

# KOMATSU

## 2022



Kompakta maskiner



**Nya midi-  
grävmaskiner  
med hjul och band**



**Kompakta hjullastare**

Kompakta maskiner  
**Höjdpunkter 2022**



Ett sortiment med nya R-5/  
MR-5 mini-grävmaskiner



Nya ramstyrda traktorgrävarmodeller och  
nya 4-hjulsdrivna traktorgrävarmodeller





## Mini-grävmaskiner

De senaste Komatsu MR-5-minigrävmaskinerna är utrustade med massor av förbättrade funktioner. I och med denna generation lanseras flera nyheter på den europeiska marknaden – nyheter som återigen bevisar Komatsus tekniska ledarskap och skapar möjligheter på minigrävmaskinsområdet.

## Mini-grävmaskiner



Komatsus mini-grävmaskiner är kompakta, lätta, kraftfulla och förvånansvärt mångsidiga. De kan användas överallt, särskilt i trånga utrymmen. Väl lämpade för både slutanvändare och uthyrningsföretag, erbjuder maskinerna förstklassig komfort och enkel att hantera för såväl erfarna förare som nybörjare.

## Mini-grävmaskiner

### Mini-grävmaskiner

Modeller	Motorstyrka (ISO 14396)			Arbetsvikt kg	Maximalt grävdjup mm	Skop- kapacitet m <sup>3</sup>
	kW	HP	PS			
PC09-1	6,8	9,1	9,2	880 - 1080	1465	0,016 - 0,025
PC14R-3	11,6	15,6	15,8	1440 - 1800	2000 - 2250	0,03 - 0,06
PC16R-3	11,6	15,6	15,8	1570 - 1920	2180 - 2410	0,03 - 0,06
PC17R-5	11,4	15,3	15,5	1755 - 1835	2000 - 2200	0,022 - 0,028
PC18MR-5	11,8	15,8	16,0	1900 - 1990	2160 - 2360	0,03 - 0,06
PC20R-5	11,4	15,3	15,5	1985 - 2040	2100 - 2370	0,020 - 0,030
PC24MR-5	15,8	21,2	21,5	2340 - 2620	2315 - 2665	0,035 - 0,085
PC26MR-5	15,8	21,2	21,5	2640 - 2900	2470 - 2720	0,035 - 0,085
PC30MR-5	18,2	24,4	24,7	3140 - 3400	2760 - 3130	0,03 - 0,10
PC35MR-5	18,2	24,4	24,7	3575 - 3835	3110 - 3455	0,04 - 0,12
PC45MR-5	29,1	39,0	39,6	4595 - 5020	3300 - 3705	0,055 - 0,16
PC55MR-5	29,1	39,0	39,6	5160 - 5350	3770 - 4130	0,055 - 0,18
PC58MR-5	29,1	39,0	39,6	5570 - 5640	3770 - 4130	0,055 - 0,18





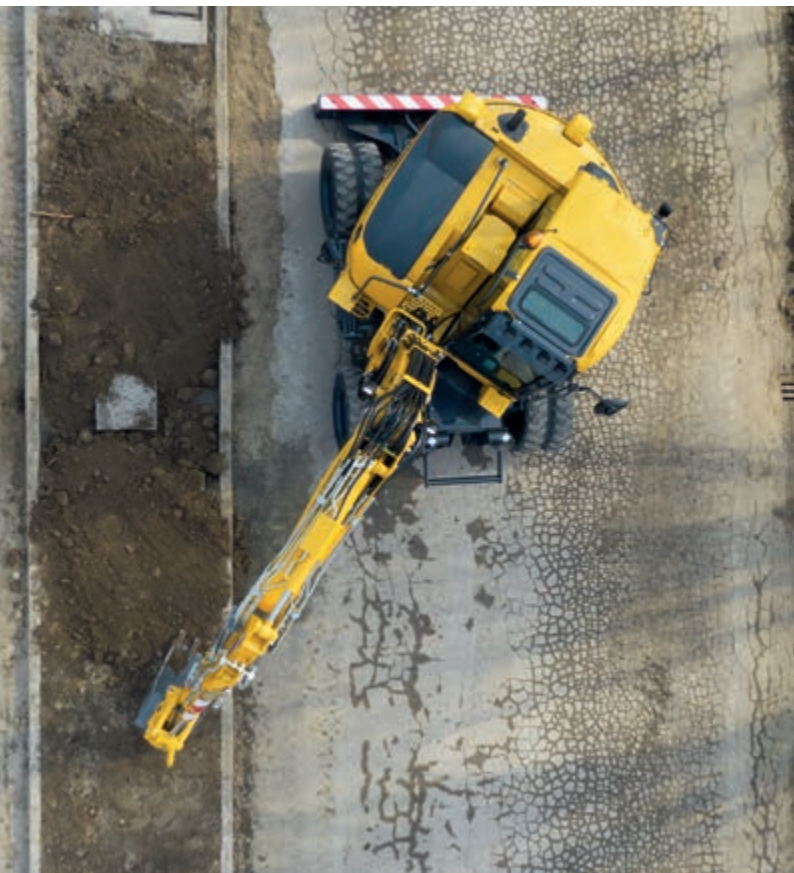




## Midi-grävmaskiner

Dessa grävmaskiner representerar den perfekta kompromissen mellan de kompakta måtten och manövrerbarheten hos mini-grävmaskinerna, och effekten och styrkan hos de större grävmaskinerna.

## Midi-grävmaskiner



Komatsus band- och hjulgående midigrävmaskiner är särskilt utformade för arbeten i trånga och svåråtkomliga utrymmen. Dessa flerfunktionsmaskiner har många användbara specialfunktioner och tillvalsmöjligheter. De är utrustade med svängkompenserande bommar och kan beställas i skräddarsydda utföranden.

## Midi-grävmaskiner

### Midi-grävmaskiner

Modeller	Motorstyrka (ISO 14396)			Arbetsvikt kg	Maximalt grävdjup mm	Skop- kapacitet m <sup>3</sup>
	kW	HP	PS			
PC78US-11	50,7	68,0	68,9	7910 - 8080	4660	0,090 - 0,200
PC80MR-5	46,2	62,0	62,8	8000 - 8270	3975 - 4335	0,130 - 0,270
PC88MR-11	50,7	68,0	68,9	8500 - 9130	4160 - 4675	0,090 - 0,340
PW98MR-11	50,7	68,0	68,9	10090 - 10760	4055 - 4305	0,077 - 0,282
PW138MR-11	72,6	97,3	98,7	13000 - 14300	4180 - 4330	0,093 - 0,400







## Kompaktlastare

Bara hoppa in i vilken som helst av Komatsus kompaktlastare – och njut av färden. Med en standard styrspak och enkla reglage i dina händer, kommer du att finna denna maskin lika enkel att köra som din egen bil.

## Kompaktlastare



Komatsus effektiva och användarvänliga kompaktlastare bjuder på imponerande grävkrafter och en hög lyftkapacitet som gör dem väl lämpade för en rad olika användningsområden. Den bränslesnåla Komatsu-motorn ger låga utsläpp och är lätt att komma åt för underhållsarbeten.

## Kompaktlastare

Modeller	Motorstyrka (ISO 14396)			Arbetsvikt kg	Nyttolast kg	Brytkraft daN	Skopkapacitet m <sup>3</sup>
	kW	HP	PS				
SK510-5	23,9	32,1	32,5	1855	455	1250	0,23
SK714-5	34,9	46,8	47,5	2530	650	1716	0,35
SK815-5	36,2	48,5	49,1	2890	700	1716	0,40
SK820-5	36,2	48,5	49,1	3080	900	1867	0,40









## Grävlastare

Våra ramstyrda och midjestyrd gravlastare är utrustade med många avancerade tekniska innovationer. Varje modell är konstruerad för att ge bästa möjliga prestanda, och samtidigt leva upp till de specifika kraven för olika användningsområden.

## Grävlastare

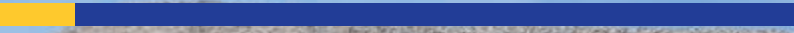


Stark och lång tradition av kvalitet och en väl etablerad erfarenhet i världsomspännande industri av grävlastare, siktar Komatsu på att sätta en ny standard för marknaden. Total optimering av förarens arbetsmiljö, enastående tekniska lösningar, och en stor variation av extra redskap och konfigurationer. Som alltid är föraren i fokus hos Komatsu.

## Grävlastare

Modeller	Motorstyrka (ISO 14396)			Arbetsvikt kg	Kör- hastighet km/h	Skop- kapacitet m <sup>3</sup>
	kW	HP	PS			
WB93R-8	75,0	101	102	7590 - 9500	40	1,03
WB93S-8	75,0	101	102	8105 - 10000	40	1,1
WB97R-8	75,0	101	102	7310 - 9020	40	1,03
WB97S-8	75,0	101	102	8260 - 10000	40	1,1







## Kompakta hjullastare

Ett brett utbud av redskap, ett bekvämt förarsäte och en fantastisk sikt. Du kommer att njuta av att sitta bakom spakarna i en av Komatsus kompakta hjullastare, och känna dig hemma på nästan vilket arbetsområde som helst.

## Kompakta hjullastare



Enkla att arbeta med, oavsett förarens förkunskaper – Komatsus kompakta hjullastare uppfyller alla kundens behov. De är användarvänliga, klarar trånga utrymmen utan problem, är praktiska på både anläggnings- och schaktplatser, och vid vägarbeten.

## Kompakta hjullastare

### Kompakta hjullastare

Modeller	Motorstyrka (ISO 14396)			Arbetsvikt kg	Skopkapacitet m <sup>3</sup>
	kW	HP	PS		
WA70M-8	46,2	62,0	62,8	4980 - 5300	0,75 - 1,25
WA80M-8	53,7	72,0	73,0	5690 - 5995	0,80 - 1,25
WA100M-8	69,8	93,6	94,9	7075 - 7465	1,05 - 1,80



---

Your Komatsu partner:



**Söderberg & Haak Maskin AB**  
Box 504, 245 25 Staffanstorps • Tel: 046-25 92 00  
mail@sodhaak.se • www.sodhaak.se

**KOMATSU**

komatsu.eu

