

KOMATSU

2025



Produktová řada

**Kolové nakladače
WA700-8 &
WA475/WA485-11**



**Dumpery
HD465/HD605-10**



Modely pro speciální aplikace a průmysl

Produktová řada
Novinky 2025



Kolová rýpadla



Elektrická minirýpadla



**Hydraulická rýpadla a pásové
dozery s inteligentním
ovládáním stroje 2.0**



intelligent / 2.0
MACHINE CONTROL

Minirýpadla



Minirýpadla

Pozoruhodně všestranná minirýpadla Komatsu jsou kompaktní, lehká a výkonná. Mohou pracovat kdekoli, zejména ve stísněných prostorech. Tyto stroje, které jsou dokonale vhodné jak pro koncové uživatele, tak i pro provozovatele půjčoven strojů, nabízejí nejvyšší komfort a ovladatelnost ve své třídě, čehož mohou využívat zkušení i začínající pracovníci obsluhy. Elektrická minirýpadla PC20E-6, PC26E-6 a PC33E-6 poháněná nejmodernější akumulátorovou technologií za sebou zanechávají nulové lokální emise, čímž mění pravidla hry pro pracovníky v okolí a okolní životní prostředí.

Minirýpadla

Typy	Výkon motoru (ISO 14396)			Provozní hmotnost kg	Max. hloubka výkopu mm	Kapacita lopaty m ³
	kW	HP	PS			
PC09-1	6,8	9,1	9,2	880 - 1080	1465	0,016 - 0,025
PC16R-3	11,6	15,6	15,8	1570 - 1920	2160 - 2410	0,03 - 0,06
PC17R-5	11,8	15,8	16,0	1755 - 1835	2000 - 2300	0,022 - 0,028
PC18MR-5	11,8	15,8	16,0	1900 - 1990	2160 - 2360	0,03 - 0,06
PC20E-6*	11,8	-	-	2100	2100 - 2370	0,02 - 0,03
PC20R-5	11,8	15,8	16,0	1985 - 2040	2100 - 2370	0,020 - 0,030
PC24MR-5	15,8	21,2	21,5	2390 - 2540	2315 - 2665	0,035 - 0,085
PC26E-6*	15,8	-	-	2655	2470 - 2720	0,035 - 0,085
PC26MR-5	15,8	21,2	21,5	2700 - 2850	2470 - 2720	0,035 - 0,085
PC33E-6*	17,4	-	-	3620 - 3820	3130	0,03 - 0,09
PC33MR-5	18,2	24,4	24,7	3520 - 3660	2760 - 3130	0,03 - 0,10
PC38MR-5	18,2	24,4	24,7	3820 - 3960	3110 - 3455	0,04 - 0,12
PC50MR-5	29,1	39,0	39,6	5020 - 5280	3300 - 3705	0,055 - 0,16
PC55MR-5	29,1	39,0	39,6	5280 - 5420	3770 - 4130	0,055 - 0,18
PC58MR-5	29,1	39,0	39,6	5620 - 5760	3770 - 4130	0,055 - 0,18

* Electric



Kompaktní rýpadla



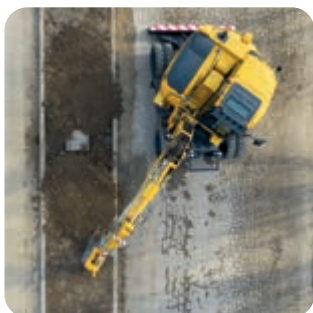
Kompaktní rýpadla

Společnost Komatsu vyrábí kompaktní rýpadla, která jsou dokonalým kompromisem mezi kompaktností a ovladatelností minirýpadel a výkonem velkých strojů pro zemní práce.

Pásová i kolová kompaktní rýpadla Komatsu jsou svojí konstrukcí předurčena k tomu, aby pracovala ve stísněných prostorech a obtížně dosažitelných oblastech. Tyto všestranně použitelné stroje mohou být vybaveny speciálními funkcemi a doplňky mezi které patří výložník s bočním posuvem a dodávány v různých uspořádáních přizpůsobených požadavkům zákazníka.

Kompaktní rýpadla

Typy	Výkon motoru (ISO 14396)			Provozní hmotnost kg	Max. hloubka výkopu mm	Kapacita lopaty m ³
	kW	HP	PS			
PC78US-11	50,7	68,0	68,9	7910 - 8080	4660	0,090 - 0,200
PC80MR-5	46,2	62,0	62,8	8000 - 8270	3975 - 4335	0,130 - 0,270
PC88MR-11	50,7	68,0	68,9	8500 - 9130	4160 - 4675	0,090 - 0,340
PW98MR-11	50,7	68,0	68,9	10090 - 10760	4055 - 4305	0,107 - 0,282
PW138MR-11	72,6	97,3	98,7	13350 - 13950	4180 - 4330	0,093 - 0,400



Smykem řízené nakladače



Smykem řízené nakladače

Stačí pouze naskočit do smykem řízeného nakladače Komatsu – a můžete si užívat jízdu. Díky standardnímu joysticku a jednoduchým ovládacím prvkům obsluhovaným konečky prstů zjistíte, že tyto stroje můžete obsluhovat stejně jednoduše, jako váš vlastní automobil.

Smykem řízené nakladače Komatsu, které jsou výkonné, účinné a snadno ovladatelné, se vyznačují působivou rypnou silou a zdvihovou kapacitou, díky čemuž jsou dokonale vhodné pro nejrozmanitější pracovní činnosti. Motor Komatsu, kterým jsou tyto stroje vybaveny, zajišťuje nízkou spotřebu paliva i nízké hodnoty emisí ve výfukových plynech ve spojení se snadným přístupem při provádění údržby.

Smykem řízené nakladače

Typy	Výkon motoru (ISO 14396)			Provozní hmotnost	Nosnost	Vylamovací síla	Objem lžice
	kW	HP	PS				
SK715-8	34,3	46,0	46,6	2820	680	1383	0,35
SK815-8	37,9	50,8	51,5	3000	750	1450	0,40
SK820-8	37,9	50,8	51,5	3140	950	1450	0,40



Rýpadlonakladače



Rýpadlonakladače

S různými moderními inovacemi jsou rýpadlonakladače Komatsu vyráběny tak, aby poskytovaly nejvyšší úroveň výkonu a vyhověly všem potřebám, které požaduje trh.

Dlouhá tradice kvality a správně stanovené zásady v oblasti celosvětového průmyslu tohoto typu strojů směřuje společnost Komatsu k tomu, aby nastavila nová měřítká na tomto trhu. Kompletní optimalizace pracovního prostředí pro obsluhu, moderní technická řešení, široká nabídka doplňkového příslušenství a konfigurace stroje: v centru pozornosti společnosti Komatsu je jako vždy pracovník obsluhy stroje.

Rýpadlonakladače

Typy	Výkon motoru (ISO 14396)			Provozní hmotnost	Pojezdová rychlost	Kapacita lopaty
	kW	HP	PS			
WB93R-8	75,0	101	102	7555 - 9500	40	1,03
WB93S-8	75,0	101	102	8305 - 9700	40	1,1
WB97R-8	75,0	101	102	7745 - 9500	40	1,03
WB97S-8	75,0	101	102	8515 - 9700	40	1,1



Kompaktní kolové nakladače



Kompaktní kolové nakladače

Široká nabídka příslušenství, komfortní sedadlo a dokonalý výhled. Budete si práci s kompaktním kolovým nakladačem Komatsu užívat a při práci téměř na každém pracovišti se budete cítit jako doma.

Kompaktní kolové nakladače Komatsu, které jsou za všech okolností snadno ovladatelné, dokonale splní všechny potřeby zákazníků. Díky své snadné obsluze jsou mimořádně vhodné pro práci ve stísněných prostorech, obrátě při přemísťování materiálu na staveništích a při výkopových pracích a stejně dobře využitelné při provádění prací na silnicích.

Kompaktní kolové nakladače

Typy	Výkon motoru (ISO 14396)			Provozní hmotnost	Kapacita lopaty
	kW	HP	PS		
WA70M-8	46,2	62,0	62,8	4980 - 5300	0,75 - 1,25
WA80M-8	53,7	72,0	73,0	5690 - 5995	0,80 - 1,25
WA100M-8	69,8	93,6	94,9	7075 - 7465	1,05 - 1,80



Kolová rýpadla



Kolová rýpadla

Bezpečné a přesné zvedání a vysoká pojezdová rychlost vytváří z kolových rýpadel Komatsu unikátní stroje této třídy. Díky široké řadě funkcí a provozním informacím, které má obsluha k dispozici, je vyzkoušeno, že tyto stroje odolají nejnáročnějším provozním podmínkám.

Kolová rýpadla Komatsu jsou konstruována a vyráběna v provedeních, která jsou určena speciálně pro evropské trhy. Tyto stabilní a bezpečné stroje poskytují vynikající nosnost ve spojení se skvělou úrovní produktivity, spolehlivosti a pohodlí obsluhy, a to vše v odolném provedení, které je současně ohleduplné k životnímu prostředí. Široká škála nadstandardního vybavení a příslušenství, od přípravy pro naklápací rotační hlavu až po 3D navádění stroje, výrazně zvyšuje všestrannost strojů Komatsu.

Kolová rýpadla

Typy	Výkon motoru (ISO 14396)			Provozní hmotnost	Kapacita lopaty max.
	kW	HP	PS	kg	m ³
PW148-11	110	148	150	13865 - 16100	0,86
PW158-11	110	148	150	15125 - 17360	0,94
PW160-11	110	148	150	16030 - 18415	1,13
PW168-11	110	148	150	15775 - 18115	1,13
PW180-11	123	165	167	17600 - 20600	1,13
PW198-11	129	173	175	17435 - 19355	1,13



Pásová rýpadla



Pásová rýpadla

Tichá, bezpečná a spolehlivá. Pásová rýpadla Komatsu, která jsou šetrná k životnímu prostředí, se také vyznačují jednoduchou obsluhou a pravděpodobně nejvyšší efektivitou. Není divu, že se jedná o nejlépe prodávaná hydraulická rýpadla na světě.

Všechna pásová rýpadla, od populárního modelu PC138US až po robustní model PC2000, sdílí řadu vynikajících vlastností, jako jsou nejvyšší výkon ve své třídě, stabilita, nosnost a komfort obsluhy. Dva modely se zkrácenou zadní částí zaručují vynikající ovladatelnost při práci v omezených prostorech. Všechny stroje nabízejí vynikající efektivitu spotřeby paliva a výkonu spolu s neustále rostoucím počtem unikátních strojů s inteligentním ovládáním. S přicházejícími elektrickými rýpadly PC138E-11 a PC210LCE-11 vycházíme vstříc zvyšující se poptávce po dekarbonizaci a nízké hlučnosti pracovišť budoucnosti.

Pásová rýpadla

Typy	Výkon motoru (ISO 14396)			Provozní hmotnost	Kapacita lopaty max.
	kW	HP	PS	kg	m ³
PC138E-11*	72,5	-	-	15000	0,72
PC138US-11	72,6	97,3	98,7	14080 - 15800	0,72
PC170LC-11	90,0	121	122	18300 - 21455	0,94
PC210LCi-11	123	165	167	22120 - 23580	1,68
PC210/LC/NLC-11	123	165	167	22120 - 24110	1,69
PC210LCE-11*	123	-	-	24400	1,69
PC228USLC-11	123	165	167	24350 - 27925	1,49
PC230NHD-11	123	165	167	23515 - 24315	1,45
PC240LC/NLC-11	141	189	192	24700 - 27530	1,89
PC290LC/NLC-11	159	213	216	29850 - 32280	2,02
PC290LCi/NLCi-11	159	213	216	28950 - 30950	2,02
PC360LC/NLC-11	202	271	275	35800 - 36850	2,66
PC360LCi/NLCi-11	202	271	275	35770 - 36850	2,66
HB365LC/NLC-3***	235	315	320	36300 - 37350	2,66
PC390HRD-11**	202	271	275	45760 - 63400	(max. 4000 kg)
PC490/LC-11	270	362	367	46470 - 48860	3,50
PC490HRD-11**	270	362	367	55200 - 75830	(max. 5000 kg)
PC700LC-11	327	439	445	66110 - 69540	5,58
PC950/LC-11	405	543	551	94600 - 99800	6,50
PC1250/SP-11	578	775	786	115900 - 119500	6,70 - 7,20
PC2000-11	794	1065	1080	195000 - 201500	11,00 - 12,00

* Electric

** High Reach Demolition

*** Total hybrid power



Hydraulická důlní rýpadla



Hydraulická důlní rýpadla

Díky technologickým a výrobním inovacím s vámi spolupracujeme na vytváření udržitelné budoucnosti. Naše stroje, přizpůsobené vašim potřebám, jsou vybavené diesellovými nebo elektrickými pohonnými jednotkami, stejně jako přídatnými čelními lopatovými nebo podkopovými zařízeními, která plně podporují Vaše pracovní nasazení. Základní nerostné suroviny z vašich dolů pohánějí vývoj moderních technologií, usnadňují růst komunity a posouvají společnost kupředu. Tyto nerosty není snadné najít a jejich těžba je ještě náročnější. Vaši zákazníci vám důvěřují, že jim tyto zdroje dodáte, a vy potřebujete dodavatele vybavení, služeb a technologií, na kterého se můžete spolehnout, aby vám pomohl udržet produktivitu a efektivitu vašeho provozu. Společně se můžeme zaměřit na bezpečný, produktivní a udržitelný provoz.

Hydraulická důlní rýpadla

Model	Výkon motoru (ISO 14396)			Provozní hmotnost	Objem lopaty	Velikost nákladního vozidla
	kW	HP	PS			
PC3000-11	940	1260	1280	257 - 264	16	100 - 150
PC4000-11	1400	1875	1900	398 - 409	22	150 - 200
PC5500-11	1880	2520	2560	537 - 556	29	200 - 250
PC7000-11	2500	3350	3400	682 - 700	38	250 - 320
PC8000-11	3000	4020	4080	759 - 790	42	320 - 400

Naše hydraulická důlní rýpadla od modelu PC3000 až po PC8000 jsou k dispozici v konfiguraci s čelní lopatou a podkopovým zařízením a s dieselovým (Tier 2 nebo Tier 4) nebo elektrickým hlavním pohonem. Díky naší nejmodernější technologii minimalizujeme vaše náklady na tunu. Robustní konstrukce stroje umožňuje výjimečnou produktivitu s životností stroje až 175000 hodin a více. Díky více než čtyřicetiletým zkušenostem jsme lídrem na trhu elektrifikovaných nakládacích zařízení, což vám umožňuje snížit uhlíkovou stopu a realizovat nakládku s nulovými emisemi.



Kolové nakladače



Kolové nakladače

Vysoká univerzálnost a dokonalá kombinace výkonu, komfortu a spolehlivosti, tím vším nastavují kolové nakladače Komatsu nové standardy v tomto průmyslovém oboru. Ať už s hydrostatickým pohonem nebo s převodovkou typu Powershift, kolové nakladače Komatsu vždy nabízí výjimečnou trakci a neobyčejně nízkou spotřebu paliva.

Kolové nakladače Komatsu se v celém světě osvědčily jako univerzálně použitelné, výkonné stroje pro překládku zeminy i jako spolehlivé základní těžební stroje. Vyznačují se vysokou zůstatkovou hodnotou při odprodeji a dlouhou provozní životností, jsou pohodlné, ohleduplné k životnímu prostředí a hospodárné. Nové modely WA475-11 a WA485-11 pokračují v řadě kolových nakladačů Komatsu s inovativní technologií hydromechanické převodovky Komatsu (K-HMT).

Kolové nakladače

Typy	Výkon motoru (ISO 14396)			Provozní hmotnost	Kapacita lopaty max.
	kW	HP	PS	kg	m ³
WA200-8*	95,2	128	129	12045 - 12475	1,9 - 2,0
WA270-8*	115	153	156	12975 - 13525	2,2 - 2,3
WA320-8*	127	170	173	15095 - 16560	2,6 - 2,8
WA380-8*	143	192	195	18155 - 19765	3,2 - 6,5
WA470-8*	204	273	277	24170 - 25670	4,1 - 6,0
WA475-10*	217	291	295	25335 - 30070	4,2 - 5,5
WA475-11	257	345	349	24740 - 26430	4,2 - 5,5
WA480-8	224	300	305	26315 - 27535	4,8 - 5,5
WA485-11	271	363	368	27940 - 28915	4,8 - 5,8
WA500-8*	266	357	362	34855 - 36380	5,5 - 7,2
WA600-8*	396	530	538	54170 - 56740	6,4 - 7,8
WA700-8*	578	775	786	97100	8,7 - 10,3
WA800-8*	638	856	867	115530	10,0 - 13,0
WA900-8*	672	901	914	116400	11,5 - 14,5

* Je dostupné provedení s vysokým výsypem



Dozery



Dozery

Super šikmá přední část dozerů Komatsu zaručuje nesrovnatelný výhled z kabiny na pracovní zařízení a na pracovní prostor. Mimoto: Kvalita Komatsu, výkonný motor s nízkou spotřebou paliva a nejmodernější podvozek - dostáváte za své peníze nejlepší dozery, jaké jsou na trhu k dispozici. Dozery Komatsu slučují pohodlné pracovní prostředí obsluhy s využitím nejmodernějších technologií. Díky vysoce kvalitním součástem a jedinečné konstrukci podvozku nabízejí tyto stroje nejprůzračnější poměr mezi výkonem a náklady ve své třídě. Modely, které jsou vybaveny systémem inteligentního ovládání stroje, umožňují dosažení dalšího zvýšení produktivity při shrnování, nižších provozních nákladů a zlepšené bezpečnosti na pracovišti.

Dozery

Typy	Výkon motoru (ISO 14396)			Provozní hmotnost	Objem radlice	Velikost radlice (max.)
	kW	HP	PS			
D51EX-24	99,0	133	135	13760	2,90	3350 × 1130 (INPAT)
D51PX-24*	99,0	133	135	14180	3,35	3350 × 1170 (INPAT)
D51EXi-24	99,0	133	135	13820	2,90	3350 × 1130 (INPAT)
D51PXi-24*	99,0	133	135	14300	3,35	3350 × 1170 (INPAT)
D61EX-24	126	169	171	18520	3,40	3250 × 1195 (INPAT)
D61PX-24*	126	169	171	19460	3,80	3860 × 1155 (INPAT)
D61EXi-24	126	169	171	18680	3,40	3250 × 1195 (INPAT)
D61PXi-24*	126	169	171	19620	3,80	3860 × 1155 (INPAT)
D65EX-18	164	220	223	21600	5,61	3410 × 1425 (Sigma)
D65WX-18	164	220	223	22300	5,90	3580 × 1425 (Sigma)
D65PX-18*	164	220	223	23000	3,69	3980 × 1100 (Straight tilt)
D65EXi-18	164	220	223	21700	5,61	3410 × 1425 (Sigma)
D65PXi-18*	164	220	223	23100	3,69	3980 × 1100 (Straight tilt)
D71EX-24	179	240	243	22600	4,42	3870 × 1265 (INPAT)
D71PX-24*	179	240	243	23100	4,65	4010 × 1265 (INPAT)
D71EXi-24	179	240	243	22700	4,42	3870 × 1265 (INPAT)
D71PXi-24*	179	240	243	23200	4,65	4010 × 1265 (INPAT)
D85EX-18	199	267	271	27700	7,20	3575 × 1665 (Sigma)
D85PX-18*	199	267	271	28900	5,90	4355 × 1400 (Straight tilt)
D85EXi-18	199	267	271	28420	7,20	3575 × 1665 (Sigma)
D85PXi-18*	199	267	271	29590	5,90	4355 × 1400 (Straight tilt)
D155AX-8	268	360	364	41690	9,40	4060 × 1880 (Sigma)
D155AXi-8	268	360	364	41800	9,40	4060 × 1880 (Sigma)
D375A-8	578	775	786	72900	22,0	5215 × 2525 (U tilt)
D475A-8	777	1040	1056	112620	34,4	6205 × 2610 (U tilt)

* LGP/Bahenní dozery



Dumpery



Dumpery

Prvotřídní komfort a bezpečnost jsou standardní vlastnosti jakéhokoli modelu Komatsu. Naše dumpery nabízejí také sílu, výkon a produktivitu. Díky využití nejmodernějších technologií provádí svou práci dovedně a rychle. Dumpery Komatsu mohou přepravovat těžké náklady rychle, snadno a s nízkými provozními náklady. V nabídce jsou verze s pevnými nebo kloubovými rámy nejmodernější konstrukce. Jsou opatřeny výkonnými motory Komatsu, což z nich vytváří mimořádně výkonné stroje. Dumpery zaručují maximální bezpečnost řidiče, a to i při nejvyšší rychlosti jízdy.

Pevné dumpery

Typy	Výkon motoru (ISO 14396)			Max. nosnost	Objem korby SAE	Max. rychlost
	kW	HP	PS			
				metric tons	m ³	km/h
HD325-8	386	518	525	36,5	24,0	68
HD405-8	386	518	525	40	27,3	66
HD465-10	610	818	829	55,5	37,1	70
HD605-10	610	818	829	64,1	43,0	70
HD785-8	895	1200	1217	92,2	60,0	65
HD1500-8	1180	1580	1604	139	78,0 / 94,0	56,5

Elektrické dumpery

Typy	Výkon motoru (ISO 14396)			Max. nosnost	Objem korby SAE	Max. rychlost
	kW	HP	PS			
				metric tons	m ³	km/h
730E-10	1492	2000	2029	186	133	64,5
830E-5	1865	2500	2535	227	158	64,5
930E-5	2014	2700	2738	290	202	64,5
980E-5	2610	3500	3550	363	250	64,5

Kloubové dumpery

Typy	Výkon motoru (ISO 14396)			Max. nosnost	Objem korby SAE	Max. rychlost
	kW	HP	PS			
				metric tons	m ³	km/h
HM300-5	248	332	337	28,0	17,1	58,6
HM400-5	353	473	480	40,0	24,0	56,0



Motorové grejdry

Motorové grejdry

Typy	Výkon motoru (ISO 14396)			Provozní hmotnost	Šířka radlice
	kW	HP	PS	kg	m
GD675-7	136 - 165	183 - 221	185 - 224	17350 - 19220	4,27



Motorové grejdry

Motorové grejdry Komatsu v sobě kombinují oblíbené funkce modelů předcházející řady. S motory splňujícími předpisy EU Stage V a s vynikajícími novými vlastnostmi, které jsou zaměřeny na vysoký výkon a příznivou spotřebu paliva, komfort obsluhy, bezpečnost a snadnou údržbu.

Motorové grejdry Komatsu jsou výkonné a dokonale ovladatelné. Jsou vybaveny hnacím ústrojím s pohonem měniče momentu a automatickou převodovkou disponující volitelnými pracovními režimy, které ve své třídě kombinují špičkové výkony s nízkými provozními náklady. Dlouhý rozvor a velký úhel naklápění nápravy usnadňuje úpravu svahu a umožňuje jednoduché a kvalitní srovnávání terénu.

Mobilní drtiče

Typy	Výkon motoru (ISO 14396)			Provozní hmotnost	Max. plnění násypky	Produktivita drcení
	kW	HP	PS			
BR380JG-3	159	213	216	33500 - 35310	1065 × 550	240



Mobilní drtiče

Model BR380JG-3 splňuje požadavky EU Stage V a využívá technologie Komatsu, které obsluze umožňují snadnou volbu provozních režimů. S maximální kapacitou drcení 240 t/h a po doplnění o dopravník suti a magnetický separátor může stroj pracovat v široké řadě prací.

Aby společnost Komatsu dostála svému závazku vůči životnímu prostředí a rostoucím požadavkům zákazníků na snížení emisí CO₂, má stroj BR380JG-3 jedinečný systém kompenzace emisí CO₂, který se bude vztahovat na každý stroj prodaný v Evropě.

Váš dodavatel Komatsu:



KUHN - Bohemia a. s.

Centrála:
Čestlická 299
251 01 Čestlice
Tel.: +420 212200200
www.komatsu.cz

KOMATSU

komatsu.eu

