

# KOMATSU

## 2025



Gama de productos

**Palas de ruedas  
WA700-8 &  
WA475/WA485-11**



**Dúmperes  
HD465/HD605-10**



**Distintos modelos para aplicaciones especiales**

Gama de productos  
**Destacado 2025**



**Excavadoras  
sobre ruedas**



**Miniexcavadoras eléctricas**



**Excavadoras hidráulicas  
y bulldozers con  
Control Inteligente 2.0**



**intelligent** / 2.0  
MACHINE CONTROL

## Miniexcavadoras



## Miniexcavadoras

Muy versátiles, las miniexcavadoras Komatsu son compactas, ligeras y potentes. Pueden operar en cualquier lugar, sobre todo en espacios reducidos. Además se adecuan perfectamente tanto a los usuarios finales como a las compañías de alquiler, y ofrecen comodidad y control de primera clase a operadores experimentados y novatos. Gracias a la tecnología de la batería de última generación, las miniexcavadoras eléctricas PC20E-6, PC26E-6 y PC33E-6 con cero emisiones locales, las convierten en un punto de inflexión tanto para los operarios que están cerca de la máquina como para el entorno.

## Miniexcavadoras

Modelo	Potencia del motor (ISO 14396)			Peso operativo kg	Profundidad máxima de excavación mm	Capacidad del cazo m <sup>3</sup>
	kW	HP	PS			
PC09-1	6,8	9,1	9,2	880 - 1080	1465	0,016 - 0,025
PC16R-3	11,6	15,6	15,8	1570 - 1920	2160 - 2410	0,03 - 0,06
PC17R-5	11,8	15,8	16,0	1755 - 1835	2000 - 2300	0,022 - 0,028
PC18MR-5	11,8	15,8	16,0	1900 - 1990	2160 - 2360	0,03 - 0,06
PC20E-6*	11,8	-	-	2100	2100 - 2370	0,02 - 0,03
PC20R-5	11,8	15,8	16,0	1985 - 2040	2100 - 2370	0,020 - 0,030
PC24MR-5	15,8	21,2	21,5	2390 - 2540	2315 - 2665	0,035 - 0,085
PC26E-6*	15,8	-	-	2655	2470 - 2720	0,035 - 0,085
PC26MR-5	15,8	21,2	21,5	2700 - 2850	2470 - 2720	0,035 - 0,085
PC33E-6*	17,4	-	-	3620 - 3820	3130	0,03 - 0,09
PC33MR-5	18,2	24,4	24,7	3520 - 3660	2760 - 3130	0,03 - 0,10
PC38MR-5	18,2	24,4	24,7	3820 - 3960	3110 - 3455	0,04 - 0,12
PC50MR-5	29,1	39,0	39,6	5020 - 5280	3300 - 3705	0,055 - 0,16
PC55MR-5	29,1	39,0	39,6	5280 - 5420	3770 - 4130	0,055 - 0,18
PC58MR-5	29,1	39,0	39,6	5620 - 5760	3770 - 4130	0,055 - 0,18

\* Electric



## Midiexcavadoras



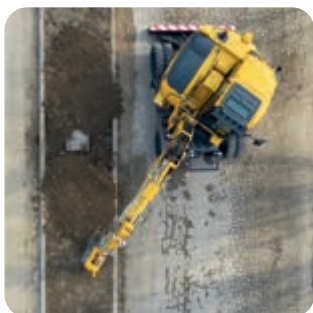
## Midiexcavadoras

Komatsu ha creado las midiexcavadoras como el compromiso perfecto entre la maniobrabilidad y el tamaño compacto de las miniexcavadoras y la fuerza de las grandes máquinas de movimientos de tierras.

Las midiexcavadoras de orugas y de ruedas de Komatsu han sido específicamente diseñadas para operar en espacios reducidos y zonas de difícil acceso. Gracias a las funciones y a las opciones especiales, estas máquinas multiuso están equipadas con giro en el equipo de trabajo y se pueden entregar con configuraciones personalizadas.

## Midiexcavadoras

Modelo	Potencia del motor (ISO 14396)			Peso operativo kg	Profundidad máxima de excavación mm	Capacidad del cazo m <sup>3</sup>
	kW	HP	PS			
PC78US-11	50,7	68,0	68,9	7910 - 8080	4660	0,090 - 0,200
PC80MR-5	46,2	62,0	62,8	8000 - 8270	3975 - 4335	0,130 - 0,270
PC88MR-11	50,7	68,0	68,9	8500 - 9130	4160 - 4675	0,090 - 0,340
PW98MR-11	50,7	68,0	68,9	10090 - 10760	4055 - 4305	0,107 - 0,282
PW138MR-11	72,6	97,3	98,7	13350 - 13950	4180 - 4330	0,093 - 0,400



## Minicargadoras



## Minicargadoras

Suba a una minicargadora Komatsu y disfrute operándola. Con sus joysticks estándar y la correcta ubicación de todos los controles, encontrará estas máquinas tan fáciles de operar como su propio coche.

Potentes, eficientes e intuitivas, las minicargadoras Komatsu tienen una impresionante fuerza de excavación y capacidad de elevación, y resultan perfectamente adecuadas para gran variedad de trabajos. Su motor Komatsu garantiza un consumo bajo de combustible y bajas emisiones, con fácil acceso para mantenimiento.



## Minicargadoras

Modelo	Potencia del motor (ISO 14396)			Peso operativo	Carga operativa	Fuerza de arranque	Capacidad de la cuchara
	kW	HP	PS				
SK715-8	34,3	46,0	46,6	2820	680	1383	0,35
SK815-8	37,9	50,8	51,5	3000	750	1450	0,40
SK820-8	37,9	50,8	51,5	3140	950	1450	0,40



## Retrocargadoras



## Retrocargadoras

Las retrocargadoras Komatsu incorporan múltiples innovaciones técnicas. Cada modelo está diseñado para proporcionar el mejor nivel de funcionamiento mientras satisface y se adapta a las nuevas demandas del mercado.

Con una excelente calidad y una gran experiencia en todo el mundo en el mercado de las retrocargadoras, Komatsu apunta a convertirse en punto de referencia para el mercado. Como siempre, atender las necesidades del operador es el objetivo principal de Komatsu, esto lo demuestra con un entorno de trabajo del operador completamente ergonómico, de gran confort, que dispone de los últimos avances tecnológicos, y una amplia selección de equipos y configuraciones opcionales.

## Retrocargadoras

Modelo	Potencia del motor (ISO 14396)			Peso operativo kg	Velocidad de desplazamiento km/h	Capacidad de la cuchara m <sup>3</sup>
	kW	HP	PS			
WB93R-8	75,0	101	102	7555 - 9500	40	1,03
WB93S-8	75,0	101	102	8305 - 9700	40	1,1
WB97R-8	75,0	101	102	7745 - 9500	40	1,03
WB97S-8	75,0	101	102	8515 - 9700	40	1,1



## Cargadoras compactas



## Cargadoras compactas

Una amplia selección de implementos, un asiento confortable y gran visibilidad. Disfrutará operando las cargadoras compactas de Komatsu, y sentirá gran comodidad trabajando en cualquier lugar.

Fáciles de manejar, para cualquier tipo de operador, las cargadoras compactas Komatsu colman todas las necesidades de los clientes. Muy intuitivas, son perfectas para espacios reducidos y muy prácticas para mover materiales en trabajos de construcción y de excavación. Adaptándose igual de bien a trabajos de carretera.

## Cargadoras compactas

Modelo	Potencia del motor (ISO 14396)			Peso operativo	Capacidad de la cuchara
	kW	HP	PS	kg	m <sup>3</sup>
WA70M-8	46,2	62,0	62,8	4980 - 5300	0,75 - 1,25
WA80M-8	53,7	72,0	73,0	5690 - 5995	0,80 - 1,25
WA100M-8	69,8	93,6	94,9	7075 - 7465	1,05 - 1,80



## Excavadoras sobre ruedas



## Excavadoras sobre ruedas

La elevación segura y precisa y las velocidades de desplazamiento altas hacen a las excavadoras sobre ruedas de Komatsu únicas en su clase.

Con un amplio rango de funciones e información operacional al alcance del operador, estas excavadoras han sido probadas para soportar las condiciones de trabajo más exigentes.

Las excavadoras sobre ruedas de Komatsu han sido diseñadas y fabricadas expresamente para los mercados europeos. Son unas máquinas estables y seguras con una inmejorable potencia de elevación y una excelente productividad, fiabilidad y comodidad para el usuario siempre respetuosas con el medio ambiente. La amplia gama de opciones y accesorios, desde la preinstalación del rototilt hasta el sistema de guiado 3D, mejoran muchísimo su versatilidad.

## Excavadoras sobre ruedas

Modelo	Potencia del motor (ISO 14396)			Peso operativo	Capacidad del cazo max.
	kW	HP	PS	kg	m <sup>3</sup>
PW148-11	110	148	150	13865 - 16100	0,86
PW158-11	110	148	150	15125 - 17360	0,94
PW160-11	110	148	150	16030 - 18415	1,13
PW168-11	110	148	150	15775 - 18115	1,13
PW180-11	123	165	167	17600 - 20600	1,13
PW198-11	129	173	175	17435 - 19355	1,13



## Excavadoras sobre cadenas



## Excavadoras sobre cadenas

Silenciosas, seguras y fiables. Las excavadoras sobre cadenas de Komatsu, respetuosas con el medio ambiente son fáciles de manejar y probablemente las más eficientes de su rango. No es de extrañar que sean las excavadoras sobre cadenas más vendidas en el mundo. Desde la popular PC138US hasta la imponente PC2000, todas las excavadoras sobre cadenas de Komatsu comparten un número de características líderes en su clase como la potencia, estabilidad, capacidad de elevación y confort operacional. Los dos modelos de giro reducido poseen una excelente funcionalidad para espacios confinados. Todas las máquinas ofrecen una gran eficiencia de combustible y rendimiento, con un número creciente de modelos con Control de Máquinas Inteligente. Por su parte, las excavadoras eléctricas PC138E-11 y PC210LCE-11 satisfacen la creciente demanda de descarbonización y bajo ruido en los sitios de construcción del futuro.



## Excavadoras sobre cadenas

Modelo	Potencia del motor (ISO 14396)			Peso operativo	Capacidad del cazo max.
	kW	HP	PS	kg	m <sup>3</sup>
PC138E-11*	72,5	-	-	15000	0,72
PC138US-11	72,6	97,3	98,7	14080 - 15800	0,72
PC170LC-11	90,0	121	122	18300 - 21455	0,94
PC210LCi-11	123	165	167	22120 - 23580	1,68
PC210/LC/NLC-11	123	165	167	22120 - 24110	1,69
PC210LCE-11*	123	-	-	24400	1,69
PC228USLC-11	123	165	167	24350 - 27925	1,49
PC230NHD-11	123	165	167	23515 - 24315	1,45
PC240LC/NLC-11	141	189	192	24700 - 27530	1,89
PC290LC/NLC-11	159	213	216	29850 - 32280	2,02
PC290LCi/NLCi-11	159	213	216	28950 - 30950	2,02
PC360LC/NLC-11	202	271	275	35800 - 36850	2,66
PC360LCi/NLCi-11	202	271	275	35770 - 36850	2,66
HB365LC/NLC-3***	235	315	320	36300 - 37350	2,66
PC390HRD-11**	202	271	275	45760 - 63400	(max. 4000 kg)
PC490/LC-11	270	362	367	46470 - 48860	3,50
PC490HRD-11**	270	362	367	55200 - 75830	(max. 5000 kg)
PC700LC-11	327	439	445	66110 - 69540	5,58
PC950/LC-11	405	543	551	94600 - 99800	6,50
PC1250/SP-11	578	775	786	115900 - 119500	6,70 - 7,20
PC2000-11	794	1065	1080	195000 - 201500	11,00 - 12,00

\* Electric

\*\* High Reach Demolition

\*\*\* Potencia total del sistema híbrido



## Excavadoras hidráulicas de minería



## Excavadoras hidráulicas de minería

Gracias a la tecnología y a la innovación de nuestros procesos de fabricación nos unimos para crear juntos un futuro sostenible. Nuestras máquinas, diseñadas a la medida de sus necesidades, están equipadas con motores diésel o eléctricos, además de excavadora frontal o retroexcavadora para ayudar en sus aplicaciones. Los minerales indispensables de sus minas se usan para mejorar las tecnologías más modernas y facilitar el crecimiento y avance de la sociedad. Esos minerales no son fáciles de encontrar e incluso son más difíciles de extraer. Sus clientes confían en ustedes para suministrar esos recursos, y ustedes necesitan un proveedor de equipos, servicios y tecnología en quien poder confiar que les ayude a mantener la productividad y la eficiencia de sus operaciones. Juntos podemos centrarnos en trabajar de forma segura, productiva y sostenible.

## Excavadoras hidráulicas de minería

Modelo	Potencia del motor (ISO 14396)			Peso operativo t	Capacidad del cazo m <sup>3</sup>	Tamaño carga toneladas netas
	kW	HP	PS			
PC3000-11	940	1260	1280	257 - 264	16	100 - 150
PC4000-11	1400	1875	1900	398 - 409	22	150 - 200
PC5500-11	1880	2520	2560	537 - 556	29	200 - 250
PC7000-11	2500	3350	3400	682 - 700	38	250 - 320
PC8000-11	3000	4020	4080	759 - 790	42	320 - 400

Desde el modelo de máquina PC3000 hasta el PC8000, nuestras excavadoras hidráulicas para minería están disponibles en configuración con excavadora frontal o retroexcavadora y también con motor diésel (Tier 2 o Tier 4) o eléctrico. Gracias a nuestra tecnología puntera estamos minimizando sus costes por tonelada. Además, el diseño robusto de las máquinas permite alcanzar una productividad excepcional con una vida útil de las máquinas de hasta 175000 horas y más. Con más de cuatro décadas de experiencia, somos líderes del mercado en equipos de carga electrificados, ayudándole a reducir su huella de carbono y a realizar la carga de material con cero emisiones.



## Palas de ruedas



## Palas de ruedas

Altamente versátiles y caracterizadas por una mezcla perfecta de potencia, confort y fiabilidad, las palas de ruedas de Komatsu fijan nuevos estándares para la industria. Ya sea con transmisión hidrostática o con Powershift, las palas de ruedas de Komatsu ofrecen una fuerza tractora excepcional y un consumo de combustible ultra bajo.

Las palas de ruedas de Komatsu se están usando en todo el mundo tanto como cargadoras multiusos en operaciones de movimiento de tierras como equipos de carga y transporte en canteras. Además, gracias a su elevado valor de reventa y a su larga vida útil. Estas máquinas resultan cómodas, eficientes y respetuosas con el medio ambiente. Los nuevos modelos WA475-11 y WA485-11 siguen la línea de las palas de ruedas de Komatsu con la innovadora tecnología de Transmisión hidráulica mecánica Komatsu (K-HMT).

## Palas de ruedas

Modelo	Potencia del motor (ISO 14396)			Peso operativo	Capacidad de la cuchara
	kW	HP	PS	kg	m <sup>3</sup>
WA200-8*	95,2	128	129	12045 - 12475	1,9 - 2,0
WA270-8*	115	153	156	12975 - 13525	2,2 - 2,3
WA320-8*	127	170	173	15095 - 16560	2,6 - 2,8
WA380-8*	143	192	195	18155 - 19765	3,2 - 6,5
WA470-8*	204	273	277	24170 - 25670	4,1 - 6,0
WA475-10*	217	291	295	25335 - 30070	4,2 - 5,5
WA475-11	257	345	349	24740 - 26430	4,2 - 5,5
WA480-8	224	300	305	26315 - 27535	4,8 - 5,5
WA485-11	271	363	368	27940 - 28915	4,8 - 5,8
WA500-8*	266	357	362	34855 - 36380	5,5 - 7,2
WA600-8*	396	530	538	54170 - 56740	6,4 - 7,8
WA700-8*	578	775	786	97100	8,7 - 10,3
WA800-8*	638	856	867	115530	10,0 - 13,0
WA900-8*	672	901	914	116400	11,5 - 14,5

\* Disponible con opción largo alcance



## Bulldozers



## Bulldozers

Los bulldozers de Komatsu con el capo en ángulo proporcionan una visibilidad sin rival del equipo de trabajo y de la obra. Adicionalmente, la calidad de Komatsu, un motor potente y eficiente y los últimos avances en trenes de rodaje le permitirán adquirir el mejor bulldozer en relación calidad-precio.

Los bulldozers de Komatsu combinan un entorno cómodo para el operador y última tecnología. Los componentes de alta calidad y el diseño único del tren de rodaje los convierten en los más eficientes en coste de su clase.

Los modelos con control inteligente aumentan la productividad de las operaciones de empuje, reducen los costes de funcionamiento y mejoran la seguridad en el lugar de trabajo.

## Bulldozers

Modelo	Potencia del motor (ISO 14396)			Peso operativo	Capacidad de la hoja	Tamaño de la hoja (max.)
	kW	HP	PS			
D51EX-24	99,0	133	135	13760	2,90	3350 × 1130 (INPAT)
D51PX-24*	99,0	133	135	14180	3,35	3350 × 1170 (INPAT)
D51EXi-24	99,0	133	135	13820	2,90	3350 × 1130 (INPAT)
D51PXi-24*	99,0	133	135	14300	3,35	3350 × 1170 (INPAT)
D61EX-24	126	169	171	18520	3,40	3250 × 1195 (INPAT)
D61PX-24*	126	169	171	19460	3,80	3860 × 1155 (INPAT)
D61EXi-24	126	169	171	18680	3,40	3250 × 1195 (INPAT)
D61PXi-24*	126	169	171	19620	3,80	3860 × 1155 (INPAT)
D65EX-18	164	220	223	21600	5,61	3410 × 1425 (Sigma)
D65WX-18	164	220	223	22300	5,90	3580 × 1425 (Sigma)
D65PX-18*	164	220	223	23000	3,69	3980 × 1100 (Straight tilt)
D65EXi-18	164	220	223	21700	5,61	3410 × 1425 (Sigma)
D65PXi-18*	164	220	223	23100	3,69	3980 × 1100 (Straight tilt)
D71EX-24	179	240	243	22600	4,42	3870 × 1265 (INPAT)
D71PX-24*	179	240	243	23100	4,65	4010 × 1265 (INPAT)
D71EXi-24	179	240	243	22700	4,42	3870 × 1265 (INPAT)
D71PXi-24*	179	240	243	23200	4,65	4010 × 1265 (INPAT)
D85EX-18	199	267	271	27700	7,20	3575 × 1665 (Sigma)
D85PX-18*	199	267	271	28900	5,90	4355 × 1400 (Straight tilt)
D85EXi-18	199	267	271	28420	7,20	3575 × 1665 (Sigma)
D85PXi-18*	199	267	271	29590	5,90	4355 × 1400 (Straight tilt)
D155AX-8	268	360	364	41690	9,40	4060 × 1880 (Sigma)
D155AXi-8	268	360	364	41800	9,40	4060 × 1880 (Sigma)
D375A-8	578	775	786	72900	22,0	5215 × 2525 (U tilt)
D475A-8	777	1040	1056	112620	34,4	6205 × 2610 (U tilt)

\* LGP/Bulldozer de pantano



## Dúmperes



## Dúmperes

Confort de primera clase y seguridad son características estándar en cualquier modelo Komatsu. Nuestros dúmperes ofrecen también potencia, rendimiento y productividad. Con todas las últimas innovaciones tecnológicas a bordo, hacen su trabajo de manera rápida y limpia. Los dúmperes Komatsu pueden transportar cargas pesadas rápido, fácil y rentablemente. Disponibles en versiones rígida y articulada, ambas con un diseño de vanguardia y fabricadas basándose en un potente motor Komatsu, son unas máquinas de una fuerza extraordinaria. Garantizan una completa seguridad de conducción, incluso a velocidades altas.



## Dúmperes rígidos

Modelo	Potencia del motor (ISO 14396)			Carga útil max. metric tons	Capacidad del cuerpo max. SAE m <sup>3</sup>	Max. velocidad km/h
	kW	HP	PS			
HD325-8	386	518	525	36,5	24,0	68
HD405-8	386	518	525	40	27,3	66
HD465-10	610	818	829	55,5	37,1	70
HD605-10	610	818	829	64,1	43,0	70
HD785-8	895	1200	1217	92,2	60,0	65
HD1500-8	1180	1580	1604	139	78,0 / 94,0	56,5

## Dúmperes eléctricos

Modelo	Potencia del motor (ISO 14396)			Carga útil max. metric tons	Capacidad del cuerpo max. SAE m <sup>3</sup>	Max. velocidad km/h
	kW	HP	PS			
730E-10	1492	2000	2029	186	133	64,5
830E-5	1865	2500	2535	227	158	64,5
930E-5	2014	2700	2738	290	202	64,5
980E-5	2610	3500	3550	363	250	64,5

## Dúmperes articulados

Modelo	Potencia del motor (ISO 14396)			Carga útil max. metric tons	Capacidad del cuerpo max. SAE m <sup>3</sup>	Max. velocidad km/h
	kW	HP	PS			
HM300-5	248	332	337	28,0	17,1	58,6
HM400-5	353	473	480	40,0	24,0	56,0



## Motoniveladoras

### Motoniveladoras

Modelo	Potencia del motor (ISO 14396)			Peso operativo	Anchura de la hoja
	kW	HP	PS	kg	m
GD675-7	136 - 165	183 - 221	185 - 224	17350 - 19220	4,27



## Motoniveladoras

Las motoniveladoras de Komatsu combinan las populares características de la serie anterior con un que respeta las normas de emisiones EU Stage V y otras funciones centradas en el alto rendimiento, la eficacia del consumo de combustible, la comodidad del operador, la seguridad y la facilidad de servicio.

Potente, con un control excelente y un escaso nivel de emisiones, las motoniveladoras de Komatsu tienen un tren de potencia con transmisión automática y un nuevo convertidor de par que, junto con la posibilidad de seleccionar dos modos de trabajo, permiten un rendimiento excelente con unos costes de funcionamiento bajos.

Además, la gran distancia entre ejes y el amplio ángulo de articulación hacen que las nivelaciones de pendientes sean fáciles y también permiten una estabilización sencilla y de gran calidad.

### Machacadoras móviles

Modelo	Potencia del motor (ISO 14396)			Peso operativo	Alimentación máxima	Capacidad de machacado
	kW	HP	PS			
BR380JG-3	159	213	216	33500 - 35310	1065 × 550	240



## Machacadoras móviles

La BR380JG-3 cumple con la normativa EU Stage V, e incorpora tecnología Komatsu para facilitar al operador la selección de diferentes modos de trabajo. Con una capacidad máxima para triturar 240 t/h, incorpora una cinta transportadora ajustable y un separador magnético, en consecuencia, la máquina es adecuada para trabajar en múltiples aplicaciones.

Para cumplir con el compromiso de Komatsu con el medio ambiente y con la demanda creciente de nuestros clientes de reducir las emisiones de CO<sub>2</sub>, la BR380JG-3 cuenta con un exclusivo esquema de compensación de CO<sub>2</sub> que se aplicará a todas las unidades vendidas en Europa.

---

Su distribuidor de Komatsu:



KOMATSU ESPAÑA

Avda de Madrid Nº 23  
28802 Alcalá de Henares (Madrid)  
Tel: +34 91 887 26 00 - Fax: +34 91 883 63 05  
<http://www.kesa.es>

**KOMATSU**

[komatsu.eu](http://komatsu.eu)

