

# KOMATSU

## 2025



Productaanbod

**Wielladers  
WA700-8 &  
WA475/WA485-11**



**Dumptrucks  
HD465/HD605-10**



**Modellen voor speciale toepassingen en sectoren**

Productaanbod  
**Hoogtepunten 2025**



**Graafmachines  
op banden**



**Elektrische mini-graafmachines**



**Hydraulische graafmachines  
en bulldozers met  
intelligent Machine Control 2.0**



## Mini-graafmachines



## Mini-graafmachines

Deze opmerkelijk veelzijdige mini-graafmachines van Komatsu zijn compact, licht en krachtig. U kunt ze overal inzetten, en vooral op plaatsen met beperkte ruimte. Deze machines zijn de perfecte keuze voor zowel eindgebruikers als verhuurbedrijven: ze bieden eersteklas comfort en bedieningsgemak voor zowel de ervaren als de beginnende machinist. De elektrische PC20E-6-, PC26E-6- en PC33E-6-mini-graafmachines worden aangedreven door de allernieuwste accutechnologie en laten geen lokale uitstoot achter, wat een doorbraak betekent voor de werknemers in de buurt en voor de werkomgeving.

## Mini-graafmachines

Model	Motorvermogen (ISO 14396)			Operationeel gewicht	Max. graafdiepte	Bakcapaciteit
	kW	HP	PS			
PC09-1	6,8	9,1	9,2	880 - 1080	1465	0,016 - 0,025
PC16R-3	11,6	15,6	15,8	1570 - 1920	2160 - 2410	0,03 - 0,06
PC17R-5	11,8	15,8	16,0	1755 - 1835	2000 - 2300	0,022 - 0,028
PC18MR-5	11,8	15,8	16,0	1900 - 1990	2160 - 2360	0,03 - 0,06
PC20E-6*	11,8	-	-	2100	2100 - 2370	0,02 - 0,03
PC20R-5	11,8	15,8	16,0	1985 - 2040	2100 - 2370	0,020 - 0,030
PC24MR-5	15,8	21,2	21,5	2390 - 2540	2315 - 2665	0,035 - 0,085
PC26E-6*	15,8	-	-	2655	2470 - 2720	0,035 - 0,085
PC26MR-5	15,8	21,2	21,5	2700 - 2850	2470 - 2720	0,035 - 0,085
PC33E-6*	17,4	-	-	3620 - 3820	3130	0,03 - 0,09
PC33MR-5	18,2	24,4	24,7	3520 - 3660	2760 - 3130	0,03 - 0,10
PC38MR-5	18,2	24,4	24,7	3820 - 3960	3110 - 3455	0,04 - 0,12
PC50MR-5	29,1	39,0	39,6	5020 - 5280	3300 - 3705	0,055 - 0,16
PC55MR-5	29,1	39,0	39,6	5280 - 5420	3770 - 4130	0,055 - 0,18
PC58MR-5	29,1	39,0	39,6	5620 - 5760	3770 - 4130	0,055 - 0,18

\* Electric



## Midi-graafmachines



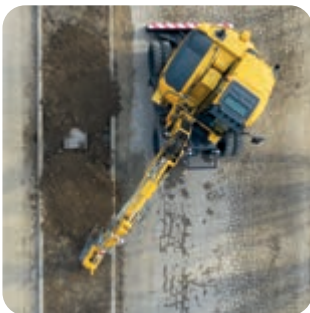
## Midi-graafmachines

Deze graafmachines vormen de perfecte oplossing tussen de compacte en wendbare mini-graafmachines en de krachtige grondverzetmachines. Komatsu's midi-graafmachines op rupsen en banden zijn speciaal ontworpen voor werkzaamheden op locaties met weinig ruimte of moeilijk bereikbare plaatsen. Naast specifieke eigenschappen en opties zijn deze multifunctionele machines ook uitgerust met een verstelbare zwenkpiek en kunnen ze geleverd worden in configuraties op maat.



## Midi-graafmachines

Model	Motorvermogen (ISO 14396)			Operationeel gewicht	Max. graafdiepte	Bakcapaciteit
	kW	HP	PS			
PC78US-11	50,7	68,0	68,9	7910 - 8080	4660	0,090 - 0,200
PC80MR-5	46,2	62,0	62,8	8000 - 8270	3975 - 4335	0,130 - 0,270
PC88MR-11	50,7	68,0	68,9	8500 - 9130	4160 - 4675	0,090 - 0,340
PW98MR-11	50,7	68,0	68,9	10090 - 10760	4055 - 4305	0,107 - 0,282
PW138MR-11	72,6	97,3	98,7	13350 - 13950	4180 - 4330	0,093 - 0,400



## Schrankladers



## Schrankladers

Spring in eender welke Komatsu schranklader en geniet van de rit. Met de eenvoudige maar geavanceerde joysticks heb je de gehele machine controle binnen handbereik. De Komatsu schrankladers zijn gemakkelijker en preciezer te bedienen dan uw eigen auto.

De krachtige, efficiënte en gebruiksvriendelijke Komatsu schrankladers bieden een indrukwekkend graaf- en hefvermogen, wat hen geschikt maakt voor een groot aantal toepassingen. De Komatsu-motor garandeert een laag brandstofverbruik en lage emissiewaarden. Daarbij is er een optimale toegankelijkheid voor het onderhoud.



## Schrankladers

Model	Motorvermogen (ISO 14396)			Operationeel gewicht	Laadgewicht	Graafkracht	Bakcapaciteit
	kW	HP	PS				
SK715-8	34,3	46,0	46,6	2820	680	1383	0,35
SK815-8	37,9	50,8	51,5	3000	750	1450	0,40
SK820-8	37,9	50,8	51,5	3140	950	1450	0,40



## Graaflaadcombinaties



## Graaflaadcombinaties

De Komatsu graaflaadcombinaties beschikken over diverse geavanceerde innovaties en zijn dusdanig ontworpen dat zij optimale prestaties leveren en tegelijkertijd aan de specifieke marktvereisten voldoen.

Gesterkt door een lange traditie op het gebied van kwaliteit en gedegen ervaring in de wereldwijde markt voor graaflaadcombinaties zet Komatsu de standaard. Complete optimalisatie van de werkomgeving, geavanceerde technische oplossingen, een ruime keuze aan optionele apparatuur en configuraties. Zoals altijd heeft de machinist de volledige aandacht van Komatsu.

## Graaflaadcombinaties

Model	Motorvermogen (ISO 14396)			Operationeel gewicht kg	Rijsnelheid km/h	Bakcapaciteit m <sup>3</sup>
	kW	HP	PS			
WB93R-8	75,0	101	102	7555 - 9500	40	1,03
WB93S-8	75,0	101	102	8305 - 9700	40	1,1
WB97R-8	75,0	101	102	7745 - 9500	40	1,03
WB97S-8	75,0	101	102	8515 - 9700	40	1,1



## Compacte wielladers



## Compacte wielladers

De nieuwe generatie compacte wielladers kunnen worden voorzien van diverse attachments, beschikken over een comfortabele stoel en een geweldig zicht rondom. De machinist zal de ergonomische werkplek en het comfort waarderen en zich op elke klus thuisvoelen.

Met de compacte wielladers van Komatsu kan elke bestuurder eenvoudig uit de voeten, dus deze machines beantwoorden aan de behoeften van elke klant. Dankzij hun gebruikersvriendelijkheid voelen ze zich perfect thuis op krappe locaties. Ze zijn uitermate geschikt voor het verplaatsen van materiaal op werklocaties, maar kunnen ook optimaal ingezet worden bij wegwerkzaamheden.

## Compacte wielladers

Model	Motorvermogen (ISO 14396)			Operationeel gewicht	Bakcapaciteit
	kW	HP	PS		
WA70M-8	46,2	62,0	62,8	4980 - 5300	0,75 - 1,25
WA80M-8	53,7	72,0	73,0	5690 - 5995	0,80 - 1,25
WA100M-8	69,8	93,6	94,9	7075 - 7465	1,05 - 1,80





## Graafmachines op banden



## Graafmachines op banden

Veilig, nauwkeurig en stabiel heffen van materialen gecombineerd met een hoge rijnsnelheid, maken de Komatsu graafmachines op banden uniek in hun klasse. Met een breed scala aan functies en machine-informatie binnen handbereik, mede dankzij de TFT-monitor, zijn de machines geschikt voor de meest veeleisende werkomstandigheden.

De Komatsu graafmachines op banden zijn exclusief voor de Europese markten ontworpen en gebouwd. Deze stabiele en veilige machines bieden naast een uitstekend hefvermogen ook optimale productiviteit, betrouwbaarheid en bestuurderscomfort, dit alles in een robuust, milieuvriendelijk pakket. Een brede waaier aan opties en uitrustingsstukken, van het klaarmaken voor het gebruik van kantelstukken tot 3D-machinebesturing, verhoogt de veelzijdigheid aanzienlijk.



## Graafmachines op banden

Model	Motorvermogen (ISO 14396)			Operationeel gewicht	Bakcapaciteit max.
	kW	HP	PS	kg	m <sup>3</sup>
PW148-11	110	148	150	13865 - 16100	0,86
PW158-11	110	148	150	15125 - 17360	0,94
PW160-11	110	148	150	16030 - 18415	1,13
PW168-11	110	148	150	15775 - 18115	1,13
PW180-11	123	165	167	17600 - 20600	1,13
PW198-11	129	173	175	17435 - 19355	1,13



## Rupsgraafmachines



## Rupsgraafmachines

Stil, veilig en uiterst betrouwbaar. De milieubewuste Komatsu rupsgraafmachines zijn eenvoudig en precies te bedienen en zijn het meest efficiënt in hun klasse. Geen wonder dat deze hydraulische graafmachines wereldwijd hoge verkoopcijfers scoren.

Van de populaire PC138US tot aan de machtige PC2000 bieden alle Komatsu graafmachines een aantal essentiële kenmerken, zoals uiterst krachtig, stabiliteit, een groot hefvermogen en maximaal comfort voor de machinist. De twee binnendraaiers leveren uitzonderlijke functionaliteiten voor toepassingen in beperkte werkruimtes. Alle machines bieden optimale brandstofbesparing en prestaties, terwijl het aantal modellen met 'intelligent Machine Control' toeneemt. De elektrische graafmachines PC138E-11 en PC210LCE-11 die binnenkort uitkomen, beantwoorden aan de groeiende vraag naar koolstofvrije en minder luidruchtige bouwwerven in de toekomst.

## Rupsgraafmachines

Model	Motorvermogen (ISO 14396)			Operationeel gewicht	Bakcapaciteit max.
	kW	HP	PS		
PC138E-11*	72,5	-	-	15000	0,72
PC138US-11	72,6	97,3	98,7	14080 - 15800	0,72
PC170LC-11	90,0	121	122	18300 - 21455	0,94
PC210LCi-11	123	165	167	22120 - 23580	1,68
PC210/LC/NLC-11	123	165	167	22120 - 24110	1,69
PC210LCE-11*	123	-	-	24400	1,69
PC228USLC-11	123	165	167	24350 - 27925	1,49
PC230NHD-11	123	165	167	23515 - 24315	1,45
PC240LC/NLC-11	141	189	192	24700 - 27530	1,89
PC290LC/NLC-11	159	213	216	29850 - 32280	2,02
PC290LCi/NLCi-11	159	213	216	28950 - 30950	2,02
PC360LC/NLC-11	202	271	275	35800 - 36850	2,66
PC360LCi/NLCi-11	202	271	275	35770 - 36850	2,66
HB365LC/NLC-3***	235	315	320	36300 - 37350	2,66
PC390HRD-11**	202	271	275	45760 - 63400	(max. 4000 kg)
PC490/LC-11	270	362	367	46470 - 48860	3,50
PC490HRD-11**	270	362	367	55200 - 75830	(max. 5000 kg)
PC700LC-11	327	439	445	66110 - 69540	5,58
PC950/LC-11	405	543	551	94600 - 99800	6,50
PC1250/SP-11	578	775	786	115900 - 119500	6,70 - 7,20
PC2000-11	794	1065	1080	195000 - 201500	11,00 - 12,00

\* Electric

\*\* High Reach Demolition

\*\*\* Totaal hybride vermogen





## Hydraulische mijnbouwgraafmachines

Door onze technologie en productieprocessen voortdurend te vernieuwen, werken we met u samen om voor een duurzame toekomst te zorgen. Naargelang uw persoonlijke behoeften worden onze machines uitgerust met diesel- of elektrische aandrijving en met de voor uw toepassing geschikte laadschop- of graafarmuitrustingsstukken. De onmisbare delfstoffen uit uw mijnen worden gebruikt om moderne technologie aan te drijven, de groei van de gemeenschap te bevorderen en maatschappelijke vooruitgang tot stand te brengen. Het is niet gemakkelijk om die delfstoffen te vinden en nog moeilijker om ze te ontginnen. Uw klanten rekenen erop dat u die grondstoffen levert en u hebt een betrouwbare leverancier van materiaal, diensten en technologie nodig om te helpen uw bedrijf productief en efficiënt te houden. Samen kunnen we ons toeleggen op veilige, productieve en duurzame activiteiten.

## Hydraulische mijnbouwgraafmachines

Model	Motorvermogen (ISO 14396)			Bedrijfs- gewicht	Bak- capaciteit	Dumper- afmetingen
	kW	PK	PS			
PC3000-11	940	1260	1280	257 - 264	16	100 - 150
PC4000-11	1400	1875	1900	398 - 409	22	150 - 200
PC5500-11	1880	2520	2560	537 - 556	29	200 - 250
PC7000-11	2500	3350	3400	682 - 700	38	250 - 320
PC8000-11	3000	4020	4080	759 - 790	42	320 - 400

Onze hydraulische mijnbouwgraafmachines van de modellen PC3000 tot PC8000 zijn beschikbaar met laadschop en graafarm en met diesel- (Tier 2 of Tier 4) of elektrische aandrijving. Onze spitstechnologie maakt het mogelijk om uw kosten per ton te drukken. Het robuuste ontwerp leidt tot machines met een uitzonderlijke productiviteit en een levensduur van 175000 uren of meer. Met meer dan veertig jaar ervaring zijn we marktleider op het gebied van geëlektrificeerde laadmachines die u in staat stellen om uw CO<sub>2</sub>-voetafdruk te verminderen en emissievrij te laden.







## Wielladers

Uiterst veelzijdig en de perfecte mix van kracht, comfort en betrouwbaarheid. De Komatsu wielladers zetten de norm voor industriële toepassingen. Of ze nu voorzien zijn van een hydrostatische aandrijflijn of van Powershift, de wielladers van Komatsu bieden stuk voor stuk buitengewone tractie en minimaal brandstofverbruik.

De wielladers van Komatsu hebben zichzelf wereldwijd bewezen als multifunctionele partners in grondverzetwerkzaamheden, alsook als essentiële machines in steengroeven. Ze zijn niet alleen comfortabel, milieuvriendelijk en efficiënt, maar bieden ook een hoge verkoopwaarde en lange levensduur. De nieuwe WA475-11- en Wa485-11-modellen zijn de voortzetting van het Komatsu wielladergamma met de innovatieve Komatsu hydraulisch-mechanische transmissietechnologie (K-HMT).



## Wielladers

Model	Motorvermogen (ISO 14396)			Operationeel gewicht	Bakcapaciteit
	kW	HP	PS		
WA200-8*	95,2	128	129	12045 - 12475	1,9 - 2,0
WA270-8*	115	153	156	12975 - 13525	2,2 - 2,3
WA320-8*	127	170	173	15095 - 16560	2,6 - 2,8
WA380-8*	143	192	195	18155 - 19765	3,2 - 6,5
WA470-8*	204	273	277	24170 - 25670	4,1 - 6,0
WA475-10*	217	291	295	25335 - 30070	4,2 - 5,5
WA475-11	257	345	349	24740 - 26430	4,2 - 5,5
WA480-8	224	300	305	26315 - 27535	4,8 - 5,5
WA485-11	271	363	368	27940 - 28915	4,8 - 5,8
WA500-8*	266	357	362	34855 - 36380	5,5 - 7,2
WA600-8*	396	530	538	54170 - 56740	6,4 - 7,8
WA700-8*	578	775	786	97100	8,7 - 10,3
WA800-8*	638	856	867	115530	10,0 - 13,0
WA900-8*	672	901	914	116400	11,5 - 14,5

\* Optie voor hoge hefwerken verkrijgbaar





## Bulldozers

De Komatsu bulldozers bieden een comfortabele werkplek met een ongeëvenaard uitzicht op het dozerblad, ongeacht de werkomstandigheden. Tezamen met de Komatsu kwaliteit, de krachtige maar zuinige motor en het eersteklas rijwerk krijgt u met een Komatsu bulldozer waar voor uw investering.

De Komatsu bulldozers combineren een aangename werkomgeving voor de bestuurder met de allernieuwste technologie. De hoogwaardige componenten en een uniek rijwerkontwerp maken dat deze bulldozers de meest kostenefficiënte machines in hun klasse zijn. De modellen die met intelligent Machine Control uitgerust zijn, bieden nog betere prestaties bij grondverzetwerken, terwijl de operationele kosten dalen en de veiligheid op de bouwplaats verbetert.

## Bulldozers

Model	Motorvermogen (ISO 14396)			Operationeel gewicht	Blad- capaciteit	Bladafmetingen (max.)
	kW	HP	PS			
D51EX-24	99,0	133	135	13760	2,90	3350 × 1130 (INPAT)
D51PX-24*	99,0	133	135	14180	3,35	3350 × 1170 (INPAT)
D51EXi-24	99,0	133	135	13820	2,90	3350 × 1130 (INPAT)
D51PXi-24*	99,0	133	135	14300	3,35	3350 × 1170 (INPAT)
D61EX-24	126	169	171	18520	3,40	3250 × 1195 (INPAT)
D61PX-24*	126	169	171	19460	3,80	3860 × 1155 (INPAT)
D61EXi-24	126	169	171	18680	3,40	3250 × 1195 (INPAT)
D61PXi-24*	126	169	171	19620	3,80	3860 × 1155 (INPAT)
D65EX-18	164	220	223	21600	5,61	3410 × 1425 (Sigma)
D65WX-18	164	220	223	22300	5,90	3580 × 1425 (Sigma)
D65PX-18*	164	220	223	23000	3,69	3980 × 1100 (Straight tilt)
D65EXi-18	164	220	223	21700	5,61	3410 × 1425 (Sigma)
D65PXi-18*	164	220	223	23100	3,69	3980 × 1100 (Straight tilt)
D71EX-24	179	240	243	22600	4,42	3870 × 1265 (INPAT)
D71PX-24*	179	240	243	23100	4,65	4010 × 1265 (INPAT)
D71EXi-24	179	240	243	22700	4,42	3870 × 1265 (INPAT)
D71PXi-24*	179	240	243	23200	4,65	4010 × 1265 (INPAT)
D85EX-18	199	267	271	27700	7,20	3575 × 1665 (Sigma)
D85PX-18*	199	267	271	28900	5,90	4355 × 1400 (Straight tilt)
D85EXi-18	199	267	271	28420	7,20	3575 × 1665 (Sigma)
D85PXi-18*	199	267	271	29590	5,90	4355 × 1400 (Straight tilt)
D155AX-8	268	360	364	41690	9,40	4060 × 1880 (Sigma)
D155AXi-8	268	360	364	41800	9,40	4060 × 1880 (Sigma)
D375A-8	578	775	786	72900	22,0	5215 × 2525 (U tilt)
D475A-8	777	1040	1056	112620	34,4	6205 × 2610 (U tilt)

\*LGP/Bulldozer voor moerasgebied



## Dumptrucks



## Dumptrucks

Het eerste klas comfort en de uitzonderlijke veiligheid gelden voor alle Komatsu dumptrucks. Ze bieden uitzonderlijke kracht, prestaties en een ongekende productiviteit. Met de meest recente technologie aan boord, klaren zij iedere klus snel en netjes.

De dumptrucks van Komatsu zijn bedoeld om zware ladingen snel, makkelijk en rendabel te vervoeren. Deze buitengewoon krachtige, geavanceerde machines zijn gebouwd rondom een sterke Komatsu-motor en leverbaar in niet-gelede en gelede versies. Zij garanderen een volledige rijveiligheid, zelfs bij hoge snelheden.

## Starre dumptrucks

Model	Motorvermogen (ISO 14396)			Max. last	Nuttige belasting SAE	Max. snelheid
	kW	HP	PS			
				metric tons	m <sup>3</sup>	km/h
HD325-8	386	518	525	36,5	24,0	68
HD405-8	386	518	525	40	27,3	66
HD465-10	610	818	829	55,5	37,1	70
HD605-10	610	818	829	64,1	43,0	70
HD785-8	895	1200	1217	92,2	60,0	65
HD1500-8	1180	1580	1604	139	78,0 / 94,0	56,5

## Elektrische dumptrucks

Model	Motorvermogen (ISO 14396)			Max. last	Nuttige belasting SAE	Max. snelheid
	kW	HP	PS			
				metric tons	m <sup>3</sup>	km/h
730E-10	1492	2000	2029	186	133	64,5
830E-5	1865	2500	2535	227	158	64,5
930E-5	2014	2700	2738	290	202	64,5
980E-5	2610	3500	3550	363	250	64,5

## Knikdumpers

Model	Motorvermogen (ISO 14396)			Max. last	Nuttige belasting SAE	Max. snelheid
	kW	HP	PS			
				metric tons	m <sup>3</sup>	km/h
HM300-5	248	332	337	28,0	17,1	58,6
HM400-5	353	473	480	40,0	24,0	56,0



## Motorgraders

### Motorgraders

Model	Motorvermogen (ISO 14396)			Operationeel gewicht	Bladbreedte
	kW	HP	PS	kg	m
GD675-7	136 - 165	183 - 221	185 - 224	17350 - 19220	4,27



## Motorgraders

De motorgraders van Komatsu combineren de overtuigende kenmerken van de vorige reeks met een EU Stage V-motor en andere troeven op het vlak van prestaties en brandstofbesparing, bestuurderscomfort, veiligheid en onderhoudsvriendelijkheid.

De Komatsu motorgraders zijn bekend om hun kracht, uitstekende bediening en lage uitstoot. Ze beschikken over een koppelmotoraandrijving, automatische transmissie, en selecteerbare werkmodi. Dat alles zorgt voor topprestaties en lage gebruikskosten.

Dankzij de lange wielbasis en grote knikhoek is het profileren van hellingen makkelijk en kan er eenvoudig en zeer precies genivelleerd worden.



### Mobiele brekers

Model	Motorvermogen (ISO 14396)			Operationeel gewicht	Max. invoer	Breekvermogen
	kW	HP	PS			
BR380JG-3	159	213	216	33500 - 35310	1065 × 550	240



## Mobiele brekers

De BR380JG-3 voldoet aan de EU stage V emissienorm en is voorzien van Komatsu-technologie om de machinist gemakkelijk te selecteren werkmodi te bieden. Met een maximum breekcapaciteit van 240 t/u en met de toevoeging van de afvaltransportband en de magnetische separator is de machine in meerdere toepassingen inzetbaar.

Om tegemoet te komen aan Komatsu's inzet voor het milieu en aan de toenemende eisen van klanten om de CO<sub>2</sub>-uitstoot te verminderen, heeft de BR380JG-3 een unieke CO<sub>2</sub>-compensatieregeling die op elke in Europa verkochte machine zal worden toegepast.

---

Uw Komatsu-partner:

**KOMATSU**

[komatsu.eu](https://www.komatsu.eu)

