

KOMATSU

2025



Gama de produtos

**Pás carregadoras
de rodas
WA700-8 &
WA475/WA485-11**



**Camiões rígidos e articulados
HD465/HD605-10**



Equipamentos para aplicações especiais ou industriais

Gama de produtos
Destaques de 2025



**Escavadoras hidráulicas
de rodas**



Miniescavadoras elétricas



**Modelos de escavadoras
hidráulicas e tratores de rastos
com sistema de controlo
inteligente 2.0**



intelligent / 2.0
MACHINE CONTROL

Mini-escavadoras



Mini-escavadoras

Extremamente versáteis, as mini-escavadoras da Komatsu são compactas, leves e potentes. Funcionam em qualquer local, especialmente em espaços confinados. Perfeitamente adequadas para utilizadores finais e empresas de aluguer, estas máquinas proporcionam conforto de topo e controlabilidade, tanto ao utilizador experiente como ao amador. Alimentadas por baterias de tecnologia de ponta, as miniescavadoras elétricas PC20E-6, PC26E-6 e PC33E-6 não emitem gases de escape, tendo assim um efeito benéfico fundamental sobre os trabalhadores nas proximidades e o ambiente em redor.

Mini-escavadoras

Modelo	Potência motora (ISO 14396)			Peso operativo	Profundidade máx. de escavação	Capacidade do balde
	kW	HP	PS			
PC09-1	6,8	9,1	9,2	880 - 1080	1465	0,016 - 0,025
PC16R-3	11,6	15,6	15,8	1570 - 1920	2160 - 2410	0,03 - 0,06
PC17R-5	11,8	15,8	16,0	1755 - 1835	2000 - 2300	0,022 - 0,028
PC18MR-5	11,8	15,8	16,0	1900 - 1990	2160 - 2360	0,03 - 0,06
PC20E-6*	11,8	-	-	2100	2100 - 2370	0,02 - 0,03
PC20R-5	11,8	15,8	16,0	1985 - 2040	2100 - 2370	0,020 - 0,030
PC24MR-5	15,8	21,2	21,5	2390 - 2540	2315 - 2665	0,035 - 0,085
PC26E-6*	15,8	-	-	2655	2470 - 2720	0,035 - 0,085
PC26MR-5	15,8	21,2	21,5	2700 - 2850	2470 - 2720	0,035 - 0,085
PC33E-6*	17,4	-	-	3620 - 3820	3130	0,03 - 0,09
PC33MR-5	18,2	24,4	24,7	3520 - 3660	2760 - 3130	0,03 - 0,10
PC38MR-5	18,2	24,4	24,7	3820 - 3960	3110 - 3455	0,04 - 0,12
PC50MR-5	29,1	39,0	39,6	5020 - 5280	3300 - 3705	0,055 - 0,16
PC55MR-5	29,1	39,0	39,6	5280 - 5420	3770 - 4130	0,055 - 0,18
PC58MR-5	29,1	39,0	39,6	5620 - 5760	3770 - 4130	0,055 - 0,18

* Electric



Midi-escavadoras



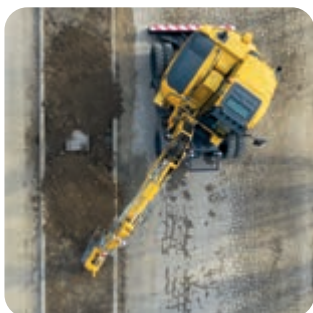
Midi-escavadoras

A Komatsu criou as midi-escavadoras como o compromisso perfeito entre dimensões e manobrabilidade das escavadoras pequenas (mini-escavadoras) e a potência de máquinas de classe superior.

As midi-escavadoras de rastros e rodas da Komatsu são especificamente concebidas para trabalhar em espaços confinados e áreas de difícil acesso. Com funcionalidades e opções especiais, estas máquinas multi-funções estão equipadas com uma lança de rotação e podem ser fornecidas em configurações personalizadas.

Midi-escavadoras

Modelo	Potência motora (ISO 14396)			Peso operativo	Profundidade máx. de escavação	Capacidade do balde
	kW	HP	PS			
PC78US-11	50,7	68,0	68,9	7910 - 8080	4660	0,090 - 0,200
PC80MR-5	46,2	62,0	62,8	8000 - 8270	3975 - 4335	0,130 - 0,270
PC88MR-11	50,7	68,0	68,9	8500 - 9130	4160 - 4675	0,090 - 0,340
PW98MR-11	50,7	68,0	68,9	10090 - 10760	4055 - 4305	0,107 - 0,282
PW138MR-11	72,6	97,3	98,7	13350 - 13950	4180 - 4330	0,093 - 0,400



Mini pás carregadoras



Mini pás carregadoras

Entre a bordo de uma pá carregadora da Komatsu e aprecie. Com joysticks como parte do equipamento standard e com controlos fáceis acessíveis, vai verificar a grande facilidade de operação.

Potentes, eficientes e fáceis de utilizar, as mini pás carregadoras da Komatsu têm forças de escavação e capacidades de elevação impressionantes, e perfeitamente adequadas para uma grande variedade de trabalhos. O motor da Komatsu garante um baixo consumo do combustível e emissão reduzida de gases, com acesso simples para manutenção.

Mini pás carregadoras

Modelo	Potência motora (ISO 14396)			Peso operativo	Capacidade de carga	Força de arranque	Capacidade do balde
	kW	HP	PS				
SK715-8	34,3	46,0	46,6	2820	680	1383	0,35
SK815-8	37,9	50,8	51,5	3000	750	1450	0,40
SK820-8	37,9	50,8	51,5	3140	950	1450	0,40



Conjuntos industriais



Conjuntos industriais

Com várias inovações tecnológicas, os conjuntos industriais da Komatsu são fabricados de modo a proporcionar o mais elevado nível de performance e atingir necessidades particulares dos mercados emergentes.

Sinónimo de grande tradição, qualidade devido a grande experiência da Komatsu por todo o mundo, pretende-se assim ser a nova referência no mercado de conjuntos industriais. Com grande conforto para o operador, soluções tecnologicamente inovadoras, e uma alargada escolha de equipamentos opcionais/configurações: o operador pode estar consciente que ele é sempre o centro da atenção da Komatsu.

Conjuntos industriais

Modelo	Potência motora (ISO 14396)			Peso operativo	Velocidade de circulação	Capacidade do balde
	kW	HP	PS			
WB93R-8	75,0	101	102	7555 - 9500	40	1,03
WB93S-8	75,0	101	102	8305 - 9700	40	1,1
WB97R-8	75,0	101	102	7745 - 9500	40	1,03
WB97S-8	75,0	101	102	8515 - 9700	40	1,1



Midi pás carregadoras



Midi pás carregadoras

Uma grande escolha de acessórios, uma posição de operação confortável e excelente visibilidade. Vai adorar trabalhar aos comandos de uma midi pá carregadora Komatsu, vai sentir a diferença e como em casa qualquer que seja o tipo de trabalho.

Fáceis de utilizar, para qualquer operador, as midi pás carregadoras da Komatsu satisfazem por completo as necessidades dos clientes. Fáceis de utilizar, são ideais para espaços confinados, práticas para mover materiais em estaleiros e vazios de escavação e perfeitas para trabalho em estradas.

Midi pás carregadoras

Modelo	Potência motora (ISO 14396)			Peso operativo	Capacidade do balde
	kW	HP	PS	kg	m ³
WA70M-8	46,2	62,0	62,8	4980 - 5300	0,75 - 1,25
WA80M-8	53,7	72,0	73,0	5690 - 5995	0,80 - 1,25
WA100M-8	69,8	93,6	94,9	7075 - 7465	1,05 - 1,80



Escavadoras hidráulicas de rodas



Escavadoras hidráulicas de rodas

Segura e precisa, grande capacidade de elevação e deslocação rápida são características das escavadoras de rodas da Komatsu. A versatilidade está disponível facilmente ao operador e para ser testado nas condições de trabalho mais exigentes.

As escavadoras hidráulicas de rodas da Komatsu são concebidas e construídas expressamente para os mercados europeus. Estáveis e seguras, fornecem uma impressionante capacidade de elevação com excelente produtividade, fiabilidade e conforto do operador num pacote robusto e amigo do ambiente. Está disponível uma vasta gama de opções, desde preparações para "tiltrotator" até um sistema 3D visual, aumentando significativamente a versatilidade.

Escavadoras hidráulicas de rodas

Modelo	Potência motora (ISO 14396)			Peso operativo	Capacidade do balde max.
	kW	HP	PS	kg	m ³
PW148-11	110	148	150	13865 - 16100	0,86
PW158-11	110	148	150	15125 - 17360	0,94
PW160-11	110	148	150	16030 - 18415	1,13
PW168-11	110	148	150	15775 - 18115	1,13
PW180-11	123	165	167	17600 - 20600	1,13
PW198-11	129	173	175	17435 - 19355	1,13



Escavadoras hidráulicas de rastos



Escavadoras hidráulicas de rastos

Silenciosas, seguras e fiáveis. Amigas do ambiente as escavadoras de rastos da Komatsu são também muito fáceis de operar e muito provavelmente são as mais eficientes do mercado. Não é de admirar que são as escavadoras hidráulicas mais vendidas a nível mundial. Desde da popular PC138US até à grandiosa PC2000, todas as escavadoras de rastos Komatsu partilham um número de características como elevada potência, estabilidade, capacidade de elevação e conforto de operação. Estão disponíveis dois modelos de traseira curta, que oferecem funcionalidades e funcionalidade excepcional em áreas confinadas. Todas as máquinas oferecem grande eficiência de combustível e desempenho, com um número crescente de modelos únicos intelligent Machine Control. As próximas escavadoras elétricas PC138E-11 e PC210LCE-11 vão ao encontro do aumento da procura por descarbonização e baixo ruído nos locais de obra no futuro.

Escavadoras hidráulicas de rastros

Modelo	Potência motora (ISO 14396)			Peso operativo	Capacidade do balde max.
	kW	HP	PS	kg	m ³
PC138E-11*	72,5	-	-	15000	0,72
PC138US-11	72,6	97,3	98,7	14080 - 15800	0,72
PC170LC-11	90,0	121	122	18300 - 21455	0,94
PC210LCi-11	123	165	167	22120 - 23580	1,68
PC210/LC/NLC-11	123	165	167	22120 - 24110	1,69
PC210LCE-11*	123	-	-	24400	1,69
PC228USLC-11	123	165	167	24350 - 27925	1,49
PC230NHD-11	123	165	167	23515 - 24315	1,45
PC240LC/NLC-11	141	189	192	24700 - 27530	1,89
PC290LC/NLC-11	159	213	216	29850 - 32280	2,02
PC290LCi/NLCi-11	159	213	216	28950 - 30950	2,02
PC360LC/NLC-11	202	271	275	35800 - 36850	2,66
PC360LCi/NLCi-11	202	271	275	35770 - 36850	2,66
HB365LC/NLC-3***	235	315	320	36300 - 37350	2,66
PC390HRD-11**	202	271	275	45760 - 63400	(max. 4000 kg)
PC490/LC-11	270	362	367	46470 - 48860	3,50
PC490HRD-11**	270	362	367	55200 - 75830	(max. 5000 kg)
PC700LC-11	327	439	445	66110 - 69540	5,58
PC950/LC-11	405	543	551	94600 - 99800	6,50
PC1250/SP-11	578	775	786	115900 - 119500	6,70 - 7,20
PC2000-11	794	1065	1080	195000 - 201500	11,00 - 12,00

* Electric

** High Reach Demolition

*** Total hybrid power



Escavadoras hidráulicas para minas



Escavadoras hidráulicas para minas

Graças à tecnologia e inovação de fabrico, estabelecemos uma parceria consigo para criar um futuro sustentável. Adaptadas às suas necessidades, as nossas máquinas estão equipadas com conjuntos de transmissão a diesel ou elétricos, bem como acessórios de pás frontais ou retroescavadoras de apoio à sua aplicação. Os minerais essenciais das minas são utilizados para impulsionar a tecnologia moderna, facilitar o crescimento da comunidade e fazer avançar a sociedade. Estes minerais não são fáceis de encontrar e são ainda mais difíceis de extrair. Os seus clientes confiam em si para fornecer estes recursos, e precisam de um fornecedor de equipamento, serviços e tecnologia em que possam confiar para ajudar a manter a sua operação produtiva e eficiente. Juntos podemos concentrar-nos em operar de forma segura, produtiva e sustentável.

Escavadoras hidráulicas para minas

Modelo	Potência motora (ISO 14396)			Peso operativo	Capacidade do balde	Tamanho do caminhão
	kW	HP	PS	t	m ³	toneladas curtas
PC3000-11	940	1260	1280	257 - 264	16	100 - 150
PC4000-11	1400	1875	1900	398 - 409	22	150 - 200
PC5500-11	1880	2520	2560	537 - 556	29	200 - 250
PC7000-11	2500	3350	3400	682 - 700	38	250 - 320
PC8000-11	3000	4020	4080	759 - 790	42	320 - 400

Desde o modelo de máquina PC3000 até à PC8000, as nossas escavadoras hidráulicas para minas estão disponíveis na configuração de pá frontal e retroescavadora, bem como com transmissão principal a diesel (Tier 2 ou Tier 4) ou elétrica. Com a nossa tecnologia de ponta, estamos a minimizar o seu custo por tonelada. O design robusto da máquina permite uma produtividade excepcional com tempos de vida útil da máquina de até 175000 horas ou mais. Com mais de quatro décadas de experiência, somos o líder de mercado em equipamento de carregamento eletrificado, capacitando-o a reduzir a sua pegada de carbono e a realizar um carregamento com zero emissões.



Pás carregadoras de rodas



Pás carregadoras de rodas

Grande versatilidade e um compromisso perfeito entre potência, conforto e fiabilidade, colocam as pás carregadoras Komatsu no patamar mais alto do mercado. Com a transmissão hidrostática ou Powershift, as pás carregadoras Komatsu oferecem sempre uma grande força de tração e um consumo de combustível ultra-baixo.

As pás carregadoras de rodas da Komatsu deram provas a nível mundial da capacidade multi-funções em operação de movimentação de terras e extremamente fiáveis em pedreiras. Com um elevado valor de revenda e longevidade, são confortáveis, amigas do ambiente e eficientes. Os novos modelos WA475-11 e WA485-11 continuam a linha de pás carregadoras de rodas da Komatsu com a inovadora tecnologia de Transmissão Mecânica Hidráulica da Komatsu (K-HMT).

Pás carregadoras de rodas

Modelo	Potência motora (ISO 14396)			Peso operativo	Capacidade do balde
	kW	HP	PS	kg	m ³
WA200-8*	95,2	128	129	12045 - 12475	1,9 - 2,0
WA270-8*	115	153	156	12975 - 13525	2,2 - 2,3
WA320-8*	127	170	173	15095 - 16560	2,6 - 2,8
WA380-8*	143	192	195	18155 - 19765	3,2 - 6,5
WA470-8*	204	273	277	24170 - 25670	4,1 - 6,0
WA475-10*	217	291	295	25335 - 30070	4,2 - 5,5
WA475-11	257	345	349	24740 - 26430	4,2 - 5,5
WA480-8	224	300	305	26315 - 27535	4,8 - 5,5
WA485-11	271	363	368	27940 - 28915	4,8 - 5,8
WA500-8*	266	357	362	34855 - 36380	5,5 - 7,2
WA600-8*	396	530	538	54170 - 56740	6,4 - 7,8
WA700-8*	578	775	786	97100	8,7 - 10,3
WA800-8*	638	856	867	115530	10,0 - 13,0
WA900-8*	672	901	914	116400	11,5 - 14,5

* Opção de descarga elevada disponível





Tratores de rastos

Os novos modelos da Komatsu com a frente extremamente curta, esta particularidade permite a maior visibilidade e uma experiência única no controlo do equipamento. Em adição: a qualidade Komatsu, a potência e a eficiência de combustível, chassis robusto são os melhores tratores de rastos que o dinheiro pode comprar.

Os tratores de rastos da Komatsu combinam o ambiente confortável para o operador com a mais recente tecnologia. Os componentes de elevada qualidade e o exclusivo design do chassis tornam-no os mais economicamente rentáveis da sua categoria. Os modelos com controlo inteligente aumentam ainda mais a produtividade, reduzem os custos de exploração e reforçam a segurança no local de trabalho.

Tratores de rastos

Modelo	Potência motora (ISO 14396)			Peso operativo	Capacidade da lâmina	Tamanho da lâmina (máx.)
	kW	HP	PS			
D51EX-24	99,0	133	135	13760	2,90	3350 × 1130 (INPAT)
D51PX-24*	99,0	133	135	14180	3,35	3350 × 1170 (INPAT)
D51EXi-24	99,0	133	135	13820	2,90	3350 × 1130 (INPAT)
D51PXi-24*	99,0	133	135	14300	3,35	3350 × 1170 (INPAT)
D61EX-24	126	169	171	18520	3,40	3250 × 1195 (INPAT)
D61PX-24*	126	169	171	19460	3,80	3860 × 1155 (INPAT)
D61EXi-24	126	169	171	18680	3,40	3250 × 1195 (INPAT)
D61PXi-24*	126	169	171	19620	3,80	3860 × 1155 (INPAT)
D65EX-18	164	220	223	21600	5,61	3410 × 1425 (Sigma)
D65WX-18	164	220	223	22300	5,90	3580 × 1425 (Sigma)
D65PX-18*	164	220	223	23000	3,69	3980 × 1100 (Straight tilt)
D65EXi-18	164	220	223	21700	5,61	3410 × 1425 (Sigma)
D65PXi-18*	164	220	223	23100	3,69	3980 × 1100 (Straight tilt)
D71EX-24	179	240	243	22600	4,42	3870 × 1265 (INPAT)
D71PX-24*	179	240	243	23100	4,65	4010 × 1265 (INPAT)
D71EXi-24	179	240	243	22700	4,42	3870 × 1265 (INPAT)
D71PXi-24*	179	240	243	23200	4,65	4010 × 1265 (INPAT)
D85EX-18	199	267	271	27700	7,20	3575 × 1665 (Sigma)
D85PX-18*	199	267	271	28900	5,90	4355 × 1400 (Straight tilt)
D85EXi-18	199	267	271	28420	7,20	3575 × 1665 (Sigma)
D85PXi-18*	199	267	271	29590	5,90	4355 × 1400 (Straight tilt)
D155AX-8	268	360	364	41690	9,40	4060 × 1880 (Sigma)
D155AXi-8	268	360	364	41800	9,40	4060 × 1880 (Sigma)
D375A-8	578	775	786	72900	22,0	5215 × 2525 (U tilt)
D475A-8	777	1040	1056	112620	34,4	6205 × 2610 (U tilt)

* LGP/Tratores para terrenos pantanosos



Camiões rígidos e articulados



Camiões rígidos e articulados

Conforto de topo e segurança fazem parte do equipamento de série em todos os modelos da Komatsu. Os nossos camiões oferecem elevada potência, performance, e produtividade. Com a última tecnologia disponível, o trabalho é realizado rapidamente.

Os camiões articulados Komatsu têm capacidade para transportar cargas pesadas de maneira rápida, fácil e rentável. Disponíveis nas versões rígida e articulada com design topo de gama, dispõem de um motor Komatsu potente e são máquinas excepcionalmente robustas. Garantindo elevada segurança em deslocação, mesmo a elevadas velocidades.

Camiões rígidos

Modelo	Potência motora (ISO 14396)			Carga útil máx. Ton. métricas	Capacidade do chassis SAE m ³	Velocidade máx. km/h
	kW	HP	PS			
HD325-8	386	518	525	36,5	24,0	68
HD405-8	386	518	525	40	27,3	66
HD465-10	610	818	829	55,5	37,1	70
HD605-10	610	818	829	64,1	43,0	70
HD785-8	895	1200	1217	92,2	60,0	65
HD1500-8	1180	1580	1604	139	78,0 / 94,0	56,5

Camiões elétricos

Modelo	Potência motora (ISO 14396)			Carga útil máx. Ton. métricas	Capacidade do chassis SAE m ³	Velocidade máx. km/h
	kW	HP	PS			
730E-10	1492	2000	2029	186	133	64,5
830E-5	1865	2500	2535	227	158	64,5
930E-5	2014	2700	2738	290	202	64,5
980E-5	2610	3500	3550	363	250	64,5

Camiões articulados

Modelo	Potência motora (ISO 14396)			Carga útil máx. Ton. métricas	Capacidade do chassis SAE m ³	Velocidade máx. km/h
	kW	HP	PS			
HM300-5	248	332	337	28,0	17,1	58,6
HM400-5	353	473	480	40,0	24,0	56,0



Motoniveladoras

Motoniveladoras

Modelo	Potência motora (ISO 14396)			Peso operativo	Largura da lâmina
	kW	HP	PS	kg	m
GD675-7	136 - 165	183 - 221	185 - 224	17350 - 19220	4,27



Motoniveladoras

As motoniveladoras da Komatsu combinam as características populares da anterior série com o motor EU Stage V e outras características como a elevada performance e eficiência de combustível, conforto de operação, segurança e facilidade de manutenção.

Potentes, de baixas emissões e de fácil controlo, as motoniveladoras Komatsu possuem transmissão com conversor de binário e transmissão automática e ainda modos de trabalho seleccionáveis que permitem elevados desempenhos e baixos custos de operação.

O entre eixos longo e um grande ângulo de articulação facilitam o corte em declive e permitem nivelamentos simples e de grande qualidade.

Britadeiras móveis

Modelo	Potência motora (ISO 14396)			Peso operativo	Alimentação máxima	Capacidade de britagem
	kW	HP	PS			
BR380JG-3	159	213	216	33500 - 35310	1065 × 550	240



Britadeiras móveis

A BR380JG-3 está em conformidade com os requisitos da norma EU Stage V e incorpora tecnologia Komatsu para oferecer ao operador modos de operação de seleção simples. Com uma capacidade máxima de britagem de 240 t/h e com a adição do transportador de lama e do separador magnético, a máquina é capaz de trabalhar em múltiplas aplicações.

Para ir de encontro ao compromisso da Komatsu para com o meio ambiente e às crescentes exigências dos clientes para reduzir as emissões de CO₂, a BR380JG-3 dispõe de um regime de compensação de CO₂ único, que será aplicado a todas as máquinas vendidas na Europa.

O seu parceiro Komatsu:

Distribuidor exclusivo em Portugal:



cimertex

PORTO LISBOA LEIRIA ALJUSTREL MADEIRA

N.º verde: 800 205 577 (Chamada Grátis)

cimertex@cimertex.pt

KOMATSU

[komatsu.eu](https://www.komatsu.eu)

