

KOMATSU



Komatsu Wireless Monitoring System

KOMTRAX

Erfassung von Betriebsdaten
und Maschinenstandort

Was ist KOMTRAX™?

Mit der hochmodernen KOMTRAX™-Technologie von Komatsu kann die Maschineneffizienz enorm gesteigert werden. KOMTRAX™ liefert umfassende und detaillierte Informationen über Ihre Maschinen, die eine optimale Maschinennutzung überhaupt erst möglich machen. KOMTRAX™ spart Ihnen wertvolle Zeit und maximiert die Produktivität.



Aufzeichnung der Betriebsdaten

KOMTRAX™ ermöglicht rund um die Uhr den Zugriff auf die Betriebsdaten und Verbrauchsinformationen. Einsatzzeiten und Produktivität der Maschinen lassen sich jederzeit prüfen.



Flottenmanagement

KOMTRAX™ überträgt jederzeit den genauen Standort aller Maschinen einer Flotte, so können unerlaubter Betrieb oder Diebstahl verhindert werden.



Erfassung des Maschinenzustands

Über KOMTRAX™ werden Warnhinweise und Fehlermeldungen der Maschinen auf eine geschützte Internetseite übertragen oder als E-Mail versandt. Dies erlaubt eine rechtzeitige Planung von Wartungsarbeiten und erhöht somit die Lebensdauer der Maschinen.

**...Umfassendes Maschinenmanagement
mit KOMTRAX™!**





KOMTRAX™ gehört zur Standardausrüstung der meisten Komatsu-Maschinen. Mit diesem satellitengestützten Maschineninformationssystem können die wichtigsten Maschinenparameter bequem per Computer eingesehen werden.

In jedem Land, in dem KOMTRAX™ verfügbar ist, werden die Betriebsdaten der Maschine nach Aktivierung des Systems regelmäßig per Satellit oder Mobilfunk heruntergeladen und sind über eine geschützte Internetseite zugänglich.

Dank einer Vielzahl von Suchoptionen lässt sich der aktuelle Maschinenzustand genauestens bestimmen. Der Standort der mit KOMTRAX™ ausgestatteten Maschinen kann präzise erfasst werden. Die dadurch gesteigerte Effizienz und vorausschauende Wartung lässt die Produktivität um ein Vielfaches ansteigen.

KOMTRAX™ ermöglicht: ein einfaches und kosteneffizientes Flottenmanagement.



Aufzeichnung der Betriebsdaten



Monatlicher Statusbericht



Kraftstoffverbrauch

- ✓ **Arbeitszeiten einzelner Maschinen**
- ✓ **Einsatzeffizienz**
- ✓ **Kraftstoffverbrauch**
- ✓ **Anleitungen zum Kraftstoffsparen**

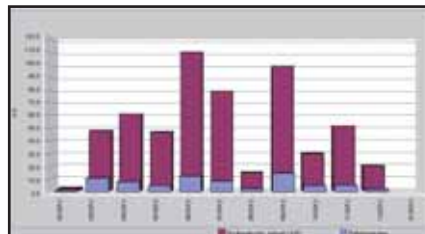


Übersichtliche Informationen

Die Komatsu-Maschinendaten sind einfach und bequem über das Internet verfügbar. KOMTRAX™ nutzt ein globales GPS-Satellitennetz und stellt den aktuellen Maschinenstandort auf einer Karte dar. Logistik, Betankungsfahrten und Wartungsplanung werden so zum Kinderspiel.

Präzise und zeitnahe Daten

KOMTRAX™ liefert präzise Informationen: Es lässt sich genau ablesen, wann der Motor angelassen oder abgestellt wurde; außerdem stehen Angaben zur Gesamtlaufzeit, Betriebs- und Wartungsinformationen sowie Hinweise auf unerlaubten Betrieb zur Verfügung. Die Monatsübersichten zeigen Informationen wie Arbeitszeiten, Lastfrequenzen oder Betriebsarten der Maschine an. KOMTRAX™ ermöglicht eine drastische Reduzierung der Stillstandzeiten. Daraus resultieren u.a. eine höhere Effizienz und geringere Betriebskosten.



Fahr- und Arbeitsstunden



Lastfrequenz



Betriebsarten

Maximale Effizienz

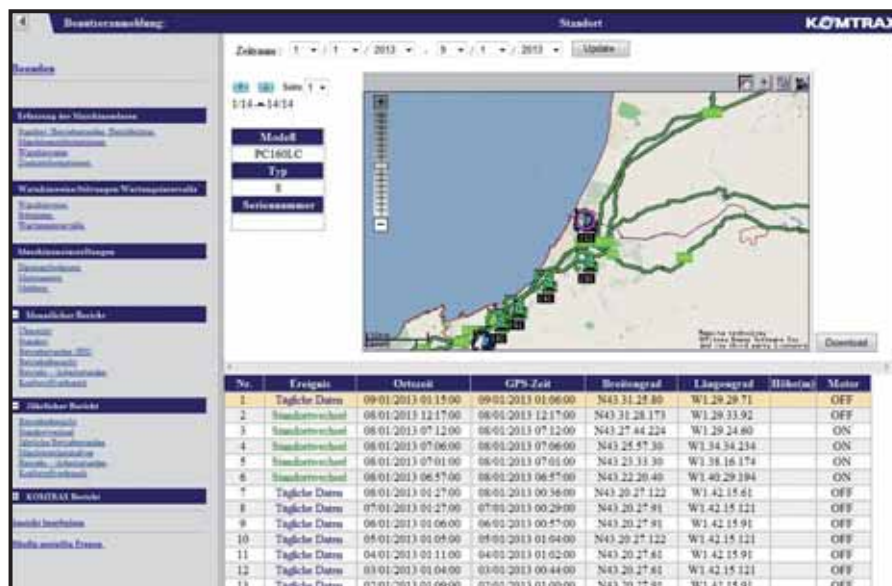
Für große Baumaschinen besteht die Möglichkeit, das Verhältnis zwischen Motorlaufzeit und tatsächlichen Arbeitsstunden der Maschine zu erfassen. Motorleerlaufzeiten und Einsatzeffizienz lassen sich auf einen Blick darstellen. Dies ermöglicht umgehend Zeit und Geld sparende Massnahmen zu ergreifen. Kraftstoffverbräuche werden übersichtlich in einer Monatsübersicht dargestellt. So lassen sich Betankungsfahrten rechtzeitig planen und die Gesamtkosten für den Einsatz im voraus kalkulieren. Bei Modellen mit Motoren gemäß EU Stufe IIIB/ EPA Tier 4 interim lässt sich anhand von Meldungen von der Eco-Anzeige der Bedarf für ein Energiespar-Fahrertraining ermitteln.

Flottenmanagement



Flottenstandort

- ✓ Flottenmanagement
- ✓ Flottenstandort
- ✓ Schutz vor unerlaubtem Betrieb
- ✓ Überwachung des Einsatzbereichs
- ✓ Verfolgung des Maschinentransports
- ✓ Anzeige von Maschinenbewegungen



Flottenübersicht

Die Kartenfunktion bietet einen vollständigen Überblick über die ganze, mit KOMTRAX™ ausgerüstete Flotte und ermöglicht eine umfassende Einsatzplanung. Anhand der Maschinenliste lässt sich sofort der Standort der Maschinen ablesen, auch wenn sie sich im europäischen Ausland befinden. KOMTRAX™-Daten können zusätzlich auch durch bereits vorhandene Management-Tools und andere Anwendungen genutzt werden oder direkt mittels Tabellenkalkulationsprogrammen heruntergeladen und analysiert werden. Das ist Gewinnmaximierung auf Knopfdruck!

Maschinenstandort

Diese Übersicht zeigt an, welche der Maschinen gerade bewegt wird und gibt eine Zusammenfassung über die Fahralarm-Meldungen aller Maschinen einer Flotte. So lässt sich eine unerwünschte Maschinenbewegung schnell feststellen. Wird eine Maschine transportiert oder erreicht sie ihren Bestimmungsort, werden Standortinformationen an die KOMTRAX™-Internetseite oder per E-Mail gesendet.



Maximale Sicherheit und Kontrolle

KOMTRAX™ bietet eine Vielzahl von Sicherheitsoptionen, so z.B. die sogenannte Geofence-Funktion und die Motorsperre, mit denen begrenzte Einsatzgebiete, -tage und -zeiten für die einzelnen Maschinen festgelegt werden können.



E-Mail-Benachrichtigung Warnhinweise können auch direkt per E-Mail empfangen werden.

Erfassung des Maschinenzustands



Jedes Mal, wenn der Austausch eines Teils oder anderer Betriebsmittel im Monitorpanel der Maschine eingegeben wird, wird diese Information auch an KOMTRAX™ übertragen. Hier kann dann die gesamte Wartungshistorie der Maschine eingesehen werden.

KOMTRAX

Wartungshistorie

Maßnahmen (Wartungshistorie) der Maschine

Id	Teil	Modell	Typ	Wartungsplan	Abnehmerviort (in Shop-Messung)	Datum der letzten Wartung	Wartungsplan	Wartungsplan
32	1	WA400	9	Kraftstofffilter	3000	08-08-2012 09:18:00	3070	16.0
32	1	WA400	9	Getriebeöl	3000	08-08-2012 09:18:00	3070	16.0
32	1	WA400	9	Getriebe	3000	08-08-2012 09:18:00	3070	16.0

- ✓ Warnhinweise
- ✓ Wartungsplanung
- ✓ KDPF-Überwachung
- ✓ Schutz vor Überhitzung
- ✓ E-Mail-Benachrichtigung

Vorausschauende Wartungsplanung

KOMTRAX™ ermöglicht eine vorausschauende und intelligente Wartungsplanung für Komatsu-Maschinen. Im Zusammenspiel mit den Warnhinweisen können Abweichungen frühzeitig erkannt werden. Ersatzteile können somit rechtzeitig bereitgestellt werden, Reparatur- und Stillstandzeiten sinken deutlich.



Warnhinweise

Der Komatsu Dieselpartikelfilter (KDPF) in EU Stufe IIIB Motoren liefert Informationen über Anzahl und Dauer seiner Regenerationszyklen an KOMTRAX™. Ebenso überwacht KOMTRAX™ die Temperatur der Kühlflüssigkeit. Wird ein festgelegter Grenzwert überschritten, wird ein Warnhinweis angezeigt. So können kostenintensive Reparaturen schon frühzeitig vermieden werden. KOMTRAX™ stellt zudem alle Informationen und Zeitangaben zu den Warnhinweisen der Maschine, die auch dem Fahrer angezeigt werden, dar.



Einsatzbedingungen

Kenntnis über Hydraulikdruck, Lastfrequenz, Leerlaufzeit, Kraftstoffverbrauch oder die verwendete Betriebsart Ihrer Maschine hilft Ihnen, die Einsatzbedingungen Ihrer Maschine im Auge zu behalten. Diese Übersicht funktioniert als Frühwarnsystem für potentielle Über- oder Unterlastsituationen und gibt Auskunft darüber, ob Sie die richtige Maschinengröße im Einsatz haben oder ein Fahrertraining sinnvoll wäre.



E-Mail-Benachrichtigung
Warnhinweise können auch direkt per E-Mail empfangen werden.

Höhere Produktivität – geringere Kosten

Sicherheit und Leistungsstärke

Komatsu CARE ist ein kostenloser Standard bei jeder neuen Komatsu-Maschine mit einem Niederemissionsmotor gemäß EU Stufe IIIB. Für einen noch weitergehenden Schutz gegen ungeplante Kosten und Maschinenstillstand stehen Ihnen unsere Wartungsverträge zur Verfügung. Diese beinhalten eine verlängerte Gewährleistung, Serviceleistungen durch Komatsu-geschulte Techniker und begrenzt Arbeits- und Ersatzteilkosten.



Seit fast einem Jahrhundert steht Komatsu für Produkte höchster Qualität und einen hochmodernen Ersatzteil- und Kundenservice, der sich auf ein ausgedehntes Händlernetzwerk stützt.

KOMTRAX™ bietet modernste Informationstechnologie und stellt umfassende Maschinendaten in einem benutzerfreundlichen Format zur Verfügung – und ermöglicht so höchste Produktivität.

KOMTRAX™ stellt zudem einen maßgeblichen Kostenvorteil dar: Das System optimiert das Flottenmanagement, erlaubt eine vorausschauende und intelligente Wartungsplanung und trägt zur Steigerung der Rentabilität bei. Zudem wird der Wiederverkaufswert der Maschinen gesteigert, da der Eigentümer einfachen Zugang zu der genauen Maschinenhistorie hat.

KOMTRAX™ – Effizienz und Information



Funktion	Gruppe						
	1	2	3	4	5	6	7
Maschinenstandort	•	•	•	•	•	•	•
SMR	•	•	•	•	•	•	•
Warnhinweise		•	•	•	•	•	•
Wartungsplanung		•	•	•	•	•	•
Wartungsübersicht		•	•	•	•	•	•
Maschinenlastanalyse			•	•		•	•
Arbeitszeiten (Arbeitsstunden)	•	•	•	•	•	•	•
Schutz vor unerlaubtem Betrieb (Motorsperre)	•	•	•	•	•	•	•
Kraftstoffverbrauch gesamt				•	•	•	•
Kraftstoffverbrauch bei tatsächlichen Einsätzen							•
Maschineneffizienz (tatsächliche Arbeitszeit)			•	•	•	•	•
Detaillierter Einsatzbericht (KOMTRAX™ Report)				•	•	•	•
Fahralarm	•	•	•	•	•	•	•
Betriebsartenübersicht						•	•
Übersicht Energiesparempfehlungen							•
Anzeige von Maschinenbewegungen (graph with travel mode)							•
Informationen Dieselpartikelfilter							•
Überwachung des Einsatzbereichs (Geofence)	•	•	•	•	•	•	•
Flottenstandort	•	•	•	•	•	•	•
Inaktive Maschinen (keine Maschinenverwendung)	•	•	•	•	•	•	•
E-Mail-Benachrichtigung	•	•	•	•	•	•	•

Gruppe 1

CK20-1, CK25-1 / SK510-5, SK714-5, SK815-5, SK818-5, SK820-5, SK820-5E0, SK815-5E0
WA65-6, WA70-6, WA80-6, WA90-6, WA100M-6 / WB93R-5E0, WB93S-5E0, WB97R-5E0, WB97S-5E0 / PC14R-3, PC16R-3, PC16R-3HS

Gruppe 2

PC14R-3HS, PC18MR-3, PC22MR-3, PC26MR-3, PC30MR-3, PC35MR-3, PC45MR-3, PC55MR-3 / HM350-2

Gruppe 3

PC600-8, PC600LC-8

Gruppe 4

HM300-2 / GD555-5, GD675-5 / HD325-7, HD405-7 / BR380JG-1E0, BR580JG-1
D37EX-22, D37PX-22, D51EX-22, D51PX-22, D61EX-15E0, D61PX-15E0, D85EX-15E0, D85PX-15E0, D275AX-5E0
WA150PZ-6*, WA200PZ-6, WA250PZ-6, WA320-6, WA320PZ-6, WA380-6, WA430-6E0, WA470LC-6, WA480LC-6, WA500-6
*Kein Bericht über tatsächliche Einsatzstunden pro Monat

Gruppe 5

PW140-7, PW160-7E0, PW180-7E0, PW200-7E0, PW220-7E0

Gruppe 6

D65EX-16, D65PX-16, D65WX-16, D155AX-6 / HB215LC-1 / PC78US-8, PC88MR-8, PC118MR-8
PC130-8, PC138US-8, PC160LC-8, PC190LC-8, PC190NLC-8, PC210-8, PC210LC-8, PC210LCD-8, PC210MH-8, PC210NLC-8,
PC210NLC-8, PC228USLC-8, PC230NHD-8, PC240HRD-8, PC240LC-8, PC240LCD-8, PC240NHRD-8, PC240NLC-8, PC240NLC-8, PC290HRD-8,
PC290LC-8, PC290LCD-8, PC290NHRD-8, PC290NLC-8, PC290NLC-8, PC350HRD-8, PC350LC-8, PC350LCD-8, PC350NHRD-8, PC350NLC-8, PC350NLC-8,
PC450-8, PC450HRD-8, PC450LC-8, PC450LCD-8, PC450LCHD-8, PC700LC-8E0, PC800-8E0, PC800LC-8E0 / PW98MR-8, PW118MR-8, PW160-8, PW148-8

Gruppe 7

HM300-3, HM400-3 / D37EX-23, D37PX-23, D61EX-23, D61PX-23, D65EX-17, D65PX-17, D65WX-17, D155AX-7 / WA380-7, WA470-7, WA500-7
PC138US-10, PC160LC-10, PC210-10, PC210LC-10, PC210LCD-10, PC240LC-10, PC240LCD-10, PC240NLC-10, PC240NLC-10, PC290LC-10,
PC290LCD-10, PC290NLC-10, PC290NLC-10, PC360LC-10, PC360LCD-10, PC360NLC-10, PC360NLC-10, PC490-10, PC490LC-10, PC490LCD-10

Einordnung von Modellen nach Gruppen gem. aktueller Funktionen. Ältere Modelle können anderen Gruppen zugeordnet sein.

Für hier nicht aufgeführte Modelle kontaktieren Sie bitte: komtrax.support@komatsu.eu

Systemvoraussetzungen

HARDWARE

IBM PC/AT kompatibel
CPU: Intel Pentium 300 MHz oder höher (empfohlen)
Arbeitsspeicher: 512 MB oder höher (empfohlen)
Festplatte: 1 GB nutzbarer Speicher (empfohlen)
Anzeige: 16-bit, 1024 x 768 oder höher (empfohlen)

SOFTWARE

Betriebssystem: Vista/Windows XP/
Windows 2000
Browser: Internet Explorer 6.0 SP1 oder höher
Elektronische Authentifizierung für Kunden nicht erforderlich. Erforderlich für Komatsu-Nutzer und Händler.

NETZWERKVERBINDUNG

Verbindung mit dem Internet oder dem Komatsu-Intranet erforderlich. Eine Netzwerkgeschwindigkeit von mindestens 1 Mbit/s wird für die flüssige Darstellung von Karten und anderen Grafiken empfohlen, ist jedoch nicht unbedingt notwendig.

Für weitere Informationen wenden Sie sich bitte an Ihren Komatsu-Händler.



Komatsu Europe International NV
Mechelsesteenweg 586
B-1800 VILVOORDE (BELGIUM)
Tel. +32-2-255 24 11
Fax +32-2-252 19 81
www.komatsu.eu

EGSS018706 02/2013

Materials and specifications are subject to change without notice.

KOMATSU is a trademark of Komatsu Ltd. Japan.