

KOMATSU



Sistema di monitoraggio wireless Komatsu

KOMTRAX

Controllo costante della macchina
per la massima efficienza operativa

Che cos'è il sistema KOMTRAX™?

KOMTRAX™, il modernissimo sistema di monitoraggio wireless di Komatsu, consente di aumentare la produttività fornendo utili informazioni, dal punto di vista della conoscenza e del risparmio, sulla flotta e le attrezzature, oltre che una quantità incredibile di dati per garantire i massimi livelli prestazionali. KOMTRAX™ mette a disposizione conoscenze che permettono di risparmiare tempo ottimizzando i profitti.



Monitoraggio completo delle macchine

Grazie alla disponibilità dei dati dettagliati sul funzionamento e il consumo di carburante delle macchine, è possibile sapere quando sono in uso e conoscere i loro livelli di produttività



Gestione della flotta

Potete localizzare le vostre macchine in ogni momento e prevenire l'utilizzo non autorizzato



Controllo stato macchine

Riceverete segnalazioni ed avvertenze via web o via e-mail, per aiutarvi nella gestione della manutenzione e nel controllo dell'integrità delle macchine

Fa tutto KOMTRAX™!





In dotazione di serie su molteplici macchine della gamma Komatsu, KOMTRAX™ è un sistema di controllo satellitare in grado di monitorare costantemente lo stato e le funzioni delle macchine al lavoro, segnalando eventuali anomalie e garantendo in tal modo non solo l'ottimizzazione delle attività di prevenzione ma soprattutto la certezza della massima efficienza operativa.

In tutti i paesi in cui la trasmissione KOMTRAX™ è consentita, e ovviamente quando il sistema è attivato su una macchina, i dati vengono scaricati regolarmente tramite satellite o comunicazione mobile e l'accesso agli stessi è possibile tramite un normale web browser.

E' possibile conoscere l'esatta posizione della macchina, l'utilizzo che se ne sta facendo e individuare anomalie o malfunzionamenti. In tal modo è possibile effettuare regolari e tempestivi interventi di manutenzione per ottimizzare la produttività.

KOMTRAX™ è uno strumento che consente di gestire in modo semplice ed economico intere flotte di macchine Komatsu.



Monitoraggio completo delle macchine



Riepilogo stato macchine



Consumi carburante

- ✓ Ore di lavoro della macchina
- ✓ Efficienza della macchina
- ✓ Consumi carburante
- ✓ Guida al risparmio energetico

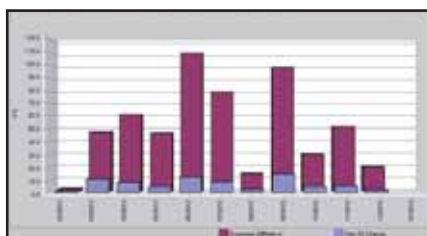


Facilità di monitoraggio

Per avere accesso alle informazioni sulla propria macchina, è sufficiente collegarsi all'applicazione web da qualsiasi computer. KOMTRAX™ utilizza una rete di satelliti di posizionamento (GPS) e una mappa visuale in grado di rilevare con precisione dove si trova la macchina in qualsiasi momento. Questo sistema risulterà di grande utilità per la gestione logistica, i rifornimenti e la manutenzione programmata.

Dati precisi e aggiornati

KOMTRAX™ fornisce dati precisi: accensione e spegnimento del motore, numero di ore del suo funzionamento, lettura del contatore, oltre a fornire informazioni su eventuali utilizzi non autorizzati della macchina. Un sommario suddiviso mese per mese fornisce una panoramica annuale del tempo di funzionamento del motore, delle distanze percorse, delle frequenze di carico e delle modalità operative. Grazie a informazioni così dettagliate sempre a portata di mano, è possibile gestire meglio le prestazioni della macchina, migliorarne la redditività e ridurre i costi operativi.



Storico traslazioni



Informazioni carico



Storico modalità operative

Efficienza della macchina

Nel caso delle macchine Construction, è possibile controllare il rapporto tra ore di funzionamento complessive e le ore effettivamente lavorate. Un grafico riporta il consumo mensile di carburante facilitando la programmazione dei rifornimenti e il calcolo dei costi operativi di un cantiere. Per le macchine con motore EU Stage IIIB/EPA Tier 4 Interim, è possibile monitorare attentamente la frequenza dei messaggi di guida al risparmio energetico e dell'indicatore ecologico per formare efficacemente gli operatori.

Gestione della flotta



Localizzazione della flotta

- ✓ Stato della flotta
- ✓ Localizzazione della flotta
- ✓ Protezione contro l'uso non autorizzato
- ✓ Controllo area operativa
- ✓ Controllo degli spostamenti durante il trasporto
- ✓ Allarme di macchina in movimento

Panoramica completa della flotta

La funzione mappa può essere utilizzata per monitorare e organizzare una flotta completa. L'elenco delle macchine indica istantaneamente la localizzazione di tutti i mezzi, anche se stanno operando in altri paesi europei. I dati forniti dal sistema KOMTRAX™ possono essere anche inseriti nelle applicazioni gestionali e amministrative esistenti o scaricati direttamente su fogli elettronici per ulteriori analisi al fine di massimizzare i profitti.

No.	Evento	Ora Dall'evento	Ora GPS	LAT.	LONG.	Motore
1	Dati Generali	08/01/2013 01:15:00	08/01/2013 01:56:00	N43 31 25 80	W1 29 29 71	OFF
2	Modifica Ubicazione	08/01/2013 12:17:00	08/01/2013 12:17:00	N43 31 28 173	W1 29 33 92	OFF
3	Modifica Ubicazione	08/01/2013 07:12:00	08/01/2013 07:12:00	N43 27 44 224	W1 29 24 80	ON
4	Modifica Ubicazione	08/01/2013 07:06:00	08/01/2013 07:06:00	N43 25 57 30	W1 34 34 234	ON
5	Modifica Ubicazione	08/01/2013 07:01:00	08/01/2013 07:01:00	N43 23 33 30	W1 38 36 174	ON
6	Modifica Ubicazione	08/01/2013 06:57:00	08/01/2013 06:57:00	N43 22 20 40	W1 40 29 194	ON
7	Dati Generali	08/01/2013 01:27:00	08/01/2013 00:36:00	N43 20 27 122	W1 42 15 82	OFF
8	Dati Generali	07/01/2013 01:27:00	07/01/2013 00:29:00	N43 20 27 91	W1 42 15 121	OFF
9	Dati Generali	06/01/2013 01:06:00	06/01/2013 00:57:00	N43 20 27 91	W1 42 15 92	OFF
10	Dati Generali	05/01/2013 01:05:00	05/01/2013 01:04:00	N43 20 27 122	W1 42 15 121	OFF
11	Dati Generali	04/01/2013 01:11:00	04/01/2013 01:02:00	N43 20 27 61	W1 42 15 92	OFF
12	Dati Generali	03/01/2013 01:04:00	03/01/2013 00:44:00	N43 20 27 61	W1 42 15 121	OFF
13	Dati Generali	02/01/2013 01:09:00	02/01/2013 01:00:00	N43 20 27 91	W1 42 15 92	OFF
14	Dati Generali	01/01/2013 01:01:00	01/01/2013 01:00:00	N43 20 27 61	W1 42 15 121	OFF

Controllo degli spostamenti

La tabella relativa agli spostamenti delle macchine vi consente di vedere subito quali sono le macchine in movimento. La tabella include tutti gli allarmi relativi agli spostamenti della flotta. Sarà quindi possibile notare un qualunque spostamento imprevisto. Quando la macchina viene spostata, il sistema KOMTRAX™ invia messaggi al sito web o via e-mail per informarvi degli spostamenti e dell'arrivo a destinazione.

Modello	Serie	Campo	Somma Totale	Giugno	Febbraio	Marzo	Aprile	Maggio	Giugno	Agosto	Settembre	
IS100	3	Ore di lavoro (ore)	1029.0	101.0	78.0	112.0	75.0	81.0	89.0	86.0	77.0	
		Ore di lavoro effettive (ore)	812.8	63.9	44.6	67.9	46.9	47.8	55.5	48.3	47.8	
		Rapporto di lavoro effettivo (%)	82.9	60.4	56.4	59.8	62.3	59.0	61.0	55.0	55.0	61.0
		Consumo di carburante (litri)	21811	2094	1481	2695	1653	1471	1832	1734	1623	
		Rapporto medio di consumo di carburante (litri/ora)	21.188	19.08	12.81	24.96	15.21	13.27	16.64	15.77	14.94	
PC100LC	8	Ore di lavoro (ore)	418.6	0.0	0.0	4.0	0.0	218.0	60.0	9.0	95.6	
		Ore di lavoro effettive (ore)	467.1	0.0	0.0	1.8	0.0	177.7	44.3	3.7	75.8	
		Rapporto di lavoro effettivo (%)	74.8	-	-	28.0	-	81.2	73.3	60.0	78.8	
		Consumo di carburante (litri)	17851	-	0	29	1	5544	1388	90	2608	
		Rapporto (%) di carburante	9.8	-	-	56.0	-	6.9	5.0	100.0	3.4	
W4470	8	Ore di lavoro (ore)	386.0	146.0	0.0	15.0	60.0	13.0	9.0	14.0	36.0	
		Ore di lavoro effettive (ore)	184.1	46.6	0.0	22.2	31.1	9.6	4.7	7.5	16.7	
		Rapporto di lavoro effettivo (%)	48.3	31.5	-	65.7	50.3	38.5	44.4	50.0	44.4	
		Consumo di carburante (litri)	1712	1416	8	794	908	168	153	224	500	
		Rapporto (%) di carburante	18.8	-	-	50.0	-	6.9	5.0	100.0	3.4	
W3440	8	Ore di lavoro (ore)	1886.7	-	-	7.0	23.0	1.0	41.0	241.0	285.6	226.0
		Ore di lavoro effettive (ore)	1686.1	-	-	11.1	0.0	27.5	166.4	187.5	144.2	
		Rapporto di lavoro effettivo (%)	84.3	-	-	12.4	0.0	65.9	68.8	65.6	63.7	
		Consumo di carburante (litri)	19514	-	-	118	475	18	933	5069	6553	5264
		Rapporto (%) di carburante	187.0	-	-	120.0	-	122.0	77.0	136.0	177.0	175.0

Sicurezza e controllo

KOMTRAX™ prevede una serie di dispositivi di sicurezza come la funzione geofence e il blocco del motore, in grado di assicurare che una macchina venga utilizzata solo in una data zona e nei giorni e negli orari stabiliti.



Notifica via e-mail
Potete ricevere notifiche di allarme direttamente via e-mail.

Controllo stato macchine



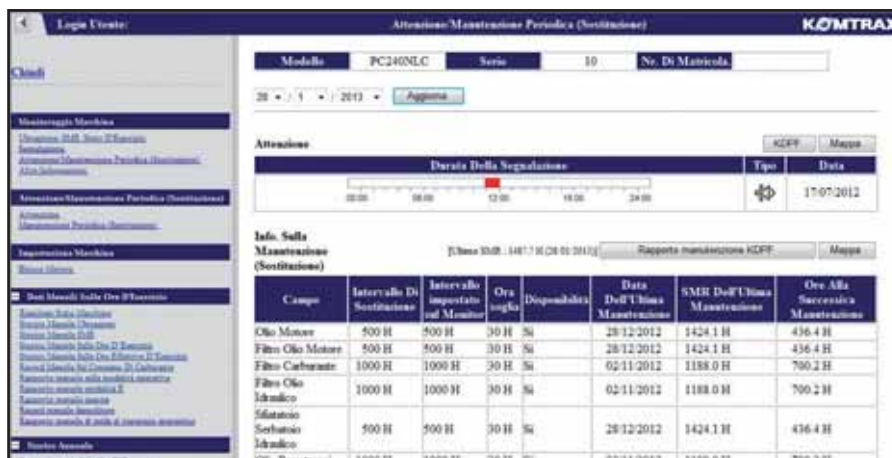
La sostituzione di un componente viene registrata nel monitor di bordo e i dati vengono inviati al sistema KOMTRAX™, dove si potrà visualizzare lo storico della manutenzione della macchina.

Classe	Selettore	Modello	Marca	Particolare Oggetto di Manutenzione	Intervallo (h)	Data Dell'Ultima Manutenzione	MIG Dell'Ultima Manutenzione	Oil (litri) Ultima Manutenzione
22	WA400	2	Filtri Carbonati	3000 h	08/08/2012 01:18:00	3871.5 h	14.2 litri	
22	WA400	2	Filtri Oleo Trasmissione	3000 h	08/08/2012 01:18:00	3871.5 h	14.0 litri	
22	WA400	2	Olio Trasmissione	3000 h	08/08/2012 01:18:00	3871.5 h	14.0 litri	

- ✓ Avvertenze
- ✓ Gestione della manutenzione
- ✓ Monitoraggio KDPF dettagliato
- ✓ Segnalazione dei surriscaldamenti
- ✓ Notifica via e-mail

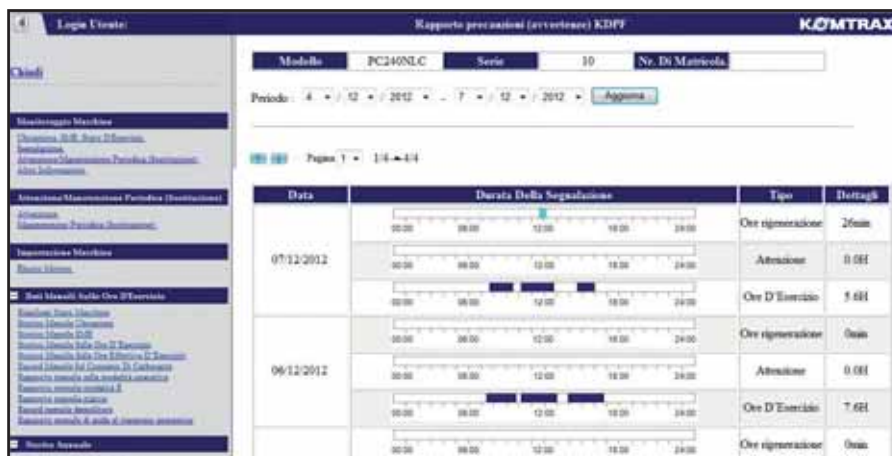
Manutenzione preventiva

KOMTRAX™ consente di effettuare un'intelligente manutenzione preventiva sulle macchine, contribuendo a identificare e risolvere i potenziali problemi che potrebbero insorgere durante i controlli di routine, oltre ad assicurare la disponibilità dei ricambi, garantendo riparazioni più rapide e ottimizzando quindi la disponibilità della macchina.



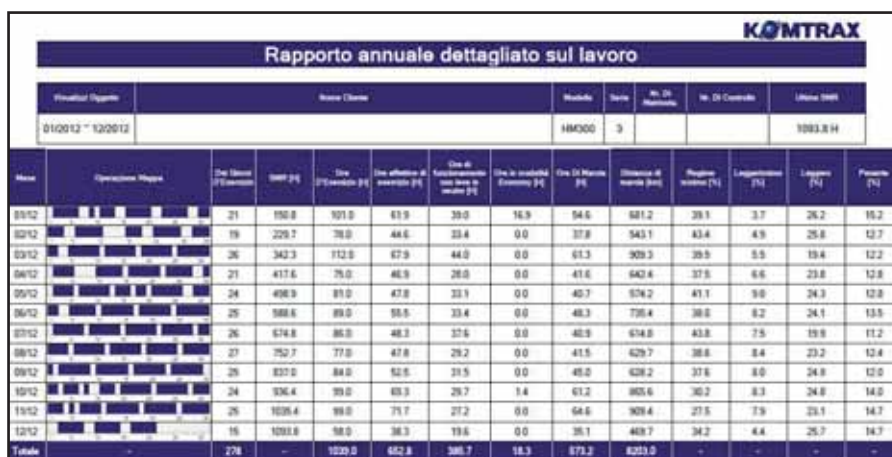
Allarmi e avvertenze

Il filtro antiparticolato Komatsu installato sulle macchine EU Stage IIIB fornisce informazioni a KOMTRAX™ sul numero di cicli di rigenerazione e la loro durata. KOMTRAX™ monitora la temperatura del liquido di raffreddamento del motore e segnala l'eventuale superamento del limite prestabilito, informazioni che, se fornite tempestivamente, possono evitare che la macchina debba essere sottoposta a costose riparazioni. KOMTRAX™ visualizza inoltre tutte le segnalazioni di allarme fornite all'operatore della macchina, precisando il momento in cui la segnalazione ha avuto luogo e la sua durata.



Segnalazione dei surriscaldamenti

Le condizioni operative possono essere monitorate meglio conoscendo i livelli di pressione idraulica, i carichi della macchina, i tempi di inattività, il consumo di carburante e le ore in modalità "economy". KOMTRAX™ propone utili rapporti operativi dettagliati mensili e annuali per monitorare le prestazioni delle macchine. Con KOMTRAX™, segnalazioni preventive di un potenziale sovraccarico o sottocarico contribuiscono a stabilire se si sta utilizzando la macchina dimensionata correttamente per l'operazione da svolgere, fornendo preziose informazioni per la formazione degli operatori.



Più valore – Meno costi

Massima efficienza

Komatsu CARE è un programma di manutenzione gratuito per i clienti Komatsu, disponibile di serie su ogni nuova macchina dotata di motori EU Stage IIIB/EPA Tier 4 Interim. Komatsu CARE offre una serie di vantaggi davvero unici: per i primi 3 anni o le prime 2.000 ore di funzionamento, copre la manutenzione ordinaria che verrà eseguita da tecnici rigorosamente formati da Komatsu utilizzando ricambi originali; include inoltre la fornitura gratuita di 2 filtri Komatsu Diesel Particulate Filter (KDPF). Il sistema KOMTRAX™ monitora e raccoglie i diversi dati tecnici e operativi del motore, dei filtri e di altri importanti componenti della macchina. Questi dati sono a disposizione del personale Komatsu, per aiutare il cliente a migliorare la gestione operativa della macchina, la produttività, la sicurezza per l'operatore nonché la durata dei componenti.



Da sempre Komatsu è orgogliosa di offrire prodotti di massima qualità e un sistema all'avanguardia di assistenza e ricambi tramite una rete capillare di distributori esclusivisti.

Oggi KOMTRAX™ rappresenta la più moderna tecnologia di monitoraggio e fornisce una notevole quantità di informazioni facilmente fruibili, assicurando quindi i massimi livelli prestazionali.

KOMTRAX™ offre un grande valore aggiunto. Consente di ottimizzare la gestione delle flotte e di effettuare facilmente la manutenzione preventiva, favorendo la gestione efficiente dell'azienda. Il valore di rivendita delle macchine aumenta grazie al fatto che i proprietari hanno facile accesso a dati accurati relativi all'intero periodo di utilizzo.

KOMTRAX™ fornisce informazioni e soprattutto risposte.



Funzioni disponibili	Gruppo						
	1	2	3	4	5	6	7
Localizzazione macchina	•	•	•	•	•	•	•
SMR	•	•	•	•	•	•	•
Storico segnalazioni		•	•	•	•	•	•
Pianificazione manutenzione		•	•	•	•	•	•
Storico manutenzione		•	•	•	•	•	•
Informazioni carico			•	•		•	•
Storico ore di esercizio	•	•	•	•	•	•	•
Protezione da uso non autorizzato (blocco motore)	•	•	•	•	•	•	•
Consumo totale carburante				•	•	•	•
Consumo carburante in ore di esercizio effettive							•
Efficienza macchina (ore di esercizio effettive)							•
Storico dettagliato ore di esercizio (rapporto KOMTRAX™)				•	•	•	•
Allarme movimento macchina	•	•	•	•	•	•	•
Storico modalità operative						•	•
Storico guida risparmio energetico							•
Storico traslazioni (grafico con modalità di traslazione)							•
Informazioni filtro antiparticolato							•
Controllo zona di lavoro (geofence)	•	•	•	•	•	•	•
Localizzazione flotta	•	•	•	•	•	•	•
Elenco macchine inattive (non in funzione)	•	•	•	•	•	•	•
Notifica e-mail	•	•	•	•	•	•	•

Gruppo 1

CK20-1, CK25-1 / SK510-5, SK714-5, SK815-5, SK818-5, SK820-5, SK820-5E0, SK815-5E0
WA65-6, WA70-6, WA80-6, WA90-6, WA100M-6 / WB93R-5E0, WB93S-5E0, WB97R-5E0, WB97S-5E0 / PC14R-3, PC16R-3, PC16R-3HS

Gruppo 2

PC14R-3HS, PC18MR-3, PC22MR-3, PC26MR-3, PC30MR-3, PC35MR-3, PC45MR-3, PC55MR-3 / HM350-2

Gruppo 3

PC600-8, PC600LC-8

Gruppo 4

HM300-2 / GD555-5, GD675-5 / HD325-7, HD405-7 / BR380JG-1E0, BR580JG-1
D37EX-22, D37PX-22, D51EX-22, D51PX-22, D61EX-15E0, D61PX-15E0, D85EX-15E0, D85PX-15E0, D275AX-5E0
WA150PZ-6*, WA200PZ-6, WA250PZ-6, WA320-6, WA320PZ-6, WA380-6, WA430-6E0, WA470LC-6, WA480LC-6, WA500-6
*No monthly actual working hour

Gruppo 5

PW140-7, PW160-7E0, PW180-7E0, PW200-7E0, PW220-7E0

Gruppo 6

D65EX-16, D65PX-16, D65WX-16, D155AX-6 / HB215LC-1 / PC78US-8, PC88MR-8, PC118MR-8
PC130-8, PC138US-8, PC160LC-8, PC190LC-8, PC190NLC-8, PC210-8, PC210LC-8, PC210LCD-8, PC210MH-8, PC210NLC-8,
PC210NLC-8, PC228USLC-8, PC230NHD-8, PC240HRD-8, PC240LC-8, PC240LCD-8, PC240NHRD-8, PC240NLC-8, PC240NLC-8, PC290HRD-8,
PC290LC-8, PC290LCD-8, PC290NHRD-8, PC290NLC-8, PC290NLC-8, PC350HRD-8, PC350LC-8, PC350LCD-8, PC350NHRD-8, PC350NLC-8, PC350NLC-8,
PC450-8, PC450HRD-8, PC450LC-8, PC450LCD-8, PC450LCHD-8, PC700LC-8E0, PC800-8E0, PC800LC-8E0 / PW98MR-8, PW118MR-8, PW160-8, PW148-8

Gruppo 7

HM300-3, HM400-3 / D37EX-23, D37PX-23, D61EX-23, D61PX-23, D65EX-17, D65PX-17, D65WX-17, D155AX-7 / WA380-7, WA470-7, WA500-7
PC138US-10, PC160LC-10, PC210-10, PC210LC-10, PC210LCD-10, PC240LC-10, PC240LCD-10, PC240NLC-10, PC240NLC-10, PC290LC-10,
PC290LCD-10, PC290NLC-10, PC290NLC-10, PC360LC-10, PC360LCD-10, PC360NLC-10, PC360NLC-10, PC490-10, PC490LC-10, PC490LCD-10

I modelli sono assegnati ai gruppi in base alle funzioni attualmente vendute. I modelli venduti precedentemente potrebbero essere assegnati ad altri gruppi, a seconda del numero di serie. Per le macchine non comprese in questo elenco, rivolgersi a: komtrax.support@komatsu.eu

Requisiti di sistema (PC)

HARDWARE

Compatibile IBM PC/AT
CPU: Intel Pentium 300 MHz o superiore (consigliato)
Memoria: 512 MB o superiore (consigliato)
Disco rigido: 1 GB di spazio libero (consigliato)
Video: 16-bit, 1024 × 768 o superiore (consigliato)

SOFTWARE

SO: Vista/Windows XP/Windows 2000
Browser: Internet Explorer 6.0 SP1 o superiore

CONNESSIONE DI RETE

È necessaria una connessione a Internet o all'Intranet di Komatsu. Per una corretta visualizzazione della mappa o di altri grafici è consigliata, ma non indispensabile, una velocità di connessione superiore a 1 Mbps.

Komatsu Europe International NV
Mechelsesteenweg 586
B-1800 VILVOORDE (BELGIUM)
Tel. +32-2-255 24 11
Fax +32-2-252 19 81
www.komatsu.eu

Per ogni ulteriore informazione contattate il vostro Concessionario.

EHSS018706 02/2013

Materials and specifications are subject to change without notice.
KOMATSU is a trademark of Komatsu Ltd. Japan.