

D61EX/PX-24



Planierraupe

Motorleistung

126 kW / 171 PS @ 2200 U/min

Betriebsgewicht

D61EX-24: 18550 kg

D61PX-24: 19490 kg

Schildvolumen

D61EX-24: 3,4 m³

D61PX-24: 3,8 m³

Höchste Produktivität und herausragende Kraftstoffeffizienz



Motorleistung

126 kW / 171 PS @ 2200 U/min

Betriebsgewicht

D61EX-24: 18550 kg

D61PX-24: 19490 kg

Schildvolumen

D61EX-24: 3,4 m³

D61PX-24: 3,8 m³

Leistungsstark und umweltfreundlich

- Kraftstoffeffizienter Motor gemäß EU Stufe V
- Höchst effizienter hydrostatischer Antrieb (HST)
- Hydrostatischer Kühlerlüfter mit Reinigungsfunktion
- Einstellbare, automatische Leerlaufabschaltung

Erstklassiger Fahrerkomfort

- Stark abgeschrägte Front
- Geräuscharmer, komfortabler Arbeitsplatz
- Vielfach verstellbarer, luftgefederter Fahrersitz
- Integrierte Rückfahrkamera

Optimierte Arbeitsausrüstung

- INPAT-Schild mit verstellbarem Schnittwinkel
- Mehrzahn-Heckaufreißer mit Parallelogrammkinematik

Moderne Bedienelemente

- Außerordentlich wendiger hydrostatischer Antrieb
- „Variable Speed“ oder konventionelle „Quick Shift“-Betriebsart
- PCCS-Bedienhebel (Palm Command Control System)
- Multifunktionsmonitorsystem mit Fehlerdiagnosefunktion

Haltbar und verlässlich

- PLUS-Laufwerk mit niedrigem Schwerpunkt
- Robuster Aufbau
- Selbstregulierende Leitradaufnahme
- Heckseitig positionierter, ausschwenkbarer, hydrostatischer Kühlerventilator
- LED-Arbeitsscheinwerfer (Standard)

Komtrax

- Komatsu Wireless Monitoring System
- 4G-Mobilfunktechnik für Telematik-/Monitoringsystem
- Integrierte Kommunikationsantenne
- Mehr Betriebsdaten und -berichte



Komatsu Care Programm
(es gelten regionale Abweichungen)



Höchst effizienter hydrostatischer Antrieb

Der hydrostatische Antrieb sorgt für die maximale Leistung der D61EX/PX-24. Bei Bedarf liefert er höchste Zugkräfte und einen extrem kraftstoffeffizienten Antrieb für Grob- und Feinplanierarbeiten. Anhand der wählbaren „Quick Shift“- oder „Variable Speed“-Betriebsart kann der Fahrer die Leistung der Maschine an die jeweiligen Einsatzbedingungen optimal anpassen.

Elektronisch gesteuertes Hydrostatikgetriebe (HST)

Der einmalige Controller des hydrostatischen Komatsu-Antriebs überwacht die Motorleistung und die Last durch Fahrt und Arbeitsausrüstung. Die elektronische Steuerung der Pumpen und Fahrmotoren ermöglicht bei jedem Planiereinsatz die Auswahl der optimalen Fahrgeschwindigkeit und Zugkraft. Auch bei geringster Geschwindigkeit ist die D61EX/PX-24 genau zu lenken; das Drehen auf der Stelle ist ebenfalls möglich.

Effizienter, hydrostatisch betriebener Kühlerventilator

Da die Drehzahl in Abhängigkeit von Kühlmittel- und Hydrauliköltemperatur elektronisch geregelt wird, läuft der Kühlerlüfter stets mit der minimal nötigen Geschwindigkeit. Dadurch werden Kraftstoffverbrauch und Geräuschpegel reduziert und weniger Energie als bei einem herkömmlichen Kühlerlüfter verbraucht. Die große Lauffläche des Lüfters ermöglicht eine höhere Leistung.

Leistungstark und umweltfreundlich

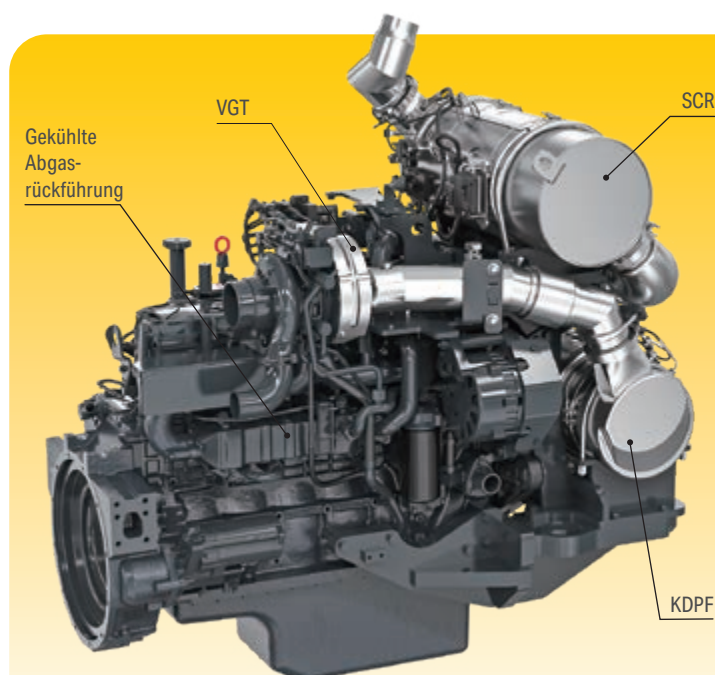
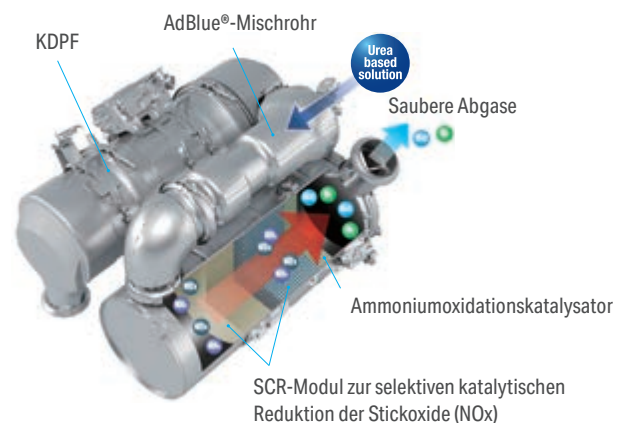
Komatsu-Motor gemäß EU Stufe V

Der neue Komatsu-Motor gemäß EU Stufe V ist produktiv, zuverlässig und effizient. Seine extrem geringen Emissionswerte steigern die Umweltfreundlichkeit. Dieser leistungsstarke Motor trägt zur Reduzierung der Betriebskosten bei und ermöglicht dem Fahrer einen sorgenfreien Betrieb der Maschine.



Heavy-Duty-Abgasnachbehandlung

Die Abgasnachbehandlung kombiniert den Komatsu Dieselpartikelfilter (KDPF) mit einem Modul zur selektiven katalytischen Reduktion (SCR). Das SCR-Modul spritzt eine exakt dosierte Menge AdBlue® ein, das dann die Stickoxide (NOx) der Abgase in Wasser (H₂O) und ungiftigen Stickstoff (N₂) umwandelt. So können die Stickoxid-Emissionen im Vergleich zu einem Motor gemäß EU Stufe IIIB um bis zu 80% reduziert werden.



Abgasrückführung (AGR)

Die gekühlte Abgasrückführung ist eine marktbewährte Komponente der Komatsu-Motoren. Die verbesserte Leistung des AGR-Systems reduziert NOx-Emissionen auf ein Minimum und sorgt gleichzeitig für eine gesteigerte Motorleistung.

High-Pressure Common Rail (HPCR)

Die Computersteuerung der mehrstufigen Hochdruck-Common-Rail-Kraftstoffeinspritzung sorgt dafür, dass jederzeit nur exakt die benötigte Menge verdichteter Kraftstoff in die Verbrennungskammer gelangt. So wird garantiert, dass der Kraftstoff vollständig verbrennt und saubere Abgase ausgestoßen werden.

Komatsu Kurbelgehäuseentlüftung (KCCV)

Die Abgase des Kurbelgehäuses (sog. Durchblasgase) werden durch den CCV-Filter geleitet. Der aus den Abgasen gefilterte Ölnebel gelangt zurück ins Kurbelgehäuse. Die gefilterten Gase werden der Verbrennung zugeführt.

Turbolader mit variabler Geometrie (VGT)

Der VGT sorgt in jedem Drehzahlbereich und unter jeder Last für den optimalen Luftstrom zur Verbrennungskammer. Das Resultat sind saubere Abgase und gesteigerte Kraftstoffeffizienz bei gleichbleibend hoher Leistung.

Erstklassiger Komfort



Geräuscharmer, komfortabler Arbeitsplatz

Hoher Fahrerkomfort ist die Grundvoraussetzung für sicheres und produktives Arbeiten. Die D61EX/PX-24 bietet dem Fahrer einen bequemen und geräuscharmen Arbeitsplatz, der ihm vollste Konzentration auf den Einsatz ermöglicht. Das Hexagonaldesign des Fahrerhauses mit den getönten Scheiben bietet eine exzellente Sicht nach allen Seiten. Die Hochleistungsklimatisierung erhöht den Kabineninnendruck und verhindert so, dass Staub von außen eindringen kann. Eine hochwertige, schalldämmende Innenverkleidung minimiert den Geräuschpegel in der Kabine. Der Fahrer kann sein mobiles Endgerät mit dem Bluetooth®-Radio der Maschine verbinden.

Einmalige Rundumsicht

Dank der stark abgeschrägten Front bietet die D61EX/PX-24 eine bessere Sicht als jede andere Planierraupe auf dem Markt. Durch diese besondere Eigenschaft werden Effizienz und Sicherheit im Einsatz erheblich erhöht. Schild und Heckaufreißer sowie Hindernisse in unmittelbarer Nähe befinden sich stets im Blickfeld des Fahrers. Die neue, näher am Maschinenschwerpunkt angebrachte, ROPS/FOPS-Fahrerkabine mit großflächiger Verglasung bietet dem Fahrer einen großzügig dimensionierten Arbeitsplatz. Durch die nach vorn verlagerte Position der Kabine sitzt der Fahrer näher am Schild, wodurch die einzigartige Sicht und der hervorragende Fahrerkomfort zusätzlich

gesteigert werden.

Die zur Standardausrüstung gehörenden LED-Scheinwerfer sorgen für eine bessere Ausleuchtung rund um die Maschine.

Vielfach verstellbarer, luftgefederten Fahrersitz mit Sitzheizung

Der Fahrersitz und die Bedienkonsole gehören zu den wichtigsten Komponenten der Fahrerausstattung. Der bequeme, luftgefederte Sitz mit Kopfstütze bietet dem Fahrer eine sichere und komfortable Arbeitsumgebung.

Steuerung

Multifunktionsmonitor-system mit großem TFT-Farbdisplay

Das benutzerfreundliche Monitorsystem mit großem Farbdisplay erleichtert die sichere und präzise Bedienung der gesamten Maschine. Auf dem Monitor werden zahlreiche Informationen zur kontinuierlichen Steigerung von Produktivität und Kraftstoffeffizienz dargestellt. Das mehrsprachige Monitorsystem bietet einen umfassenden Überblick über alle wichtigen Maschinendaten und eine einfache, intuitive Bedienung erleichtert dem Fahrer den Zugriff auf eine Vielzahl von Funktionen und Betriebsparametern.

Automatische Geschwindigkeitsänderung

Da der Komatsu HST-Controller die Fahrgeschwindigkeit automatisch steuert und die Fahrstufen stufenlos durchschaltet (abhängig von Last und Bodenbeschaffenheit), werden effiziente Planiereinsätze ohne Schaltstöße ermöglicht. Dies erhöht die Produktivität und senkt den Kraftstoffverbrauch.

Einfachste Steuerung

Dank der ergonomischen PCCS-Bedienhebel (Palm Command Control System) kann der Fahrer die Maschine effizient und bequem steuern. Der elektronische Schildjoystick ermöglicht präzise Bewegungen, und um immer mit maximaler Produktivität arbeiten zu können, lässt sich das Ansprechverhalten des Joysticks für jeden Einsatz individuell anpassen.

Wählbare Betriebsarten

Dem Fahrer stehen die Betriebsarten „Power“ (für maximale Leistung) oder „Economy“ (für kraftstoffsparende Einsätze) zur Verfügung. Bei Einsätzen unter leichter Last wird automatisch die Betriebsart E (Auto E-Betriebsart) gewählt, um den Kraftstoffverbrauch weiter zu senken. Zusätzlich hat der Fahrer die Wahl zwischen Automatikgetriebe oder manuellem Gangwechsel und kann so die optimale Maschineneinstellung für den aktuellen Einsatz wählen.



PCCS-Bedienhebel
(Palm Command Control System)



Kombiniertes Negativ-Gas-/Bremspedal





Eine revolutionäre Benutzerschnittstelle

Über die weiterentwickelte Benutzerschnittstelle lassen sich wichtige Informationen jetzt noch schneller und einfacher finden. Die für den jeweiligen Einsatz beste Standardanzeige lässt sich einfach durch Drücken der Taste F3 wählen.

Geringere Betriebskosten

Die Informations- und Kommunikationstechnologie von Komatsu unterstützt Betreiber und Fahrer bei der effizienten Durchführung von Einsätzen und trägt so zur Senkung der Betriebskosten bei. Gleichzeitig wird die Zufriedenheit der Kunden und die Wettbewerbsfähigkeit der Produkte gesteigert.

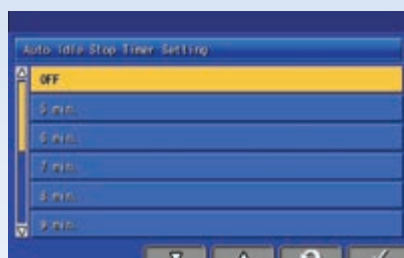
Breitbild-Monitorssystem

Das Breitbild-Monitorssystem überzeugt mit seiner extrem einfachen Bedienung. Es verfügt über eine Oberfläche mit 26 Sprachen und ermöglicht direkten Zugang zu einer Vielzahl an Funktionen und Betriebsinformationen über einfache Multifunktionstaster.

Energiesparhilfen



Eco-Anzeige (links), Eco-Hinweise und Kraftstoffanzeige (rechts) fördern energiesparende Einsätze.



Die anpassbare Leerlaufabschaltung schaltet den Motor nach einer einstellbaren Zeitspanne im Leerlauf automatisch ab. Wenn sich die Bedienhebel für eine vordefinierte Zeit in Neutralstellung befinden, reduziert die neue Drehzahlabsenkung zusätzlich automatisch die Motordrehzahl.



Eine Übersicht über die Eco-Anzeigen und die Kraftstoffverbrauchshistorie können auf dem Monitorssystem angezeigt werden.

Informations- und Kommunikationstechnologie



Information

Sie erhalten schnelle Antworten auf alle Fragen, die Ihre Maschinen betreffen: Was machen diese gerade, wann sind sie im Einsatz, wo befinden sie sich, wie können sie effizienter eingesetzt werden und wann steht die nächste Wartung an? Per drahtloser Kommunikationstechnologie (Satellit, GPRS oder 4G – je nach Modell) gelangen die Daten der Maschine auf den Computer und zum Distributor, der so stets informiert ist und für Expertenanalysen und Rückmeldung zur Verfügung steht.

Komfort

Mit Komtrax lässt sich eine Flotte bequem über das Internet verwalten – egal, wo man sich gerade befindet. Die ausgewerteten Daten werden zusammengefasst und übersichtlich in Form von Karten, Listen oder Diagrammen dargestellt. Dies ermöglicht es, eventuellen Wartungsbedarf vorzusehen, rechtzeitig Ersatzteile zu beschaffen und eine Fehlersuche durchzuführen, noch bevor die Komatsu-Techniker am Einsatzort eintreffen.



Der Weg zu maximaler Produktivität

Komtrax nutzt das Modernste, was die Wireless Monitoring Technologie zu bieten hat. Das System ist kompatibel mit PC, Smartphone oder Tablet, liefert eine Vielzahl an Informationen und ebnet damit den Weg für Spitzenleistungen eines gesamten Maschinenparks. Durch vorausschauende Planung präventiver Wartungsmaßnahmen lässt sich die Effizienz eines Unternehmens mit Komtrax erheblich steigern.

Wissen ist Macht

Die detaillierten Informationen, die Komtrax rund um die Uhr zur Verfügung stellt, ermöglichen eine bessere tägliche und langfristige Einsatzplanung – und dies ohne zusätzliche Kosten. Probleme werden erkannt, bevor sie auftreten, Wartungseinsätze können aufeinander abgestimmt und Stillstandzeiten auf ein Minimum reduziert werden. So sind die Maschinen immer da, wo sie hingehören: im Einsatz auf der Baustelle.



Arbeitsausrüstung

Komatsu-Schilde

Bei Komatsu kommen Schilde mit verwindungssteifem Hohlkammerprofil zum Einsatz, die für eine optimale Feinsteuerbarkeit maximale Haltbarkeit mit geringem Eigengewicht verbinden. Hochfeste Stähle an der Schildfront und an den Seiten bieten eine lange Lebensdauer. Die Bauformen der Schilde sichern ein ausgezeichnetes Eindringverhalten, kombiniert mit einem exzellenten Abrollverhalten des Materials und tragen somit auch zur Kraftstoffeinsparung bei.

Komatsu-Heckaufreißer

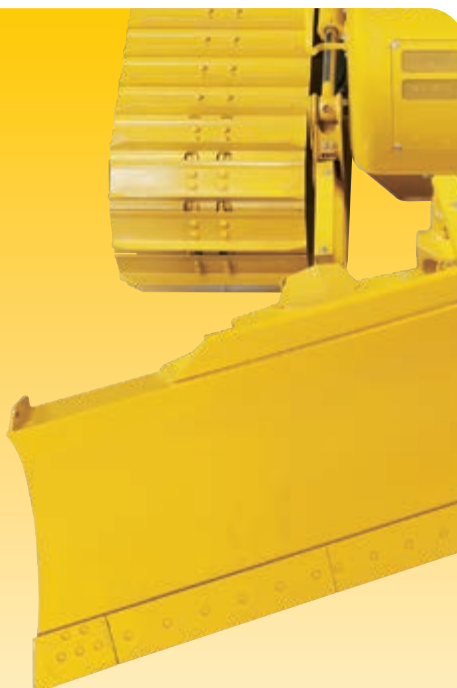
Heckaufreißer von Komatsu verbinden höchste Produktivität und optimales Eindringverhalten in jeden Untergrund mit langer Lebensdauer. Die Reißzähne sind durch spezielle Verschleißplatten geschützt.

Mehrzahn-Heckaufreißer mit Parallelogrammkinematik (Option)

Der Mehrzahn-Heckaufreißer ist serienmäßig mit drei Reißzähnen ausgestattet. Die Anzahl der Reißzähne kann abhängig von den Einsatzanforderungen problemlos umgerüstet werden. Die kraftvolle Parallelogrammkinematik ermöglicht eine senkrechte Zahnbewegung.

Gerader Brust-Tiltschild (INPAT) mit verstellbarem Schnittwinkel

Der gerade Brust-Tiltschild ist vielseitig einsetzbar. Die Schildaufhängung basiert auf einem groß dimensionierten Kugelgelenklager und zielt speziell auf lange Standzeit und feinfühliges Einstellbarkeitsverhalten des Schildes hin. Die Planieraupe kann zur Transporterleichterung mit einem klappbaren INPAT-Schild ausgerüstet werden. Die Transportbreite beträgt dann nur 3 m.





Haltbar und verlässlich

EX-Laufwerk

Das EX-Laufwerk ist besonders für Einsätze auf hartem Untergrund geeignet. Schmale bis mittlere Bodenplattenbreiten und die robuste PLUS-Kette sichern maximale Stabilität, Planierleistung und Lebensdauer.

PX-Laufwerk

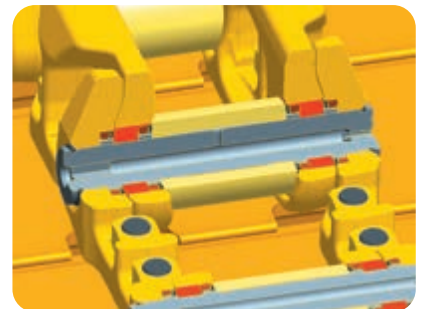
Das PX-Laufwerk ist besonders für Einsätze geeignet, die einen möglichst geringen Bodendruck auf weichem Untergrund erfordern. Breite Bodenplatten und die hochverschleißfeste PLUS-Kette gewährleisten maximale Stabilität, Planierleistung und Lebensdauer.

PLUS-Laufwerk mit niedrigem Schwerpunkt

Das PLUS-Laufwerk (Parallel Link Undercarriage System) mit niedrigem Schwerpunkt ist außerordentlich widerstandsfähig und bietet hervorragende Planiereigenschaften und Stabilität. Robuste PLUS-Ketten und große Buchsendurchmesser tragen dazu bei, die Lebensdauer des Laufwerks zu verlängern. Durch die leichte Erreichbarkeit der Schmierstellen an der Pendelaufhängung wurde die Wartungsfreundlichkeit weiter erhöht. Die gekerbte Form der einzelnen Turassegmente sorgt dafür, dass sich weniger Material ansammeln kann und somit die Lebensdauer des PLUS-Laufwerks erhöht wird.



Einzelne Kettenglieder können mit herkömmlichen Kettenwerkzeugen ausgetauscht werden



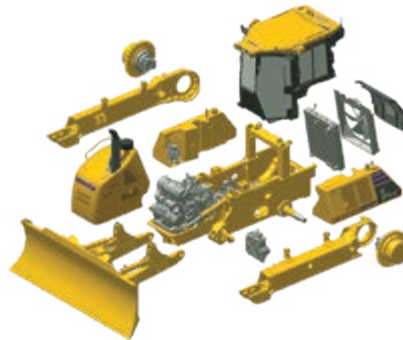
Rotationsbuchsen





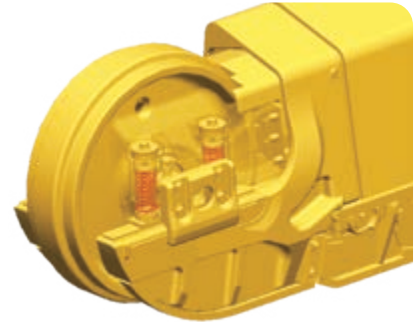
Robuster Aufbau

Die Hauptrahmenstruktur ist durch die großen Materialquerschnitte, den Einsatz von Gussteilen und damit weniger Schweißnähten extrem belastbar und verwindungssteif. Um Beschädigungen durch Material zu vermeiden, sind alle Hydraulikleitungen gut geschützt verlegt.



Modulares Design

Der robuste, einfache und modulare Aufbau der D61EX/PX-24 trägt zu geringen Wartungskosten und einer langen Lebensdauer aller Komponenten bei.



Selbstregulierende Leitradaufnahme

Die selbstregulierende Leitradaufnahme sorgt für eine gleichmäßige Spannung der Leitradsführungsplatten; Geräuschpegel und Vibrationen werden gesenkt, die Lebensdauer des Laufwerks verbessert.



Einfache Wartung



Ausschwenkbarer Kühlerlüfter

Der ausschwenkbare Kühlerlüfter der D61EX/PX-24 erleichtert den Zugang zum Kühler, Ölkühler und Ladeluftkühler. Der hydrostatische Kühlerlüfter hat eine Reinigungsfunktion: Der Kühlerlüfter kann dabei vom Fahrerhaus aus – im laufenden Einsatz und ohne den Motor auszuschalten – in reversierenden Betrieb umgeschaltet werden.



Einfacher und komfortabler Wartungszugang

Die täglichen Wartungsarbeiten und Prüfungen lassen sich einfach und sicher durchführen. Probenentnahmeports, Anschlüsse der Fernschmierung und Wartungspunkte können vom Boden aus erreicht werden. Da sich der Kühlerlüfter im Maschinenheck befindet, sind Kraftstoff- und Ölfilter vorne im Motorraum leicht erreichbar.



Monitorsystem mit Selbstdiagnosefunktion

Das Multifunktionsmonitorsystem zeigt Betriebsparameter wie Betriebsstunden, Motordrehzahl und Kühlwassertemperatur in Echtzeit an. Jede Abweichung von den normalen Werten wird ebenso wie Öl- und Filterwechselintervalle rechtzeitig angezeigt. Fehlersuche und Wartung werden durch die direkte Abrufmöglichkeit der Daten entscheidend vereinfacht.

Komatsu Care

Komatsu Care ist ein Wartungs- bzw. Gewährleistungsprogramm, das beim Kauf Ihrer neuen Komatsu-Maschine enthalten ist. Ihr Komatsu-Partner vor Ort informiert Sie gerne über die jeweiligen Leistungen und Bedingungen, diese können regional unterschiedlich sein.

Modularer Antriebsstrang

Alle Bauteile des Antriebsstrangs sind abgedichtet und können ohne Ölverlust getauscht werden. So können Wartungsarbeiten sauberer, schneller und einfacher durchgeführt werden.

AdBlue®-Tank

Der AdBlue®-Tank auf der linken Maschinenseite ist leicht erreichbar.





Sicherheit hat Vorrang

Sicherer Arbeitsplatz

Die Sicherheitsausrüstung der D61EX/PX-24 entspricht allen geltenden Industriestandards und minimiert das Unfallrisiko für Personal in und um die Maschine. Der Sicherheitsgurt mit Kontrollanzeige, ein zusätzlicher Motor-Ausschalter sowie akustischer Fahralarm, Handläufe und Verzurrösen verringern zusätzlich das Unfallrisiko.



LED-Beleuchtung

Langlebige, leuchtstarke LED-Scheinwerfer gehören zur Standardausrüstung der Maschine. Sie sind strategisch positioniert, um den Einsatzort optimal auszuleuchten.



Verzurrösen

Auf dem Kabinendach und der Motorhaube befinden sich Anschlagösen, an denen sich Servicetechniker für Wartungs- und Reinigungsarbeiten mit einem Auffanggurt sichern können.



Rückfahrkamera

Dank Rückfahrkamera hat der Fahrer jederzeit den Bereich hinter der Maschine und den Heckaufreißer im Blick. So kann er sich auch bei schlechten Sichtverhältnissen voll und ganz auf den Einsatz konzentrieren.

Technische Daten

Motor

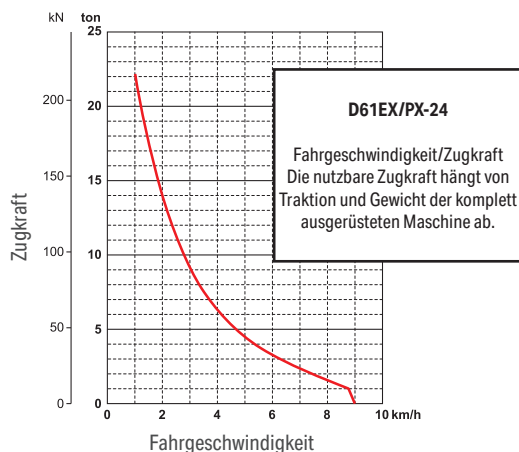
Modell	Komatsu SAA6D107E-3
Typ	wassergekühlter 4-Takt-Niederemissionsmotor mit Common-Rail-Direkteinspritzung und Turbolader mit Ladeluftkühlung
Motorleistung	
bei Nenndrehzahl	2200 U/min
ISO 14396	126 kW / 171 PS
ISO 9249 (netto)	125 kW / 170 PS
Zylinderzahl	6
Bohrung × Hub	107 mm × 124 mm
Hubraum	6,69 l
Kühlerlüfter	hydraulisch, umkehrbar
Schmiersystem	
Methode	Zwangsschmierung mit Zahnradpumpe
Filter	Hauptstromfilter
Kraftstoff	Diesekraftstoff gemäß EN590 Klasse 2/Grade D. Paraffinischer Kraftstoff (HVO, GTL, BTL) gemäß EN 15940:2016

Hydrostatisches Getriebe

Hydrostatischer 2-Wege-Antrieb für stufenlose Fahrgeschwindigkeit bis zu 9 km/h. Die Verstell-Fahrmotoren ermöglichen bei jedem Planiereinsatz die Auswahl der optimalen Fahrgeschwindigkeit. Fahrstufenverriegelung und ein Neutralstellungsschalter sichern die Maschine vor unbeabsichtigtem Starten.

Max. Fahrgeschwindigkeiten (EX/PX)

„Quick Shift“	Vorwärts	Rückwärts
1.	0 - 3,4 km/h	0 - 4,1 km/h
2.	0 - 5,6 km/h	0 - 6,5 km/h
3.	0 - 9,0 km/h	0 - 9,0 km/h
„Variable Speed“	Vorwärts	Rückwärts
	0 - 9,0 km/h	0 - 9,0 km/h



Endantrieb

Typ	Stirnrad- und Planetengetriebe, doppelt untersetzt
Turas	segmentierter, geschraubter Turas für einfachen Austausch

Lenksystem

Typ	hydrostatisches Lenksystem (HSS)
Steuerung	PCCS-Hebel
Kleinsten Wenderadius (mit gegenläufigen Ketten), gemessen an der Kettenspur	
D61EX-24	2,8 m
D61PX-24	3,1 m

Laufwerk

Aufhängung	Pendelachse
Laufrollenrahmen	großdimensioniertes Monocoque-System
Ketten	PLUS-Ketten
Kettenspannung	Feder-/Hydraulikspanner
Anzahl Bodenplatten (je Seite)	46
Steghöhe (Einstegbodenplatten)	58 mm
Laufrollen (je Seite)	8
Stützrollen (je Seite)	2
Bodenplattenbreite (Standard)	
D61EX-24	600 mm
D61PX-24	860 mm
Aufstandsfläche (ISO 16754)	
D61EX-24	37980 cm ²
D61PX-24	54440 cm ²
Bodendruck (ISO 16754)	
D61EX-24	0,49 kgf/cm ²
D61PX-24	0,36 kgf/cm ²

Umwelt

Motoremissionen	gemäß europäischer Abgasnorm EU Stufe V
Geräuschpegel	
LwA Umgebung	107 dB(A) (2000/14/EC Stufe II)
LpA Fahrerohr	78 dB(A) (ISO 6396 dynamischer Test)
Vibrationspegel (EN 12096:1997)	
Hand-Arm-Vibrationen (EX)	≤ 2,5 m/s ² (Unsicherheit K = 1,10 m/s ²)
Hand-Arm-Vibrationen (PX)	≤ 2,5 m/s ² (Unsicherheit K = 0,79 m/s ²)
Ganzkörper-Vibrationen (EX)	≤ 0,5 m/s ² (Unsicherheit K = 0,24 m/s ²)
Ganzkörper-Vibrationen (PX)	≤ 0,5 m/s ² (Unsicherheit K = 0,19 m/s ²)
Enthält fluoriertes Treibhausgas HFC-134a (GWP 1430).	
Gasmenge 1,2 kg, CO ₂ -Äquivalent 1,72 t	

Betriebsgewicht (ca.)

Inklusive verstärktem INPAT-Schild, Stahlkabine, Fahrer, vorgeschriebener Schmiermittelmenge, Kühlmittel und vollem Kraftstofftank	
D61EX-24	18550 kg
D61PX-24	19490 kg

Füllmengen

Kraftstofftank	372 l
Kühlsystem	43 l
Motoröl	27 l
Hydrauliköltank	101 l
Endantrieb (je Seite)	8,1 l
AdBlue®-Tank	20 l

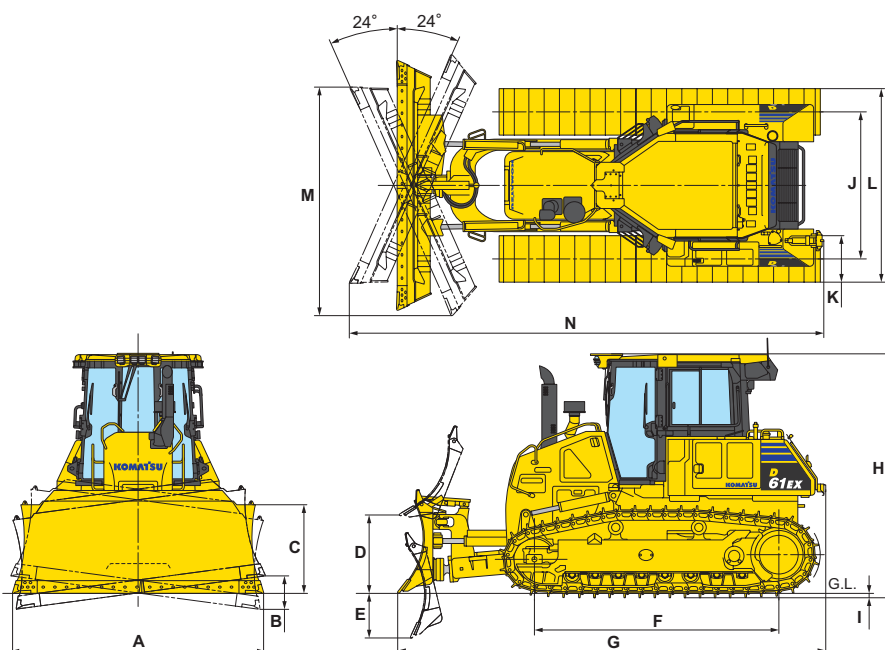
Mehrzahn-Heckaufreißer

Typ	hydraulisch betätigter Parallelogramm-Aufreißer
Anz. Reißzähne	3
Gewicht (inkl. hydraulischer Steuereinheit)	1780 kg
Balkenlänge	2170 mm
Max. Hubhöhe vom Boden	560 mm
Max. Schürftiefe	665 mm

Abmessungen

	D61EX-24	D61PX-24
A	3250 mm	3860 mm
B	435 mm	515 mm
C	1195 mm	1155 mm
D	1025 mm	1025 mm
E	580 mm	580 mm
F	3165 mm	3165 mm
G	5550 mm	5550 mm
H	3175 mm	3175 mm
I	57,5 mm	57,5 mm
J	1900 mm	2130 mm
K	600 mm	860 mm
L	2500 mm	2990 mm
M	2980 mm	3530 mm
N	6170 mm	6290 mm

Bodenfreiheit: 390 mm (+ Steghöhe)



Schilde

	Länge über alles mit Schild	Schild Länge × Höhe	Max. Hubhöhe vom Boden	Max. Einstichtiefe	Max. Tiltweg	Zusätzliches Gewicht
3,4 m³ Brust-Tiltschild (INPAT) (EX)	5550 mm	3250 mm × 1195 mm	1025 mm	580 mm	435 mm	0 kg
3,8 m³ Brust-Tiltschild (INPAT) (Standard für PX, optional für EX)	5550 mm	3860 mm × 1155 mm	1025 mm	580 mm	515 mm	0 kg
3,8 m³ klappbarer Brust-Tiltschild (INPAT) (PX)*	5550 mm	3860 mm × 1155 mm**	1025 mm	580 mm	515 mm	+ 260 kg

Die Schildkapazität wurde gem. der nach SAE empfohlenen Vorgehensweise J1265 ermittelt.

* nur für leichte Einsätze

** Breite eingekl. 2960 mm

Standard- und Sonderausrüstung

Motor

Komatsu SAA6D107E-3 Niederemissions-Dieselmotor mit Common-Rail-Direkteinspritzung, Turbolader mit Ladeluftkühlung	●
Gemäß Abgasnorm EU Stufe V	●
Lichtmaschine 24 V / 90 A	●
Anlasser 5,5 kW / 24 V	●
Batterien 170 Ah / 2 × 12 V	●
Hydrostatisch betriebener Kühlerventilator mit Umkehrfunktion	●
Automatische Drehzahlrückstellung	●
Einstellbare Leerlaufabschaltung	●
Betriebsarten-Wahlsystem: P-Betriebsart (Power), E-Betriebsart (Economy) und Auto E-Betriebsart	●
Kraftstofffeinfilter	●
Kraftstoffvorfilter (10 Micron) und Feinfilter (2 Micron)	●
Auspuff mit gekrümmtem Endrohr	●
Ansaugstutzen mit Regenschutz	●
Ansaugstutzen mit Vorreiniger	○

Fahrertrieb und Bremsen

Elektronisch gesteuerter, hydrostatischer Antrieb	●
PCCS-Fahrerbedienhebel	●
„Quick Shift“-Betriebsart	●
„Variable Speed“-Betriebsart	●
Vorwählbare Reversiergeschwindigkeit	●
Kombiniertes Negativ-Gas-/Bremspedal	●

Laufwerk

Komatsu PLUS-Ketten	●
HD-Einstegbodenplatten (EX: 600 mm; PX: 860 mm)	●
Segmentierter Turas	●
Leitraddämpfer	●
Laufrollenschutz, Mitte und Endabschnitt	●
Laufrollenschutz über die gesamte Laufwerkslänge	○

Hydrauliksystem

Schildhydraulik	●
Einhebel-Schildsteuerung	●
Hydraulik für Heckaufreißer	●

Fahrerhaus

Luftgefederter, beheizbarer, drehbarer Fahrersitz, verstellbar, mit hoher Rückenlehne und Lendenwirbelsäulenstütze	●
Aufstiegsfußrasten	●
Klimaanlage	●
Radio mit Bluetooth®	●
Audioanschluss (MP3-Anschluss)	●
USB-Anschluss zum Aufladen von Mobilgeräten	●
2 × 12 V Stromversorgung (120 W)	●
1 × 24 V Stromversorgung	●
Gedämpfte Kabinenlagerung	●
Rückspiegel in der Kabine	●
Sonnenschutzrollo für die Frontscheibe	●
Scheibenwischer Frontscheibe	●
Heckscheibenwischer	●
Scheibenwischer Türen	●
Getränkehalter	●

Wartung

Hydr. angetriebener Kühlerlüfter mit Umkehrfunktion	●
Zweifach-Trockenluftfilter mit automatischer Staubaustragung und Verschmutzungsanzeige	●
Wasserabscheider	●
Kraftstofffilter mit Wasserabscheider	●
Multifunktionsfarbmonitor, videokompatibel, mit elektronischem Kontrollsystem (EMMS) und Eco-Anzeige	●
Komtrax – Komatsu Wireless Monitoring System (4G)	●
Komatsu Care Programm (es gelten regionale Abweichungen)	●
Werkzeugsatz	●
Halter Fettpresse	●
Spatenhalter	●
Probenentnahmeports für Öl und Kühlmittel	●

LED-Beleuchtung

LED-Arbeitscheinwerfer (4 vorne, 2 hinten)	●
--	---

Sicherheitsausrüstung

Stahlkabine, entspricht ISO 3449 FOPS Standard, ISO 3471, SAE J1040 und APR88 ROPS Standard	●
Signalhorn	●
Motorhaube und Tankdeckel abschließbar	●
Rückfahralarm	●
Rückfahrkamera	●
Batterie Hauptschalter (abschließbar)	●
Zusätzlicher Motor-Ausschalter	●
Sicherheitsgurt mit Kontrollanzeige	●
Verzurrösen	●
Handläufe	●

Schilder

3,4 m³ Brust-Tiltschild (INPAT) (EX)	●
3,8 m³ Brust-Tiltschild (INPAT) (PX)	●
3,8 m³ Brust-Tiltschild (INPAT) (EX)	○
3,8 m³ klappbarer Brust-Tiltschild (INPAT) (PX)	○

Sonstige Ausrüstung

Frontzughaken	●
Zugmaul	●
Mehrzahn-Heckaufreißer mit Parallelogrammkinematik	○
Starres Zugmaul	○

Weitere Ausrüstungen auf Anfrage

- Standardausrüstung
- Sonderausrüstung



Es sind zahlreiche Schilder und Anbaugeräte für Ihre Maschine erhältlich. Ihr Komatsu-Distributor steht Ihnen bei der Wahl der passenden Sonderausrüstung gerne zur Verfügung.

Angaben unverbindlich, Änderungen vorbehalten. Abbildungen können von der Standardausführung abweichen. Die Standardausrüstung und Sonderausrüstung können regional unterschiedlich ausgeführt sein.

Ihr Komatsu-Partner:

KOMATSU

[komatsu.eu](https://www.komatsu.eu)

