

KOMATSU

HM460-6

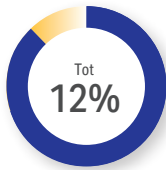


Knikdumper

Motorvermogen
386 kW / 518 PK @ 1700 tpm

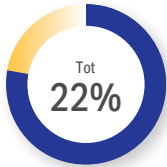
Bakcapaciteit, met kop
25,7 m³

Max. laadvermogen
42,0 ton



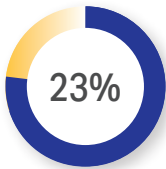
minder brandstofverbruik

in vergelijking met de HM400-5



verbeterde efficiëntie

in vergelijking met de HM400-5



meer motorkoppel

in vergelijking met de HM400-5

Eersteklas comfort

- Zeer ruime cabine met verbeterd uitzicht
- Topcomfortstoel voor de machinist
- Ergonomisch geplaatste bediening
- 8"-monitorpaneel en 10"-achteruitkijkmonitor
- Wegrijhulp op hellingen (Hill start assist)
- Sleutelloze startfunctie met identificatie van de machinist
- Cruise control en snelheidsbegrenzer
- Ingebouwde DAB+-radio met Bluetooth®

Krachtig en milieuvriendelijk

- Krachtige Komatsu DBA127-motor van de nieuwste generatie met 386 kW
- Voldoet volledig aan de EU Stage V uitstootemissienormen
- Nieuwe versnellingsbak met 9 versnellingen (9 vooruit/2 achteruit) en nieuwe slimme versnellingsbediening
- Sterk en lichtgewicht ontwerp, voor een groter laadvermogen
- 100% differentieelslot met differentieelblokkering op de kruisas
- Tractiecontrolesysteem van Komatsu (KTCS)
- Geavanceerd bakinhoudmeetsysteem (PLM)
- Instelbare automatische motorstop en instelbare vertraagde motoruitschakeling



Motorvermogen

386 kW / 518 PK @ 1700 tpm

Bakcapaciteit, met kop

25,7 m³

met achterklep

26,8 m³

Max. laadvermogen

42,0 ton

Nieuw ontworpen om elk terrein aan te kunnen

Ontworpen voor ongeëvenaard rendement

Veilige en eenvoudige bediening

- Hellingsbewaking
- Kantelpreventiesysteem
- Veilige en stressvrije kiephulpfuncties
- Ledverlichting
- Kieplampen
- Ingebouwde reminspectiebegeleiding
- Gordel met verklikker en groen licht aan de buitenkant

Gemakkelijk onderhoud

- Minder onderhoudskosten dankzij de aanzienlijk verlengde onderhoudsintervallen voor olie, filters en roetfilters
- Steekproefpunten om vlot oliemonsters te nemen
- Elektrisch kantelbare cabine en motorkap
- Verbeterde luchtfilter met voorfilter
- Omkeerbare ventilator voor de radiator en de nakoeler
- Verbeterd ruitenwissersysteem op de voorruit
- Lichtgewicht wielblokken
- Komatsu Care-programma (regionale verschillen mogelijk)



Digitale ondersteuning en sturing

- Komtrax – Draadloos Komatsu-monitoringsysteem
- Smart Construction Fleet (optie)
- Smart Construction Smart Quarry Site (optie)



Aanzienlijk efficiënter brandstofverbruik

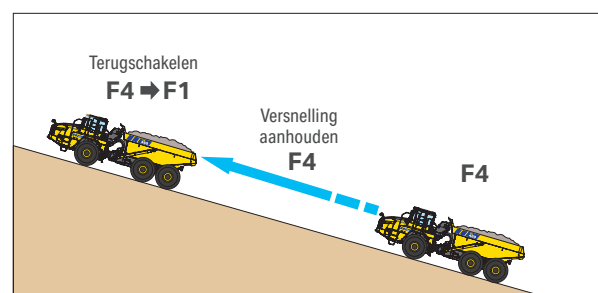
De nieuw ontworpen aandrijflijncomponenten zijn uitgerust met de nieuwste brandstofbesparingstechnologieën. De door de motor met laag brandstofverbruik en hoog vermogen opgewekte kracht wordt via de zeer efficiënte versnellingsbak en assen op de banden overgebracht voor sterke rijprestaties. Bovendien draagt het grotere laadvermogen bij tot een aanzienlijke efficiënter brandstofverbruik. Het brandstofrendement kan tot 22% toenemen en het brandstofverbruik kan tot 12% dalen, afhankelijk van de werkelijke belasting (in vergelijking met de HM400-5).

Versnellingsbak van de nieuwste generatie en nieuwe slimme versnellingsbediening

De nieuwe versnellingsbak met negen versnellingen vooruit en twee achteruit maakt samen met de nieuwe versnellingsbediening een aanzienlijk efficiënter brandstofverbruik mogelijk. De transmissie draait met een lager motortoerental om het brandstofverbruik te verminderen. De versnellingsbediening bewaakt zowel de lading als de toestand van het wegdek en kiest automatisch de meest geschikte versnelling om efficiënt te werken.

Automatische startversnellingskeuze

De startversnelling wordt naargelang de werkomstandigheden van het voertuig automatisch gekozen uit de eerste tot de derde vooruitversnelling (F1 - F3) voor een soepele en krachtige start.



Schakelsprongfunctie

Kiest bij het bergop rijden automatisch een versnelling in functie van de hellingsgraad, zonder achtereenvolgens door elke versnelling terug te schakelen. Dat zorgt voor minder terugschakelen, soepeler rijden, beter comfort voor de machinist en minder materiaalverlies.

Krachtig en milieuvriendelijk

Komatsu DBA127-motor van de nieuwste generatie

De nieuwe motor levert meer motorvermogen en koppel bij een lager toerental, zodat de productiviteit stijgt en de bedrijfskosten dalen. Een gestroomlijnd ontwerp met minder onderdelen maakt de motor eenvoudiger, minder complex en onderhoudsvriendelijker. Het motorvermogen is met 9% toegenomen en het maximum motorkoppel bedraagt nu 2803 Nm, een aanzienlijke stijging van 23% (in vergelijking met de HM400-5). Hij maakt gebruik van de nieuwste technologie om de brandstof efficiënter en schoner te verbranden en draagt zo bij tot een aanzienlijke daling van CO₂- en andere uitstoot. De nieuwe motor voldoet volledig aan de EU Stage V uitstootemissienormen.



Tweetraps turboladersysteem met vaste geometrie



Een tweetraps turboladersysteem met vaste geometrie bestaande uit twee serieel gemonteerde turboladers ondersteunt de motor om bij elke

versnelling een hoog vermogen en uitstekend brandstofrendement te leveren.

Motorstopbeheer



De automatische motorstop- en uitschakelfuncties van Komatsu leggen de motor automatisch stil na

een vooraf ingestelde periode van 3 tot 60 minuten stationair draaien om brandstofverspilling en overbodige uitlaatgassen en bedrijfskosten te vermijden. De vertraagde motoruitschakeling maakt gebruik van de temperatuurcontrole om de vrijlooptijd nog korter te maken. Ook de eco-meter en het rendementsadvies op het scherm in de cabine helpen om efficiënter te werken.

Selecteerbare werkmodi

“Power-modus” is voor zwaar werk en voor transport op hellingen. Deze modus verhoogt het maximaal vermogen van de motor en zorgt voor hogere motorsnelheden bij het in- en terugschakelen tijdens het werk. Bij lichter werk op een vlakke ondergrond zal de “Economy-modus” ervoor zorgen dat het maximaal vermogen van de motor alsook de snelheden voor in- en terugschakelen verminderd worden.

Geschikt voor HVO-dieselbrandstof

In het kader van onze inzet om de CO₂-uitstoot



te verminderen, zijn Komatsu dieselmotoren geschikt voor paraffinebrandstoffen zoals HVO, GTL en BTL, volgens EN 15940:2016. Die schonere alternatieven beperken de impact op het milieu zonder afbreuk te doen aan de prestaties.



Uitstekende prestaties op elk terrein

De HM460-6 levert uitstekende prestaties op een zachte ondergrond dankzij de zeswielaandrijving. Bij een wisselvallige ondergrond, zoals modder of oneffen terrein, zorgt het tractiecontrolesysteem van Komatsu samen met de nieuwe differentieelblokkering op de kruisas voor stabiele tractieprestaties en een uitstekende bestuurbaarheid om veilig, soepel en efficiënt te werken.

Tractiecontrolesysteem van Komatsu (KTCS)

Zorgt voor uitstekende terreinvaardigheid en wendbaarheid door de tractie bij slippende banden optimaal te regelen.

100% differentieelvergrendeling

Wanneer de machinist het differentieelslotpedaal indrukt, worden de differentieën op de kruisas en de tussenas tegelijk vergrendeld voor maximale terreinprestaties op een zachte of oneffen ondergrond.

Robuust en lichtgewicht ontwerp voor een groter laadvermogen

Voor- en achterframe zijn gebouwd met bijzonder sterke materialen en een kastvormig ontwerp. Dankzij de nieuwste technologie zijn ze licht van gewicht en duurzaam, zodat een groter laadvermogen mogelijk wordt. De bak maakt op belangrijke plaatsen gebruik van slijtvaste



staalplaten met een hardheid van 450 HB, wat bijdraagt tot

de gewichtsafname. De bakcapaciteit en het maximum laadvermogen namen aanzienlijk toe zonder de duurzaamheid te schaden. De (volgeladen) bakcapaciteit is met 7% toegenomen, terwijl het maximum laadvermogen met 5% toenam, naargelang de effectief gebruikte uitrusting (in vergelijking met de HM400-5).

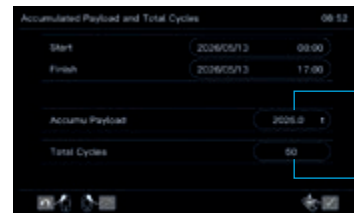
Geavanceerd bakinhoudmeetsysteem (PLM)

Het bakinhoudmeetsysteem toont het aantal laadcycli zodat het productievolume en de werkomstandigheden efficiënter kunnen worden beheerd. Het werk onder optimale omstandigheden wordt ondersteund door het monitorpaneel waarop het laadvermogen wordt weergegeven, en door indicatielampjes aan de buitenkant, zodat de machinist van de beladende machine de hoeveelheid kan controleren. Het monitorpaneel kan ook het gecumuleerde laadvermogen en het totale aantal laadcycli tonen, naast beschikbare gegevens uit de Komtrax-server.



Laadvermogendisplay

Geladen gewicht



Gecumuleerd geladen gewicht

Totaal aantal cycli





Automatische snelheidsbegrenzer (ARSC)

De bergafwaartse snelheid kan met één klik apart worden ingesteld voor beladen en onbeladen omstandigheden. Het systeem detecteert automatisch of de dumper leeg of geladen is en past de kracht van de snelheidsbegrenzer aan, zodat de bestuurder zich tijdens de afdaling uitsluitend op het sturen zelf kan concentreren. Zelfs terwijl de snelheidsbegrenzer actief is, kan de ingestelde snelheid met één aanraking in stappen van 1 km/h worden bijgesteld (binnen een bereik van ± 5 km/h) voor een soepele aanpassing aan veranderingen in de helling.

Cruise control

Het systeem past het gaspedaal en de snelheidsbegrenzer automatisch aan om de door de machinist ingesteld snelheid aan te houden. Op vlakke grond, bergopwaarts of bergafwaarts, zorgt het steeds voor optimale rijprestaties en stabiliteit. Als de machinist vertraagt met de bedieningshendel van de snelheidsbegrenzer, handhaaft het systeem de verlaagde snelheid zodra hij de hendel loslaat. Als hij het voertuig met behulp van de hendel volledig tot stilstand brengt, wordt de wachttrem automatisch ingeschakeld om het voertuig veilig op zijn plaats te houden. Deze functie zorgt voor een veilige en comfortabele bediening die geschikt is voor alle werfomstandigheden.

Veilige en eenvoudige bediening



Snelheidsbegrenzer

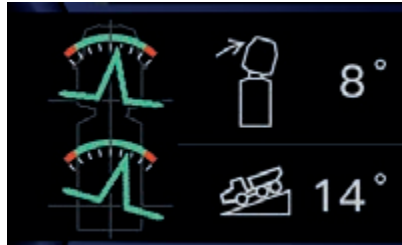
Met de snelheidsbegrenzer kan de klant voor elke bouwplaats een maximumsnelheid instellen om het motorvermogen te beperken, zodat het voertuig de vooraf ingestelde waarde niet overschrijdt. Bergafwaarts houdt het systeem de maximumsnelheid aan door de snelheidsbegrenzer te gebruiken. Het is mogelijk om aparte maximumsnelheden in te stellen voor het voertuig in geladen en ongeladen toestand.*

Snelheidsbegrenzer, overlast

De snelheidsbegrenzer bij overlast beperkt de snelheid van het voertuig wanneer het laadvermogen de opgegeven limiet overschrijdt. Als alternatief kan het systeem zo worden ingesteld dat het een visueel en auditief overlastsignaal geeft zonder een maximumsnelheid toe te passen.*

Veiligheidsgordel-verklikker

Dit instelbare systeem combineert een visueel en auditief alarm in de cabine met een buitenlamp om de veiligheid te verbeteren. Door de groene buitenlamp ziet iedereen buiten de dumper of de machinist al dan niet zijn veiligheidsgordel draagt.



Hellingsbewaking

De hellingsbewakingsfunctie geeft de rolhoek van het voertuig (voor- en achterframe), de hellingshoek en de stuuruitslag weer op het monitorpaneel voor meer bedrijfsveiligheid.

Wegrijhulp op hellingen (Hill start assist)

Voorkomt terugrollen op hellingen door de vertragerrem in te schakelen tot er voldoende tractie is.



Kantelpreventiesysteem

Om het omrollen van de bak achteraan tijdens het draaien te voorkomen en veilig te kunnen werken, bewaakt het systeem de snelheid en bedrijfsomstandigheden van het voertuig; indien nodig, slaat het alarm en wordt het motorvermogen automatisch beperkt. Bovendien worden de bakhefffuncties beperkt zodra de rolhoek van de bak achteraan te groot wordt, om het risico op kantelen verder te verminderen.



Unieke hydropneumatische vering

Op zowel de voor- als de achterassen zorgt de unieke hydropneumatische vering van de langsdraagarm ervoor dat de HM460-6 soepel rijdt, minder schommelt en een zeer hoog rijcomfort biedt. Het draaipunt van de voorwielophanging bevindt zich vóór het wiel, waardoor de stabiliteit en schokabsorptie verder worden verbeterd. De machinist en de machineonderdelen worden zodoende minder blootgesteld aan schokken en er wordt minder materiaal gemorst. Het resultaat is een langere levensduur, meer comfort en een hogere productiviteit.

* Omwille van veiligheidsredenen kunnen de instellingen van de snelheidsbegrenzer uitsluitend worden aangepast door onderhoudspersoneel van Komatsu



Veilig en comfortabel kiepen

Het kiepen wordt bediend met één vinger via een drietrapsstopfunctie om de bak te heffen of neer te laten. Een vergrendelschakelaar naast de kiephendel voorkomt onbedoeld kiepen voor meer veiligheid.

Halfautomatisch kiepen

Bij het tillen van de bak neemt het motortoerental automatisch toe om soepel en energie-efficiënt te kiepen zonder het gaspedaal te gebruiken. Als er een bakhoekbegrenzing werd ingesteld, zal de bak aan de ingestelde grens stoppen.

Kiephoekbegrenzer

Deze functie maakt het mogelijk om een maximale kiephoek in te stellen om contact te vermijden als de hefhoogte beperkt is. De hoek kan worden aangepast om aan de werkomstandigheden te voldoen.



Kieplamp

De werklamp en camera achteraan worden automatisch ingeschakeld tijdens het kiepen, zodat het gemakkelijker wordt om de materiaalkieping ook 's nachts te bevestigen.

Veilige en eenvoudige bediening



Noodstop-schakelaar voor de motor

Naast de noodstop-schakelaar voor de motor in de cabine zijn er standaard noodstop-schakelaars voorzien om de motor in kritieke situaties onmiddellijk uit te schakelen. Die schakelaars bevinden zich in de cabine en op vanaf de grond bereikbare punten links en rechts op het voertuig.

Ingebouwde ROPS/FOPS-cabine

De structuur van de cabine voldoet aan de normen ISO 3471 ROPS en ISO 3449 Level II FOPS.



Onderzicht- en zijspiegels

Die spiegels verzekeren een goed zicht rondom het hele voertuig. Om het onderhoud en het vervoer te vereenvoudigen, kunnen de grote zijspiegels worden ingeklapt door aan elke kant gewoon twee bouten los te schroeven

Wachtrem

De wachtrem schakelt automatisch de retarder in wanneer de versnellingspook in neutrale positie staat en het voertuig stilstaat, zodat het niet nodig is om tijdens het laden of het kiepen de hendel van de snelheidsbegrenzer te gebruiken.

Secundair stuursysteem

Het secundaire stuursysteem wordt automatisch ingeschakeld zodra de hydraulische druk van het stuursysteem door een systeemfout plots afneemt. Het kan ook handmatig worden ingeschakeld via de secundaire stuurschakelaar in de cabine. Voldoet aan ISO 5010 en SAE J1511.

Drie onafhankelijke remsystemen

Voor-, achter- en parkeerremmen hebben telkens hun eigen onafhankelijke circuits om remcapaciteit te verzekeren, zelfs als één van de systemen een storing ondervindt.

Noodrem

Remt via de hendel van de snelheidsbegrenzer, zelfs als het circuit van het rempedaal of de voetrem defect is.

Ledverlichting

De ledverlichting koppelt een uitstekende zichtbaarheid aan een lange levensduur en energiebesparingen.





Nieuw ontworpen cabine

De HM460-6 heeft een nieuw ontworpen, grotere cabine met een uitzonderlijk comfort. De machinisten genieten van extra beenruimte en een aanzienlijk beter zicht. Door de combinatie van een zeer geluidsisolerende structuur met viskeuze cabinedempers blijven lawaai en trillingen tot een minimum beperkt. Deze ruime, ergonomische omgeving is minder vermoeiend en draagt bij tot meer concentratie en productiviteit gedurende de hele werkdag.

Aanzienlijk beter zicht

De nieuwe cabine biedt een aanzienlijk beter zicht rondom. Door de bestuurdersstoel in het midden te plaatsen en de positie en vorm van de a-stijlen met grote precisie te optimaliseren, werden de dode hoeken, veroorzaakt door de a-stijlen en het raamwerk, verkleind. Bovendien zorgt het verwijderen van de zijstijlen achteraan voor een breed en ononderbroken gezichtsveld in alle richtingen.



16% meer glasoppervlak en 43% minder dode hoeken (in vergelijking met de HM400-5)



Het uitzicht achteraan werd verbeterd door de stijlen links en rechts achteraan te verwijderen

Eersteklas comfort

Nieuwe luxestoel met luchtvering

Een nieuw ontworpen stoelframe en -kussen, ontworpen volgens ergonomische principes, zorgen voor meer comfort en ondersteuning voor de machinist. De stoel heeft een groter voor- en achterwaarts verstelbereik en een luxe-afwerking die hoogwaardige stof met echt leer combineert. Voor meer persoonlijk comfort biedt hij drie verwarmingsniveaus en verstelbare zijsteunen op het kussen en de rugleuning. Een koelsysteem met drie niveaus voert gekoelde lucht naar de contactzones, zodat hitte- en vochtophoping onder alle omstandigheden wordt vermindert. Voor nog meer veiligheid zijn optionele 4-puntsveiligheidsgordels beschikbaar.



Verbeterde airconditioner

De HM460-6 is uitgerust met een luchtdichte drukcabine en een airconditioningsysteem met hoge capaciteit, een verbeterde luchtstroom en strategisch geplaatste ventilatieopeningen voor een meer comfortabele en productieve werkomgeving.



Verstelbare stuurkolom

De nieuwe stuurkolom met inklapbare stuurwielsteun kan vlot worden ingeklapt via één pedaal en blijft uit de weg bij het in- of uitstappen. Via het pedaalbediende verstelsysteem kan de hoek van de stuurkolom snel worden bijgesteld om een ergonomische pasvorm voor elke bestuurder te verzekeren en het rijcomfort verbeteren.



Opvouwbaar instructeursstoel

De opvouwbaar instructeursstoel is uitgerust met een 2-puntsveiligheidsgordel en verbeterde kussens voor meer comfort. Het zitoppervlak kan eenvoudig worden weggeklapt voor een vlotte doorgang bij het in- en uitstappen.



Ruitenwischer vooraan

De ruitenwischer dekt nu 16% meer oppervlakte en biedt een beter zicht en veiligere werkomstandigheden bij regenweer.

Zonnescherm

Oprolbare zonneschermen op de voor-, achter- en zijramen houden de cabine koeler, en verbeteren zo het comfort voor de machinist.



Sleutelloze startfunctie met identificatie van de machinist

Deze machine werd ontworpen om zich moeiteloos aan de individuele voorkeuren van elke machinist aan te passen. Individuele gebruikers kunnen hun persoonlijke instellingen opslaan dankzij een Machinisten-ID, zodat hun voorkeuren bij het opstarten automatisch worden opgehaald. De ID is toegankelijk via een ingevoerde code of een Bluetooth®-sleutel, die veilig starten zonder sleutel mogelijk maakt. De opgeslagen instellingen omvatten basisvoorkeuren zoals de configuratie van de monitor, de instelling van de aandrijving en de geselecteerde werkmodus bij het opstarten.

Eersteklas comfort



Ergonomische controle-eenheden voor een moeiteloze bediening

De positie van de versnellingshendel en de kiephendel werd geoptimaliseerd voor een vlotte bediening bij het rijden en het kiepen. De hendels voor de versnellingsbegrenzerkeuze, de versnellingsaanhouder, de snelheidsbegrenzer en de snelheidsinstelling bevinden zich op de stuurkolom zodat de machinisten zich kunnen blijven concentreren op het sturen zelf. De handbewegingen van de machinist blijven beperkt om vermoeidheid te voorkomen en een veilige bediening te bevorderen. De bedieningsschakelaars zijn gegroepeerd aan de rechterkant en vaak gebruikte schakelaars bevinden zich binnen handbereik zodat de machinisten zich kunnen blijven concentreren op het sturen en comfortabel kunnen werken met minder vermoeidheid.



Aanpasbaar dashboard voor extra uitrusting

Het vlakke dashboard vooraan beschikt over een ruime zone voor de machinist en een aanpasbare lay-out die gemakkelijk door de gebruiker kan worden gewijzigd. Het biedt montage mogelijkheden voor extra-toestellen zoals een CB-radio en is uitgerust met M8-montagepunten voor een veilige installatie.



De 12 V- en USB-poorten laten toe om vlot persoonlijke toestellen op te laden. Een telefooncompartiment in de console, bergruimte in het dashboard, een bekerhouder, een geïsoleerde opbergruimte voor warme of koude levensmiddelen en andere praktische opbergmogelijkheden helpen om de werkomgeving ordelijk en rommelvrij te houden.



Er is extra bergruimte beschikbaar onder de instructeursstoel, die voorover kan worden geklapt om dienst te doen als een handig bergvak.

Informatie- en communicatietechnologie



HD-monitorpaneel met intuïtieve navigatie

Het 8"-monitorpaneel is in een oogopslag uitstekend zichtbaar en eenvoudig te bedienen voor een intuïtief gebruik. De machinisten kunnen vlot in dat systeem navigeren via een commandokeuzeschakelaar. Sneltoetsen voor sleutelfuncties maken de navigatie nog sneller. De interface voorziet ook klimaatregeling, DAB+ radio, en Bluetooth® media- en telefoonaansluitingen. Alle machine-informatie en -data zijn beschikbaar in 27 lokale talen.



8"-monitorpaneel

Commandokeuzeschakelaar



De commandokeuzeschakelaar is een nieuwe toevoeging om het monitorpaneel te bedienen. Eén druk op de menuschakelaar van de commandokeuze opent het gebruikersmenu op het scherm.

De functies zijn georganiseerd in duidelijke tabbladen waarin de gebruiker de gewenste functie snel kan terugvinden en weergeven.



Instinctief en eenvoudig te bedienen gebruikersmenu

Configureerbare instellingen

De voertuiginstellingen kunnen worden aangepast aan elke toepassing en aan de voorkeuren van de machinist via een snelle selectiefunctie die vlot toegang geeft tot de gewenste weergaven.



10"-achteruitkijkmonitor met aanraakscherm

Digitale ondersteuning en sturing



KOMTRAX

De oplossing voor hogere productiviteit

Komtrax zet telematicagegevens om in bruikbare inzichten voor uw machinepark en uitrusting, zodat uw bedrijf de mogelijkheid krijgt om goed geïnformeerde beslissingen te nemen op grond van concrete gegevens. Het geïntegreerd, ondersteunend netwerk van Komtrax maakt proactief en preventief onderhoud mogelijk, wat aanzienlijke productiviteit kan opleveren en stilstand tot een minimum beperkt.

Productiviteitsanalyse voor gemengde machineparken

Identificeer logistieke knelpunten, volg cyclustijden en laadvolumes, en optimaliseer de productiviteit op de werkplek in real time. Beide oplossingen maken gebruik van geolocatiegegevens om bruikbare inzichten te bieden, waarbij je afhankelijk van je situatie kunt kiezen voor de flexibiliteit van Smart Construction Fleet of de geavanceerde integratie van Smart Quarry Site.



Smart Construction Fleet

Smart Construction Fleet werd ontworpen met het oog op snelheid en eenvoud en biedt een uitgebreid overzicht van uw activiteiten door bijna alle uitrustingen te volgen. Het volstaat om het Smart Construction Fleet-apparaat op een 12 V-stekker aan te sluiten of de mobiele app te gebruiken om de hele werk in minder dan 10 minuten operationeel te maken.



Smart Quarry Site

Smart Quarry Site biedt diepgaandere en gedetailleerdere inzichten door speciale hardware direct te integreren met de CANbus van uw materieel. Een monitor in de cabine toont realtime laadgegevens van dumperwagens tot laders, waardoor machinisten beter op elkaar kunnen afstemmen voor meer rendement. Dankzij peer-to-peercommunicatie blijven de gegevens zelfs zonder netwerkverbinding continu beschikbaar.

Gemakkelijk onderhoud



Flot toegankelijk voor onderhoud

De lichtgewicht elektrisch bediende motorkap biedt een betere toegang tot de onderhoudspunten en maakt een vlotte dagelijkse inspectie rondom de motor en de versnellingsbak mogelijk. De schakelaar om de motorkap te openen en te sluiten bevindt zich in de AdBlue®-tank links vooraan op het voertuig, zodat de machinist dat veilig vanaf de grond kan bedienen.



De AdBlue®-tank bevindt zich links vooraan op het voertuig en kan vlot vanaf de grond worden bijgevuld



De gereedschapskist werd vooraan links op het voertuig bevestigd



Eenvoudig vervangbare filters

Filters die regelmatig onderhoud vereisen, werden aan de linkerkant van de machine geplaatst om het onderhoud gemakkelijker te maken. Een elektrische brandstofaanzuigpomp is standaard voorzien.

Langere onderhoudsintervallen

Langere onderhoudsintervallen zorgen voor minder stilstand door onderhoud, lagere operationele kosten en een minimale impact op het milieu.

Onderhoudsintervallen:

Motorolie en filters verversen:

1000 uur

Hydraulische oliefilters verversen:

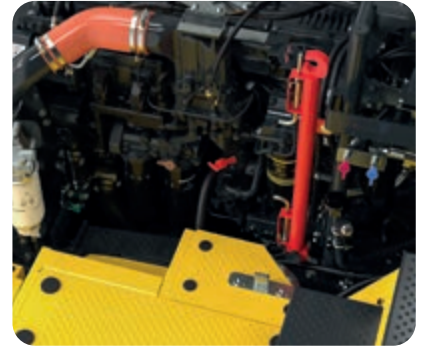
4000 uur

KDPF reinigen:

8000 uur

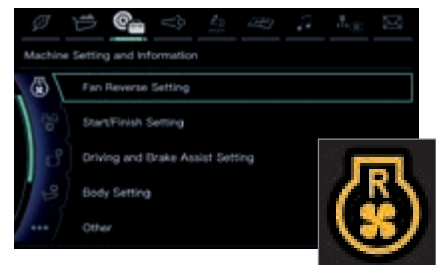
Komatsu Care

Komatsu Care is een gratis onderhoudsprogramma voor klanten dat standaard met uw nieuwe Komatsu-machine wordt meegeleverd. Naargelang de regio kan dat onderhoud en/of een extra garantie omvatten. Neem contact op met uw lokale verdeler voor meer informatie.



Eenvoudig oliemonsters nemen

Steekproefpunten voor olie- en koelvloeistofmonsters zijn standaard voorzien en werden samengebracht aan de linkerkant van het voertuig om vlot toegankelijk te zijn.



Omkeerbare ventilatoren voor een vlotte reiniging van de radiator

De radiator en de nakoeler kunnen gemakkelijk worden gereinigd via de omkeerbare koelventilatoren via één druk op het monitorpaneel. Een schone radiator vermindert het brandstofverbruik en zorgt voor betere machineprestaties.

Onderhoudsvrije batterijen

Onderhoudsvrije batterijen elimineren routine-onderhoud en sparen zo tijd. De toestand van de batterijen kan eenvoudig worden bevestigd door een indicator te controleren.



Onderhoudsveiligheidskenmerken zijn standaard

Voor een veiliger onderhoud schakelt de hoofdschakelaar van de batterij de elektrische voeding uit en de optionele startontkoppelingsschakelaar voorkomt dat de motor onverwacht aanslaat. Beide schakelaars kunnen zonder gereedschap en vanaf de grond worden bediend.

Starthulpbatterij (optie)

Een starthulpaansluiting maakt het mogelijk om de motor te starten via een externe batterij als de boordbatterij ontladen is (DC 24 V-input).

Elektrisch kantelbare cabine

De cabine is standaard uitgerust met een elektrisch kantelsysteem voor een vlotte toegang tot de onderhoudspunten.

Vertraagde motoruitschakeling

De motor blijft draaien nadat het contact werd uitgeschakeld om voor een goede koeling te zorgen zolang de motor of het nabehandelingssysteem nog heet zijn. De motor en de stroom worden automatisch uitgeschakeld zodra de temperatuur veilig is.

Automatische uitschakeling

De automatische uitschakelfunctie voorkomt dat de batterij leegloopt door het systeem automatisch uit te schakelen. Als de motor stilstaat en er gedurende een bepaalde periode geen activiteit wordt geregistreerd op het monitorpaneel, wordt de elektrische voeding automatisch uitgeschakeld.

Reminspectiebegeleiding



Volg de procedures die op het monitorpaneel

verschijnen om een inspectie van de remcapaciteit van elke rem uit te voeren. De resultaten bevestigen of het systeem normaal werkt of dat zijn capaciteit is afgenomen.



Luchtfilter met voorfilter

De standaard gemonteerde voorfilter maakt de levensduur van het luchtfilterelement 1,7 maal langer dan bij het vorige model. Een ingebouwd handvat op het luchtreinigingselement maakt schoonmaken en vervangen ook sneller en gemakkelijker.

Verbeterde ruitenwischer op de voorruit

In uit-stand keren de ruitenwissers automatisch terug naar een verhoogde ruststand, waarbij de wisserbladen van het glas worden weggehouden om ophopingen van stof of sneeuw te vermijden.

Vlottere toegang tot de achterraut

Een ontwerp waarbij de cabinebescherming met één aanraking en zonder gereedschap kan worden verwijderd geeft vlot toegang tot de achterraut zodat de ruit reinigen en de ruitenwischer vervangen sneller en handiger kunnen.



Specificaties

Motor

Model	Komatsu DBA127
Type	Common rail directe dieselinjectie, watergekoeld, 4-takt, tweetraps turboladersysteem, turbolader met vaste cilinderinhoud, intercooler
Motorvermogen	
bij een nominaal motortoerental van	1700 tpm
ISO 14396	386 kW / 518 PK
ISO 9249 (nettovermogen)	385 kW / 516 PK
Max. koppel	2803 Nm / 286 kgf-m
Aantal cilinders	6
Boring × slag	130 × 160 mm
Cilinderinhoud	12,74 l
Radiatorventilator	Hydraulisch, elektrisch
Reguleur	Alle snelheden, elektronisch
Smeersysteem	
Methode	Tandwielpompe, druksmering
Filter	Fullflowtype
Luchtreiniger	Dubbel element met cycloon voorfilter en vervuilingindicatie afleesbaar in cabine
Brandstof	Dieselbrandstof volgens EN590 Klasse 2/ Graad D. Paraffinebrandstof (HVO, GTL, BTL) mogelijk volgens EN 15940:2016

Transmissie

Koppelvormer	3 elementen, 1 stadium, 2 fasen
Transmissie	Volledig automatisch, planetair
Snelheidsbereik	9 snelheden vooruit en 2 achteruit
Vergrendelingskoppel	Meervoudige natte schijfkoppeling
Bediening van de versnellingen	Electronische bediening met automatische koppelingsmodulatie
Maximum rijsnelheid	53,5 km/h
Differentieelblokkering op de tussenas	Meervoudige natte schijfremmen

Stuursysteem

Type	Gelede uitvoering, volledig hydraulische besturing met twee dubbelwerkende cilinders
Secundair stuursysteem	Automatisch bekrachtigd, elektrisch aangedreven (voldoet aan ISO 5010 en SAE J1511)
Minimum draaicirkel, muur tot muur	8,95 m
Stuurhoek	45° in beide richtingen

Hydraulisch systeem

Kantelcilinder	Dubbel, telescopisch type
Vrijgavedruk	28,4 MPa (290 kgf/cm ²)
Kanteltijd	12 s

Vering

Voor	Hydropneumatische vering
Achter	Gecombineerd hydropneumatisch en rubberen veringsysteem

Assen

Aandrijfsysteem	Zeswielaandrijving
Tractiecontroletype	KTCS
Differentieelblokkering op de kruisas	Meervoudige natte schijfremmen
Differentieel	Conisch wiel met spiraalvertanding
Eindaandrijving	Planetaire tandreductiekast
Verhoudingen	
Differentieel	3,063
Planetaire tandreductiekast	6,000

Remmen

De remmen voldoen aan de ISO 3450-norm.	
Bedrijfsremmen	Volledig hydraulische, oliegekoelde meervoudige schijfremmen op vooras en middenas
Parkeerrem	Veerbestuurde schijfremmen
Snelheidsbegrenzer	De remmen op de voor- en middenas werken als een snelheidsbegrenzer
Noodrem	Handmatige pedaalbediening; zodra de hydraulische druk onder het gewenste niveau zakt, wordt de parkeerrem automatisch ingeschakeld

Banden

Standaardbanden	29.5 R25
-----------------	----------

Cabine

Voldoet aan de normen ISO 3471 ROPS (Roll-Over Protective Structure) en ISO 3449 Niveau II FOPS (Falling Object Protective Structure)

Hoofdframe

Type	Gelede uitvoering, raamwerk voor- en achteraan verbonden door sterke verbindingssassen
------	--

Gewicht

Leeg gewicht	32900 kg
Nominaal laadvermogen	42,0 ton
Brutogewicht voertuig	74900 kg
Gewichtsverdeling	
Leeg	
Vooras	59,2%
Middenas	21,7%
Achteras	19,1%
Geladen	
Vooras	30,4%
Middenas	36,0%
Achteras	33,6%

Bak

Capaciteit	
Tot rand laadbak	18,9 m ³
Geladen (2:1, SAE)	25,7 m ³
Bakvoeringmateriaal	slijtvaste staalplaten met een hardheid van 450 HB
Bakvoeringdikte	
Onderkant	14 mm
Voorkant	7 mm
Zijkanten	11 mm
Werkbereik	5767 × 3194 mm

Bijvulcapaciteiten tijdens onderhoud

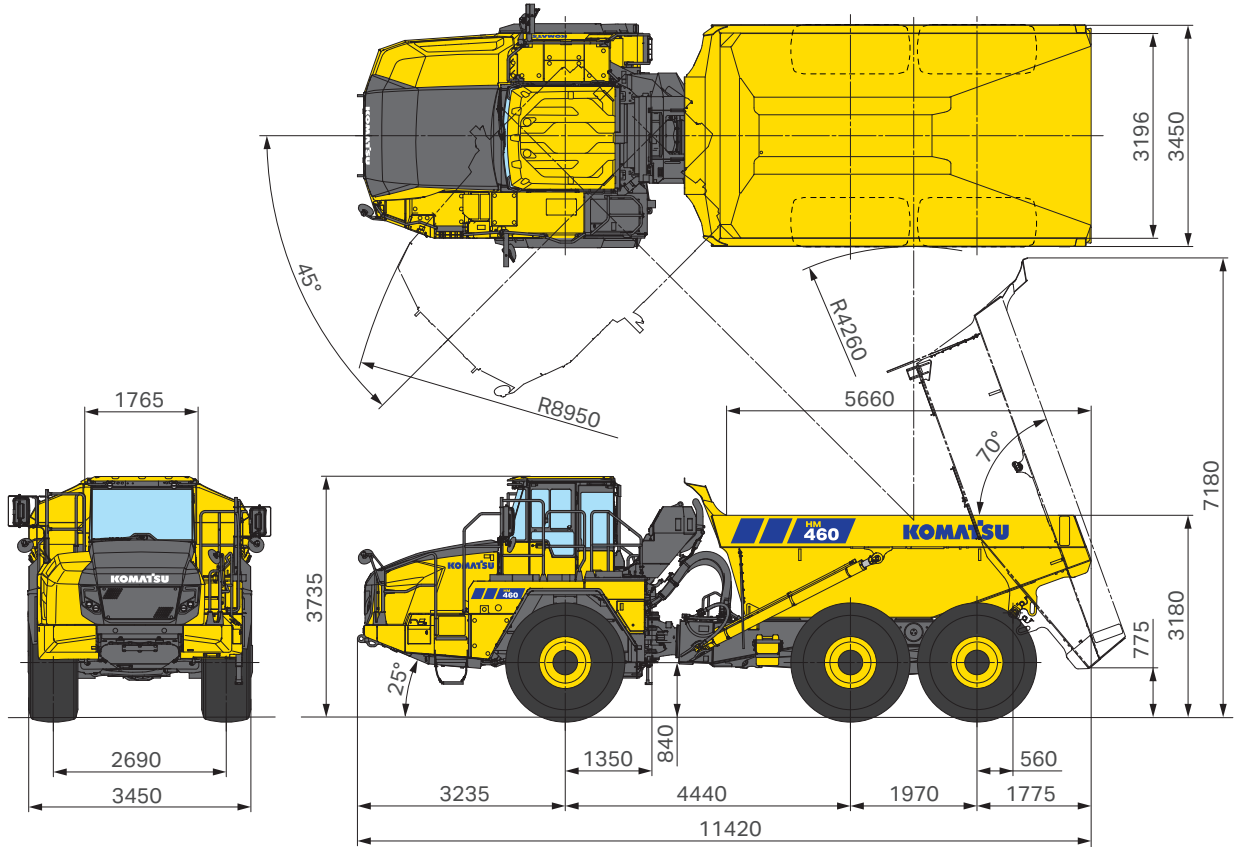
Brandstoftank	473,0 l
AdBlue®-tank	84,4 l
Motorolie	49,0 l
Koppelvormer, transmissie en koeling snelheidsbegrenzer	89,4 l
Differentiëlen (totaal)	116,2 l
Eindaandrijvingen (totaal)	35,8 l
Hydraulisch systeem	138,8 l
Vering (totaal)	21,4 l
Koelsysteem	88,0 l

Milieu

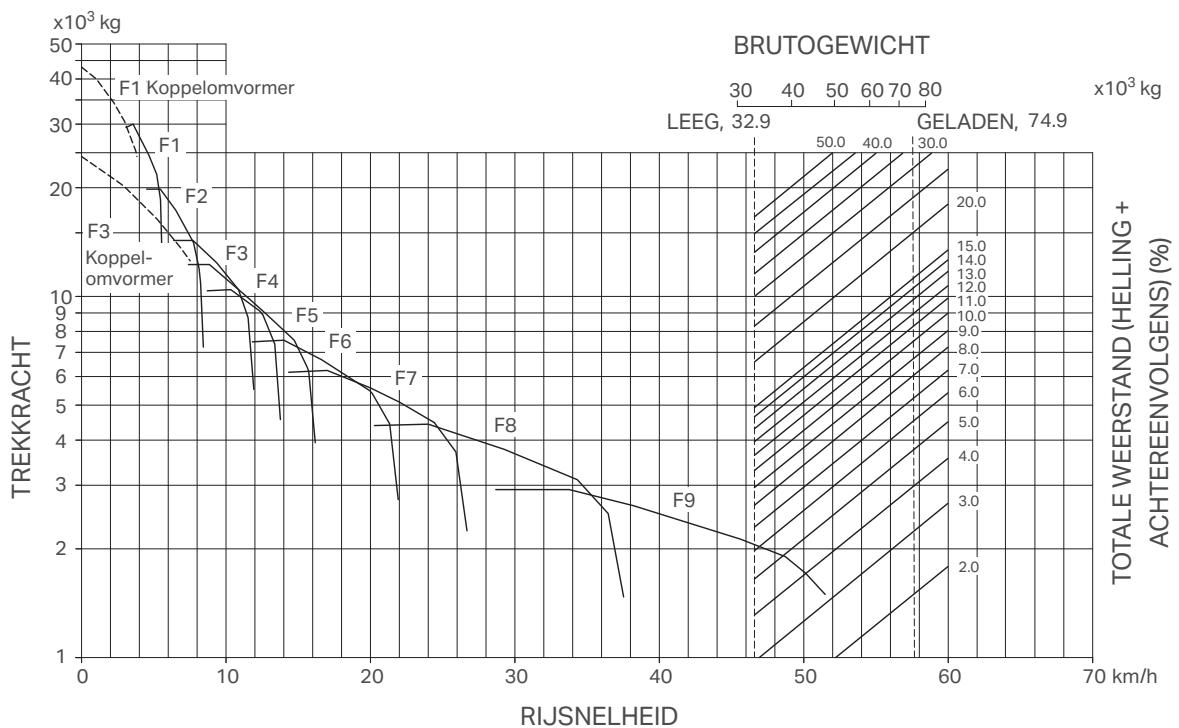
Motoruitstoot	Voldoet volledig aan de EU Stage V uitstootemissienormen
Geluidsniveau, LpA Geluid machinist	72 dB(A) (ISO 6396 dynamisch)
Trillingsniveaus (EN 12096:1997)	
Hand/arm	≤ 2,5 m/s ² (onzekerheidsfactor K = 0,90 m/s ²)
Lichaam	≤ 0,5 m/s ² (onzekerheidsfactor K = 0,31 m/s ²)
Bevat het gefluoreerde broeikasgas HFC-134a (GWP 1430). Hoeveelheid gas 1,2 kg, CO ₂ -equivalent 1,72 t.	

Afmetingen en prestatiecijfers


Eenheid: mm



Rijprestaties (P-modus)



Richtlijnen voor de snelheidsbegrenzer



Versnelling	Doorlopende bergafwaartse helling [%]	Bergafwaartse helling over 600 m [%]	Snelheid [km/h]
F1	24 ~ 38	26 ~ 40	6
F2	17 ~ 25	19 ~ 27	9
F3	15 ~ 17	16 ~ 19	10
F4	13 ~ 15	14 ~ 17	12
F5	9 ~ 13	11 ~ 15	16
F6	8 ~ 10	10 ~ 12	23
F7	6 ~ 8	7 ~ 10	27
F8	4 ~ 6	5 ~ 8	39
F9	0 ~ 4	0 ~ 6	56

* Max. geladen machine: 74 900 kg, Afmetingen van de banden: 29.5 R25

* Eigenlijke helling, zonder rekening te houden met rolweerstand

* De snelheidsgrens wordt aangepast naargelang de wegdekweerstand, de wijziging van gewicht of omgevingstemperatuur door de lading

Bakkeuze

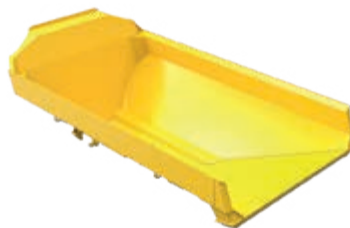
De HM460-6 heeft meerdere baktypes om uit te kiezen, waarbij voor elk bak optionele uitrusting beschikbaar is die is afgestemd op de laadomstandigheden van de gebruiker. Voor alle baktypes is ook een model met bescherming tegen opwarming beschikbaar.

Standaard bak

Geschikt voor een brede waaier aan toepassingen. Op sleutelpunten van de bak worden slijtvaste staalplaten aangebracht om de duurzaamheid te garanderen.

Standaard bak + achterklep

Een bak waarbij een achterklep werd aangebracht op het standaardbak. Een optie om het morsen van lading via de achterkant van de bak te voorkomen.



Bodemplaat	slijtvaste t14-staalplaten met een hardheid van 450 HB	—
Voorplaat	slijtvaste t7-staalplaten met een hardheid van 450 HB	—
Zijplaat	slijtvaste t11-staalplaten met een hardheid van 450 HB	—
Beschermplaat	slijtvaste t7-staalplaten met een hardheid van 450 HB	—
Bakcapaciteit	25,7 m ³	26,8 m ³

Standaard en optionele uitrusting

Motor

Turbogeladen common rail directe inspuiting dieselmotor Komatsu DBA127	●
Conform EU Stage V	●
Selecteerbare bedieningsmodi: Power-modus, Economy-modus	●
LuchtfILTER met voorfilter	●
Dynamo 24 V / 140 A	●
Startmotor 11,0 kW	●
Accu's 2 × 12 V / 136 Ah	●
Biodieselbrandstof, B20	●
Komatsu Diesel Particulate Filter (KDPF)	●
Selectieve reductiekatalysator (SCR)	●

Bak

Bak (25,7 m ³ , 42 t laadvermogen)	●
Veiligheidspen	●
Verankeringspunten	●
Bak uitlaat verwarmingskit	●
Achterklep bak	○
Uitlaatverwarmingsverwijderingskit	○

Beschermingselementen

Bescherming voor kleine onderdelen	●
Bescherming onder de motor	●
Hittebescherming aan de uitlaatpijp	●
Brandwerende beschermkappen	●
Spatborden	●
Schroefasbescherming	●
Bescherming onder de transmissie	●
Afsluitbare tankdop en inspectiepanelen	○

Banden

Banden 29.5 R25	●
Banden 875/65 R29	○

Cabine

Goed afgesloten ROPS/FOPS-cabine, gemonteerd op visceuze dempingselementen, met getint glas, zonnewering vooraan, ruitenwisser met sproeier en interval vooraan, ruitenwisser met sproeier achteraan	●
Verstelbare, luchtgeveerde bestuurdersstoel met oprolbare 3-puntsgordel	●
Stoel voor instructeur met oprolbare 2-puntsgordel	●
Intrekbare stuurkolom	●
8"-monitorpaneel	●
10"-achteruitkijkmonitor (aanraakscherm)	●
Sleutellose startfunctie met identificatie van de machinist	●
Afstandsbediening met sleutelhanger	●
Afstandsbediende om deur te open (schakelaar)	●
2 x 12 voltsvoeding en USB-poort met snellader	●
Electronische kantelbediening met 3 posities	●
Airconditioning	●
AM/FM/DAB+/Bluetooth® radio met ingebouwde handsfree-microfoon	●
Bekerhouder en tijdschriftenrek	●
Grote geïsoleerde opbergruimte voor warme of koude levensmiddelen	●
Bagageruimte en bergvak	●
Smartphoneruimte	●
Cabinebescherming achteraan	●
Zonnescherm, zij- en achterraamen	●
Verstelbare, luchtgeveerde bestuurdersstoel met oprolbare 4-puntsgordel (breedte 2 inch)	○

Hydraulisch systeem

Automatische snelheidsbegrenzer (ARSC)	●
Instelbare automatische motorstop	●
Automatische startversnellingskeuze	●
Reminspectiebegeleiding	●
Cruise control	●
Stortheokbegrenzer	●
Volautomatische versnellingsbak (9 vooruit/2 achteruit) met vergrendelingskoppeling	●
Wegrijhulp op hellingen (Hill start assist)	●
Hydropneumatische vering (vooraan en achteraan)	●
KTCS en differentieelblokkering op de kruisas	●
Bakinhoudmeetsysteem (PLM)	●
Halfautomatisch storten	●
Schakelsprongfunctie	●
Wachtrem	●

Veiligheidsvoorzieningen

Achteruitrijalarm	●
Hoofdschakelaar accu	●
Alarm en lichtje voor koeltemperatuur	●
Anti-slip platen	●
Noodstopshakelaar voor de motor op grondniveau	●
Noodstopshakelaar voor de motor	●
Volledig hydraulische meervoudige natte schijfremmen en snelheidsbegrenzer	●
Handrails	●
Elektrische claxon	●
Inhibitor voor neutraal rijden	●
Parkeerrem	●
Beschermrooster voor de achterraut	●
Achteruitkijkspiegels met verwarming	●
Achteruitkijkcamerasysteem	●
Kantelpreventiesysteem	●
Noodrem	●
Secundair stuursysteem	●
Besturingsvergrendeling	●
Trap (rechts) en ladder (links)	●
Verankeringspunten	●
Lage zijspiegels	●
Overlastsignaal met alarm en snelheidsbeperking	●
Veiligheidsgordelverklikker met groen zwaailicht	●
Snelheidsbegrenzer	●

Ledverlichting

Werklampen achteraan, links en rechts	●
Achteruitrijlamp	●
Markeringslichten	●
Stortlampen	●
Mistlampen	●
Werklampen vooraan	●
Koplampen, grootlicht en dimlicht	●
Stop- en achterlichten	●
Knipperlichten met gevaarfunctie, vooraan en achteraan	●
Klaar voor geel zwaailicht	●

Onderhoud

Komtrax Plus – draadloos Komatsu-monitoringsysteem	●
Komatsu Care-programma (regionale verschillen mogelijk)	●
PM-serviceaansluitingen	●
Stroomonderbrekers, 24 V	●
Lichtgewicht wielblokken	●
Elektrische brandstofaanzuigpomp	●
Hydraulische rijventilator en elektrische ventilator	●
POWA-poorten	●
Elektrisch kantelbare cabine	●
Elektrisch kantelbare motorkap	●
Gereedschapskist en speciale gereedschapsset	●

Andere uitrusting

Automatische uitschakeling	●
Opvangtank voor remkoelolie	●
Vertraagde motoruitschakeling	●
Eco-meter en eco-functie	●
Hellingsbewaking	●

Andere uitrusting beschikbaar op aanvraag

● standaard uitrusting

○ optionele uitrusting

Uw Komatsu-partner:

KOMATSU

[komatsu.eu](https://www.komatsu.eu)

