



Pelles hydrauliques de démolition

PC210LC-11

PC240LC/NLC-11

PC290LC/NLC-11

PC360LC/NLC-11

PC490LC-11



Pelles hydrauliques de démolition

**Puissance du moteur**

123 kW (167 ch) - 270 kW (367 ch)

**Poids opérationnel**

23215 - 49090 kg

**Poids de l'accessoire**

2550 - 5750 kg

## Pelles hydrauliques de démolition

### Une productivité exceptionnelle

- Contrôle des Accessoires Intégré Komatsu
- Système hydraulique, contrôleurs et système de commande du moteur Komatsu d'origine
- Système de gestion du parc de machines Komtrax
- Programme d'entretien optimisé Komatsu Care
- Accessoires de démolition Komatsu



Puissance du moteur

**123 kW (167 ch) -  
270 kW (367 ch)**

Poids opérationnel

**23215 - 49090 kg**

Poids de l'accessoire

**2550 - 5750 kg**



# Performance de démolition exceptionnelle

## Équipement de travail

- Flèche monobloc en option (PC210 - PC490)
- Flèche droite en option (PC240 - PC490)
- Flèche à volée variable en option (PC240 & PC290)
- Choix de longueurs de balancier
- Deux circuits hydrauliques auxiliaires, dont une ligne de drain pour accessoires, installés d'usine

## Confort élevé

- Cabine pressurisée et insonorisée
- Nettoyage/essuyage de la vitre de toit
- Manipulateurs avec boutons de commande proportionnels pour les accessoires
- Barre utilitaire multifonctions pour accessoires personnels, équipée de doubles ports de charge (USB-A et USB-C)
- Poste de commande à suspension pneumatique intégrale avec siège chauffant à dossier haut
- Siège premium en option avec réglage automatique du poids, soutien lombaire, climatisation, et possibilité d'accoudoirs repositionnables et de leviers de commande ergonomiques

## Protections démolition

- Protections sous tourelle et protections latérales
- Protection de vérin de godet (en option)
- Bielle de godet renforcée
- Protection pour phare de flèche
- Protection train de chaîne pleine longueur (en option)

## Équipement de sécurité

- Cabine Safety SpaceCab™ de démolition spéciale, conforme à toutes les normes européennes pertinentes
- OPG niveau 2 pour les protections avant et supérieure conformément à ISO 10262 avec charnière pour grille avant ouvrable
- Pare-brise et hayon de toit en verre de sécurité EN356 P5A
- Système KomVision de vision panoramique
- Système de détection du point mort des manipulateurs et leviers



Programme Komatsu Care  
(des différences régionales  
s'appliquent)

## Pelles hydrauliques de démolition



### Pelles hydrauliques de démolition Komatsu

Seules les machines de démolition Komatsu d'origine portent le logo « Demolition » attestant de leur conformité aux réglementations européennes en vigueur. Armées de plusieurs systèmes de sécurité intégrés de série, d'un confort optimal pour l'opérateur et d'une gamme de protections robustes, les machines de démolition Komatsu sont immédiatement opérationnelles pour vos projets de démolition. Le système hydraulique et de commande Komatsu d'origine, associé au système de contrôle des accessoires intégré, garantit un fonctionnement fluide et précis pour une productivité optimale, quelle que soit la tâche.

Le programme d'entretien standard Komatsu Care peut être complété par différentes extensions de garantie afin de préserver les performances de votre machine de démolition Komatsu sur le long terme.





### Confort élevé

#### Environnement de travail optimisé

Conçue avant tout dans un souci de productivité et de confort pour l'opérateur, la cabine de la pelle hydraulique sur chenilles Komatsu présente une ergonomie soignée avec des mains courantes bien visibles et un éclairage intérieur à LED amélioré. L'intérieur se veut élégant, dans des tons foncés. Le tapis de sol se nettoie facilement. La protection UV de la vitre arrière de la cabine réduit encore l'exposition au soleil et aide à maintenir un environnement de travail tempéré.

#### Espace de travail à l'épreuve du temps

La cabine offre de nombreuses possibilités de personnalisation. La barre utilitaire multifonctions permet d'ajouter des accessoires personnels, dont des écrans et tablettes, alors que les ports USB (A et C) autorisent le chargement des appareils.



Accès pratique et sûr à la cabine, qui est spacieuse, bien isolée et insonorisée

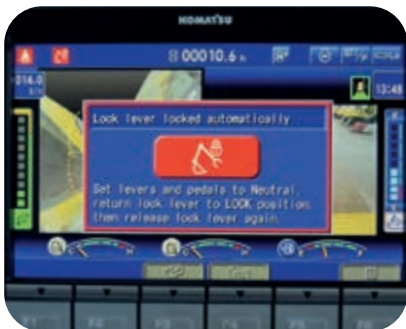


Barre utilitaire multifonctions (accessoires présentés à des fins d'illustration uniquement)



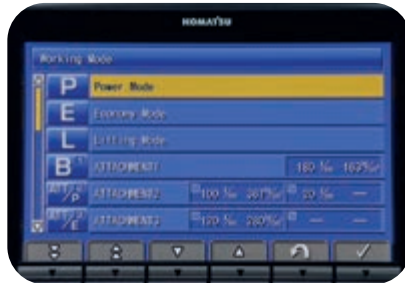
Siège premium en option, avec une assise de grande qualité, réglage automatique du poids, soutien lombaire, climatisation, et possibilité d'accoudoirs repositionnables et de leviers de commande ergonomiques

# Équipement de démolition



### La sécurité est la norme

Les machines de démolition Komatsu sont équipées de série d'un pare-brise et d'une vitre de toit en verre de sécurité à haute résistance (conforme à la norme EN356 Classe P5A). Le système de détection du point neutre des manipulateurs monté de série est particulièrement utile pour les entreprises de démolition en raison du manque d'espace sur de nombreux chantiers.



### Confort de l'opérateur

Le système de contrôle des accessoires intégré de Komatsu adapte la puissance hydraulique fournie par la machine à la puissance requise par l'accessoire pour optimiser la productivité. Grâce aux 15 mémoires de configuration, le système permet à l'opérateur de tirer le meilleur parti de la machine dans n'importe quelle tâche.



### Visibilité à 360°

L'éclairage LED monté de série tout autour de la machine interagit parfaitement avec le système de vision panoramique KomVision pour permettre de poursuivre le travail dans toutes les conditions d'éclairage avec un risque minimum.



Protections latérales de tourelles usage sévère (15 mm) boulonnées de chaque côté de la tourelle, offrant une protection contre les débris au sol ou contre les chocs latéraux.



Le dessous de la tourelle est entièrement enveloppé de protections usage sévère sous tourelle (9 mm) pour une meilleure protection contre les débris au sol.



La protection de vérin pour l'outil (en option), la timonerie renforcée et des détails tels que la protection robuste du phare de flèche viennent achever le kit de protection complète.



La conception sophistiquée des grilles de protection OPG assure une visibilité maximale pour l'opérateur et une protection contre les chutes d'objets entièrement conforme à la norme ISO 10262 niveau II.



# Qualité des composants Komatsu

### La qualité Komatsu

En utilisant les dernières techniques de conception et de développement et un cycle de test exhaustif, le savoir-faire mondial de Komatsu produit des équipements conformes à vos plus hautes exigences. Tous les principaux composants ont été conçus et fabriqués directement par Komatsu et les fonctions essentielles des machines sont en parfaite harmonie, pour créer des machines de démolition précises, puissantes et productives.

### Conception robuste

La durabilité est la pierre angulaire de la philosophie de Komatsu. En plus de la robustesse fondamentale des machines Komatsu, la gamme de démolition comprend une timonerie renforcée, spécialement conçue pour manipuler les accessoires de démolition. Le dessous de la tourelle entièrement fermé est protégée par des plaques de 9 mm d'épaisseur avec des protections latérales enveloppantes de 15 mm d'épaisseur.



### Réseau étendu de distribution

Le vaste réseau de distribution de Komatsu est prêt à maintenir vos machines de démolition dans un état optimal. Des programmes d'entretien personnalisés, avec une livraison rapide des pièces détachées, sont également disponibles pour maintenir la productivité maximale de votre machine de démolition Komatsu.



Un train de chaînes conçu de manière durable et fiable pour une protection maximale



Pied de flèche en acier moulé et plaque de dessous de flèche d'une seule pièce

# Accessoires de démolition Komatsu

Komatsu propose une gamme très complète d'accessoires de démolition, tels que pulvérisateurs, broyeurs, grappins et marteaux, pour votre chantier de démolition.



## Pulvérisateurs

### Pulvérisateur statique pour machines de 16 à 60 t

Modèle JRSP		210-1	290-1	360-1	490-1
Catégorie de machine	t	16 - 25	20 - 30	25 - 35	32 - 60
Poids*	kg	1950	2350	3170	4500
Force de pincement (max.)	t	93	105	127	155

### Pulvérisateur rotatif pour machines de 15 à 70 t

Modèle JRRP		210-1	290-1	360-1	490-1
Catégorie de machine	t	15 - 25	22 - 35	32 - 50	45 - 70
Poids*	kg	2100	2765	3300	4800
Force de pincement (max.)	t	100	107	152	215

## Broyeurs

### Broyeurs de démolition pour machines de 15 à 70 t

Modèle JRDC		210-1	290-1	360-1	490-1
Catégorie de machine	t	15 - 25	24 - 35	30 - 45	45 - 70
Poids*	kg	1950	2670	3050	4100
Force de pincement (max.)	t	80	100	125	140







### Grappins de tri

#### Grappins de tri pour machines de 2 à 70 t

Modèle JRSG		45-1	80-1	120-1	160-1	210-1	290-1	360-1	490-1	550-1	600-1
Catégorie de machine	t	2 - 5	5 - 9	10 - 15	14 - 18	16 - 22	20 - 30	25 - 40	35 - 50	45 - 55	50 - 70
Poids*	kg	210	435	900	1015	1350	1600	2200	2350	3300	3950
Volume	l	100	140	325	400	530	640	900	1100	1300	1500

\* Poids hors supports et flexibles

### Brise-roche

#### Brise-roche hydrauliques Komatsu

		Série B	Série H	Série V
Catégorie de machine	t	0,7 - 50	0,7 - 80	18 - 120
Poids	kg	90 - 3850	73 - 4994	1721 - 7599
Modèles	t	12	15	6
Débit d'huile	l/min	18 - 300	12 - 380	120 - 550



Série B



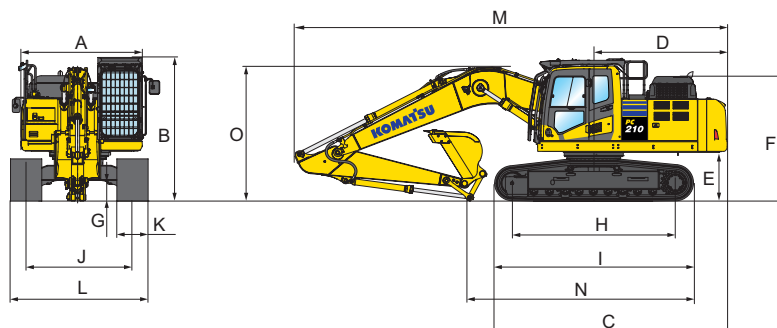
Série H



Série V



## PC210LC-11



### Dimensions

### PC210LC-11

A	Largeur hors-tout (structure supérieure)	2750 mm
	Largeur totale de la structure supérieure (hors protections latérales)	2705 mm
B	Hauteur hors-tout (sommet de la cabine)	3255 mm
	Hauteur hors-tout (hors OPG)	3045 mm
C	Longueur hors-tout (corps de la machine)	5215 mm
D	Longueur arrière	2990 mm
	Rayon de rotation arrière	3020 mm
E	Garde au sol (contrepois)	1085 mm
F	Hauteur du corps de la machine (au dessus du capot moteur)	2765 mm
G	Garde au sol	440 mm
H	Longueur de chaîne au contact au sol	3655 mm
I	Longueur de chaîne	4450 mm
J	Voie des chaînes	2380 mm
K	Largeur d'un patin	600, 700 mm
L	Larg. du châssis hors-tout avec patins de 600 mm	2980 mm
	Larg. du châssis hors-tout avec patins de 700 mm	3080 mm

### Dimensions pour le transport

### Flèche monobloc

	Longueur balancier	2,9 m
M	Longueur pour transport	9705 mm
N	Longueur sur sol (transport)	4810 mm
O	Hauteur hors-tout (sommet de la flèche)	3135 mm

### Poids opérationnel (env.)

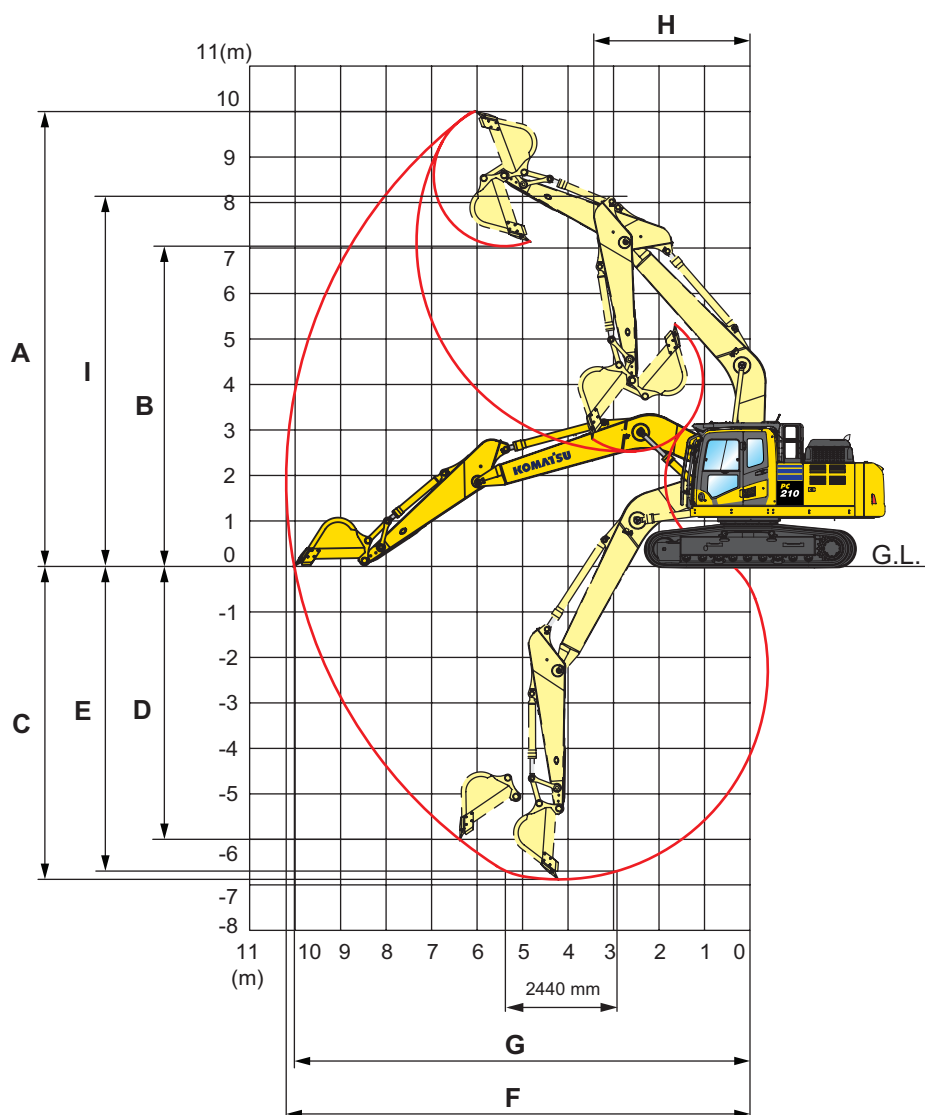
Patins triple arête	Poids opérationnel	Pression au sol
600 mm	23215 kg	0,49 kg/cm <sup>2</sup>
700 mm	23485 kg	0,42 kg/cm <sup>2</sup>

Poids opérationnel incluant équipements de travail spécifiés, avec balancier de 2,9 m, godet de 650 kg, opérateur, lubrifiants, liquide de refroidissement, réservoir de carburant plein.



# Flèche monobloc de démolition

## Rayon d'action



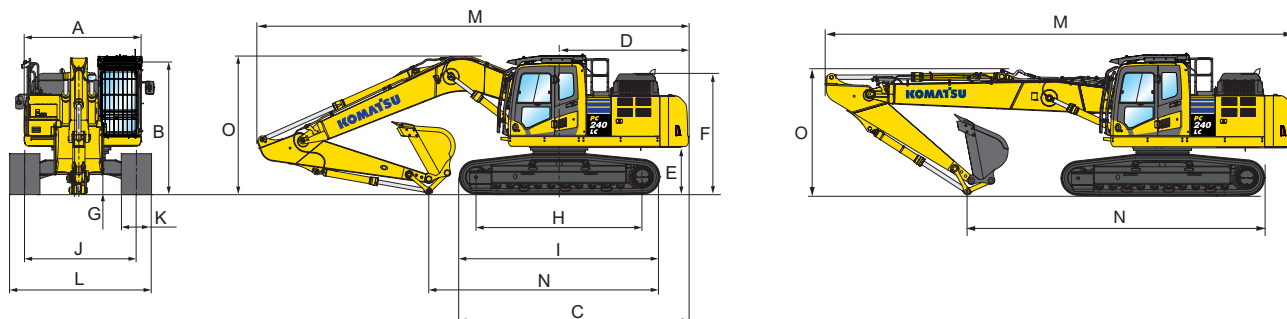
### Longueur balancier

2,9 m

A	Hauteur max. d'excavation	10000 mm
B	Hauteur max. de déversement	7110 mm
C	Profondeur max. d'excavation	6620 mm
D	Profondeur max. d'excavation en paroi verticale	5980 mm
E	Profondeur max. d'excavation sur une longueur de 2,44 m	6370 mm
F	Portée max. d'excavation	9875 mm
G	Portée max. d'excavation au niveau du sol	9700 mm
H	Rayon de rotation min.	3040 mm
I	Hauteur max. de rotation min.	8005 mm
	Poids max. recommandé de l'accessoire (LC)*	2550 kg
	Charge max. axe de godet (LC)	3200 kg

\* Le fabricant d'accessoires est responsable de recommander les accessoires adéquats sur base des données disponibles relatives à la performance de la machine.

## PC240LC/NLC-11



### Dimensions

	Flèche monobloc		Flèche droite	
	PC240LC-11	PC240NLC-11	PC240LC-11	PC240NLC-11
A Largeur hors-tout (structure supérieure)	2750 mm	2750 mm	2750 mm	2750 mm
Largeur totale de la structure supérieure (hors protections latérales)	2705 mm	2705 mm	2705 mm	2705 mm
B Hauteur hors-tout (sommet de la cabine)	3265 mm	3265 mm	3265 mm	3265 mm
Hauteur hors-tout (hors OPG)	3055 mm	3055 mm	3055 mm	3055 mm
C Longueur hors-tout (corps de la machine)	5305 mm	5210 mm	5305 mm	5210 mm
D Longueur arrière	2985 mm	2985 mm	2985 mm	2985 mm
Rayon de rotation arrière	3020 mm	3020 mm	3020 mm	3020 mm
E Garde au sol (contrepoids)	1100 mm	1100 mm	1100 mm	1100 mm
F Hauteur du corps de la machine (au dessus du capot moteur)	2780 mm	2780 mm	2780 mm	2780 mm
G Garde au sol	440 mm	440 mm	440 mm	440 mm
H Longueur de chaîne au contact au sol	3845 mm	3655 mm	3845 mm	3655 mm
I Longueur de chaîne	4640 mm	4450 mm	4640 mm	4450 mm
J Voie des chaînes	2580 mm	2380 mm	2580 mm	2380 mm
K Largeur d'un patin	600, 700 mm	600, 700 mm	600, 700 mm	600, 700 mm
L Larg. du châssis hors-tout avec patin de 600 mm	3180 mm	2980 mm	3180 mm	2980 mm
Larg. du châssis hors-tout avec patin de 700 mm	3280 mm	3080 mm	3280 mm	3080 mm

### Dimensions pour le transport

	Flèche monobloc		Flèche droite	
	2,5 m	3,0 m	2,5 m	3,0 m
M Longueur pour transport	10040 mm	9965 mm	10700 mm	10615 mm
N Longueur sur sol (transport) PC240LC-11	6115 mm	5390 mm	7525 mm	6880 mm
Longueur sur sol (transport) PC240NLC-11	6020 mm	5260 mm	7430 mm	6785 mm
O Hauteur hors-tout (sommet de la flèche)	3295 mm	3185 mm	2840 mm	3320 mm

### Poids opérationnel (env.)

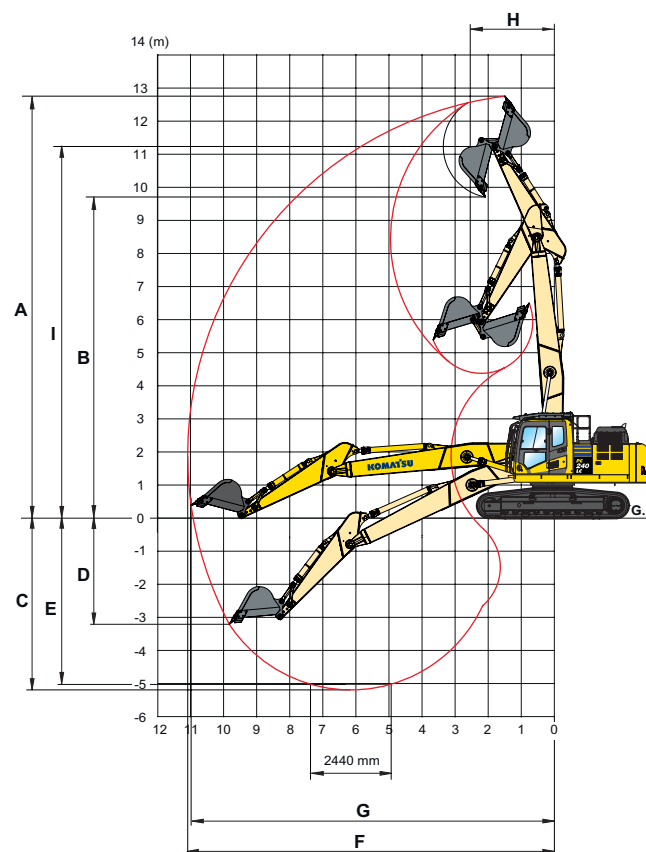
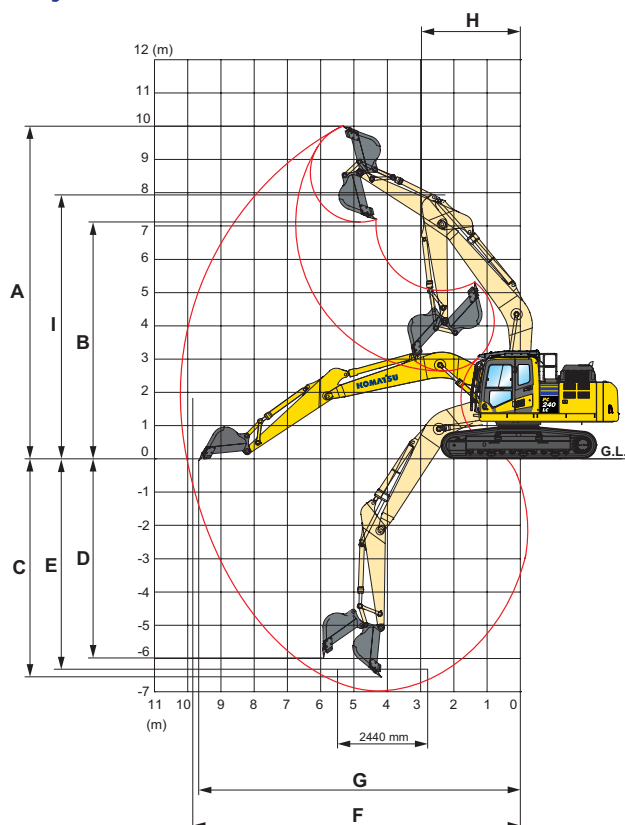
PC240LC-11		Flèche monobloc		Flèche droite	
Patins triple arête		Poids opérationnel	Pression au sol	Poids opérationnel	Pression au sol
600 mm		26075 kg	0,52 kg/cm <sup>2</sup>	26255 kg	0,52 kg/cm <sup>2</sup>
700 mm		26375 kg	0,45 kg/cm <sup>2</sup>	26555 kg	0,45 kg/cm <sup>2</sup>
PC240NLC-11		Flèche monobloc		Flèche droite	
Patins triple arête		Poids opérationnel	Pression au sol	Poids opérationnel	Pression au sol
600 mm		25475 kg	0,53 kg/cm <sup>2</sup>	25655 kg	0,53 kg/cm <sup>2</sup>
700 mm		25775 kg	0,46 kg/cm <sup>2</sup>	25955 kg	0,46 kg/cm <sup>2</sup>

Poids opérationnel incluant équipements de travail spécifiés, avec balancier de 3,0 m, godet de 735 kg, opérateur, lubrifiants, liquide de refroidissement, réservoir de carburant plein.



## Flèche monobloc / droite de démolition

### Rayon d'action



#### PC240LC/NLC-11

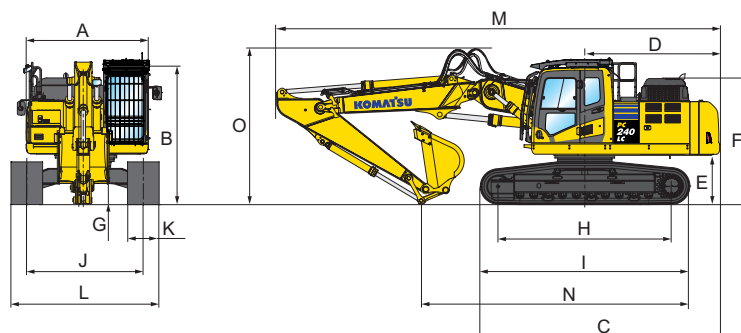
#### Flèche monobloc

#### Flèche droite

Longueur balancier	2,5 m	3,0 m	2,5 m	3,0 m
A Hauteur max. d'excavation	9790 mm	10000 mm	12280 mm	12780 mm
B Hauteur max. de déversement	6860 mm	7035 mm	9195 mm	9730 mm
C Profondeur max. d'excavation	6320 mm	6920 mm	4705 mm	5185 mm
D Profondeur max. d'excavation en paroi verticale	5130 mm	6010 mm	3030 mm	3195 mm
E Profondeur max. d'excavation sur une longueur de 2,44 m	6100 mm	6700 mm	4510 mm	5010 mm
F Portée max. d'excavation	9670 mm	10180 mm	10580 mm	11070 mm
G Portée max. d'excavation au niveau du sol	9480 mm	10020 mm	10440 mm	11970 mm
H Rayon de rotation min.	3320 mm	3450 mm	2505 mm	2525 mm
I Hauteur max. de rotation min.	8160 mm	8110 mm	9525 mm	9525 mm
Poids max. recommandé de l'accessoire (LC)*	3000 kg	2750 kg	3000 kg	2750 kg
Charge max. axe de godet (LC)	4150 kg	3750 kg	3260 kg	3010 kg
Poids max. recommandé de l'accessoire (NLC)*	2600 kg	2400 kg	2600 kg	2400 kg
Charge max. axe de godet (NLC)	3650 kg	3300 kg	2860 kg	2610 kg

\* Le fabricant d'accessoires est responsable de recommander les accessoires adéquats sur base des données disponibles relatives à la performance de la machine.

## PC240LC/NLC-11



### Dimensions

### Flèche à volée variable

	PC240LC-11	PC240NLC-11
A Largeur hors-tout (structure supérieure)	2750 mm	2750 mm
Largeur totale de la structure supérieure (hors protections latérales)	2705 mm	2705 mm
B Hauteur hors-tout (sommet de la cabine)	3265 mm	3265 mm
Hauteur hors-tout (hors OPG)	3055 mm	3055 mm
C Longueur hors-tout (corps de la machine)	5305 mm	5210 mm
D Longueur arrière	2985 mm	2985 mm
Rayon de rotation arrière	3020 mm	3020 mm
E Garde au sol (contrepoids)	1100 mm	1100 mm
F Hauteur du corps de la machine (au dessus du capot moteur)	2780 mm	2780 mm
G Garde au sol	440 mm	440 mm
H Longueur de chaîne au contact au sol	3845 mm	3655 mm
I Longueur de chaîne	4640 mm	4450 mm
J Voie des chaînes	2580 mm	2380 mm
K Largeur d'un patin	600, 700 mm	600, 700 mm
L Larg. du châssis hors-tout avec patin de 600 mm	3180 mm	2980 mm
Larg. du châssis hors-tout avec patin de 700 mm	3280 mm	3080 mm

### Dimensions pour le transport

### Flèche à volée variable

	2,5 m	3,0 m
M Longueur pour transport	10170 mm	10120 mm
N Longueur sur sol (transport) PC240LC-11	6795 mm	6170 mm
Longueur sur sol (transport) PC240NLC-11	6700 mm	6700 mm
O Hauteur hors-tout (sommet de la flèche)	3445 mm	3540 mm

### Poids opérationnel (env.)

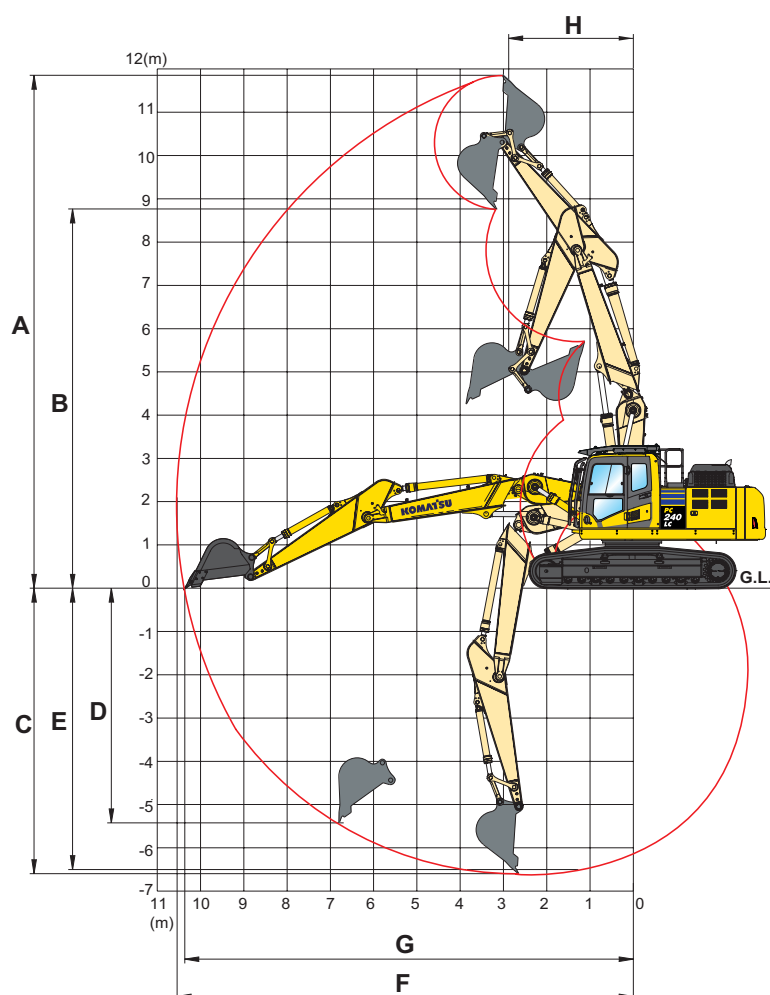
### Flèche à volée variable

PC240LC-11		
Patins triple arête	Poids opérationnel	Pression au sol
600 mm	27405 kg	0,56 kg/cm <sup>2</sup>
700 mm	27705 kg	0,47 kg/cm <sup>2</sup>
PC240NLC-11		
Patins triple arête	Poids opérationnel	Pression au sol
600 mm	26805 kg	0,57 kg/cm <sup>2</sup>
700 mm	27105 kg	0,48 kg/cm <sup>2</sup>

Poids opérationnel incluant équipements de travail spécifiés, avec balancier de 3,0 m, godet de 735 kg, opérateur, lubrifiants, liquide de refroidissement, réservoir de carburant plein.

## Flèche à volée variable de démolition

### Rayon d'action



#### PC240LC/NLC-11

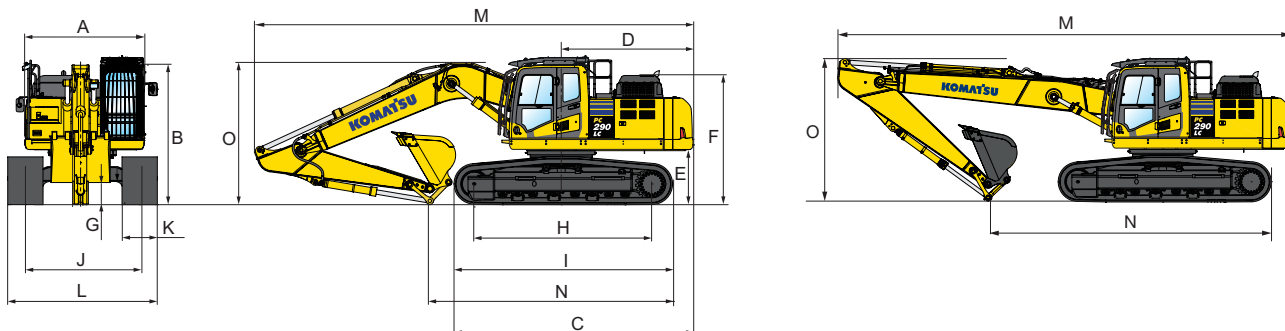
#### Flèche à volée variable

Longueur balancier	2,5 m	3,0 m
A Hauteur max. d'excavation	11360 mm	11855 mm
B Hauteur max. de déversement	8265 mm	8745 mm
C Profondeur max. d'excavation	6130 mm	6600 mm
D Profondeur max. d'excavation en paroi verticale	4800 mm	5430 mm
E Profondeur max. d'excavation sur une longueur de 2,44 m	6030 mm	6505 mm
F Portée max. d'excavation	10000 mm	10550 mm
G Portée max. d'excavation au niveau du sol	9885 mm	10380 mm
H Rayon de rotation min.	2945 mm	2875 mm
Poids max. recommandé de l'accessoire (LC)*	3000 kg	2750 kg
Charge max. axe de godet (LC)	3680 kg	3330 kg
Poids max. recommandé de l'accessoire (NLC)*	2600 kg	2400 kg
Charge max. axe de godet (NLC)	3250 kg	2980 kg

\* Le fabricant d'accessoires est responsable de recommander les accessoires adéquats sur base des données disponibles relatives à la performance de la machine.



## PC290LC/NLC-11



Dimensions	Flèche monobloc		Flèche droite	
	PC290LC-11	PC290NLC-11	PC290LC-11	PC290NLC-11
A Largeur hors-tout (structure supérieure)	2750 mm	2750 mm	2750 mm	2750 mm
Largeur totale de la structure supérieure (hors protections latérales)	2705 mm	2705 mm	2705 mm	2705 mm
B Hauteur hors-tout (sommet de la cabine)	3390 mm	3390 mm	3390 mm	3390 mm
Hauteur hors-tout (hors OPG)	3180 mm	3180 mm	3180 mm	3180 mm
C Longueur hors-tout (corps de la machine)	5465 mm	5465 mm	5465 mm	5465 mm
D Longueur arrière	2985 mm	2985 mm	2985 mm	2985 mm
Rayon de rotation arrière	3020 mm	3020 mm	3020 mm	3020 mm
E Garde au sol (contrepoids)	1215 mm	1215 mm	1215 mm	1215 mm
F Hauteur du corps de la machine (au dessus du capot moteur)	2895 mm	2895 mm	2895 mm	2895 mm
G Garde au sol	495 mm	495 mm	495 mm	495 mm
H Longueur de chaîne au contact au sol	4030 mm	4030 mm	4030 mm	4030 mm
I Longueur de chaîne	4955 mm	4955 mm	4955 mm	4955 mm
J Voie des chaînes	2590 mm	2390 mm	2590 mm	2390 mm
K Largeur d'un patin	600, 700 mm	600, 700 mm	600, 700 mm	600, 700 mm
L Larg. du châssis hors-tout avec patin de 600 mm	3190 mm	2990 mm	3190 mm	2990 mm
Larg. du châssis hors-tout avec patin de 700 mm	3290 mm	3090 mm	3290 mm	3090 mm

Dimensions pour le transport	Flèche monobloc			Flèche droite		
	2,65 m	3,2 m	3,5 m	2,65 m	3,2 m	3,5 m
M Longueur pour transport	10320 mm	10265 mm	10275 mm	10620 mm	10625 mm	10545 mm
N Longueur sur sol (transport) PC290LC-11	6425 mm	5625 mm	5350 mm	7240 mm	6630 mm	6445 mm
Longueur sur sol (transport) PC290NLC-11	6425 mm	5625 mm	5350 mm	7240 mm	6630 mm	6445 mm
O Hauteur hors-tout (sommet de la flèche)	3425 mm	3340 mm	3375 mm	2990 mm	3030 mm	3325 mm

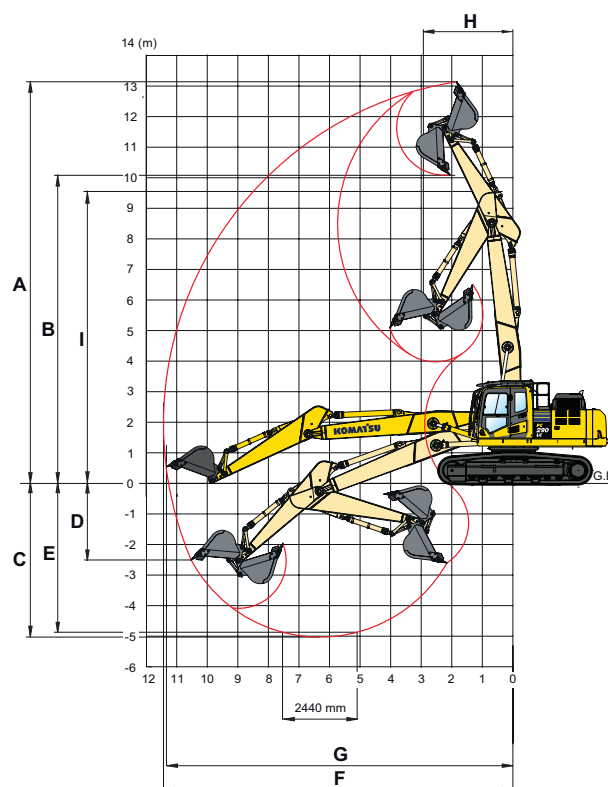
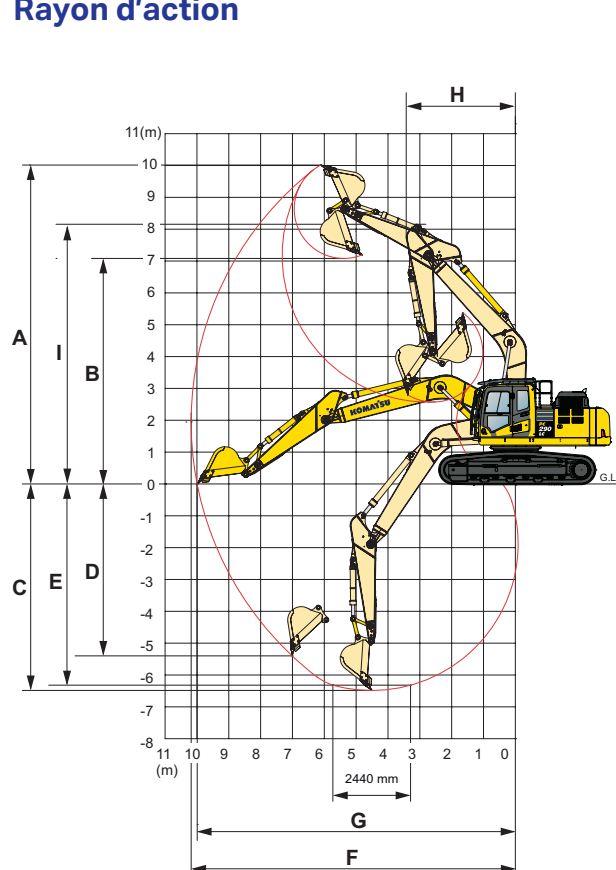
### Poids opérationnel (env.)

PC290LC-11		Flèche monobloc		Flèche droite	
Patins triple arête	Poids opérationnel	Pression au sol	Poids opérationnel	Pression au sol	
600 mm	30725 kg	0,58 kg/cm <sup>2</sup>	30875 kg	0,58 kg/cm <sup>2</sup>	
700 mm	31125 kg	0,50 kg/cm <sup>2</sup>	31275 kg	0,50 kg/cm <sup>2</sup>	
PC290NLC-11		Flèche monobloc		Flèche droite	
Patins triple arête	Poids opérationnel	Pression au sol	Poids opérationnel	Pression au sol	
600 mm	30625 kg	0,58 kg/cm <sup>2</sup>	30775 kg	0,58 kg/cm <sup>2</sup>	
700 mm	31025 kg	0,50 kg/cm <sup>2</sup>	31175 kg	0,50 kg/cm <sup>2</sup>	

Poids opérationnel incluant équipements de travail spécifiés, avec balancier de 3,2 m, godet de 830 kg, opérateur, lubrifiants, liquide de refroidissement, réservoir de carburant plein.

## Flèche monobloc / droite de démolition

### Rayon d'action



#### PC290LC/NLC-11

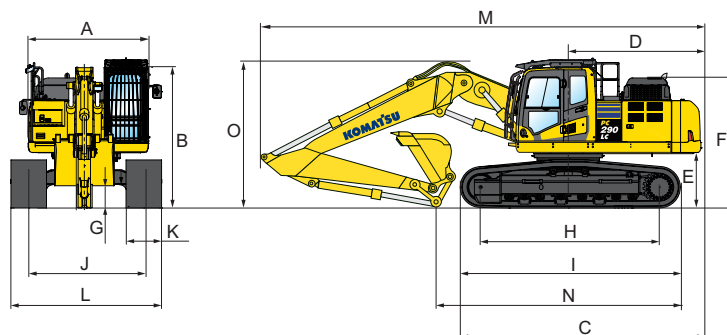
#### Flèche monobloc

#### Flèche droite

Longueur balancier	2,65 m	3,2 m	3,5 m	2,65 m	3,2 m	3,5 m
A Hauteur max. d'excavation	9985 mm	10345 mm	10355 mm	12395 mm	12880 mm	13140 mm
B Hauteur max. de déversement	7040 mm	7370 mm	7435 mm	9330 mm	9820 mm	10085 mm
C Profondeur max. d'excavation	6360 mm	6915 mm	7220 mm	4230 mm	4750 mm	5030 mm
D Profondeur max. d'excavation en paroi verticale	5365 mm	6135 mm	5110 mm	2015 mm	2345 mm	2505 mm
E Profondeur max. d'excavation sur une longueur de 2,44 m	6175 mm	6755 mm	7070 mm	4040 mm	4580 mm	4870 mm
F Portée max. d'excavation	10095 mm	10635 mm	10890 mm	10650 mm	11160 mm	11430 mm
G Portée max. d'excavation au niveau du sol	9905 mm	10455 mm	10715 mm	10635 mm	11070 mm	11335 mm
H Rayon de rotation min.	3740 mm	3680 mm	3740 mm	2480 mm	2770 mm	2930 mm
I Hauteur max. de rotation min.	8500 mm	8420 mm	8410 mm	9590 mm	9550 mm	9560 mm
Poids max. recommandé de l'accessoire (LC)*	3750 kg	3450 kg	3300 kg	3750 kg	3450 kg	3300 kg
Charge max. axe de godet (LC)	4650 kg	4200 kg	3900 kg	4010 kg	3710 kg	3560 kg
Poids max. recommandé de l'accessoire (NLC)*	3400 kg	3100 kg	2950 kg	3400 kg	3100 kg	2950 kg
Charge max. axe de godet (NLC)	4150 kg	3800 kg	3700 kg	3660 kg	3360 kg	3210 kg

\* Le fabricant d'accessoires est responsable de recommander les accessoires adéquats sur base des données disponibles relatives à la performance de la machine.

## PC290LC/NLC-11



### Dimensions

### Flèche à volée variable

	PC290LC-11	PC290NLC-11
A Largeur hors-tout (structure supérieure)	2750 mm	2750 mm
Largeur totale de la structure supérieure (hors protections latérales)	2705 mm	2705 mm
B Hauteur hors-tout (sommet de la cabine)	3390 mm	3390 mm
Hauteur hors-tout (hors OPG)	3180 mm	3180 mm
C Longueur hors-tout (corps de la machine)	5465 mm	5465 mm
D Longueur arrière	2985 mm	2985 mm
Rayon de rotation arrière	3020 mm	3020 mm
E Garde au sol (contrepoids)	1215 mm	1215 mm
F Hauteur du corps de la machine (au dessus du capot moteur)	2895 mm	2895 mm
G Garde au sol	495 mm	495 mm
H Longueur de chaîne au contact au sol	4030 mm	4030 mm
I Longueur de chaîne	4955 mm	4955 mm
J Voie des chaînes	2590 mm	2390 mm
K Largeur d'un patin	600, 700 mm	600, 700 mm
L Larg. du châssis hors-tout avec patin de 600 mm	3190 mm	2990 mm
Larg. du châssis hors-tout avec patin de 700 mm	3290 mm	3090 mm

### Dimensions pour le transport

### Flèche à volée variable

	2,65 m	3,2 m	3,5 m
M Longueur pour transport	10140 mm	10110 mm	10050 mm
N Longueur sur sol (transport) PC290LC-11	6825 mm	6155 mm	5765 mm
Longueur sur sol (transport) PC290NLC-11	6825 mm	6155 mm	5765 mm
O Hauteur hors-tout (sommet de la flèche)	3565 mm	3620 mm	3730 mm

### Poids opérationnel (env.)

### Flèche à volée variable

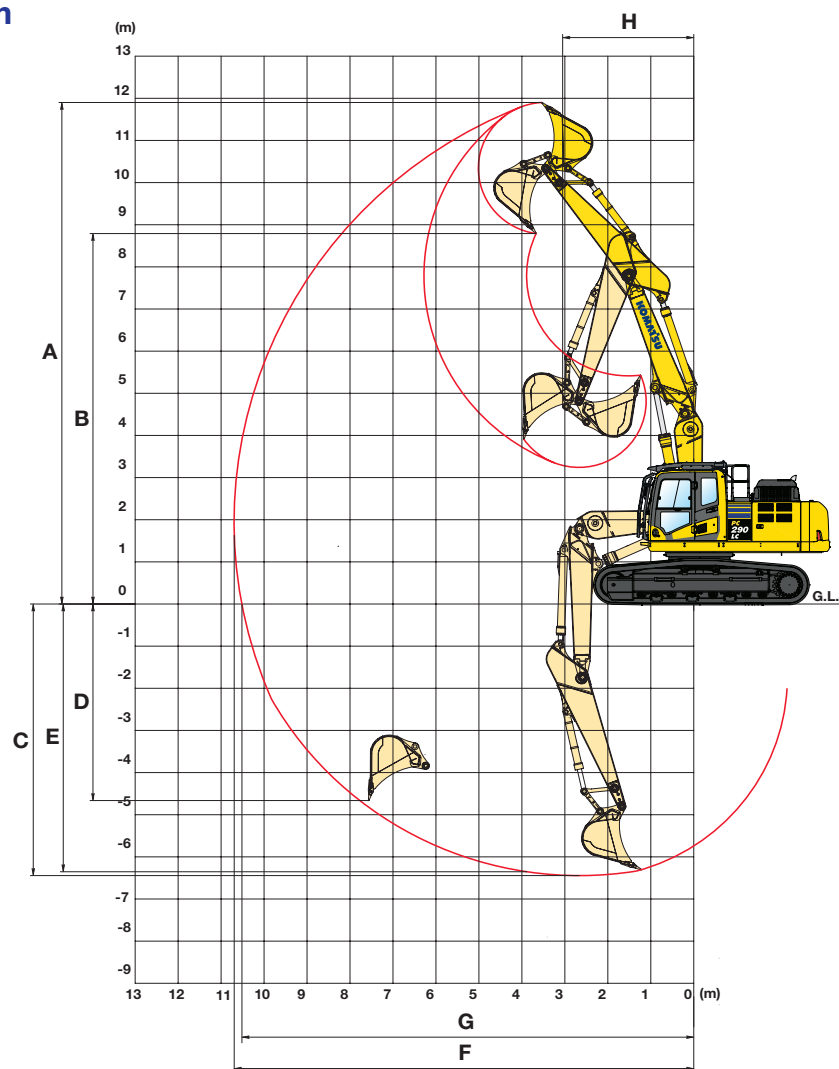
PC290LC-11		
Patins triple arête	Poids opérationnel	Pression au sol
600 mm	32055 kg	0,63 kg/cm <sup>2</sup>
700 mm	32455 kg	0,53 kg/cm <sup>2</sup>
PC290NLC-11		
Patins triple arête	Poids opérationnel	Pression au sol
600 mm	31955 kg	0,60 kg/cm <sup>2</sup>
700 mm	32355 kg	0,51 kg/cm <sup>2</sup>

Poids opérationnel incluant équipements de travail spécifiés, avec balancier de 3,2 m, godet de 830 kg, opérateur, lubrifiants, liquide de refroidissement, réservoir de carburant plein.



## Flèche à volée variable de démolition

### Rayon d'action



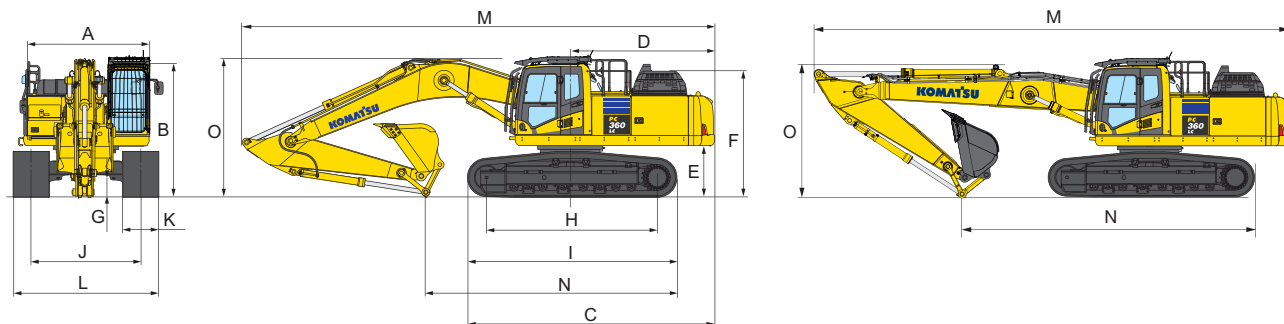
#### PC290LC/NLC-11

#### Flèche à volée variable

Longueur balancier	2,65 m	3,2 m	3,5 m
A Hauteur max. d'excavation	11295 mm	11880 mm	12065 mm
B Hauteur max. de déversement	8315 mm	8785 mm	8985 mm
C Profondeur max. d'excavation	5870 mm	6430 mm	6715 mm
D Profondeur max. d'excavation en paroi verticale	4535 mm	5250 mm	5440 mm
E Profondeur max. d'excavation sur une longueur de 2,44 m	5775 mm	6340 mm	6630 mm
F Portée max. d'excavation	10120 mm	10675 mm	10945 mm
G Portée max. d'excavation au niveau du sol	9935 mm	10495 mm	10770 mm
H Rayon de rotation min.	3190 mm	3055 mm	3110 mm
Poids max. recommandé de l'accessoire (LC)*	3750 kg	3450 kg	3300 kg
Charge max. axe de godet (LC)	4640 kg	4190 kg	4090 kg
Poids max. recommandé de l'accessoire (NLC)*	3400 kg	3100 kg	2950 kg
Charge max. axe de godet (NLC)	4640 kg	3890 kg	3790 kg

\* Le fabricant d'accessoires est responsable de recommander les accessoires adéquats sur base des données disponibles relatives à la performance de la machine.

## PC360LC/NLC-11



Dimensions	Flèche monobloc		Flèche droite	
	PC360LC-11	PC360NLC-11	PC360LC-11	PC360NLC-11
A Largeur hors-tout (structure supérieure)	3050 mm	3050 mm	3050 mm	3050 mm
Largeur totale de la structure supérieure (hors protections latérales)	2995 mm	2995 mm	2995 mm	2995 mm
B Hauteur hors-tout (sommet de la cabine)	3365 mm	3365 mm	3365 mm	3365 mm
Hauteur hors-tout (hors OPG)	3160 mm	3160 mm	3160 mm	3160 mm
C Longueur hors-tout (corps de la machine)	5885 mm	5885 mm	5885 mm	5885 mm
D Longueur arrière	3405 mm	3405 mm	3405 mm	3405 mm
Rayon de rotation arrière	3445 mm	3445 mm	3445 mm	3445 mm
E Garde au sol (contrepoids)	1185 mm	1185 mm	1185 mm	1185 mm
F Hauteur du corps de la machine (au dessus du capot moteur)	2920 mm	2920 mm	2920 mm	2920 mm
G Garde au sol	500 mm	500 mm	500 mm	500 mm
H Longueur de chaîne au contact au sol	4030 mm	4030 mm	4030 mm	4030 mm
I Longueur de chaîne	4955 mm	4955 mm	4955 mm	4955 mm
J Voie des chaînes	2590 mm	2390 mm	2590 mm	2390 mm
K Largeur d'un patin	600, 700 mm	600, 700 mm	600, 700 mm	600, 700 mm
L Larg. du châssis hors-tout avec patin de 600 mm	3190 mm	2990 mm	3190 mm	2990 mm
Larg. du châssis hors-tout avec patin de 700 mm	3290 mm	3090 mm	3290 mm	3090 mm

Dimensions pour le transport	Flèche monobloc		Flèche droite	
	2,6 m	3,2 m	2,6 m	3,2 m
M Longueur pour transport	11180 mm	11145 mm	11575 mm	11505 mm
N Longueur sur sol (transport) PC360LC-11	6760 mm	5935 mm	7965 mm	7045 mm
Longueur sur sol (transport) PC360NLC-11	6760 mm	5935 mm	7965 mm	7045 mm
O Hauteur hors-tout (sommet de la flèche)	3425 mm	3340 mm	2885 mm	3095 mm

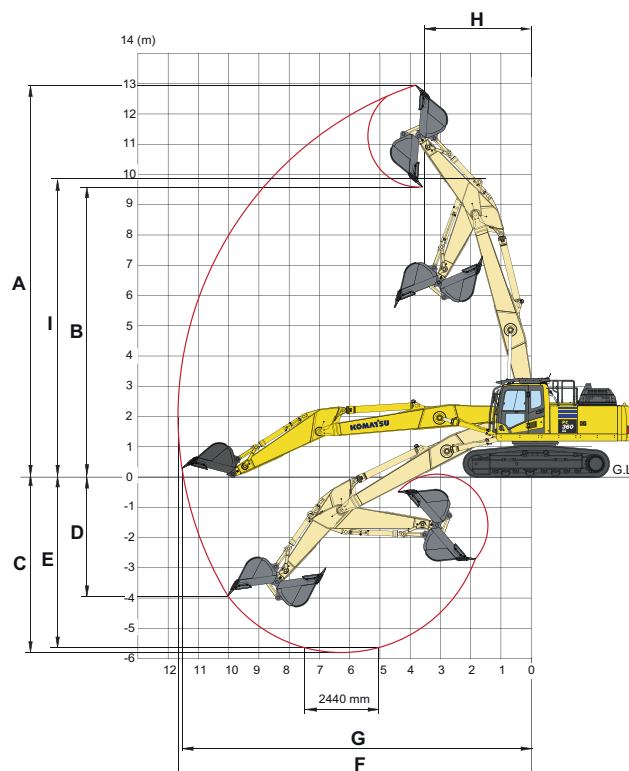
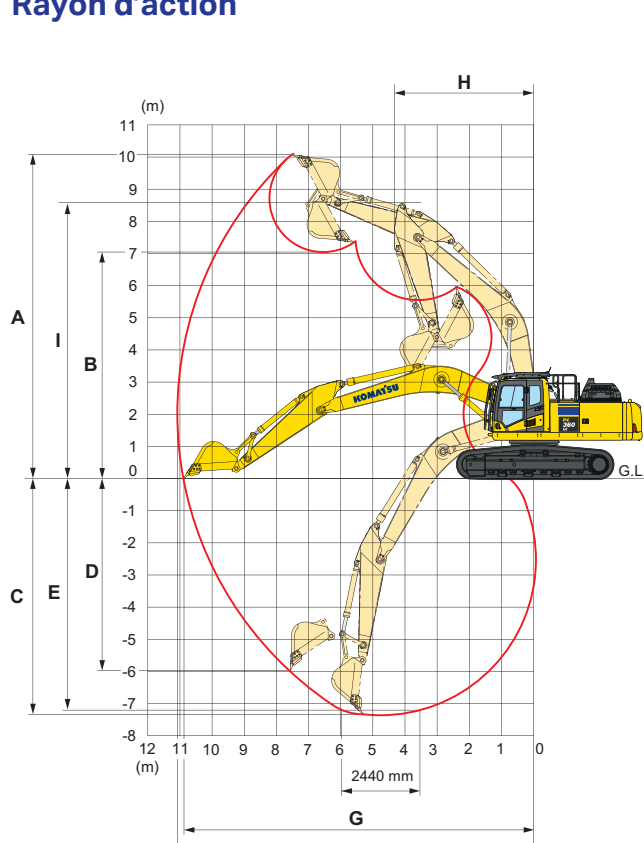
### Poids opérationnel (env.)

PC360LC-11	Flèche monobloc		Flèche droite	
	Poids opérationnel	Pression au sol	Poids opérationnel	Pression au sol
Patins triple arête				
600 mm	36890 kg	0,69 kg/cm <sup>2</sup>	36950 kg	0,69 kg/cm <sup>2</sup>
700 mm	37270 kg	0,60 kg/cm <sup>2</sup>	37330 kg	0,60 kg/cm <sup>2</sup>
PC360NLC-11	Flèche monobloc		Flèche droite	
	Poids opérationnel	Pression au sol	Poids opérationnel	Pression au sol
Patins triple arête				
600 mm	36790 kg	0,69 kg/cm <sup>2</sup>	36850 kg	0,69 kg/cm <sup>2</sup>
700 mm	37170 kg	0,60 kg/cm <sup>2</sup>	37230 kg	0,60 kg/cm <sup>2</sup>

Poids opérationnel incluant équipements de travail spécifiés, avec balancier de 3,2 m, godet de 1700 kg, opérateur, lubrifiants, liquide de refroidissement, réservoir de carburant plein.

## Flèche monobloc / droite de démolition

### Rayon d'action

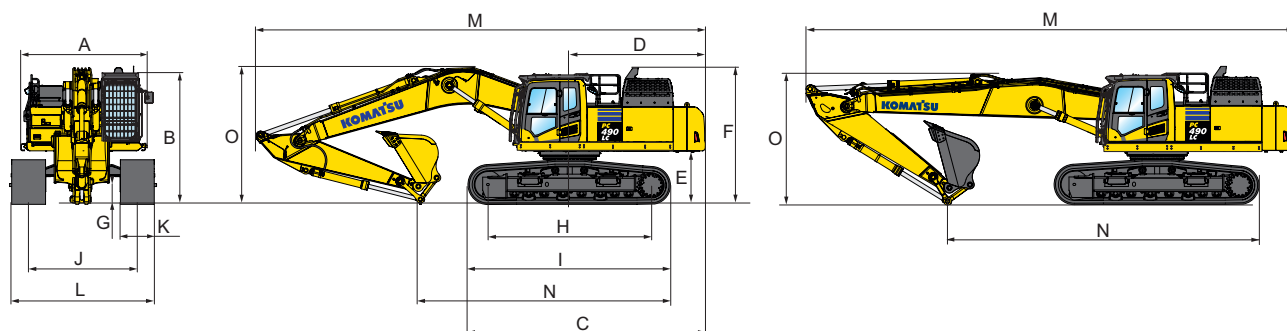


PC360LC/NLC-11		Flèche monobloc		Flèche droite	
Longueur balancier		2,6 m	3,2 m	2,6 m	3,2 m
A	Hauteur max. d'excavation	9965 mm	10210 mm	12485 mm	12940 mm
B	Hauteur max. de déversement	6895 mm	7110 mm	9120 mm	9580 mm
C	Profondeur max. d'excavation	6705 mm	7380 mm	5150 mm	5775 mm
D	Profondeur max. d'excavation en paroi verticale	5880 mm	6480 mm	3305 mm	3910 mm
E	Profondeur max. d'excavation sur une longueur de 2,44 m	6520 mm	7180 mm	4965 mm	5615 mm
F	Portée max. d'excavation	10550 mm	11100 mm	11095 mm	11690 mm
G	Portée max. d'excavation au niveau du sol	10355 mm	10920 mm	10955 mm	11560 mm
H	Rayon de rotation min.	4400 mm	4310 mm	3570 mm	3715 mm
I	Hauteur max. de rotation min.	8570 mm	8520 mm	9840 mm	9825 mm
Poids max. recommandé de l'accessoire (LC)*		4450 kg	4050 kg	4450 kg	4050 kg
Charge max. axe de godet (LC)		5450 kg	4950 kg	4940 kg	4590 kg
Poids max. recommandé de l'accessoire (NLC)*		4000 kg	3700 kg	4000 kg	3700 kg
Charge max. axe de godet (NLC)		5015 kg	4565 kg	4540 kg	4190 kg

\* Le fabricant d'accessoires est responsable de recommander les accessoires adéquats sur base des données disponibles relatives à la performance de la machine.



## PC490LC-11



Dimensions	Flèche monobloc	Flèche droite
A Largeur hors-tout (structure supérieure)	3060 mm	3060 mm
Largeur totale de la structure supérieure (hors protections latérales)	2995 mm	2995 mm
B Hauteur hors-tout (sommet de la cabine)	3525 mm	3525 mm
Hauteur hors-tout (hors OPG)	3360 mm	3360 mm
C Longueur hors-tout (corps de la machine)	6300 mm	6300 mm
D Longueur arrière	3605 mm	3605 mm
Rayon de rotation arrière	3645 mm	3645 mm
E Garde au sol (contrepoids)	1385 mm	1385 mm
F Hauteur du corps de la machine (au dessus du capot moteur)	3630 mm	3630 mm
G Garde au sol	700 mm	700 mm
H Longueur de chaîne au contact au sol	4350 mm	4350 mm
I Longueur de chaîne	5385 mm	5385 mm
J Voie des chaînes (position de travail)	2890 mm	2890 mm
K Largeur d'un patin	600, 700 mm	600, 700 mm
L Larg. du châssis hors-tout avec patins de 600 mm	3490 mm - 2990 mm	3490 mm - 2990 mm
Larg. du châssis hors-tout avec patins de 700 mm	3590 mm - 3090 mm	3590 mm - 3090 mm

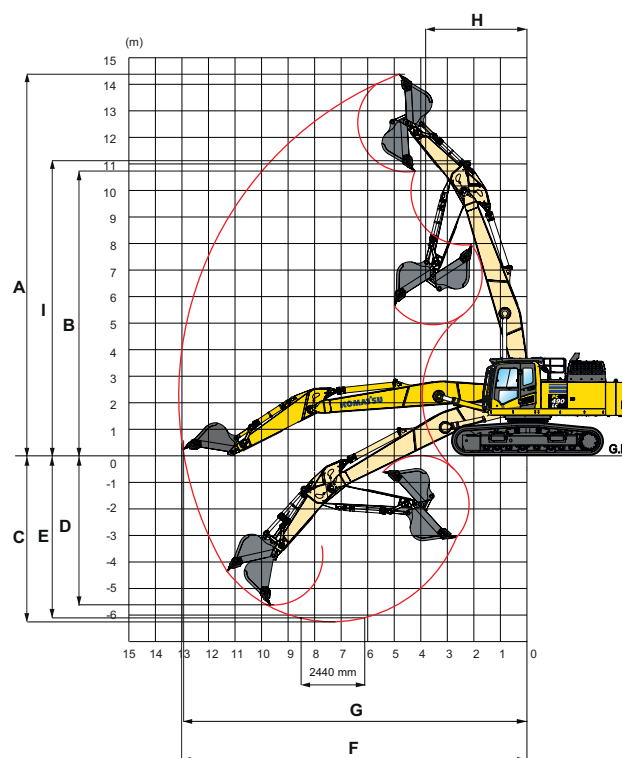
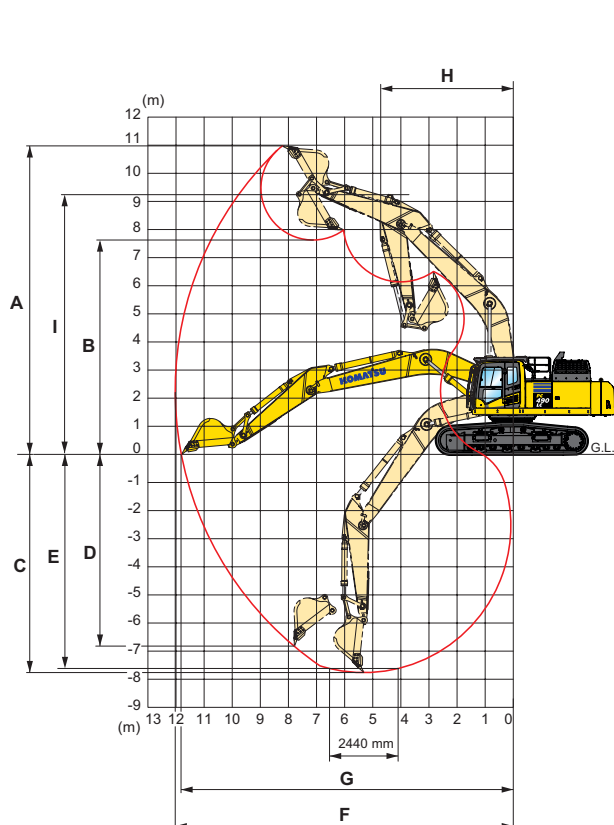
Dimensions pour le transport	Flèche monobloc		Flèche droite	
Longueur balancier	2,9 m	3,4 m	2,9 m	3,4 m
M Longueur pour transport	12000 mm	11930 mm	12880 mm	12810 mm
N Longueur sur sol (transport)	7620 mm	6875 mm	9130 mm	8385 mm
O Hauteur hors-tout (sommet de la flèche)	3670 mm	3635 mm	3455 mm	3420 mm

Poids opérationnel (env.)	Flèche monobloc		Flèche droite	
Patins triple arête	Poids opérationnel	Pression au sol	Poids opérationnel	Pression au sol
600 mm	48375 kg	0,84 kg/cm <sup>2</sup>	48590 kg	0,85 kg/cm <sup>2</sup>
700 mm	48875 kg	0,73 kg/cm <sup>2</sup>	49090 kg	0,74 kg/cm <sup>2</sup>

Poids opérationnel incluant équipements de travail spécifiés, avec balancier de 3,4 m, godet de 1915 kg, opérateur, lubrifiants, liquide de refroidissement, réservoir de carburant plein.

# Flèche monobloc / droite de démolition

## Rayon d'action



### PC490LC-11

### Flèche monobloc

### Flèche droite

Longueur balancier	2,9 m	3,4 m	2,9 m	3,4 m
A Hauteur max. d'excavation	10350 mm	10980 mm	14025 mm	14380 mm
B Hauteur max. de déversement	7145 mm	7630 mm	10350 mm	10700 mm
C Profondeur max. d'excavation	7280 mm	7755 mm	5810 mm	6255 mm
D Profondeur max. d'excavation en paroi verticale	5635 mm	6805 mm	4000 mm	4360 mm
E Profondeur max. d'excavation sur une longueur de 2,44 m	7090 mm	7615 mm	5630 mm	6105 mm
F Portée max. d'excavation	11445 mm	12030 mm	12680 mm	13120 mm
G Portée max. d'excavation au niveau du sol	11215 mm	11810 mm	12500 mm	12960 mm
H Rayon de rotation min.	4810 mm	4735 mm	3835 mm	3700 mm
I Hauteur max. de rotation min.	8553 mm	9825 mm	11115 mm	11115 mm
Poids max. recommandé de l'accessoire (LC)*	5750 kg	5350 kg	5750 kg	5350 kg
Charge max. axe de godet (LC)	7865 kg	7315 kg	6360 kg	5960 kg

\* Le fabricant d'accessoires est responsable de recommander les accessoires adéquats sur base des données disponibles relatives à la performance de la machine.

## Notes

[illegible]



## Pelles hydrauliques de démolition

[illegible]

## Équipements standards et optionnels

### Moteur et pièces connexes

Moteur diesel Komatsu, turbocompressé, injection directe à rampe commune haute pression	●
Conforme à la norme EU Stage V	●
Ventilateur de type aspiration avec protection radiateur (PC490 avec ventilateur réversible)	●
Système automatique de préchauffage moteur	●
Système de prévention de surchauffe moteur	●
Commande régime moteur	●
Fonction auto-décélération	●
Arrêt moteur automatique réglable en cas de ralenti prolongé	●
Arrêt moteur par clé	●
Démarrage moteur pouvant être sécurisé par mot de passe	●
Carburant diesel conforme à la norme EN590 Class 2/Grade D. Carburants paraffiniques (HVO, GTL, BTL) conformes à la norme EN 15940:2016	●

### Service et entretien

Désaération automatique du circuit carburant	●
Filtre à air à double élément avec auto-évacuateur de particules et indicateur de colmatage	●
Komtrax – Système de suivi à distance Komatsu (4G)	●
Programme Komatsu Care (des différences régionales s'appliquent)	●
Moniteur couleur compatible vidéo multifonctions avec système de contrôle de gestion de l'équipement (Equipment Management and Monitoring System, EMMS) et guidage pour une meilleure efficacité	●
Kit d'outils	●
Points de service	●
Système de graissage automatique (pour flèche monobloc)	○

### Châssis

Protections galets	●
Protection sous-châssis	●
Patins triple arête	●
Protection train de chaîne pleine longueur	○

### Transmission et freinage

Translation hydrostatique, 3 vitesses avec changement de vitesse automatique et réductions finales de type planétaire, freins hydrauliques de stationnement et de translation	●
Leviers de commande type PPC et pédales pour translation et direction	●

### Cabine

Cabine de démolition SpaceCab™ avec protections FOPS Komatsu ISO 10262 niveau 2 à grande visibilité. Pare-brise fixe en une pièce. Pare-brise et vitre de toit en verre laminé de sécurité, conforme aux normes EN356 Classe P5A et aux réglementations européennes en vigueur	●
Siège chauffant à haut dossier et suspension pneumatique avec support lombaire, accoudoirs réglables en hauteur montés sur console et ceinture de sécurité avec enrouleur	●
Climatisation automatique	●
Prise alimentation 12 / 24 V	●
Prises USB-A et USB-C	●
Barre utilitaire	●
Porte-gobelets et porte-revues	●
Caisson chaud et froid	●
Radio DAB+ avec Bluetooth®, USB, AUX et kit mains-libres	●
Nettoyage/essuyage de la vitre de toit	●
Siège confort premium	○
Accoudoirs ergonomiques réglables sur plusieurs positions (uniquement avec le siège confort premium)	○
Essuie-glace inférieur	○

### Système hydraulique

Système hydraulique HydrauMind à centre fermé à détection de charge électronique (E-CLSS)	●
Système de commande mutuelle de pompe et de moteur (PEMC)	●
Système de sélection de 6 modes de travail : mode puissance, mode économique, mode marteau, modes accessoire puissance et accessoires économique et mode levage	●
Fonction PowerMax	●
Leviers PPC pour la commande du balancier, de la flèche, du godet et de la rotation, avec curseur proportionnel pour la commande des outils et 3 boutons auxiliaires	●
Préparation pour attache rapide hydraulique	●
Fonctions hydrauliques additionnelles	●
Ligne de drain pour accessoires	●
Contrôle des Accessoires Intégré Komatsu (KIAC)	●
Leviers très ergonomiques à faible effort d'utilisation et à course courte (uniquement avec le siège confort premium)	○

### Équipement de travail

Biellette de godet renforcée	●
Flèche monobloc	○
Flèche droite (PC240/290/360/490)	○
Flèche à volée variable (PC240/290)	○
Protection du vérin de godet	○
Godets Komatsu	○
Accessoires Komatsu	○

## Équipement de sécurité

Système KomVision de vision panoramique	●
Avertisseur sonore électrique	●
Avertisseur de surcharge	●
Alarme sonore de déplacement	●
Clapets de sécurité sur vérins de flèche	●
Clapet de sécurité sur vérin de balancier	●
Mains courantes haute visibilité	●
Rétroviseurs (réglables sans outil)	●
Coupe-circuit général	●
Cabine ROPS conformément à ISO 12117-2:2008	●
Commutateur d'arrêt d'urgence du moteur	●
Ceinture de sécurité avec voyant	●
Système de détection du point mort des manipulateurs et leviers	●
Protection frontale OPG niveau II (FOPS), à charnière	●
Protection OPG niveau II sur le dessus (FOPS)	●

## Système d'éclairage LED

Phares de travail : 2 sur tourelle	●
Eclairage d'accompagnement	●
Phares de travail supplémentaires (#1) : 2 sur toit de cabine (avant), 1 sur toit de cabine (arrière), 1 sur flèche (droite), 1 sur contrepoids, gyrophare	○
Phares de travail supplémentaires (#2) : 4 sur toit de cabine (avant), 1 sur toit de cabine (arrière), 1 sur flèche (droite), 1 sur contrepoids, 2 sur tourelle (gauche + droite), gyrophare	○

## Autres équipements

Contrepoids standard	●
Points de graissage regroupés pour couronne d'orientation	●
Pompe électrique de remplissage carburant à coupure automatique	●
Protections latérales pour usage sévère	●
Protections à usage sévère sous la tourelle	●
Huile biodégradable pour circuit hydraulique	○
Couleur client	○

Autres équipements sur demande

- équipements standards
- équipements optionnels

Toutes les spécifications sont données à titre indicatif et sont susceptibles d'être modifiées à tout moment.  
Les illustrations peuvent différer des modèles standards. La version standard et les équipements dépendent du pays de diffusion de ces machines.

---

Votre partenaire Komatsu :

**KOMATSU**

[komatsu.eu](https://www.komatsu.eu)

