

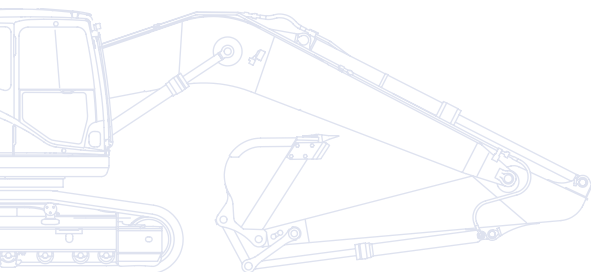
# KOMATSU



**PC**  
**490**



## Hydraulikbagger **PC490/LC-10**



**MOTORLEISTUNG**  
270 kW / 367 PS @ 1.900 U/min

**BETRIEBSGEWICHT**  
PC490-10: 46.630 - 47.570 kg  
PC490LC-10: 46.910 - 48.400 kg

**LÖFFELVOLUMEN**  
max. 3,50 m<sup>3</sup>

# Auf einen Blick

Basierend auf der EU Stufe IIIB Motorenplattform präsentiert Komatsu die neueste Generation von Hydraulikbaggern und schreibt die Erfolgsgeschichte aus unübertroffener Qualität, Rundum-Kundendienst sowie der Verpflichtung zu Arbeitssicherheit und Umweltschutz fort. Gestiegene Motorleistung, geringerer Kraftstoffverbrauch und reduzierte Emissionen sind Ergebnis des konsequenten Einsatzes eines fortschrittlichen, elektronischen Motorenmanagementsystems. Motorlufthaushalt, Kraftstoffeinspritzung und Verbrennungsparameter sind perfekt aufeinander abgestimmt und ermöglichen dadurch eine weitere Reduzierung der Emission von Dieselpartikeln und Stickoxiden. Auf das Leistungsversprechen der Serie 10 ist Verlass!

## Leistungsstark und umweltfreundlich

- Verbrauchsarmer Motor gem. EU Stufe IIIB
- Kraftstoffsparende Motor- und Hydrauliktechnologie
- Einstellbare Eco-Anzeige und Leerlaufwarnung
- Weniger Verschmutzung

## Extrem vielseitig

- Breites Einsatzspektrum
- 6 wählbare Betriebsarten
- 2 Ausleger-Betriebsarten
- Große Variantenvielfalt
- Enorme Vielseitigkeit – ab Werk



# PC490-10

**MOTORLEISTUNG**  
270 kW / 367 PS @ 1.900 U/min

**BETRIEBSGEWICHT**  
PC490-10: 46.630 - 47.570 kg  
PC490LC-10: 46.910 - 48.400 kg

**LÖFFELVOLUMEN**  
max. 3,50 m<sup>3</sup>

## Erstklassiger Fahrerkomfort

- Luftgefederter Bedienplatz
- Geräuscharmes Design
- Vibrationsarme Bauweise
- Großer, hochauflösender Breitbild-Monitor
- Erhöhte Bedienerfreundlichkeit



## Maximale Sicherheit

- Safe SpaceCab™ Fahrerhaus, mit ROPS gemäß ISO 12117-2:2008
- Kompaktes Rückfahrkamerasystem
- Sicherer Arbeitsplatz
- Sicherer Zugang zum Fahrerhaus, einfache Wartung
- FOPS (Falling Object Protection System) (optional)

**KOMTRAX**

Komatsu Wireless  
Monitoring System



## Bewährte Komatsu-Qualität

- Zuverlässig und effizient
- Robuste Bauweise
- Qualitätskomponenten von Komatsu
- Flächendeckendes Händlernetzwerk für effizienten Kundendienst

# Extrem vielseitig

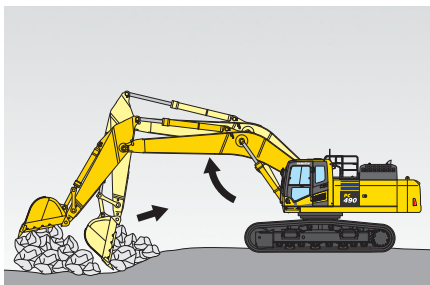
## Breites Einsatzspektrum

Leistungsstark und präzise zu bedienen: Der Komatsu PC490-10 wird den gestellten Anforderungen mit Leichtigkeit gerecht. Die Maschine eignet sich optimal für den Einsatz auf Großbaustellen oder auf engstem Raum. Ob bei Masenaushub, Graben ziehen oder bei der Baustelleneinrichtung - der PC490-10 ist die ideale Wahl. Mit dem Komatsu-Hydrauliksystem sind höchste Produktivität und optimale Bedienbarkeit garantiert.

## 6 wählbare Betriebsarten

Power-, Hub-, Hammer-, Economy-, Anbaugeräte-Power-, und Anbaugeräte-Economy-Modus gewährleisten, dass der PC490-10 die notwendige Leistung mit minimalem Kraftstoffverbrauch liefert. In der Economy-Betriebsart lassen sich Leistung und Kraftstoffverbrauch optimal an die Einsatzanforderungen anpassen. Über das zukunftsweisende Breitbild-Monitoringsystem kann der Ölstrom der Zusatzhydraulik bequem eingestellt werden.

## Zwei Ausleger-Betriebsarten



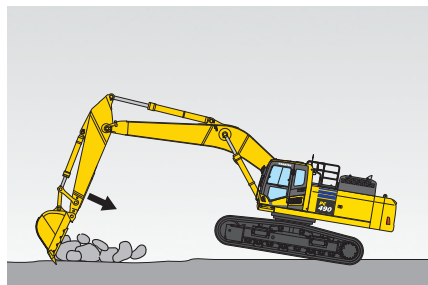
„Sanft“-Modus  
Der Ausleger gibt nach, die Maschinenfront wird weniger stark angehoben.

## Enorme Vielseitigkeit

Zur weiteren Optimierung der Einsatzvielfalt des PC490-10 sind ein oder zwei zusätzliche Hydraulikfunktionen für Anbaugeräte erhältlich. Eine der Zusatzfunktion lässt sich über ein Pedal oder einen Schiebetaster auf dem Joystick steuern, die andere über einen Schiebetaster auf dem Joystick. Zehn zusätzliche, individuell konfigurierbare Speichereinstellungen sind verfügbar. In Kombination mit der serienmäßigen Vorbereitung für hydraulische Schnellwechslerbetätigung ist der Wechsel zwischen den Einsatzarten jetzt noch einfacher.

## Große Variantenvielfalt

Der PC490-10 ist in Heavy-Duty-Spezifikation erhältlich, dazu gehören: kurzer 6,7 m Ausleger, Zweistegbodenplatten, Laufrollenschutz über die gesamte Laufwerkslänge, optionaler FOPS-Dachschutz und optionales FOPS-Frontschutzgitter. Diese Ausrüstung wurde speziell für höchste Hubkräfte und Produktivität unter härtesten Einsatzbedingungen entwickelt.



„Power“-Modus  
Der Ausleger verfügt über höchste Grab- und Eindringkräfte.





# Leistungsstark und umweltfreundlich

## Neue Motorentechnologie von Komatsu

Der Komatsu SAA6D125E-6 Motor leistet 270 kW/367 PS und erfüllt die Emissionsvorgaben gem. EU Stufe IIIB. Turbolader mit variabler Geometrie, direkte Kraftstoffeinspritzung mit Hochdruck Common Rail, Ladeluftkühlung und die gekühlte Abgasrückführung sorgen für maximale Leistung, höchste Kraftstoffeffizienz und Unterschreitung der geltenden Emissionsvorschriften.

## Kraftstoffsparende Motor- und Hydrauliktechnologie

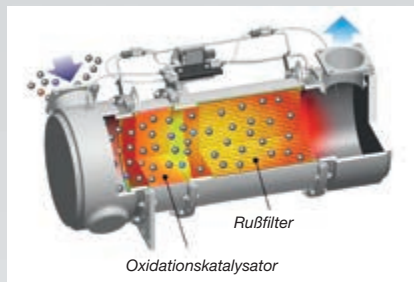
Der PC490-10 ist mit einer variablen Pumpen-Motorsteuerung und einer Niedrig-Leerlauf-Automatik ausgestattet. Die neue Motor- und Pumpensteuerung reduziert erheblich den Kraftstoffverbrauch und garantiert gleichzeitig Effizienz und Feinststeuerbarkeit sowohl einfacher als auch überlagernder Bewegungen.

## Einstellbare Eco-Anzeige und Leerlaufwarnung

Die Eco-Anzeige kann auf einen Zielwert programmiert werden, um den Fahrer zum Kraftstoffsparen und effizienten Arbeiten zu ermuntern. Um darüber hinaus unnötigen Kraftstoffverbrauch zu verringern, wird auf der Anzeige nach 5 Minuten Leerlauf eine entsprechende Warnung angezeigt.

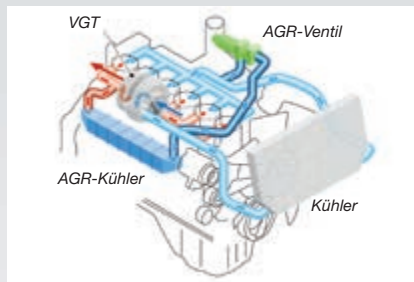
### Komatsu Dieselpartikelfilter (KDPF)

Der hocheffiziente Dieselpartikelfilter von Komatsu filtert mehr als 90% der Rußpartikel aus den Abgasen. Während der aktiven und passiven Regeneration werden die im Filter abgelagerten Partikel im Oxidationskatalysator verbrannt ohne dass der Einsatz dafür unterbrochen werden muss.



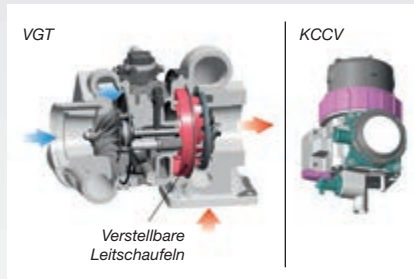
### Abgasrückführung (AGR)

Die gekühlte Abgasrückführung ist eine marktübliche Komponente der Komatsu-Motoren. Die verbesserte Leistung des AGR-Systems reduziert NOx-Emissionen auf ein Minimum und sorgt gleichzeitig für eine gesteigerte Motorleistung.



### Turbolader mit variabler Geometrie (VGT)

Der VGT sorgt in jedem Drehzahlbereich und unter jeder Last für den optimalen Luftstrom zur Verbrennungskammer. Das Resultat sind saubere Abgase und gesteigerte Kraftstoffeffizienz bei gleichbleibender hoher Leistung.

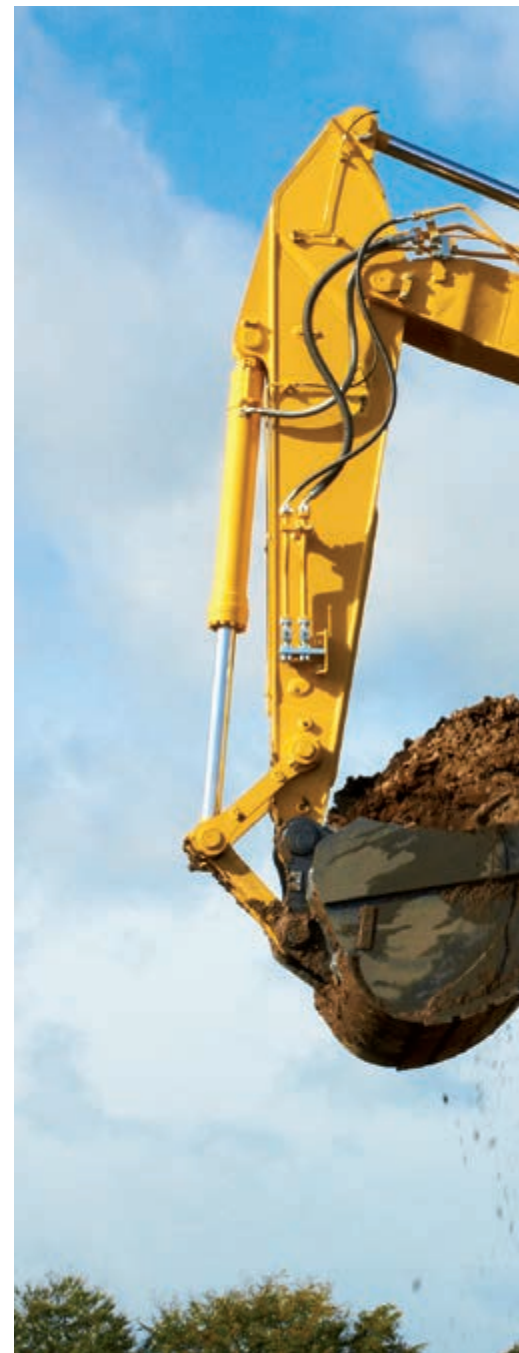
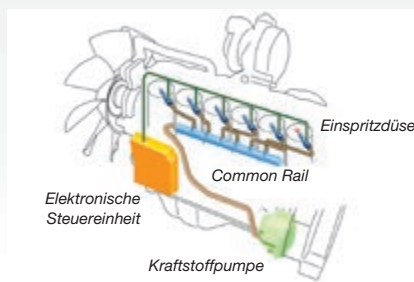


### Komatsu Kurbelgehäuseentlüftung (KCCV)

Die Abgase des Kurbelgehäuses (sog. Durchblasgase) werden durch den CCV-Filter geleitet. Der aus den Abgasen gefilterte Ölnebel gelangt zurück ins Kurbelgehäuse. Die gefilterten Gase werden der Verbrennung zugeführt.

### High-Pressure Common Rail (HPCR)

Die Computersteuerung der mehrstufigen Hochdruck-Common-Rail-Kraftstoffeinspritzung sorgt dafür, dass jederzeit nur die exakt benötigte Menge verdichteter Kraftstoff in die Verbrennungskammer gelangt. So wird garantiert, dass der Kraftstoff vollständig verbrennt und saubere Abgase ausgestoßen werden.



## Weniger Verschmutzung

Der PC490-10 ist serienmäßig mit einer einfach zu bedienenden und selbstabschaltenden Betankungspumpe versehen. Um ein Auslaufen oder ein Entzünden an heißen Komponenten zu verhindern, sind ein spezieller Überlaufschutz und Spezialschäume verbaut.



# Erstklassiger Fahrerkomfort

## Neu entwickeltes, komfortables Fahrerhaus

Das neu entwickelte, komfortable Fahrerhaus ist mit einem luftgefederten Fahrerplatz ausgestattet. Seitenkonsolen und der komplett einstellbare, beheizte Fahrersitz mit hoher Rückenlehne sorgen für verbesserten Fahrerkomfort.

## Erhöhter Fahrerkomfort

Mit einem Audioanschluss (MP3-Anschluss), 12 V und 24 V Stromversorgung und mehr Ablagefläche im Innenraum bietet das Fahrerhaus maximalen Fahrerkomfort. Die serienmäßige Klimaautomatik - mit wenigen Handgriffen am Monitor-system einstellbar - gewährleistet ein gleichbleibendes Wohlfühlklima im Fahrerhaus.

## Geräuscharmes Design

Die Hydraulikbagger der Serie 10 von Komatsu haben geringste Außen-geräuschpegel und sind insbesondere für Arbeiten auf engstem Raum oder innerstädtische Einsätze bestens geeignet. Dank der reduzierten Lüfterdrehzahl, dem großvolumigen Kühler sowie der optimalen Anordnung von Dämmmaterialien liegt der Geräuschpegel im Fahrerhaus auf PKW-Niveau.

## Vibrationsarme Bauweise

Die maschineneigene Standsicherheit des PC490-10 in Kombination mit der verwindungssteifen Bauweise und der auf mehrschichtigen, gefederten Viskosedämpfern gelagerten Kabine reduzieren spürbar die Vibrationen am Fahrersitz.



Klimaautomatik



Warmhalte- und Kühlbox



Joysticks mit Proportionalsteuerung für Anbaugeräte





## Großer, hochauflösender Breitbild-Monitor

Mit dem selbsterklärend aufgebauten Monitorsystem hat der Fahrer Zugriff auf alle wichtigen Daten und Einstellmöglichkeiten des EMMS (Equipment Management and Monitoring System). Über das individuell anpassbare, 25-sprachige Monitorsystem sind alle wichtigen Maschinendaten auf einen Blick einsehbar. Die einfache, intuitive Bedienung erleichtert dem Fahrer den Zugriff auf eine Vielzahl von weiteren Funktionen und Betriebsparametern. Ein sicheres, planvolles und flüssiges Arbeiten wird so erst möglich.



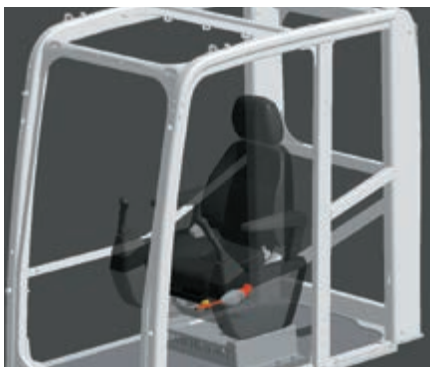
# Maximale Sicherheit

## Safe SpaceCab™-Fahrerhaus

Die neue Kabine mit ROPS gemäß ISO 12117-2:2008 schützt den Fahrer optimal. Röhrenförmige Verstärkungen in der Kabinenstruktur bieten eine hohe Festigkeit und können bei einem Unfall die Aufprallenergie bestmöglich abfangen. Auch bei einem Überschlag der Maschine bleibt ein angeschnallter Fahrer im sicheren Bereich. Der Komatsu PC490-10 kann optional mit einem FOPS-Dachschutz und schwenkbarem Frontschutz gemäß ISO 10262 Stufe 2 ausgestattet werden.

## Sichere und einfache Wartung

Rotierende oder heiße Komponenten sind gegen unabsichtliches Berühren geschützt. Dank der Trennung von Motor- und Pumpenraum kann im Fall eines Schlauchbruchs kein Öl auf den betriebsheißen Motor spritzen. Die nach hinten klappbare Motorhaube mit um den Motorraum angebrachten, rutschfesten Oberflächen garantieren den sicheren und einfachen Zugang zum Motor von allen Seiten. Besonders robuste Handläufe tragen weiterhin zu dem hohen Sicherheitsniveau bei.



Safe SpaceCab™-Fahrerhaus

## Sicherer Arbeitsplatz

Die Sicherheitsausstattung des Komatsu PC490-10 entspricht den neuesten Industrienormen und gewährleistet größtmögliche Sicherheit außerhalb und innerhalb der Maschine. Der akustische Fahralarm erhöht zusätzlich die Sicherheit am Einsatzort. Die extrem rutsch- und verschleißfesten Oberflächen der Trittstufen geben optimalen Halt beim Zugang zur Maschine.

## Rückfahrkamerasystem

Über einen Breitbildmonitor bietet das serienmäßige Rückfahrkamerasystem eine hervorragende Sicht auf den hinteren Arbeitsbereich. Die kompakte Kamera ist einstellbar und in das Gegengewicht integriert. Eine weitere Kamera kann optional an der rechten Maschinenseite angebracht werden.



Kompaktes Rückfahrkamerasystem



Große Handläufe





# Bewährte Komatsu-Qualität

## Zuverlässig und effizient

Produktivität ist der Schlüssel zum Erfolg. Daher werden alle Hauptkomponenten des PC490-10 von Komatsu entwickelt und hergestellt. Entscheidende Maschinenfunktionen sind perfekt aufeinander abgestimmt, was hochzuverlässige und produktive Maschineneinsätze garantiert.

## Robuste Bauweise

Extrem robuste Bauweise, lange Haltbarkeit und exzellenter Kundendienst – für diese Werte steht jede Komatsu-Maschine. Einteilige Plattenstrukturen und Gussteile sorgen für eine optimale Lastverteilung. Hochverschleißfeste Verstärkungen an der Stielunterseite schützen die Arbeitsausrüstung vor äußeren Beschädigungen. Die gesteigerten Materialstärken am neuen, einzigartigen Laufwerk garantieren maximale Stabilität, eine verbesserte Hubkraft und optimale Haltbarkeit.

## Qualitätskomponenten von Komatsu

Komatsu-Maschinen werden mit Hilfe modernster Computertechnologie entwickelt, in umfassenden Testreihen geprüft und entsprechen den höchsten Einsatzanforderungen und Qualitätsansprüchen.

## Flächendeckendes Händlernetzwerk für effizienten Kundendienst

Das flächendeckende Händlernetzwerk von Komatsu bietet exzellenten Service und unterstützt Kunden beim erfolgreichen Flottenmanagement. An Kundenwünsche angepasste Wartungspakete und kürzeste Lieferzeiten von Ersatzteilen sorgen für höchste Produktivität und Leistungsfähigkeit Ihrer Komatsu-Maschine.



Auslegerfuß aus Stahlguss



Einteiliger Untergurt (Monoblockausleger)



# Komatsu Wireless Monitoring System

## Der einfache Weg zu maximaler Produktivität

KOMTRAX™ ist das Modernste, was die Wireless Monitoring Technologie zu bieten hat. Das System liefert eine Vielzahl an Informationen und ebnet damit den Weg für Spitzenleistungen Ihres Maschinenparks. Durch vorausschauende Planung präventiver Wartungsmaßnahmen lässt sich die Effizienz Ihres Unternehmens mit KOMTRAX™ erheblich steigern.

## Information

Sie erhalten schnelle Antworten auf alle Fragen, die Ihre Maschinen betreffen: Was machen diese gerade, wann sind sie im Einsatz, wo befinden sie sich, wie können sie effizienter eingesetzt werden und wann steht die nächste Wartung an? Per Satellit gelangen die Daten der Maschine auf Ihren Computer und zum Distributor, der so stets informiert ist und für Expertenanalysen und Rückmeldung zur Verfügung steht.

## Komfort

Mit KOMTRAX™ lässt sich Ihre Flotte bequem über das Internet verwalten – egal, wo Sie sich gerade befinden. Die ausgewerteten Daten werden zusammengefasst und übersichtlich in Form von Karten, Listen oder Diagrammen dargestellt. Dies ermöglicht Ihnen die vorausschauende Planung von Wartungseinsätzen, die rechtzeitige Beschaffung von Ersatzteilen oder eine erste Fehlersuche bevor die Komatsu-Techniker am Einsatzort eintreffen.

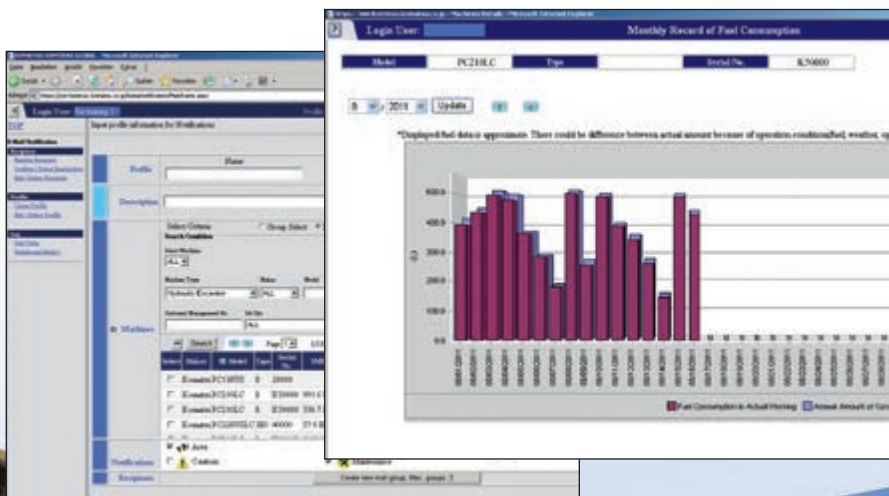


## Wissen ist Macht

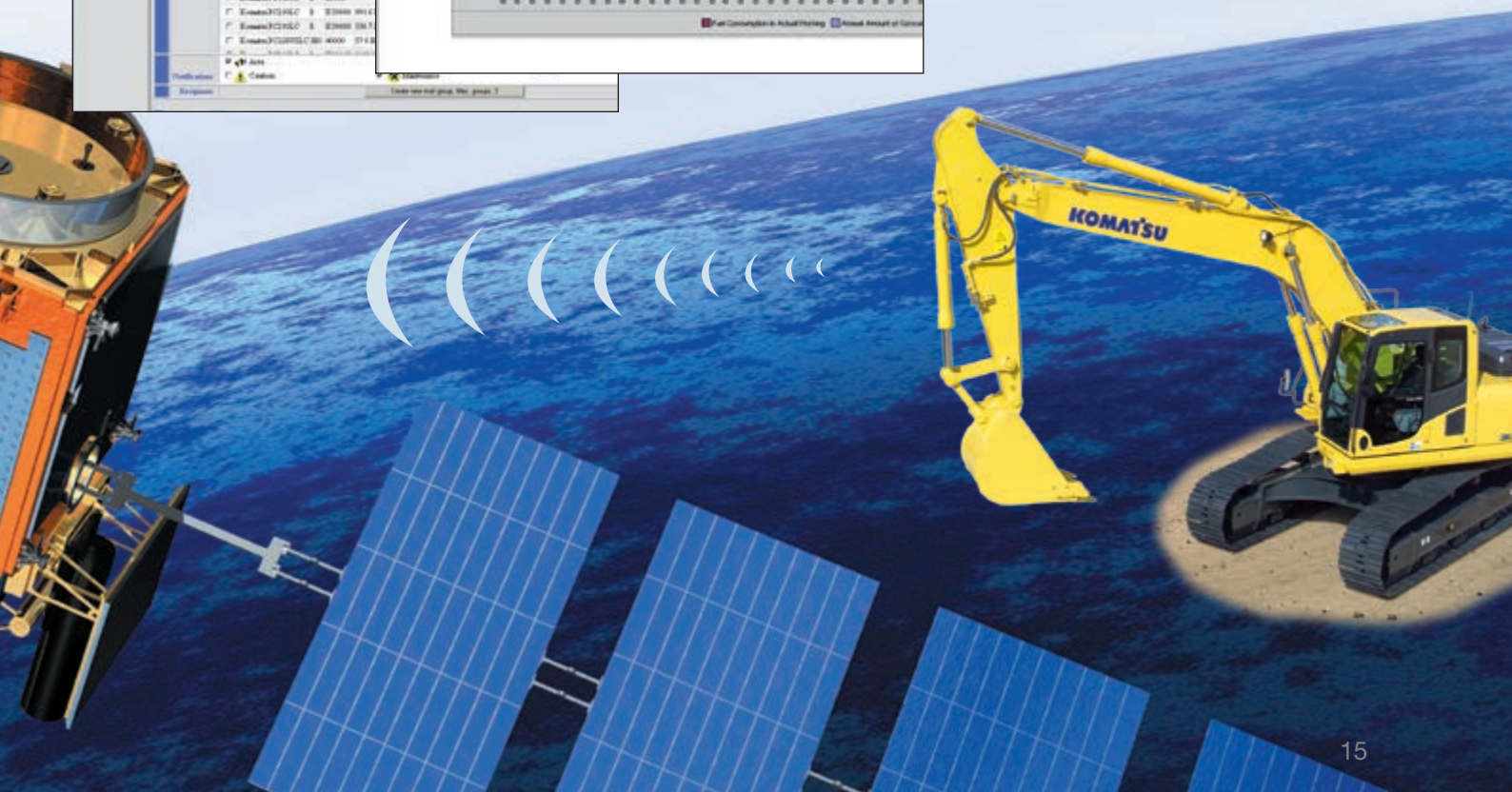
Die detaillierten Informationen, die KOMTRAX™ rund um die Uhr zur Verfügung stellt, ermöglichen Ihnen eine bessere tägliche und langfristige Einsatzplanung. Probleme werden erkannt, bevor sie auftreten, Wartungseinsätze können aufeinander abgestimmt und Stillstandzeiten auf ein Minimum reduziert werden. So sind Ihre Maschinen immer da, wo sie hingehören – im Einsatz auf der Baustelle.



In einer Webanwendung auf der geschützten Internetseite lassen sich mittels zahlreicher Suchparameter die jeweils relevanten Maschineninformationen filtern; z.B. Maschinenauslastung, Betriebsstundenzahl und verschiedene Warnhinweise.



Ein einfach lesbares Diagramm stellt den Kraftstoffverbrauch der Maschine dar und unterstützt Sie bei der Berechnung von Kraftstoffkosten und Planung von Betankungsfahrten.



# Einfache Wartung

## Einfache Reinigung der Kühler

Der schwenkbar gelagerte Klimaanlagenkühler und die nebeneinander angeordneten Motor-, Ladeluft- und Hydraulikölkühler ermöglichen eine einfache und schnelle Reinigung der Kühlflächen.



## Schneller Zugang zu Filtern und Kraftstoffablassventil

Der Motorölfilter, Kraftstofffilter und Kraftstoffablassventil sind leicht erreichbar.



## Regeneration des Dieselpartikelfilters

Die Rußpartikel, die sich im Dieselpartikelfilter angesammelt haben, werden durch die hohe Abgastemperatur regelmäßig automatisch verbrannt.



## Wasserabscheider

Dieses serienmäßige Bauteil verhindert von Anfang an Schäden im Kraftstoffsystem.



## Einfaches Reinigen

Der Fußraum ist dank leicht geneigter Fläche und Abflussöffnung sehr leicht zu reinigen.

## Geneigter Laufwerkrahmen

Die schräge Form des Laufwerkrahmens verhindert das Ansammeln von Schmutz.

## Langlebige Ölfilter

In den Hydraulikölfiltern kommen Hochleistungselemente mit extrem langen Wechselintervallen zum Einsatz. Die Wartungskosten werden dadurch deutlich gesenkt.



## Flexible Gewährleistung

Mit dem Kauf einer Komatsu-Maschine erhalten Sie Zugang zu einer Vielzahl an Serviceprogrammen. Beispielsweise bietet unsere flexible Gewährleistung entsprechend Ihrer individuellen Anforderungen erweiterte Gewährleistungsoptionen für Maschine und Komponenten und sorgt so für geringere Betriebskosten.





## MOTOR

Modell.....Komatsu SAA6D125E-6-A  
 Typ..... wassergekühlter 4-Takt Niederemissionsmotor,  
 mit Common-Rail-Direkteinspritzung und  
 Turbolader mit Ladeluftkühlung

Motorleistung  
 bei Nenndrehzahl..... 1.900 U/min  
 ISO 14396.....270 kW/367 PS  
 ISO 9249 (netto).....268 kW/364 PS

Zylinderzahl.....6  
 Bohrung × Hub.....125 × 150 mm  
 Hubraum..... 11,04 l

Batterien.....2 × 12 V/110 Ah  
 Lichtmaschine..... 24 V/60 A  
 Anlasser..... 24 V/11 kW

Luftfiltertyp..... Zweifach-Trockenluftfilter mit automatischer  
 Staubaustragung und Verschmutzungsanzeige  
 auf der Bedienkonsole

Kühlung..... Kühlerlüfter in Saugausführung mit Kühlerschutzgitter  
 Kühlerlüfter.....hydraulisch mit Umkehrfunktion

## HYDRAULIKSYSTEM

Typ..... HydraMind. (elektronisches Load-Sensing-System mit  
 Druckausgleichsventilen im geschlossenen Kreislauf)

Zusätzliche Steuerkreise..... bis zu 2 weitere Steuerkreise mit  
 Proportionalsteuerung können eingebaut werden

Hauptpumpe.....2 regelbare Schrägscheiben-Kolbenpumpen für  
 Ausleger, Stiel, Löffel, Schwenk- und Fahrtrieb

Max. Fördermenge.....2 × 345 l/min

Einstellungen Überdruckventile

Standard.....380 kg/cm<sup>2</sup>  
 Fahrtrieb.....380 kg/cm<sup>2</sup>  
 Schwenken.....285 kg/cm<sup>2</sup>  
 Vorsteuerkreis.....33 kg/cm<sup>2</sup>

## LAUFWERK

Bauweise..... X-Rahmen mit Laufwerksrahmen  
 in Kastenbauweise

Laufwerke

Typ..... vollständig abgedichtet

Bodenplatten (je Seite).....46 (PC490), 49 (PC490LC)

Kettenspannung..... Feder-/Hydraulikspanner

Rollen

Laufrollen (je Seite).....7 (PC490), 8 (PC490LC)

Stützrollen (je Seite).....2

## BETRIEBSGEWICHT (CA.)

	PC490-10		PC490LC-10	
	Betriebsgewicht	Bodendruck	Betriebsgewicht	Bodendruck
Dreistegbodenplatten				
600 mm	46.630 kg	0,89 kg/cm <sup>2</sup>	46.910 kg	0,83 kg/cm <sup>2</sup>
700 mm	47.100 kg	0,77 kg/cm <sup>2</sup>	47.410 kg	0,72 kg/cm <sup>2</sup>
800 mm	47.570 kg	0,68 kg/cm <sup>2</sup>	47.910 kg	0,64 kg/cm <sup>2</sup>
900 mm	–	–	48.400 kg	0,57 kg/cm <sup>2</sup>
Zweistegbodenplatten				
600 mm	46.750 kg	0,89 kg/cm <sup>2</sup>	47.030 kg	0,83 kg/cm <sup>2</sup>

Betriebsgewicht, inklusive angegebener Ausrüstung, 7,1 m Monoblockausleger, 3,4 m Stiel, 1.915 kg Löffel,  
 Fahrer, Schmier- und Kühlmittel, gefülltem Kraftstofftank und Standardausrüstung. Angaben ohne Löffel.

## SCHWENKWERK

Typ.....Axialkolbenmotor mit doppeltem  
 Planetenuntersetzungsgetriebe

Schwenkarretierung.....elektrisch betätigte Lamellenbremse  
 im Ölbad, integriert in Schwenkantrieb

Schwenkgeschwindigkeit.....0 - 9,4 U/min

Schwenkmoment..... 132 kNm

## FAHRANTRIEB UND BREMSEN

Steuerung.....2 Bedienhebel/Pedale ermöglichen die  
 getrennte Ansteuerung beider Ketten

Antriebssystem..... hydrostatisch

Fahrtrieb..... 3 Automatik-Fahrstufen

Steigvermögen.....70%, 35°

Max. Fahrgeschwindigkeiten

Lo / Mi / Hi..... 3,0 / 4,2 / 5,5 km/h

Max. Zugkraft.....34.000 kg

Bremsen..... hydraulisch wirkende, wartungsfreie  
 Lamellenbremsen in jedem Fahrmotor

## FÜLLMENGEN

Kraftstofftank..... 650 l

Kühlsystem.....44,0 l

Motoröl.....37,0 l

Schwenkantrieb.....20,0 l

Hydrauliköltank.....248 l

Endantriebe (je Seite)..... 10,5 l

## UMWELT

Motoremissionen..... entsprechen den Emissionsrichtwerten der  
 EU-Richtlinie Stufe IIIB

Geräuschpegel

LwA Umgebung..... 107 dB(A) (2000/14/EC Stufe II)

LpA Fahrerohr..... 71 dB(A) (ISO 6396 dynamischer Test)

Vibrationspegel (EN 12096:1997)

Hand-Arm-Vibrationen.....≤ 2,5 m/s<sup>2</sup> (Unsicherheit K = 0,25 m/s<sup>2</sup>)

Ganzkörper-Vibrationen.....≤ 0,5 m/s<sup>2</sup> (Unsicherheit K = 0,10 m/s<sup>2</sup>)

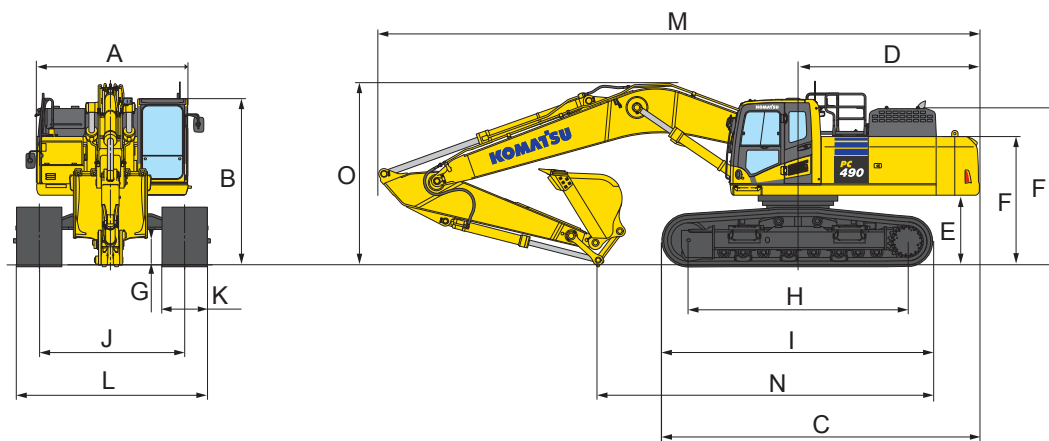
Enthält fluoriertes Treibhausgas HFC-134a (GWP 1430).

Gasmenge 1,0 kg, CO<sub>2</sub>-Äquivalent 1,43 t.

# Abmessungen & Arbeitswerte

ABMESSUNGEN	PC490-10	PC490LC-10
A Gesamtbreite des Oberwagens	2.995 mm	2.995 mm
B Gesamthöhe (bis Oberkante Kabine)	3.360 mm	3.360 mm
C Gesamtlänge des Grundgerätes	6.130 mm	6.300 mm
D Hecklänge	3.605 mm	3.605 mm
Heckschwenkradius	3.645 mm	3.645 mm
E Bodenfreiheit unter Gegengewicht	1.385 mm	1.385 mm
F Höhe über Motorhaube	2.490 mm	2.490 mm
F' Höhe über Motorhaube (Oberkante Motorhaube)	3.105 mm	3.105 mm
G Min. Bodenfreiheit	700 mm	700 mm
H Abstand (Mitte Leitrad - Mitte Turas)	4.020 mm	4.350 mm
I Laufwerkslänge	5.055 mm	5.385 mm
J Spurweite	2.890 mm	2.890 mm
K Bodenplattenbreite	600, 700, 800 mm	600, 700, 800, 900 mm
L Gesamtbreite des Unterwagens mit 600 mm Bodenplatten	3.490 - *2.990 mm	3.490 - *2.990 mm
Gesamtbreite des Unterwagens mit 700 mm Bodenplatten	3.590 - *3.090 mm	3.590 - *3.090 mm
Gesamtbreite des Unterwagens mit 800 mm Bodenplatten	3.690 - *3.190 mm	3.690 - *3.190 mm
Gesamtbreite des Unterwagens mit 900 mm Bodenplatten	-	3.790 - *3.290 mm

\* Beim Transport (Laufwerke eingefahren)



## TRANSPORTABMESSUNGEN

## MONOBLOCKAUSLEGER

Stiellänge	2,4 m	2,9 m	3,4 m	4,0 m	4,8 m
M Transportlänge	11.910 mm	12.000 mm	11.930 mm	11.950 mm	11.825 mm
N Länge am Boden (Transport) (PC490-10)	7.720 mm	7.455 mm	6.710 mm	6.130 mm	5.885 mm
Länge am Boden (Transport) (PC490LC-10)	7.885 mm	7.620 mm	6.875 mm	6.295 mm	6.050 mm
O Höhe bis Oberkante Ausleger	3.875 mm	3.760 mm	3.635 mm	3.885 mm	4.435 mm

## TRANSPORTABMESSUNGEN

## KURZER AUSLEGER

Stiellänge	2,4 m	2,9 m
M Transportlänge	11.470 mm	11.570 mm
N Länge am Boden (Transport) (PC490-10)	7.675 mm	7.210 mm
Länge am Boden (Transport) (PC490LC-10)	7.840 mm	7.380 mm
O Höhe bis Oberkante Ausleger	3.630 mm	3.710 mm

**PC490-10 / MAX. LÖFFELVOLUMEN UND -GEWICHT**

MONOBLOCKAUSLEGER						
Stiellänge	2,4 m	2,9 m	3,4 m	4,0 m	4,8 m	
Schüttgewicht bis zu 1,2 t/m <sup>3</sup>	2,76 m <sup>3</sup> 2.175 kg	2,76 m <sup>3</sup> 2.175 kg	2,76 m <sup>3</sup> 2.175 kg	2,76 m <sup>3</sup> 2.175 kg	2,76 m <sup>3</sup> 2.175 kg	2,76 m <sup>3</sup> 2.175 kg
Schüttgewicht bis zu 1,5 t/m <sup>3</sup>	2,76 m <sup>3</sup> 2.175 kg	2,76 m <sup>3</sup> 2.175 kg	2,76 m <sup>3</sup> 2.175 kg	2,76 m <sup>3</sup> 2.175 kg	2,76 m <sup>3</sup> 2.175 kg	2,74 m <sup>3</sup> 2.175 kg
Schüttgewicht bis zu 1,8 t/m <sup>3</sup>	2,76 m <sup>3</sup> 2.175 kg	2,76 m <sup>3</sup> 2.175 kg	2,71 m <sup>3</sup> 2.175 kg	2,71 m <sup>3</sup> 2.175 kg	2,71 m <sup>3</sup> 2.175 kg	2,39 m <sup>3</sup> 2.015 kg

**PC490-10 / MAX. LÖFFELVOLUMEN UND -GEWICHT**

KURZER AUSLEGER			
Stiellänge	2,4 m	2,9 m	
Schüttgewicht bis zu 1,2 t/m <sup>3</sup>	3,50 m <sup>3</sup> 2.450 kg	3,50 m <sup>3</sup> 2.450 kg	
Schüttgewicht bis zu 1,5 t/m <sup>3</sup>	3,50 m <sup>3</sup> 2.450 kg	3,50 m <sup>3</sup> 2.450 kg	
Schüttgewicht bis zu 1,8 t/m <sup>3</sup>	3,18 m <sup>3</sup> 2.432 kg	2,95 m <sup>3</sup> 2.308 kg	

**PC490LC-10 / MAX. LÖFFELVOLUMEN UND -GEWICHT**

MONOBLOCKAUSLEGER						
Stiellänge	2,4 m	2,9 m	3,4 m	4,0 m	4,8 m	
Schüttgewicht bis zu 1,2 t/m <sup>3</sup>	2,76 m <sup>3</sup> 2.175 kg	2,76 m <sup>3</sup> 2.175 kg	2,76 m <sup>3</sup> 2.175 kg	2,76 m <sup>3</sup> 2.175 kg	2,76 m <sup>3</sup> 2.175 kg	2,76 m <sup>3</sup> 2.175 kg
Schüttgewicht bis zu 1,5 t/m <sup>3</sup>	2,76 m <sup>3</sup> 2.175 kg	2,76 m <sup>3</sup> 2.175 kg	2,76 m <sup>3</sup> 2.175 kg	2,76 m <sup>3</sup> 2.175 kg	2,76 m <sup>3</sup> 2.175 kg	2,76 m <sup>3</sup> 2.175 kg
Schüttgewicht bis zu 1,8 t/m <sup>3</sup>	2,76 m <sup>3</sup> 2.175 kg	2,76 m <sup>3</sup> 2.175 kg	2,76 m <sup>3</sup> 2.175 kg	2,75 m <sup>3</sup> 2.175 kg	2,75 m <sup>3</sup> 2.175 kg	2,45 m <sup>3</sup> 2.048 kg

**PC490LC-10 / MAX. LÖFFELVOLUMEN UND -GEWICHT**

KURZER AUSLEGER			
Stiellänge	2,4 m	2,9 m	
Schüttgewicht bis zu 1,2 t/m <sup>3</sup>	3,50 m <sup>3</sup> 2.450 kg	3,50 m <sup>3</sup> 2.450 kg	
Schüttgewicht bis zu 1,5 t/m <sup>3</sup>	3,50 m <sup>3</sup> 2.450 kg	3,50 m <sup>3</sup> 2.450 kg	
Schüttgewicht bis zu 1,8 t/m <sup>3</sup>	3,50 m <sup>3</sup> 2.450 kg	3,50 m <sup>3</sup> 2.450 kg	

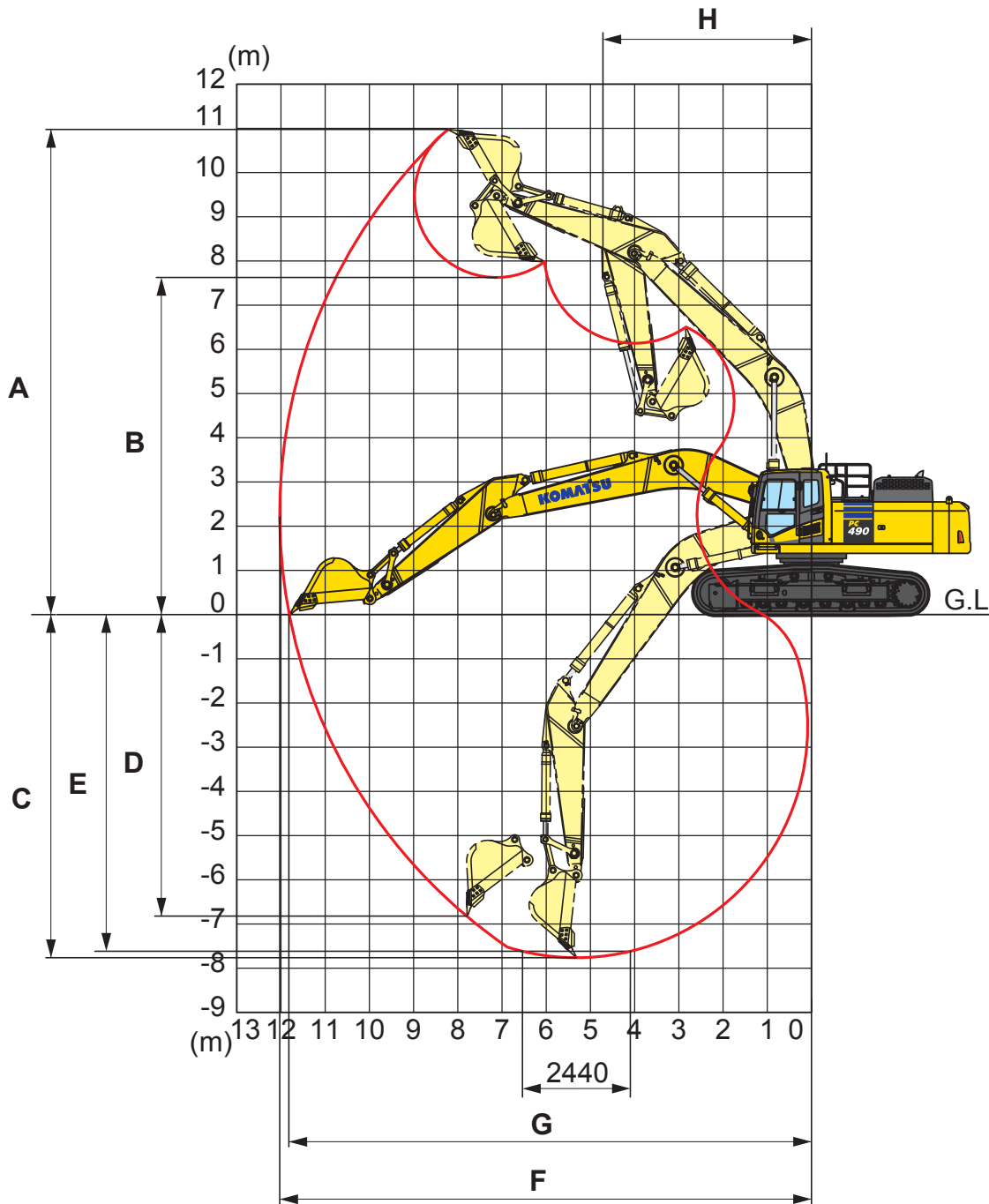
Max. Löffelvolumen und -gewicht gem. ISO 10567:2007.

Setzen Sie sich bitte mit Ihrem regionalen Händler in Verbindung, um die optimale Auswahl von Tieföffeln und Anbaugeräten für Ihren speziellen Einsatzbereich abzustimmen.

**LOSBRUCH- UND REISSKRAFT**

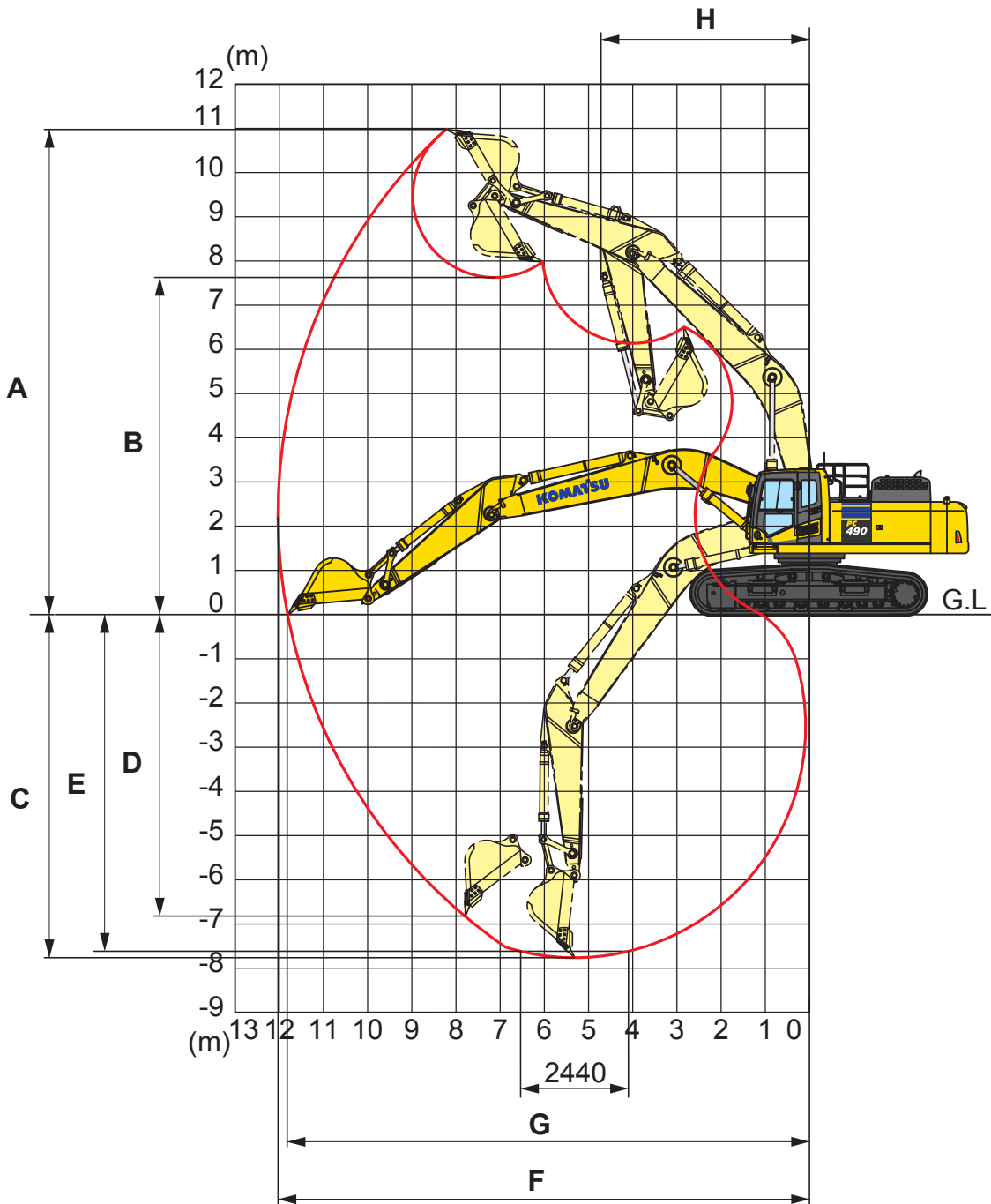
Stiellänge	2,4 m	2,9 m	3,4 m	4,0 m	4,8 m
Losbrechkraft	26.100 kg	26.100 kg	26.100 kg	26.100 kg	26.100 kg
Losbrechkraft bei PowerMax	28.000 kg	28.000 kg	28.000 kg	28.000 kg	28.000 kg
Reißkraft	24.200 kg	24.400 kg	20.400 kg	18.100 kg	15.800 kg
Reißkraft bei PowerMax	25.900 kg	26.200 kg	21.800 kg	19.400 kg	17.000 kg

## MONOBLOCKAUSLEGER



STIELLÄNGE	2,4 m	2,9 m	3,4 m	4,0 m	4,8 m
A Max. Einstichhöhe	10.375 mm	10.350 mm	10.980 mm	11.090 mm	11.550 mm
B Max. Ausschütthöhe	7.135 mm	7.145 mm	7.630 mm	7.780 mm	8.210 mm
C Max. Grabtiefe	6.780 mm	7.280 mm	7.755 mm	8.380 mm	9.190 mm
D Max. senkrechte Grabtiefe	5.240 mm	5.635 mm	6.805 mm	7.220 mm	8.085 mm
E Max. Grabtiefe bei 2.440 mm breiter Sohle	6.585 mm	7.090 mm	7.615 mm	8.250 mm	9.080 mm
F Max. Reichweite	11.080 mm	11.445 mm	12.030 mm	12.565 mm	13.365 mm
G Max. Reichweite in der Standebene	10.840 mm	11.215 mm	11.810 mm	12.355 mm	13.170 mm
H Min. Schwenkradius	4.835 mm	4.810 mm	4.735 mm	4.800 mm	4.885 mm

## KURZER AUSLEGER

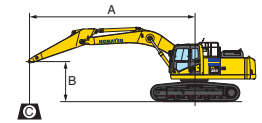


STIELLÄNGE	2,4 m	2,9 m
A Max. Einstichhöhe	10.510 mm	10.550 mm
B Max. Ausschütthöhe	7.075 mm	7.115 mm
C Max. Grabtiefe	6.365 mm	6.865 mm
D Max. senkrechte Grabtiefe	4.365 mm	4.950 mm
E Max. Grabtiefe bei 2.440 mm breiter Sohle	5.630 mm	6.710 mm
F Max. Reichweite	10.605 mm	10.985 mm
G Max. Reichweite in der Standebene	10.360 mm	10.750 mm
H Min. Schwenkradius	4.265 mm	4.295 mm

# Hubkrafttabelle

## PC490-10 MONOBLOCKAUSLEGER

Stiellänge	A		9,0 m		7,5 m		6,0 m		4,5 m		3,0 m			
	B													
	7,5 m	kg	*6.380	*6.380	*9.480	9.200								
	6,0 m	kg	*6.310	*6.310	*9.820	9.060								
	4,5 m	kg	*6.380	6.200	*10.440	8.830	*11.480	*11.480						
	3,0 m	kg	*6.580	5.950	*11.170	8.550	*12.760	11.090	*15.370	15.260	*20.330	*20.330		
	1,5 m	kg	*6.930	5.860	11.150	8.270	*13.960	10.620	*17.410	14.430	*23.980	21.790		
	0,0 m	kg	*7.460	5.930	10.900	8.030	14.070	10.240	*18.740	13.830	*24.610	20.850	*10.120	*10.120
	-1,5 m	kg	*8.280	6.180	10.730	7.880	13.810	10.000	19.130	13.490	*25.780	20.450	*13.950	*13.950
	-3,0 m	kg	*9.050	6.690	10.670	7.820	13.690	9.890	*18.660	13.360	*24.560	20.390	*18.840	*18.840
	-4,5 m	kg	*9.990	7.630	*10.610	7.900	*13.580	9.930	*17.100	13.430	*22.080	20.570	*25.120	*25.120
	-6,0 m	kg	*9.580	9.480			*10.700	10.180	*14.070	13.690	*17.970	*17.970	*23.550	*23.550
	7,5 m	kg	*7.890	*7.890	*9.970	9.030								
	6,0 m	kg	*7.830	7.520	*10.720	8.940	*11.480	*11.480						
	4,5 m	kg	*7.960	6.950	*11.240	8.740	*12.520	11.400	*14.620	*14.620				
	3,0 m	kg	*8.270	6.640	11.390	8.500	*13.690	10.970	*16.750	14.970	*22.810	22.670		
	1,5 m	kg	*8.770	6.540	11.140	8.270	14.410	10.570	*18.460	14.270	*23.800	21.380		
	0,0 m	kg	8.930	6.650	10.950	8.090	14.090	10.270	*19.320	13.820	*22.690	20.810		
	-1,5 m	kg	9.430	7.000	10.840	7.990	13.910	10.100	*19.230	13.600	*25.360	20.650	*15.150	*15.150
	-3,0 m	kg	*10.420	7.700	10.860	8.010	13.880	10.070	*18.170	13.580	*23.390	20.750	*21.760	*21.760
	-4,5 m	kg	*10.710	9.070			*12.490	10.210	*15.910	13.740	*20.120	*20.120	*25.940	*25.940
	-6,0 m	kg	*9.770	*9.770					*11.580	*11.580	*14.840	*14.840		
	7,5 m	kg	*9.160	*9.160			*11.710	*11.710						
	6,0 m	kg	*9.060	8.180	*11.420	8.860	*12.310	11.650						
	4,5 m	kg	*9.210	7.510	11.590	8.700	*13.280	11.310	*15.730	15.560	*20.530	*20.530		
	3,0 m	kg	9.560	7.170	11.370	8.500	*14.340	10.920	*17.720	14.810	*24.590	22.190		
	1,5 m	kg	9.460	7.070	11.170	8.310	14.410	10.570	*19.130	14.220	*17.760	*17.760		
	0,0 m	kg	9.690	7.220	11.020	8.170	14.150	10.330	19.530	13.880	*20.720	*20.720		
	-1,5 m	kg	10.310	7.660	10.970	8.120	14.030	10.230	*19.100	13.750	*24.620	20.930	*15.450	*15.450
	-3,0 m	kg	*11.410	8.570			*14.020	10.260	*17.580	13.810	*22.140	21.100	*24.050	*24.050
	-4,5 m	kg	*10.880	10.410					*14.650	14.040	*18.250	*18.250	*22.170	*22.170
	-6,0 m	kg												
	7,5 m	kg	*12.150	10.480			*12.310	11.660						
	6,0 m	kg	11.930	8.950			*12.790	11.470	*14.530	*14.530				
	4,5 m	kg	10.840	8.120	11.450	8.570	*13.680	11.130	*16.380	15.280				
	3,0 m	kg	10.310	7.690	11.260	8.390	14.610	10.760	*18.200	14.550				
	1,5 m	kg	10.190	7.580	11.080	8.220	14.270	10.440	*19.330	14.020				
	0,0 m	kg	10.470	7.760	10.960	8.110	14.050	10.240	19.390	13.750				
	-1,5 m	kg	11.270	8.320			13.980	10.180	*18.630	13.690	*23.440	20.890		
	-3,0 m	kg	*12.120	9.500			*13.280	10.270	*16.740	13.800	*20.660	*20.660	*24.100	*24.100
	-4,5 m	kg	*11.370	*11.370					*13.180	*13.180	*16.280	*16.280		
	-6,0 m	kg												
	7,5 m	kg	*13.220	11.430			*13.240	11.620						
	6,0 m	kg	12.840	9.640			*13.540	11.490	*15.500	*15.500				
	4,5 m	kg	11.610	8.710			*14.340	11.190	*17.320	15.260				
	3,0 m	kg	11.020	8.250	11.370	8.510	14.710	10.870	*19.000	14.610				
	1,5 m	kg	10.910	8.150	11.230	8.380	14.420	10.600	*19.820	14.180				
	0,0 m	kg	11.260	8.380			14.260	10.450	*19.590	14.000				
	-1,5 m	kg	12.230	9.060			14.240	10.430	*18.410	14.000	*22.350	21.400		
	-3,0 m	kg	*12.360	10.510			*12.480	10.580	*16.080	14.150	*19.360	*19.360	*20.430	*20.430
	-4,5 m	kg	*10.960	*10.960					*11.520	*11.520	*14.410	*14.410		
	-6,0 m	kg												



A – Ausladung

B – Lasthakenhöhe

C – Hubkraftangaben

- Hubkraftangabe parallel zur Fahrwerksklängsrichtung
- Hubkraftangabe über Seite bzw. bei 360° Drehung
- Zulässige Last bei größter Ausladung

Mit 700 mm Bodenplatten

Gewichte:

mit Koppel und Schwinde sowie Löffelzylinder 490 kg

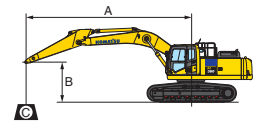
## PC490-10 KURZER AUSLEGER

Stiellänge	A		7,0 m		6,0 m		4,5 m		3,0 m			
	B											
	6,0 m	kg	*12.450	10.000	*12.850	11.700						
	4,5 m	kg	11.950	8.950	*13.650	11.400	*16.100	15.750	*20.300	*20.300		
	3,0 m	kg	11.250	8.450	*14.700	11.050	*18.050	15.050				
	1,5 m	kg	11.100	8.250	14.550	10.700	*19.500	14.450				
	0,0 m	kg	11.400	8.450	14.300	10.450	19.750	14.050				
	-1,5 m	kg	12.350	9.100	14.200	10.350	*19.150	13.950	*24.600	21.250		
	-3,0 m	kg	*13.600	10.600	*13.550	10.400	*17.300	14.050	*21.700	*21.350	*25.850	*25.850
	-4,5 m	kg	*13.100	*13.100			*13.700	*13.700	*17.150	*17.150	*19.850	*19.850
	6,0 m	kg	*12.850	10.100	*13.600	11.700	*15.200	*15.200				
	4,5 m	kg	12.050	9.050	*14.350	11.450	*17.000	15.700	*22.000	*22.000		
	3,0 m	kg	11.400	8.600	14.950	11.100	*18.900	15.050				
	1,5 m	kg	11.300	8.450	14.650	10.800	*20.000	14.550				
	0,0 m	kg	11.650	8.700	14.450	10.650	*19.950	14.250				
	-1,5 m	kg	12.700	9.400	14.400	10.600	*19.000	14.200	*23.650	21.750		
	-3,0 m	kg	*12.850	10.950	*12.650	10.700	*16.650	14.350	*20.400	*20.400	*21.950	*21.950
	-4,5 m	kg	*11.400	*11.400			*11.950	*11.950	*15.200	*15.200		

\* Die hydraulische Hubkraft wird durch die hydraulische Einrichtung begrenzt. Die Angaben sind gemäß SAE Standard Nr. J1097. Die Hubkraftangaben beinhalten höchstens 87% der hydraulischen Hubkraft und 75% der Kipplast. Hubkraftangaben basieren auf Heben des Stiels ohne Ausrüstung. Beim Heben mit angebaute Ausrüstung sind die entsprechenden Gewichte von den angegebenen Werten abzuziehen.

# PC490LC-10 MONOBLOCKAUSLEGER

Stiellänge	A		9,0 m		7,5 m		6,0 m		4,5 m		3,0 m			
	B													
	7,5 m	kg	*6.380	*6.380	*9.480	9.340								
	6,0 m	kg	*6.310	*6.310	*9.820	9.200								
	4,5 m	kg	*6.380	6.310	*10.440	8.970	*11.480	*11.480						
	3,0 m	kg	*6.580	6.060	*11.170	8.690	*12.760	11.270	*15.370	*15.370	*20.330	*20.330		
	1,5 m	kg	*6.930	5.970	*11.870	8.410	*13.960	10.800	*17.410	14.680	*23.980	22.160		
	0,0 m	kg	*7.460	6.040	12.190	8.180	*14.820	10.420	*18.740	14.070	*24.610	21.220	*10.120	*10.120
	-1,5 m	kg	*8.280	6.300	12.020	8.020	*15.160	10.180	*19.160	13.730	*25.780	20.820	*13.950	*13.950
	-3,0 m	kg	*9.570	6.810	11.960	7.960	*14.830	10.070	*18.660	13.600	*24.560	20.760	*18.840	*18.840
	-4,5 m	kg	*9.990	7.770	*10.610	8.050	*13.580	10.120	*17.100	13.670	*22.080	20.940	*25.120	*25.120
	-6,0 m	kg	*9.580	*9.580			*10.700	10.360	*14.070	13.930	*17.970	*17.970	*23.550	*23.550
		7,5 m	kg	*7.890	*7.890	*9.970	9.170							
6,0 m		kg	*7.830	7.650	*10.720	9.080	*11.480	*11.480						
4,5 m		kg	*7.960	7.070	*11.240	8.890	*12.520	11.580	*14.620	*14.620				
3,0 m		kg	*8.270	6.760	*11.860	8.650	*13.690	11.150	*16.750	15.210	*22.810	*22.810		
1,5 m		kg	*8.800	6.660	*12.410	8.420	*14.690	10.750	*18.460	14.510	*23.800	21.750		
0,0 m		kg	*9.620	6.770	12.240	8.240	*15.290	10.450	*19.320	14.060	*22.690	21.170		
-1,5 m		kg	10.520	7.120	12.130	8.140	*15.280	10.280	*19.230	13.840	*25.360	21.020	*15.150	*15.150
-3,0 m		kg	*10.930	7.840	*11.560	8.160	*14.500	10.260	*18.170	13.830	*23.390	21.110	*21.760	*21.760
-4,5 m		kg	*10.710	9.230			*12.490	10.390	*15.910	13.980	*20.120	*20.120	*25.940	*25.940
-6,0 m		kg	*9.770	*9.770					*11.580	*11.580	*14.840	*14.840		
		7,5 m	kg	*9.160	*9.160			*11.710	*11.710					
	6,0 m	kg	*9.060	8.320	*11.420	9.000	*12.310	11.830						
	4,5 m	kg	*9.210	7.640	*11.820	8.850	*13.280	11.490	*15.730	*15.730	*20.530	*20.530		
	3,0 m	kg	*9.590	7.290	*12.340	8.640	*14.340	11.100	*17.720	15.060	*24.590	22.560		
	1,5 m	kg	*10.240	7.200	12.460	8.450	*15.180	10.750	*19.130	14.470	*17.760	*17.760		
	0,0 m	kg	10.790	7.350	12.310	8.310	*15.540	10.520	*19.600	14.120	*20.720	*20.720		
	-1,5 m	kg	11.510	7.800	12.250	8.260	*15.240	10.410	*19.100	14.000	*24.620	21.290	*15.450	*15.450
	-3,0 m	kg	*11.410	8.720			*14.020	10.440	*17.580	14.050	*22.140	21.470	*24.050	*24.050
	-4,5 m	kg	*10.880	10.590			*11.020	10.670	*14.650	14.280	*18.250	*18.250	*22.170	*22.170
	-6,0 m	kg												
		7,5 m	kg	*12.150	10.650			*12.310	11.840					
6,0 m		kg	*11.930	9.100			*12.790	11.650	*14.530	*14.530				
4,5 m		kg	*11.890	8.260	*12.130	8.710	*13.680	11.310	*16.380	15.520				
3,0 m		kg	11.480	7.830	*12.530	8.530	*14.630	10.940	*18.200	14.790				
1,5 m		kg	*11.360	7.710	12.370	8.360	*15.310	10.620	*19.330	14.260				
0,0 m		kg	11.690	7.900	12.250	8.250	*15.480	10.420	*19.460	13.990				
-1,5 m		kg	*12.250	8.470			*14.920	10.360	*18.630	13.930	*23.440	21.260		
-3,0 m		kg	*12.120	9.670			*13.280	10.450	*16.740	14.040	*20.660	*20.660	*24.100	*24.100
-4,5 m		kg	*11.370	*11.370					*13.180	*13.180	*16.280	*16.280		
-6,0 m		kg												
		7,5 m	kg	*13.220	11.610			*13.240	11.800					
	6,0 m	kg	*12.870	9.800			*13.540	11.670	*15.500	*15.500				
	4,5 m	kg	*12.750	8.860			*14.340	11.370	*17.320	15.500				
	3,0 m	kg	12.270	8.390	12.660	8.650	*15.190	11.050	*19.000	14.850				
	1,5 m	kg	12.150	8.290	12.520	8.520	*15.720	10.780	*19.820	14.430				
	0,0 m	kg	12.560	8.530			*15.670	10.630	*19.590	14.240				
	-1,5 m	kg	*12.760	9.220			*14.800	10.610	*18.410	14.240	*22.350	21.770		
	-3,0 m	kg	*12.360	10.690			*12.480	10.760	*16.080	14.400	*19.360	*19.360	*20.430	*20.430
	-4,5 m	kg	*10.960	*10.960					*11.520	*11.520	*14.410	*14.410		
	-6,0 m	kg												



- A - Ausladung
- B - Lasthakenhöhe
- C - Hubkraftangaben

- Hubkraftangabe parallel zur Fahrwerkschwenkrichtung
- Hubkraftangabe über Seite bzw. bei 360° Drehung
- Zulässige Last bei größter Ausladung

Mit 600 mm Bodenplatten

Gewichte:  
mit Koppel und Schwinde sowie Löffelzylinder 490 kg

# PC490LC-10 KURZER AUSLEGER

Stiellänge	A		7,0 m		6,0 m		4,5 m		3,0 m			
	B											
	6,0 m	kg	*12.450	10.150	*12.850	11.900						
	4,5 m	kg	*12.450	9.100	*13.650	11.600	*16.100	16.000	*20.300	*20.300		
	3,0 m	kg	12.550	8.550	*14.700	11.200	*18.050	15.250				
	1,5 m	kg	12.350	8.400	*15.450	10.900	*19.500	14.700				
	0,0 m	kg	12.750	8.600	*15.700	10.650	*19.800	14.300				
	-1,5 m	kg	*13.450	9.300	*15.200	10.550	*19.150	14.200	*24.600	21.650		
	-3,0 m	kg	*13.600	10.750	*13.550	10.600	*17.300	14.250	*21.700	*21.700	*25.850	*25.850
	-4,5 m	kg	*13.100	*13.100			*13.700	*13.700	*17.150	*17.150	*19.850	*19.850
		6,0 m	kg	*12.850	10.250	*13.600	11.850	*15.200	*15.200			
		4,5 m	kg	*13.100	9.200	*14.350	11.600	*17.000	15.900	*22.000	*22.000	
		3,0 m	kg	12.700	8.700	*15.300	11.300	*18.900	15.300			
1,5 m		kg	12.600	8.600	*15.850	11.000	*20.000	14.800				
0,0 m		kg	13.000	8.850	*15.900	10.800	*20.000	14.500				
-1,5 m		kg	*13.200	9.600	*15.100	10.750	*19.000	14.450	*23.650	*22.100		
-3,0 m		kg	*12.850	11.150	*12.650	10.900	*16.650	14.600	*20.400	*20.400	*21.950	*21.950
-4,5 m		kg	*11.400	*11.400			*11.950	*11.950	*15.200	*15.200		

\* Die hydraulische Hubkraft wird durch die hydraulische Einrichtung begrenzt. Die Angaben sind gemäß SAE Standard Nr. J1097. Die Hubkraftangaben beinhalten höchstens 87% der hydraulischen Hubkraft und 75% der Kippplast. Hubkraftangaben basieren auf Heben des Stiels ohne Ausrüstung. Beim Heben mit angebaute Ausrüstung sind die entsprechenden Gewichte von den angegebenen Werten abzuziehen.

# Hydraulikbagger

## PC490/LC-10

### Standard- und Sonderausrüstung

#### MOTOR

Komatsu SAA6D125E-6-A Niederemissions-Dieselmotor mit Common-Rail Direkteinspritzung, Turbolader mit Ladeluftkühlung	●
Entspricht den Abgasrichtlinien EU Stufe IIIB	●
Hydraulisch betriebener Kühlerlüfter mit variabler Drehzahl und Umkehrfunktion	●
Automatische Motoraufwärmung	●
Motorüberhitzungsschutz	●
Drehzahlregler	●
Automatische Drehzahlrückstellung	●
Motorstart/-stopp per Schlüssel	●
Passwortgeschützter Motorstart auf Anfrage	●
Lichtmaschine 24 V/60 A	●
Anlasser 24 V/11 kW	●
Batterien 2 x 12 V/110 Ah	●

#### HYDRAULIKSYSTEM

HydrauMind-Hydrauliksystem (Elektronisches Load-Sensing-System im geschlossenen Kreislauf E-CLSS)	●
Kombinierte elektronische Pumpen- und Motorregelung (PEMC)	●
6 Betriebsarten zur Auswahl (Power-Modus, Economy-Modus, Hammer-Modus, Anbaugeräte-Power-Modus und Anbaugeräte-Economy-Modus, sowie Hub-Modus)	●
PowerMax-Funktion	●
Einstellbarer PPC-Joystick für Steuerung von Stiel, Ausleger, Löffel und Schwenkwerk mit Bedienelement für Proportionalsteuerung der Anbaugeräte und 3 zusätzlichen Tastern	●
2 Ausleger-Betriebsarten	●
Vorbereitung für hydraulischen Schnellwechsler	●
Zusätzliche Hydraulikfunktionen	○

#### LAUFWERK

Laufrollenschutz	●
Tunnelabdeckung Laufwerk	●
600, 700, 800, 900 mm Dreistegbodenplatten	○
600 mm Zweistegbodenplatten	○
Laufrollenschutz über die gesamte Laufwerkslänge	○

#### FAHRERHAUS

Verstärkte, geräuschisolierte Kabine des Typs Safe SpaceCab™, mit Überdruck und vibrationsgedämpfter Kabinenlagerung sowie getönten Sicherheitsglasscheiben, großem Dachfenster mit Sonnenschutz, hochschiebbarer Frontscheibe mit Raststellung, herausnehmbarer unterer Scheibe, Scheibenwischer mit Intervallschaltung, Sonnenschutzrollo, Zigarettenanzünder und Aschenbecher, Gepäckbox, Bodenmatte	●
Beheizter, luftgefederter Fahrersitz mit Lordosenstütze, hoher Rückenlehne, höhenverstellbaren Armlehnen und Automatik-Sicherheitsgurt	●
Klimaautomatik	●
12/24 V Stromversorgung	●
Getränkehalter und Dokumentenablage	●
Warmhalte- und Kühlbox	●
Radio	●
Hilfseingang (MP3-Anschluss)	●
Scheibenwischer für untere Frontscheibe	○
Regenschutz für Frontscheibe (nicht mit FOPS)	○

#### WARTUNG

Automatische Entlüftung der Kraftstoffleitung	●
Zweifach-Trockenluftfilter mit automatischer Staubaustragung und Verschmutzungsanzeige auf der Bedienkonsole	●
KOMTRAX™ - Komatsu Wireless Monitoring System	●
Multifunktions-Farbmonitor, videokompatibel, mit elektronischem Kontrollsystem (EMMS) und Eco-Anzeige	●
Werkzeugsatz	●
Servicepunkte (Minimessanschlüsse mit Schnellkupplung)	○
Automatische Zentralschmieranlage	○

#### ARBEITSAUSRÜSTUNG

Monoblockausleger (7,1 m)	○
Kurzer Ausleger (6,7 m)	○
2,4 m; 2,9 m; 3,4 m; 4,0 m; 4,8 m Löffelstiele	○
Komatsu-Löffel	○
Komatsu-Hydraulikhämmer	○

#### SICHERHEITSAUSRÜSTUNG

Rückfahrkamerasystem	●
Elektrisches Warnhorn	●
Überlastwarneinrichtung	●
Akustischer Fahralarm	●
Sicherheitsventile Ausleger	●
Große Handläufe, Rückspiegel	●
Batterie Hauptschalter	●
ROPS gemäß ISO 12117-2:2008	●
Motor-Not-Aus	●
Sicherheitsventil Stiel	●
FOPS-II Frontschutzgitter, klappbar	○
FOPS-II Dachschutzgitter	○
Zusätzliche Kamera (rechte Seite)	○

#### FAHRANTRIEB UND BREMSEN

Hydrostatischer Fahrtrieb mit 3 automatischen Fahrstufen, planetenuntersetztem Endantrieb und hydraul. Fahr- und Feststellbremsen	●
PPC-Bedienhebel und -pedale für Fahrtrieb und Lenkung	●

#### BELEUCHTUNG

Arbeitsscheinwerfer: 2 am Drehwerksrahmen, 1 auf Ausleger (links)	●
Zusatzscheinwerfer: 4 auf Kabinendach (vorn), 1 auf Kabinendach (hinten), 1 am Ausleger (rechts), 1 am Gegengewicht (hinten), Rundumleuchte	○

#### SONSTIGE AUSRÜSTUNG

Gegengewicht	●
Fernschmierung für Schwenkwerk und Bolzen	●
Elektrische Betankungspumpe mit automatischer Abschaltung	●
Bio-Ölbefüllung für Hydraulikanlage	○
Sonderlackierung	○

Weitere Ausrüstungen auf Anfrage

- Standardausrüstung
- Sonderausrüstung

Ihr Komatsu-Partner:

# KOMATSU

**Komatsu Europe International N.V.**  
 Mechelsesteenweg 586  
 B-1800 VILVOORDE (BELGIUM)  
 Tel. +32-2-255 24 11  
 Fax +32-2-252 19 81  
[www.komatsu.eu](http://www.komatsu.eu)

UGSS14805 01/2017

Materials and specifications are subject to change without notice.  
**KOMATSU** is a trademark of Komatsu Ltd. Japan.