

KOMATSU

PW180-11



Mobilbagger

Motorleistung
123 kW / 167 PS @ 2000 U/min

Betriebsgewicht
17600 - 20600 kg

Löffelvolumen
max. 1,13 m³

PW180-11



Motorleistung

123 kW / 167 PS @ 2000 U/min

Betriebsgewicht

17600 - 20600 kg

Löffelvolumen

max. 1,13 m³

Herausragende Einsatzbereitschaft und Umweltfreundlichkeit

Leistungsstark und umweltfreundlich

- Motor gemäß EU Stufe V
- Einstellbare Leerlaufabschaltung
- Komatsu-Technologien zur Steigerung der Kraftstoffeffizienz
- Ausgezeichnetes Fahrverhalten
- Große Hubkraft

Extrem vielseitig

- Breites Einsatzspektrum
- Zusätzliche Hydraulikfunktion
- Integrierte Anbaugerätsteuerung von Komatsu (KIAC) (optional)
- Großes Angebot an Sonderausrüstungen

Erstklassiger Fahrerkomfort

- Luftgefederter Fahrersitz mit integrierten Bedienhebelkonsolen
- Luftgefederter Premium-Fahrersitz (optional)
- Laststabilisator für Ausleger (ECSS) (optional)
- KomVision – Kamerasystem für Rundumsicht aus der Vogelperspektive
- Optimiertes Breitbild-Monitorsystem
- Joystick-Lenksystem (optional)

Moderne Bedienelemente

- Proportionalsteuerung für Anbaugeräte
- Weiterentwickelte, ergonomische Schalter
- 6 wählbare Betriebsarten

Einfache Wartung

- Verbessertes Wartungszugang
- Verlängertes Wartungsintervall für Unterwagen
- Gruppirt angeordnete Abschmierpunkte
- Praktischer Einbauort der elektrischen Betankungspumpe
- Einfacher Zugang zum AdBlue®-Tank

Komtrax

- Komatsu Wireless Monitoring System
- 4G-Mobilfunktechnik für Telematik-/Monitoringssystem
- Mehr Betriebsdaten und höhere Kraftstoffersparnis
- Integrierte Kommunikationsantenne



Komatsu Care Programm
(es gelten regionale Abweichungen)



Überragende Produktivität

Der PW180-11 zeichnet sich nicht nur durch seine kompakten Abmessungen sondern auch durch seine konkurrenzlos starken Hubkräfte aus. Diese Kombination aus Leistung, Gewichtsverteilung, kompakten Abmessungen und hervorragender Bedienung machen diese Maschine zur ersten Wahl bei Schwerhub- oder einfachen Erdbaueinsätzen, auf engen Baustellen sowie im Straßen- und Kanalbau.

Komatsu-Technologien zur Steigerung der Kraftstoffeffizienz

Der Kraftstoffverbrauch des PW180-11 wurde im Vergleich zum Vorgängermodell um bis zu 3% gesenkt. Ausschlaggebend dafür sind unter anderem die verbesserte Motorsteuerung und die variable Pumpen-Motorsteuerung, die sowohl bei einfachen Bewegungen als auch bei Bewegungskombinationen höchste Effizienz und Präzision sicherstellen. Eine Visko-Lüfterkupplung passt die Lüfterdrehzahl an und trägt somit ebenfalls zur Senkung des Kraftstoffverbrauchs bei.

Einstellbare Leerlaufabschaltung

Um unnötigen Kraftstoffverbrauch, Abgase und Betriebskosten zu reduzieren, schaltet die automatische Leerlaufabschaltung von Komatsu den Motor nach einer voreingestellten Zeitspanne ab. Diese Leerlaufdauer kann auf einen Wert von 5 bis 60 Minuten eingestellt werden. Die im Fahrerhaus auf dem Monitorsystem dargestellte Eco-Anzeige und die Eco-Hinweise unterstützen den Fahrer dabei, die Maschine noch kraftstoffeffizienter zu betreiben.

Leistungsstark und umweltfreundlich

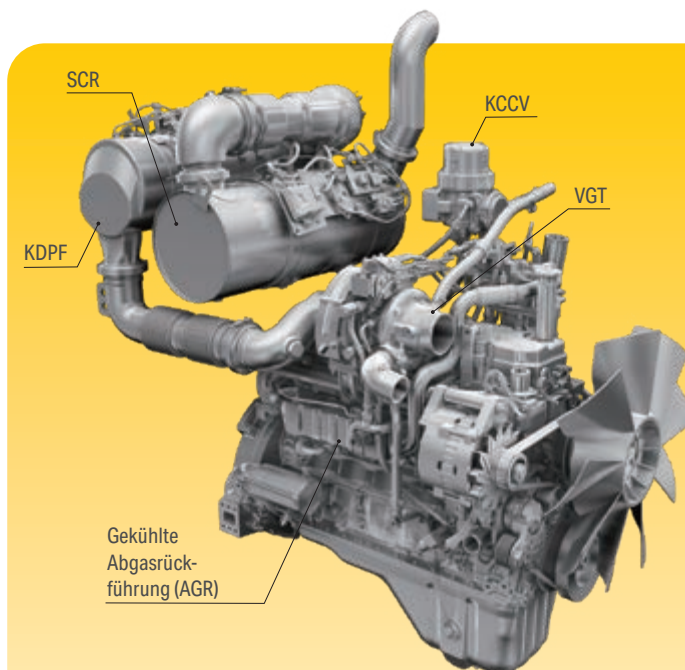
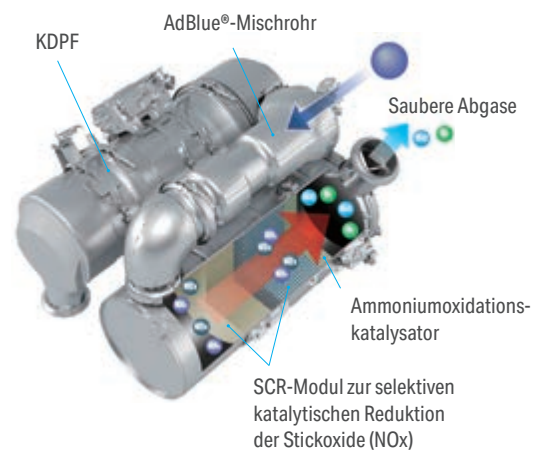


Komatsu-Motor gemäß EU Stufe V

Der Komatsu-Motor gemäß EU Stufe V ist produktiv, zuverlässig und effizient. Seine extrem geringen Emissionswerte steigern die Umweltfreundlichkeit. Dieser leistungsstarke Motor trägt zur Reduzierung der Betriebskosten bei und ermöglicht dem Fahrer einen sorgenfreien Betrieb der Maschine.

Heavy-Duty-Abgasnachbehandlung

Die Abgasnachbehandlung kombiniert den Komatsu Dieselpartikelfilter (KDPF) mit einem Modul zur selektiven katalytischen Reduktion (SCR). Das SCR-Modul spritzt eine exakt dosierte Menge AdBlue® ein, das dann die Stickoxide (NOx) der Abgase in Wasser (H₂O) und ungiftigen Stickstoff (N₂) umwandelt. So können die Stickoxid-Emissionen im Vergleich zu einem Motor gemäß EU Stufe IIIB um bis zu 80% reduziert werden.



High-Pressure Common Rail (HPCR)

Die Computersteuerung der mehrstufigen Hochdruck-Common-Rail-Kraftstoffeinspritzung sorgt dafür, dass jederzeit nur exakt die benötigte Menge verdichteter Kraftstoff in die Verbrennungskammer gelangt. So wird garantiert, dass der Kraftstoff vollständig verbrennt und saubere Abgase ausgestoßen werden.

Abgasrückführung (AGR)

Die gekühlte Abgasrückführung ist eine marktübliche Komponente der Komatsu-Motoren. Die verbesserte Leistung des AGR-Systems reduziert NOx-Emissionen auf ein Minimum und sorgt gleichzeitig für eine gesteigerte Motorleistung.

Komatsu Kurbelgehäuseentlüftung (KCCV)

Die Abgase des Kurbelgehäuses (sog. Durchblasgase) werden durch den CCV-Filter geleitet. Der aus den Abgasen gefilterte Ölnebel gelangt zurück ins Kurbelgehäuse. Die gefilterten Gase werden der Verbrennung zugeführt.

Turbolader mit variabler Geometrie (VGT)

Der VGT sorgt in jedem Drehzahlbereich und unter jeder Last für den optimalen Luftstrom zur Verbrennungskammer. Das Resultat sind saubere Abgase und eine gesteigerte Kraftstoffeffizienz bei gleichbleibend hoher Leistung.

PW180-11

Breites Einsatzspektrum

Leistungsstark und präzise: Der Komatsu PW180-11 wird allen Anforderungen mit Leichtigkeit gerecht. Die Maschine eignet sich optimal für den Einsatz auf Großbaustellen oder auf engstem Raum. Ob bei Massenaushub, Grabenziehen oder bei der Baustelleneinrichtung – diese Maschine ist die ideale Wahl. Mit dem Komatsu-Hydrauliksystem sind höchste Produktivität und optimale Bedienbarkeit garantiert.

Zusätzliche Hydraulikfunktion

Der PW180-11 ist für den Einsatz von unterschiedlichsten Anbaugeräten wie Löffel, Hydraulikhämmer oder Schalengreifern serienmäßig mit einem zusätzlichen Hydraulikkreislauf ausgestattet, der über einen Schiebetaster am Joystick betätigt werden kann. Um die Vielseitigkeit und Flexibilität dieser Maschine noch weiter zu erhöhen, sind optional eine zweite Hydraulikfunktion für Anbaugeräte und ein weiterer Hydraulikkreislauf zur Betätigung des Schnellwechslers erhältlich. In Kombination mit der Komatsu Integrated Attachment Control (KIAC) wird das Wechseln und der Einsatz von unterschiedlichen Anbaugeräten zum Kinderspiel.



Extrem vielseitig



Extrem vielseitig



Schnellwechsler

Mechanische, hydraulische oder vollhydraulische Lehnhoff-Schnellwechsler sind ab Werk verfügbar. Sie verwandeln den Bagger in einen multifunktionalen Allrounder für den Einsatz von jeder Art Anbaugerät. Alle Schnellwechsler bieten dank gekapseltem Verriegelungsmechanismus und gekapselter Hydraulik hohe Betriebssicherheit. Das Sicherheits-Assistenzsystem LSC (Lehmatic Safety Control) ist in das Monitorsystem integriert und zeigt dem Fahrer jederzeit den Verriegelungsstatus des Lehnhoff-Schnellwechslers an.

Laststabilisator für Ausleger (ECSS)

Der optional erhältliche Laststabilisator für den Ausleger (ECSS) sorgt für eine erhebliche Komfortsteigerung beim Fahren über Unebenheiten.



Automatische Baggerbremse

Die neue optional erhältliche Baggerbremse aktiviert automatisch die Feststellbremse und die Hinterachssperre, sobald die Maschine anhält, und löst sie, wenn die Maschine wieder anfährt. So muss der Fahrer die Bremse nicht betätigen und kann sich vollkommen auf seine Arbeit konzentrieren.



Anhängerkupplung

Um die Einsatzflexibilität zu erhöhen, kann der PW180-11 mit einer PKW-Kugelkopfkupplung, einer Agrar-Kugelkopfkupplung oder einer LKW-Automatikkupplung ausgestattet werden, um Anhänger mit Auflaufbremse und einem Gewicht von bis zu 7,5 t zu ziehen. Alle erforderlichen elektrischen und hydraulischen Anschlüsse wurden vorgesehen, inklusive zwei Zusatzkreisläufen zum Kippen des Anhängers oder zur Betätigung der Heckklappe. Diese Anhängerfunktionen können über den Joystick in der Kabine gesteuert werden.

Standard- oder breite Achsen

Mit ihrem geringen Wenderadius und hervorragender Traktion sorgen die Achsen für maximale Leistung bei jeder Aufgabe. Für eine noch höhere Stabilität stehen 2750 mm breite Achsen als Sonderausrüstung zur Verfügung. Wenn mehr Traktion erforderlich ist, hilft eine optional erhältliche 35% Differentialsperre, schwieriges Gelände zu bewältigen. Um die Maschine sauberer zu halten, können außerdem robuste Schmutzfänger als Sonderausrüstung ausgewählt werden.





Komatsu Integrierte Anbaugerätsteuerung (KIAC)



Einstellbarer Ölstrom

Komatsu Integrierte Anbaugerätsteuerung (KIAC) (optional)

Um Anbaugeräte schnell und sicher zu wechseln, ohne dabei die Kabine verlassen zu müssen, sind die Voreinstellungen für Ölstrom und -druck von bis zu 15 hydraulischen Anbaugeräten direkt auf dem Monitorsystem abrufbar. Die Komatsu Integrated Attachment Control (KIAC) stellt außerdem Anpassungsmöglichkeiten für die erste und zweite (optional verfügbare) Hydraulikfunktion zur Verfügung. In der Hammer-Betriebsart wird automatisch die Rücklaufleitung drucklos geschaltet.



Gesteigerter Komfort

Die SpaceCab™-Fahrerkabine bietet eine bequeme und ruhige Arbeitsumgebung mit hervorragender Sicht auf den Einsatzbereich. Sie ist ROPS-zertifiziert und wurde von Komatsu speziell für Hydraulikbagger entwickelt. Um die Vibrationen so gering wie möglich zu halten, ist der verstärkte Kabinenrahmen auf Viskosedämpfern gelagert. Die serienmäßige, höhenverstellbare Lenksäule, lässt sich leicht für jeden Fahrer individuell anpassen.

Gesteigerter Fahrerkomfort

Mit einem Audioanschluss (MP3-Anschluss), 12 V und 24 V Stromversorgung und mehr Ablagefläche im Innenraum bietet das Fahrerhaus maximalen Fahrerkomfort. Die serienmäßige Klimaautomatik – mit wenigen Handgriffen am Monitorssystem einstellbar – gewährleistet ein gleichbleibendes Wohlfühlklima im Fahrerhaus.

Premium-Komfortsitz (Option)

Der Premium-Komfortsitz bietet gefederte Bedienhebelkonsolen, eine hochwertige Polsterung, automatische Gewichts-anpassung, pneumatische Lordosenstütze sowie eine Klimatisierung zur Einstellung der perfekten Sitztemperatur.



Premium-Komfortsitz (Option)

Geräuscharmes Design

Die Mobilbagger von Komatsu haben geringste Außengeräuschpegel und sind insbesondere für Arbeiten auf engstem Raum oder innerstädtische Einsätze bestens geeignet. Dank der optimalen Anordnung von Dämmmaterialien liegt der Geräuschpegel im Fahrerhaus auf dem Niveau eines Mittelklasse-PKW.



Hervorragende Sicht aus der Kabine auf die Umgebung

Erstklassiger Komfort

Einfache Bedienung

Das Bedienkonzept des PW180-11 von Komatsu verleiht dem Fahrer volle Kontrolle über die Maschine. Unterschiedliche Kameraansichten, Unterwagenabstützungen und die manuelle Achssperre lassen sich problemlos per Tastendruck auf den Bedienhebeln aktivieren. Ohne die Hand vom Bedienhebel nehmen zu müssen, kann der Fahrer zwischen Auslegersteuerung und Betätigung der Unterwagenabstützungen umschalten, um z.B. den Planierschild präzise zu steuern.



Ergonomische, beleuchtete Schalter für sicheren und einfachen Einsatz bei Dunkelheit



Ergonomische Joysticks mit Proportionalsteuerung

Proportionalsteuerung

Die ergonomisch angeordneten Joysticks mit proportionalen Schiebetastern wurden speziell für den Einsatz in Mobilbaggern überarbeitet. Horizontale Schieber ermöglichen die Betätigung der ersten und zweiten (optional erhältlichen) Hydraulikfunktion und sorgen somit für sicheren und präzisen Einsatz von Grabenräumlöffeln, drehbaren Greifern, Schalengreifern, Tiltrotatoren und vielen anderen hydraulisch betätigten Anbaugeräten, die eine feinfühligere Steuerung verlangen.

6 wählbare Betriebsarten

Der PW180-11 liefert jederzeit die benötigte Kraft – und das beim geringstmöglichen Kraftstoffverbrauch. Dem Fahrer stehen die sechs Betriebsarten Power, Hub, Hammer, Economy, Anbaugeräte-Power und Anbaugeräte-Economy zur Verfügung. Die Economy-Betriebsart lässt sich anpassen, um genau die richtige Kombination aus Kraft und Kraftstoffeffizienz für den jeweiligen Einsatz zu finden.



Joystick-Lenkssystem

Mit dem optional erhältlichen Joystick-Lenkssystem kann der Fahrer die Maschine auf jeder Baustelle mit den Fingerspitzen steuern. So können Fahren und Einsatz des Anbaugeräts einfach kombiniert werden.



Mit Universalverrohrung für Anbaugeräte wie Hydraulikhämmer ausgerüstet. Für den Wechsel zu geringerem Druck muss lediglich die Taste für die Hammer-Betriebsart am Monitorsystem gedrückt werden.

Eine revolutionäre Benutzerschnittstelle

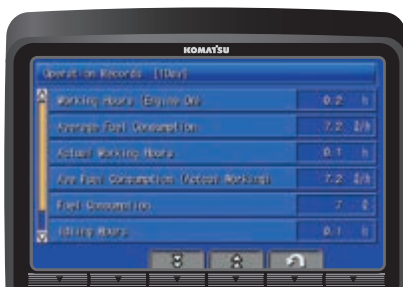
Über die weiterentwickelte Benutzerschnittstelle lassen sich wichtige Informationen jetzt noch schneller und einfacher finden. Die für den jeweiligen Einsatz beste Standardanzeige lässt sich einfach durch Drücken der Taste F6 wählen.

Geringere Betriebskosten

Die Informations- und Kommunikationstechnologie von Komatsu unterstützt Betreiber und Fahrer bei der effizienten Durchführung von Einsätzen und trägt so zur Senkung der Betriebskosten bei. Gleichzeitig wird die Zufriedenheit der Kunden und die Wettbewerbsfähigkeit der Produkte gesteigert.

Breitbild-Monitorssystem

Das Breitbild-Monitorssystem überzeugt mit seiner extrem einfachen, intuitiven Bedienung. Es verfügt über eine Oberfläche mit 26 Sprachen und ermöglicht direkten Zugang zu einer Vielzahl an Funktionen und Betriebsinformationen über einfache Multifunktionstaster.



Schnelle Übersicht über die Einsatzberichte



KomVision nutzt verschiedene Kameraansichten um eine permanente Sicht aus Vogelperspektive auf die Maschine zur Verfügung zu stellen



Fahreridentifikation

Informations- und Kommunikationstechnologie



Information

Sie erhalten schnelle Antworten auf alle Fragen, die Ihre Maschinen betreffen: Was machen diese gerade, wann sind sie im Einsatz, wo befinden sie sich, wie können sie effizienter eingesetzt werden und wann steht die nächste Wartung an? Per drahtloser Kommunikationstechnologie (Satellit, GPRS oder 4G – je nach Modell) gelangen die Daten der Maschine auf den Computer und zum Distributor, der so stets informiert ist und für Expertenanalysen und Rückmeldung zur Verfügung steht.

Komfort

Mit Komtrax lässt sich eine Flotte bequem über das Internet verwalten – egal, wo man sich gerade befindet. Die ausgewerteten Daten werden zusammengefasst und übersichtlich in Form von Karten, Listen oder Diagrammen dargestellt. Dies ermöglicht es, eventuellen Wartungsbedarf vorzusehen, rechtzeitig Ersatzteile zu beschaffen und eine Fehlersuche durchzuführen, noch bevor die Komatsu-Techniker am Einsatzort eintreffen.



Der Weg zu maximaler Produktivität

Komtrax nutzt das Modernste, was die Wireless Monitoring Technologie zu bieten hat. Das System ist kompatibel mit PC, Smartphone oder Tablet, liefert eine Vielzahl an Informationen und ebnet damit den Weg für Spitzenleistungen eines gesamten Maschinenparks. Durch vorausschauende Planung präventiver Wartungsmaßnahmen lässt sich die Effizienz eines Unternehmens mit Komtrax erheblich steigern.

Wissen ist Macht

Die detaillierten Informationen, die Komtrax rund um die Uhr zur Verfügung stellt, ermöglichen eine bessere tägliche und langfristige Einsatzplanung – und dies ohne zusätzliche Kosten. Probleme werden erkannt, bevor sie auftreten, Wartungseinsätze können aufeinander abgestimmt und Stillstandzeiten auf ein Minimum reduziert werden. So sind die Maschinen immer da, wo sie hingehören: im Einsatz auf der Baustelle.



Sicherheit hat Vorrang



Ausgezeichneter Schutz für den Fahrer



KomVision-Kameras



Handläufe und rutschfeste Oberflächen

Sicherer Arbeitsplatz

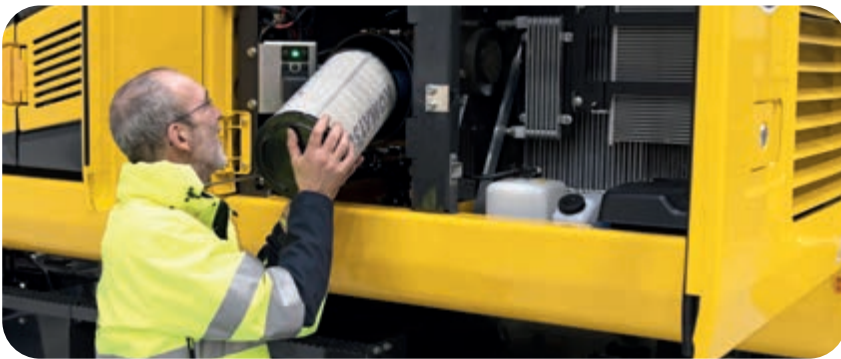
Die Sicherheitsausrüstung des PW180-11 von Komatsu entspricht den neuesten Sicherheitsnormen und minimiert das Risiko für Personen in der Kabine und im Umfeld der Maschine. Die Neutralstellungserkennung für die Joysticks für Laufwerk und Arbeitsausrüstung erhöht die Sicherheit auf der Baustelle – so wie auch die Kontrollanzeige des Sicherheitsgurts und der akustische Fahralarm. Die hochverschleißfesten Trittplächen mit rutschfester Oberfläche sorgen langfristig für höchste Sicherheit.

KomVision

Dank einer Reihe hochauflösender, vernetzter Kameras, die sich rund um die Maschine befinden, kann KomVision ein kristallklares Echtzeitbild von der Maschine aus der Vogelperspektive auf dem Breitbild-Monitorsystem darstellen. Der Fahrer kann so schnell und unkompliziert die unmittelbare Umgebung der Maschine einsehen, bevor er diese in Bewegung setzt. So kann er sich auch bei schlechten Sichtverhältnissen ganz auf den Einsatz konzentrieren.

Sichere Wartung

Rotierende oder heiße Komponenten des Motors sind gegen unabsichtliches Berühren geschützt. Dank der Trennung von Motor- und Pumpenraum kann im Fall eines Schlauchbruchs kein Öl auf den betriebsheißen Motor spritzen. Die extrem robusten Handläufe tragen dazu bei, dass Wartungsarbeiten – entsprechend der Komatsu-Tradition – höchst effizient und mit maximaler Sicherheit durchgeführt werden können.



Einfache Wartung

Einfacher und komfortabler Wartungszugang

Die großen Wartungsklappen und die Motorhaube ermöglichen bequemen Zugang zu allen täglich zu wartenden Punkten. Zentral angeordnete Filter und verlängerte Wartungsintervalle reduzieren Stillstandzeiten der Maschine auf ein Minimum.

Schmierleiste

Der PW180-11 ist mit einer Zentralschmieranlage in Form einer Schmierleiste ausgerüstet, die die regelmäßige Schmierung des Auslegers erleichtert. Die optional erhältliche vollautomatische Zentralschmieranlage sorgt für die regelmäßige und ordnungsgemäße Schmierung der kompletten Maschine und verlängert so die Lebensdauer des Baggers und erhöht seinen Wiederverkaufswert.

Elektrische Betankungspumpe

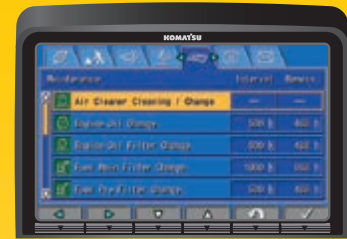
Die elektrische Betankungspumpe mit automatischer Abschaltung ermöglicht problemloses Betanken vor Ort und ist Teil der Standardausrüstung des PW180-11.

Einfacher Zugang zum Kühler

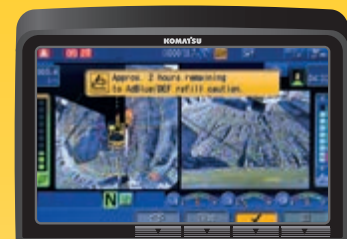
Kühler, Ladeluftkühler und Hydraulikölkühler lassen sich aufgrund ihrer parallelen Anordnung leicht einzeln reinigen oder reparieren.

Komatsu Care

Komatsu Care ist ein Wartungs- bzw. Gewährleistungsprogramm, das beim Kauf Ihrer neuen Komatsu-Maschine enthalten ist. Ihr Komatsu-Partner vor Ort informiert Sie gerne über die jeweiligen Leistungen und Bedingungen, diese können regional unterschiedlich sein.



Wartungsbildschirm



AdBlue®-Füllstand und Nachfüllhinweis



Einfacher Zugang zum AdBlue®-Tank



Automatische Zentralschmieranlage (Option)



Technische Daten

PW180-11E0

Motor

Modell	Komatsu SAA6D107E-3
Typ	wassergekühlter 4-Takt-Niederemissionsmotor mit Common-Rail-Direkteinspritzung und Turbolader mit Ladeluftkühlung
Motorleistung	
bei Nenndrehzahl	2000 U/min
ISO 14396	123 kW / 167 PS
ISO 9249 (netto)	118 kW / 160 PS
Zylinderzahl	6
Bohrung × Hub	107 × 124 mm
Hubraum	6,69 l
Luftfiltertyp	Zweifach-Trockenluftfilter mit automatischer Staubaustragung und Verschmutzungsanzeige auf der Bedienkonsole
Kühlung	Kühlerlüfter in Saugausführung mit Kühlerschutzgitter
Kraftstoff	Diesekraftstoff gemäß EN590 Klasse 2/Grade D. Paraffinischer Kraftstoff (HVO, GTL, BTL) gemäß EN 15940:2016

Hydrauliksystem

Typ	HydrauMind (elektronisches Load-Sensing-System mit Druckausgleichsventilen im geschlossenen Kreislauf)
Zusätzliche Steuerkreise	bis zu 2 weitere Steuerkreise mit Proportionalsteuerung und Schnellwechslerkreise können eingebaut werden
Hauptpumpe	regelbare Schrägscheiben-Kolbenpumpe für Ausleger, Stiel, Löffel, Schwenk- und Fahrtrieb
Max. Fördermenge	288,4 l/min
Einstellungen Überdruckventile	
Standard	380 kg/cm ²
Fahrtrieb	420 kg/cm ²
Schwenken	290 kg/cm ²
Vorsteuerkreis	36 kg/cm ²

Schwenkwerk

Typ	Axialkolbenmotor mit doppeltem Planetenuntersetzungsgetriebe
Schwenkarretierung	elektrisch betätigte Lamellenbremse im Ölbad, integriert in Schwenkantrieb
Schwenkgeschwindigkeit	0 - 11,5 U/min
Schwenkmoment	43 kNm

Lenksystem

Steuerung	hydraulisches Orbitrol-Lenksystem über unabhängige Zahnradpumpe
Kleinster Wenderadius	6800 mm (über Mitte Außenrad)

Bremssystem

Typ	vollhydraulisches Zweikreisbremssystem mit unabhängiger Zahnradpumpe
Betriebsbremsen	nasse Lamellenbremsen in den Endantrieben
Feststellbremse	mittels Federkraft angezogene und hydraulisch gelöste Lamellenbremse

Getriebe

Typ	vollautomatisches Powershift-Getriebe mit permanentem Allradantrieb
Fahrmotoren	Axialkolbenmotor
Max. Druck	380 bar
Fahrtrieb	Automatik + 3 Fahrstufen
Max. Fahrgeschwindigkeiten	
Hi / Lo / Kriechgang	35,0 / 10,0 / 2,5 km/h
	Die Höchstgeschwindigkeit kann auf 20 km/h begrenzt werden
Max. Zugkraft	10900 kg
Achspendelwinkel	10°, in jeder Position von der Kabine aus zu sperren

Füllmengen

Kraftstofftank	310 l
Kühlsystem	35 l
Motoröl	23,1 l
Schwenkantrieb	5,5 l
Hydrauliköltank	167 l
Getriebe	3,0 l
Differential vorn	9,5 l
Differential hinten	12,4 l
Endantrieb vorn	2,5 l
Endantrieb hinten	2,5 l
Schwenkwerksschmierung	10,5 l
AdBlue®-Tank	29,6 l

Umwelt

Motoremissionen	gemäß europäischer Abgasnorm EU Stufe V
Geräuschpegel	
LwA Umgebung	101 dB(A) (2000/14/EC Stufe II)
LpA Fahrerohr	69 dB(A) (ISO 6396 dynamischer Test)
Vibrationspegel (EN 12096:1997)	
Hand-Arm-Vibrationen	≤ 2,5 m/s ² (Unsicherheit K = 0,49 m/s ²)
Ganzkörper-Vibrationen	≤ 0,5 m/s ² (Unsicherheit K = 0,16 m/s ²)
Enthält fluoriertes Treibhausgas HFC-134a (GWP 1430). Gasmenge 0,9 kg; CO ₂ -Äquivalent 1,29 t	

Betriebsgewicht (ca.)

Untergangenausführung	Monoblockausleger	Verstellausleger
Ohne Abstützung	17740 kg	17910 kg
Schild hinten	18595 kg	18765 kg
Pratzen hinten	18810 kg	18980 kg
2 Pratzen + Schild	19670 kg	19840 kg
4 Pratzen	19880 kg	20050 kg

Betriebsgewicht inklusive angegebener Arbeitsausrüstung, 2600 mm Stiel, Fahrer, Schmier- und Kühlmittel, vollem Kraftstofftank, Löffel (530 kg) und Standardausrüstung.

Max. Löffelvolumen und -gewicht

Stiellänge	Monoblockausleger		
	2250 mm	2600 mm	2900 mm
Schüttgewicht bis zu 1,2 t/m ³	1,13 m ³ 675 kg	1,04 m ³ 645 kg	0,94 m ³ 615 kg
Schüttgewicht bis zu 1,5 t/m ³	0,94 m ³ 615 kg	0,85 m ³ 585 kg	0,75 m ³ 525 kg
Schüttgewicht bis zu 1,8 t/m ³	0,85 m ³ 585 kg	0,75 m ³ 525 kg	0,66 m ³ 495 kg

Stiellänge	Verstellausleger		
	2250 mm	2600 mm	2900 mm
Schüttgewicht bis zu 1,2 t/m ³	1,13 m ³ 675 kg	1,04 m ³ 645 kg	0,94 m ³ 615 kg
Schüttgewicht bis zu 1,5 t/m ³	0,94 m ³ 615 kg	0,85 m ³ 585 kg	0,75 m ³ 525 kg
Schüttgewicht bis zu 1,8 t/m ³	0,85 m ³ 585 kg	0,75 m ³ 525 kg	0,66 m ³ 495 kg

Max. Löffelvolumen und -gewicht gem. ISO 10567:2007.

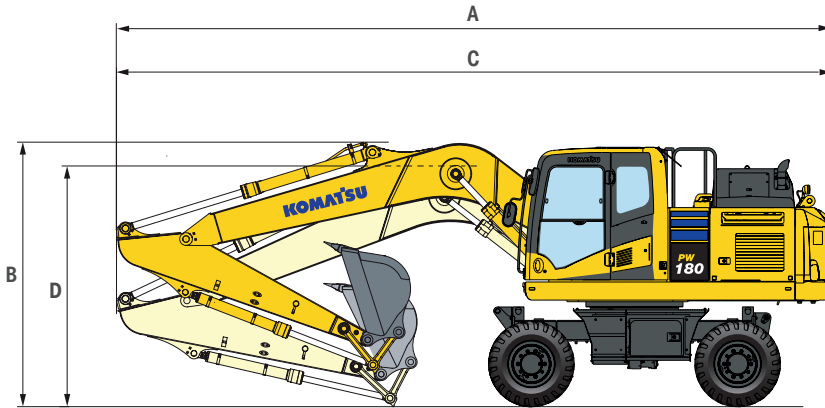
Setzen Sie sich bitte mit Ihrem regionalen Händler in Verbindung, um die optimale Auswahl von Löffeln und Anbaugeräten für Ihren speziellen Einsatzbereich abzustimmen.

Losbrech- und Reißkraft

Stiellänge	2250 mm	2600 mm	2900 mm
Losbrechkraft	10200 kg (115 kN)	10200 kg (115 kN)	10200 kg (115 kN)
Losbrechkraft bei PowerMax	12500 kg (123 kN)	12500 kg (123 kN)	12500 kg (123 kN)
Reißkraft	9100 kg (89 kN)	8200 kg (80 kN)	7600 kg (74 kN)
Reißkraft bei PowerMax	9700 kg (95 kN)	9000 kg (88 kN)	8100 kg (79 kN)

Abmessungen & Arbeitswerte

Monoblockausleger



Fahrstellung

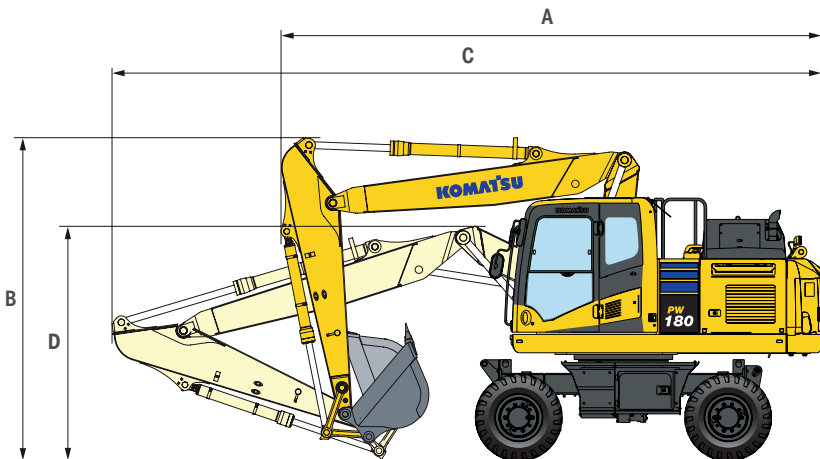
Stiellänge	A	B
2250 mm	8930 mm	3565 mm
2600 mm	8930 mm	3565 mm
2900 mm *	8930 mm	3565 mm

Transportstellung

Stiellänge	C	D
2250 mm	8970 mm	3155 mm
2600 mm	8975 mm	3170 mm
2900 mm	8985 mm	3255 mm

* In Fahrstellung, ohne Löffel

Verstellausleger



Fahrstellung

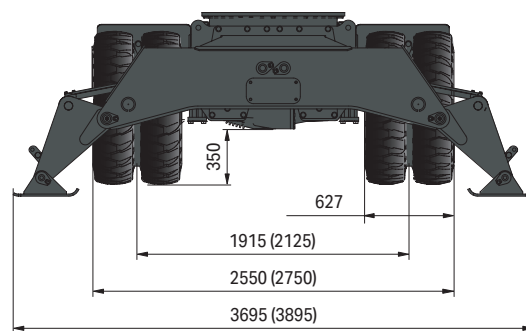
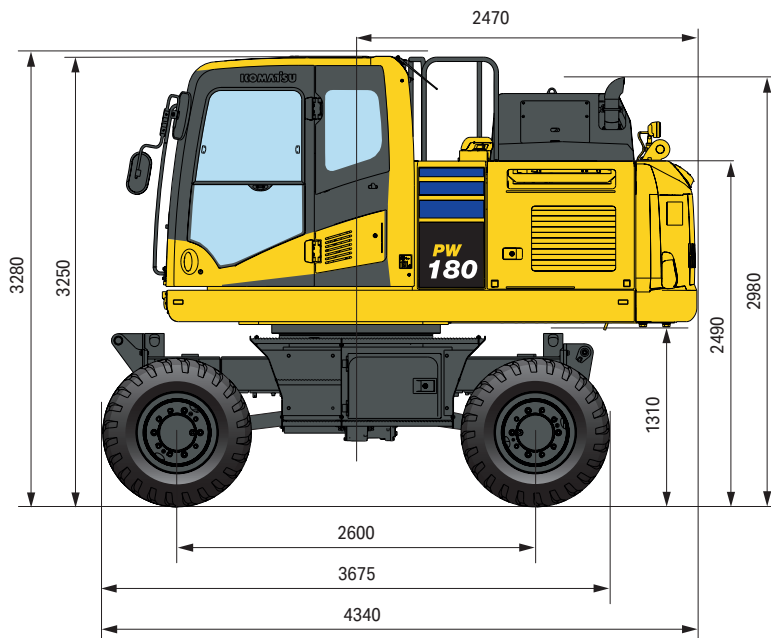
Stiellänge	A	B
2250 mm	6740 mm	3945 mm
2600 mm	6745 mm	3945 mm
2900 mm *	6780 mm	3945 mm

Transportstellung

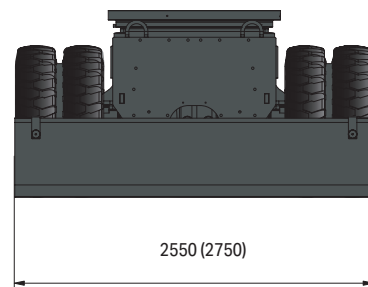
Stiellänge	C	D**
2250 mm	8910 mm	3085 mm
2600 mm	8905 mm	3145 mm
2900 mm	8875 mm	3240 mm

* In Fahrstellung, ohne Löffel

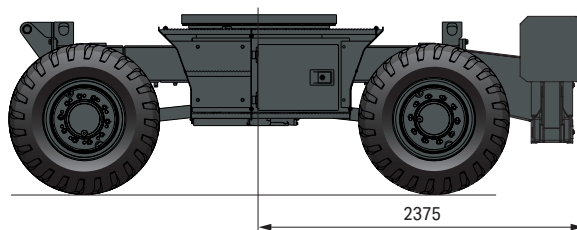
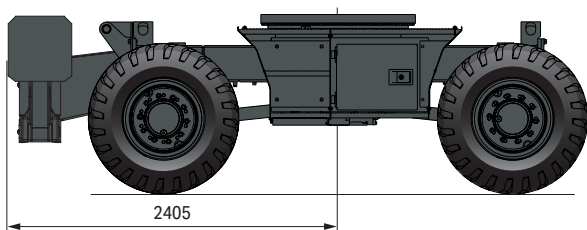
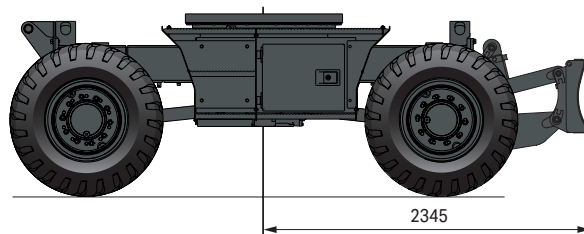
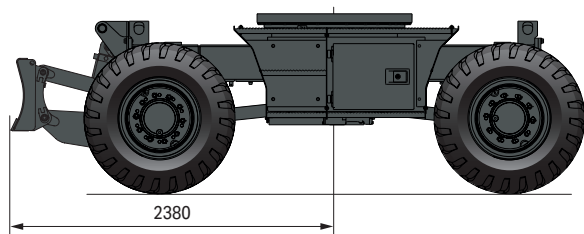
** Höhe bis Oberkante Schlauch



Alle Abmessungen mit Bandenmarkt Excavator 315/70 R22.5 Bereifung

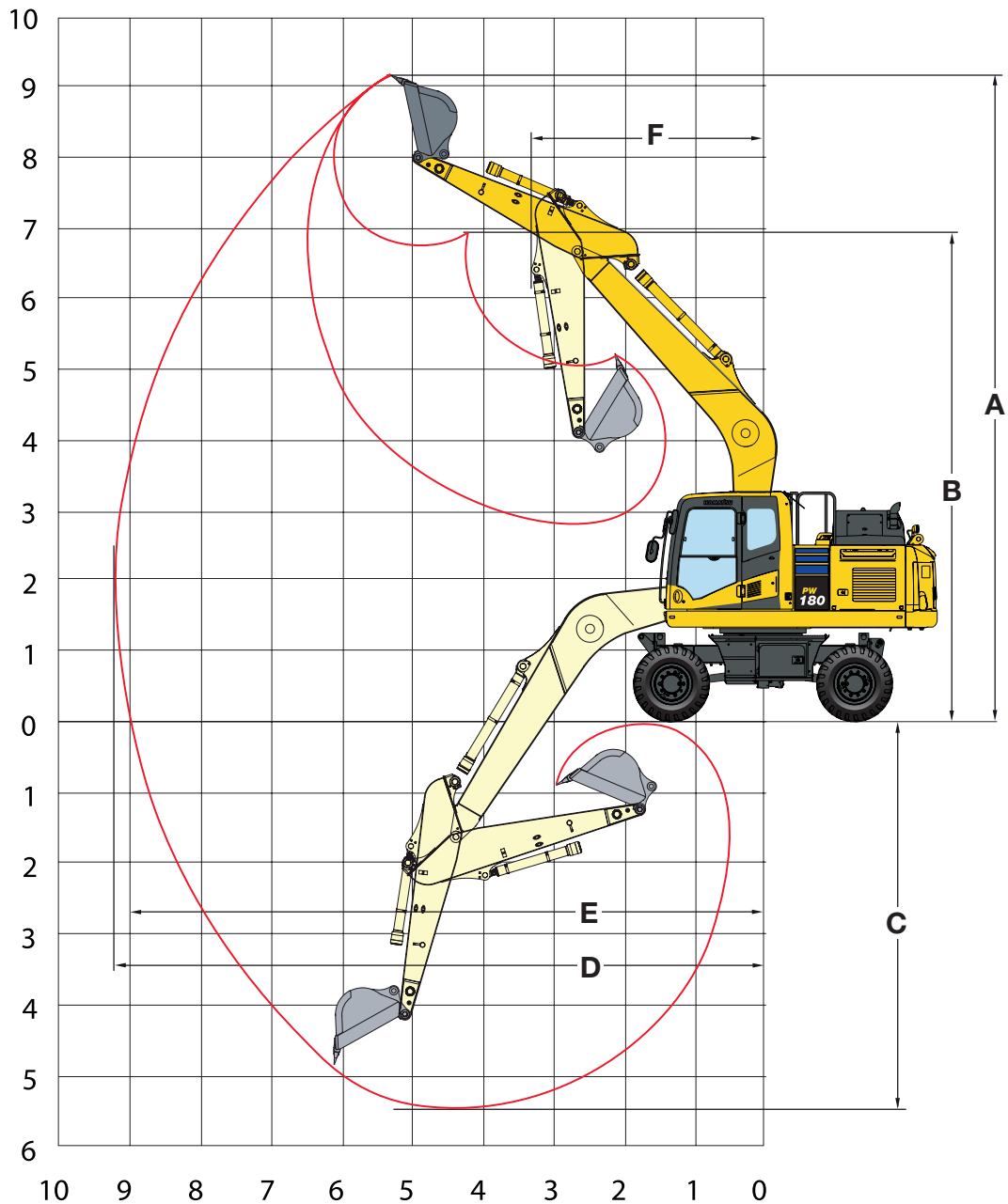


(): Angaben für 2,75 m breiten Unterwagen



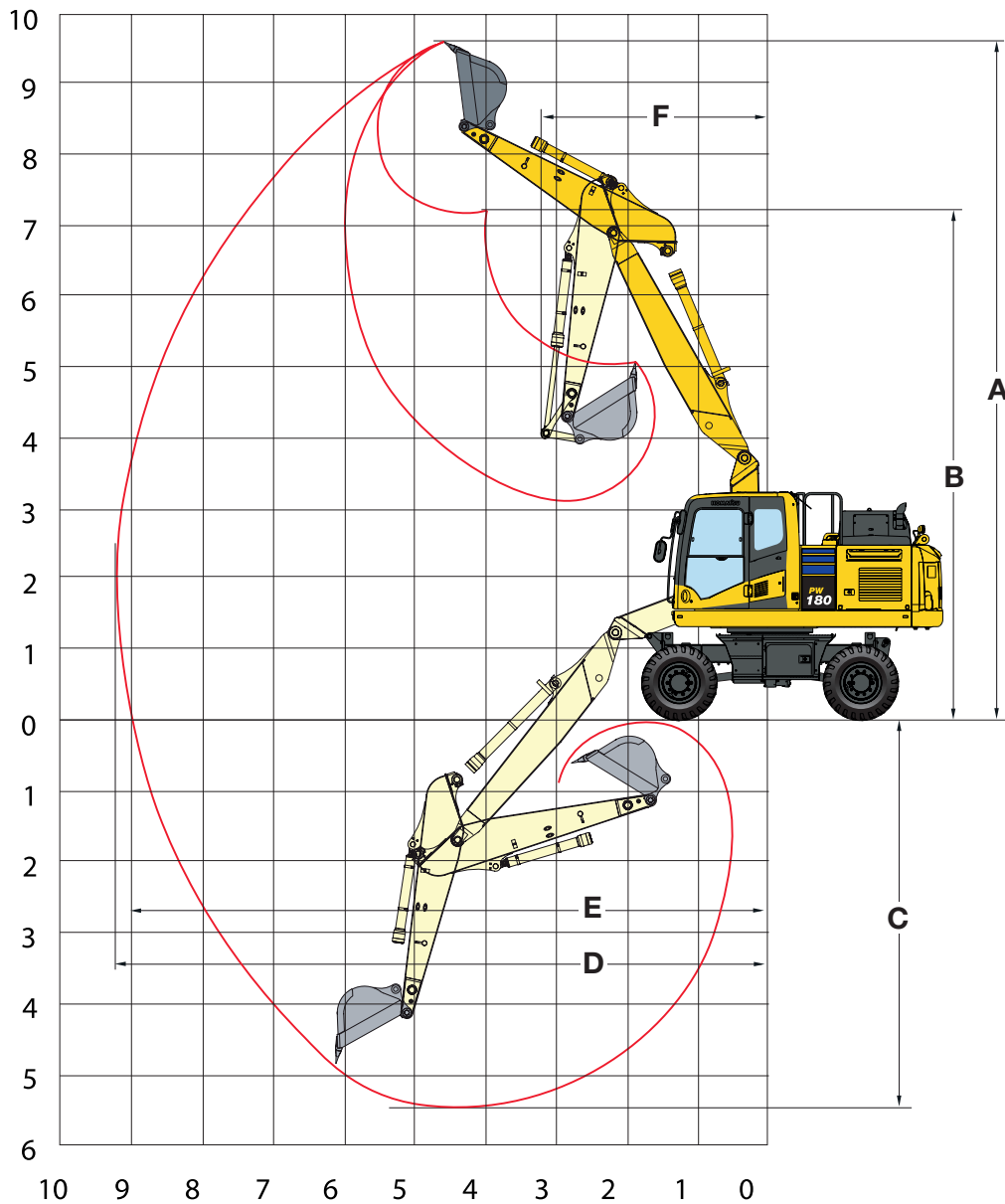
Arbeitsbereich

Monoblockausleger



Stiellänge	2250 mm	2600 mm	2900 mm
A Max. Einstichhöhe	9458 mm	9562 mm	9756 mm
B Max. Ausschütthöhe	6915 mm	7064 mm	7236 mm
C Max. Grabtiefe	5321 mm	5676 mm	5966 mm
D Max. Reichweite	9061 mm	9345 mm	9929 mm
E Max. Reichweite in der Standebene	8907 mm	9227 mm	9509 mm
F Min. Schwenkradius	3543 mm	3829 mm	4057 mm


Verstellausleger




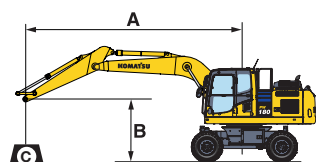
Stiellänge	2250 mm	2600 mm	2900 mm
A Max. Einstichhöhe	9942 mm	10129 mm	10350 mm
B Max. Ausschütthöhe	7283 mm	7489 mm	7709 mm
C Max. Grabtiefe	5400 mm	5742 mm	6044 mm
D Max. Reichweite	9080 mm	9401 mm	9683 mm
E Max. Reichweite in der Standebene	8907 mm	9227 mm	9509 mm
F Min. Schwenkradius	3065 mm	3311 mm	3511 mm

Hubkraft / Monoblockausleger / Unterwagenbreite 2,55 m

Stiellänge	A B	⊗		7,5 m		6,0 m		4,5 m		3,0 m		1,5 m			
		⊗	⊗	⊗	⊗	⊗	⊗	⊗	⊗	⊗	⊗	⊗	⊗		
 <p>Ohne Abstützung</p>	2250 mm	7,5 m	kg	*3350	*3350					*5150	4800				
		6,0 m	kg	*3000	2450			4150	3000	*5600	4800				
		4,5 m	kg	2850	2000	2850	2000	4050	2900	6350	4500	*8150	*8150		
		3,0 m	kg	2550	1800	2750	1950	3900	2750	5950	4150				
		1,5 m	kg	2400	1700	2700	1900	3700	2550	5550	3800				
		0,0 m	kg	2450	1750	2600	1800	3550	2450	5300	3600				
		-1,5 m	kg	2750	1900			3500	2400	5250	3550	*9100	6400		
		-3,0 m	kg	3350	2350			3550	2450	5300	3600	*8500	6550		
		-4,5 m	kg												
	2600 mm	7,5 m	kg	*2750	*2750										
		4,5 m	kg	*2550	2250			4200	3050						
		3,0 m	kg	*2450	1850	2850	2000	4050	2950	*6050	4600				
		1,5 m	kg	2400	1650	2750	1950	3900	2750	6000	4200				
		0,0 m	kg	2250	1600	2650	1850	3650	2550	5550	3800				
		-1,5 m	kg	2250	1600	2550	1800	3500	2400	5250	3550	*5600	*5600		
		-3,0 m	kg	2400	1750	2550	1750	3450	2400	5200	3450	*8950	6300		
		-3,0 m	kg	3000	2100			3450	2400	5250	3500	*9450	6400		
		-4,5 m	kg												
	2900 mm	7,5 m	kg	*2350	*2350			*3000	*3000						
		4,5 m	kg	*2150	2050			*4100	3000						
		3,0 m	kg	*2100	1700	2800	1950	4050	2900	*5050	4600				
		1,5 m	kg	*2150	1500	2700	1900	3850	2700	6000	4200	11750	7700		
		0,0 m	kg	2100	1450	2600	1800	3650	2550	5550	3800				
		-1,5 m	kg	2150	1500	2500	1700	3450	2400	5250	3550	*5750	*5750		
		-3,0 m	kg	2350	1600	2400	1650	3400	2300	5150	3450	*8500	6200	*5100	*5100
		-3,0 m	kg	2700	1900			3400	2300	5150	3450	10100	6300		
		-4,5 m	kg	*4150	3000					*4800	3600				
 <p>Schild vorn oder hinten</p>	2250 mm	7,5 m	kg	*3350	*3350					*5150	*5200				
		6,0 m	kg	*3000	2850			*5000	3450	*5600	5450				
		4,5 m	kg	*2900	2350	*2900	2350	*6050	3350	*7250	5200	*8150	*8150		
		3,0 m	kg	*2950	2100	*5000	2250	*6550	3150	*8600	4800				
		1,5 m	kg	*3100	2000	5450	2200	*6950	3000	*9550	4400				
		0,0 m	kg	*3450	2050	*5300	2150	*7000	2850	*9450	4200				
		-1,5 m	kg	*4150	2250			*6400	2850	*8600	4200	*9100	7650		
		-3,0 m	kg	*4150	2700			*4700	2850	*6700	4200	*8500	7800		
		-4,5 m	kg												
	2600 mm	7,5 m	kg	*2750	*2750										
		4,5 m	kg	*2550	*2550			*4500	3450						
		3,0 m	kg	*2450	2150	*3600	2350	*5550	3350	*6050	5250				
		1,5 m	kg	*2550	1950	*4950	2250	*6350	3150	*8250	4800				
		0,0 m	kg	*2700	1850	5400	2150	*6800	3000	*9300	4400				
		-1,5 m	kg	*3050	1900	*5350	2100	*6950	2850	*9550	4200	*5600	*5600		
		-3,0 m	kg	*3600	2050	*4150	2100	*6500	2800	*8750	4100	*8950	7500		
		-3,0 m	kg	*4250	2450			*5200	2800	*7150	4150	*9450	7650		
		-4,5 m	kg												
	2900 mm	7,5 m	kg	*2350	*2350			*3000	*3000						
		4,5 m	kg	*2150	*2200			*4100	3450						
		3,0 m	kg	*2100	2000	*3700	2300	*4900	3300	*5050	*5050				
		1,5 m	kg	*2150	1800	*4700	2250	*6100	3150	*7800	4850	*12050	9000		
		0,0 m	kg	*2300	1700	*5350	2100	*6650	2950	*9100	4450				
		-1,5 m	kg	*2600	1750	5250	2050	*6850	2800	*9450	4150	*5750	*5750		
		-3,0 m	kg	*3050	1900	*4850	2000	*6550	2700	*8950	4050	*8500	7400	*5100	*5100
		-3,0 m	kg	*4050	2250			*5500	2700	*7550	4050	*10250	7550		
		-4,5 m	kg	*4150	3550					*4800	4200				
 <p>Pratten hinten</p>	2250 mm	7,5 m	kg	*3350	*3350					*5150	*5150				
		6,0 m	kg	*3000	*3000			*5000	4150	*5600	*5600				
		4,5 m	kg	*2900	2850	*2900	2850	*6050	4050	*7250	6300	*8150	*8150		
		3,0 m	kg	*2950	2550	*5000	2800	*6550	3900	*8600	5850				
		1,5 m	kg	*3100	2450	5100	2700	6900	3700	*9550	5450				
		0,0 m	kg	*3450	2500	5050	2650	*7000	3550	*9450	5250				
		-1,5 m	kg	*4150	2750			*6400	3500	*8600	5200	*9100	*9100		
		-3,0 m	kg	*4150	3350			*4700	3550	*6700	5250	*8500	*8500		
		-4,5 m	kg												
	2600 mm	7,5 m	kg	*2750	*2750										
		4,5 m	kg	*2550	*2550			*4500	4200						
		3,0 m	kg	*2450	*2500	*3600	2850	*5550	4050	*6050	*6000				
		1,5 m	kg	*2550	2400	*4950	2750	*6350	3900	*8250	5900				
		0,0 m	kg	*2700	2300	5100	2700	*6800	3650	*9300	5500				
		-1,5 m	kg	*3050	2350	4950	2600	*6950	3500	*9550	5250	*5600	*5600		
		-3,0 m	kg	*3600	2550	*4150	2550	*6500	3450	*8750	5100	*8950	*8950		
		-3,0 m	kg	*4250	3000			*5200	3450	*7150	5150	*9450	*9450		
		-4,5 m	kg												
	2900 mm	7,5 m	kg	*2350	*2350			*3000	*3000						
		4,5 m	kg	*2150	*2150			*4100	*4100						
		3,0 m	kg	*2100	*2100	*3700	2800	*4900	4050	*5050	*5050				
		1,5 m	kg	*2150	*2150	*4700	2700	*6100	3850	*7800	5950	*12050	11300		
		0,0 m	kg	*2300	2150	5000	2600	*6650	3600	*9100	5500				
		-1,5 m	kg	*2600	2150	4950	2550	6850	3450	*9450	5200	*5750	*5750		
		-3,0 m	kg	*3050	2350	4850	2500	*6550	3400	*8950	5100	*8500	*8500	*5100	*5100
		-3,0 m	kg	*4050	2750			*5500	3400	*7550	5100	*10250	9750		
		-4,5 m	kg	*4150	*4150					*4800	*4800				

Stiellänge	A B	⊗		7,5 m		6,0 m		4,5 m		3,0 m		1,5 m		
 Pratzen + Schild	2250 mm	7,5 m	kg	*3350	*3350			*5150	*5150					
		6,0 m	kg	*3000	*3000			*5000	*5000	*5600	*5600			
		4,5 m	kg	*2900	*2900	*2900	*2900	*6050	5050	*7250	*7250	*8150	*8150	
		3,0 m	kg	*2950	*2950	*5000	3450	*6550	4850	*8600	7500			
		1,5 m	kg	*3100	3100	*5500	3400	*6950	4650	*9550	7050			
		0,0 m	kg	*3450	3150	*5300	3300	*7000	4500	*9450	6850			
	2600 mm	-1,5 m	kg	*4150	3450			*6400	4500	*8600	6800	*9100	*9100	
		-3,0 m	kg	*4150	*4150			*4700	4500	*6700	*6700	*8500	*8500	
		-4,5 m	kg											
		7,5 m	kg	*2750	*2750									
		4,5 m	kg	*2550	*2550			*4500	*4500					
		3,0 m	kg	*2450	*2450	*3600	3550	*5550	5050	*6050	*6050			
	2900 mm	1,5 m	kg	*2550	*2550	*4950	3450	*6350	4850	*8250	7550			
		0,0 m	kg	*2700	*2700	*5450	3350	*6800	4650	*9300	7100			
		-1,5 m	kg	*3050	3000	*5350	3300	*6950	4500	*9550	6800	*5600	*5600	
-3,0 m		kg	*3600	3250	*4150	3300	*6500	4400	*8750	6750	*8950	*8950		
-3,0 m		kg	*4250	3900			*5200	4450	*7150	6750	*9450	*9450		
-4,5 m		kg												
2900 mm	7,5 m	kg	*2350	*2350			*3000	*3000						
	4,5 m	kg	*2150	*2150			*4100	*4100						
	3,0 m	kg	*2100	*2100	*3700	3500	*4900	*4900	*5050	*5050				
	1,5 m	kg	*2150	*2150	*4700	3450	*6100	4850	*7800	7650	*12050	*12050		
	0,0 m	kg	*2300	*2300	*5350	3300	*6650	4650	*9100	7100				
	-1,5 m	kg	*2600	*2600	*5350	3250	*6850	4450	*9450	6800	*5750	*5750		
2900 mm	-3,0 m	kg	*3050	3000	*4850	3200	*6550	4350	*8950	6650	*8500	*8500	*5100	
	-3,0 m	kg	*4050	3550			*5500	4350	*7550	6700	*10250	*10250		
	-4,5 m	kg	*4150	*4150					*4800	*4800				

 Pratzen vorn + hinten	2250 mm	7,5 m	kg	*3350	*3350			*5150	*5150					
		6,0 m	kg	*3000	*3000			*5000	*5000	*5600	*5600			
		4,5 m	kg	*2900	*2900	*2900	*2900	*6050	*6050	*7250	*7250	*8150	*8150	
		3,0 m	kg	*2950	*2950	*5000	3950	*6550	6000	*8600	*8600			
		1,5 m	kg	*3100	*3100	*5500	4150	*6950	5750	*9550	9000			
		0,0 m	kg	*3450	*3450	*5300	3800	*7000	5600	*9450	8750			
	2600 mm	-1,5 m	kg	*4150	*4150			*6400	5550	*8600	*8600	*9100	*9100	
		-3,0 m	kg	*4150	*4150			*4700	*4700	*6700	*6700	*8500	*8500	
		-4,5 m	kg											
		7,5 m	kg	*2750	*2750									
		4,5 m	kg	*2550	*2550			*4500	*4500					
		3,0 m	kg	*2450	*2450	*3600	*3600	*5550	*5550	*6050	*6050			
	2900 mm	1,5 m	kg	*2550	*2550	*4950	4200	*6350	6000	*8250	*8250			
		0,0 m	kg	*2700	*2700	*5450	3850	*6800	5750	*9300	9000			
		-1,5 m	kg	*3050	*3050	*5350	4050	*6950	5550	*9550	8700	*5600	*5600	
-3,0 m		kg	*3600	*3600	*4150	4050	*6500	5500	*8750	8600	*8950	*8950		
-3,0 m		kg	*4250	*4250			*5200	*5200	*7150	*7150	*9450	*9450		
-4,5 m		kg												
2900 mm	7,5 m	kg	*2350	*2350			*3000	*3000						
	4,5 m	kg	*2150	*2150			*4100	*4100						
	3,0 m	kg	*2100	*2100	*3700	*3700	*4900	*4900	*5050	*5050				
	1,5 m	kg	*2150	*2150	*4700	4200	*6100	5950	*7800	*7800	*12050	*12050		
	0,0 m	kg	*2300	*2300	*5350	4050	*6650	5700	*9100	9050				
	-1,5 m	kg	*2600	*2600	*5350	4000	*6850	5550	*9450	8700	*5750	*5750		
2900 mm	-3,0 m	kg	*3050	*3050	*4850	3950	*6550	5450	*8950	8550	*8500	*8500	*5100	
	-3,0 m	kg	*4050	*4050			*5500	5450	*7550	*7550	*10250	*10250		
	-4,5 m	kg	*4150	*4150					*4800	*4800				




- A - Ausladung
- B - Lasthakenhöhe
- C - Hubkraftangaben mit Koppel und Schwinge (120 kg) sowie Löffelzylinder (109 kg)


Wenn Löffelaufnahme oder Zylinder abgebaut werden, erhöht sich die Hubkraft um die entsprechenden Gewichte.


* Die hydraulische Hubkraft wird durch die hydraulische Einrichtung begrenzt. Die Angaben sind gemäß ISO Standard 10567. Die Hubkraftangaben beinhalten höchstens 87% der hydraulischen Hubkraft und 75% der Kipplast.

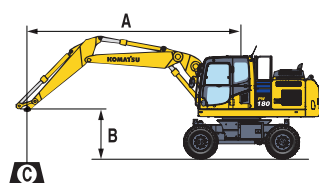
- Hubkraftangabe parallel zur Fahrwerksrichtung
- Hubkraftangabe über Seite bzw. bei 360° Drehung
- Zulässige Last bei größter Ausladung

Hubkraft / Verstellausleger / Unterwagenbreite 2,55 m

Stiellänge	A B	⊗		7,5 m		6,0 m		4,5 m		3,0 m		1,5 m		
		⊗	⊗	⊗	⊗	⊗	⊗	⊗	⊗	⊗	⊗	⊗	⊗	
 <p>Ohne Abstützung</p>	2250 mm	7,5 m	kg	*3650	3400					*5450	4800			
		6,0 m	kg	*3150	2400			4150	3000	*5400	4800			
		4,5 m	kg	2800	2000	2850	2050	4050	2950	6350	4550	*6350	*6350	
		3,0 m	kg	2550	1800	2800	1950	3900	2800	6000	4200			
		1,5 m	kg	2400	1750	2700	1950	3650	2600	5600	3800			
		0,0 m	kg	2550	1800	2700	1850	3600	2550	5400	3650			
	-1,5 m	kg	2750	1950			3600	2450	5400	3600	*8250	6600		
	-3,0 m	kg												
	-4,5 m	kg												
	2600 mm	7,5 m	kg	*3000	*3000									
		6,0 m	kg	*2700	2200			4200	3000					
		4,5 m	kg	*2550	1850	2850	2050	4050	2950	*5400	4600			
		3,0 m	kg	2400	1650	2750	1950	3900	2800	6000	4200			
		1,5 m	kg	2300	1600	2700	1900	3750	2550	5600	3850			
		0,0 m	kg	2350	1650	2650	1800	3600	2450	5400	3600			
	-1,5 m	kg	2550	1800	2600	1800	3350	2400	5300	3550	*8150	6450		
	-3,0 m	kg	3250	2250			3550	2450	5350	3600				
	-4,5 m	kg												
	2900 mm	7,5 m	kg	*2550	*2550			*3450	3000					
		6,0 m	kg	*2300	2000			4150	3000					
		4,5 m	kg	*2200	1650	2800	1950	4050	2900	*4550	*4550			
		3,0 m	kg	2200	1500	2700	1950	3900	2750	6000	4200			
		1,5 m	kg	2100	1450	2650	1800	3700	2550	5600	3850			
		0,0 m	kg	2150	1500	2550	1750	3550	2400	5350	3600	*4900	*4900	
-1,5 m	kg	2350	1650	2500	1750	3450	2350	5250	3500	*7700	6350			
-3,0 m	kg	2850	1950			3450	2350	5250	3550					
-4,5 m	kg													
 <p>Schild vorn oder hinten</p>	2250 mm	7,5 m	kg	*3650	*3650					*5450	5450			
		6,0 m	kg	*3150	2800			*5200	3450	*5400	*5350			
		4,5 m	kg	*3000	2300	*3350	2350	*5600	3350	*6500	5200	*6350	*6350	
		3,0 m	kg	*3000	2100	*4750	2300	*5950	3200	*8250	4800			
		1,5 m	kg	*3050	2000	*4950	2250	*6400	3050	*9550	4500			
		0,0 m	kg	*3350	2100	*5200	2200	*7000	2950	*9550	4300			
	-1,5 m	kg	*3850	2250			*6400	2900	*8700	4250	*8250	7850		
	-3,0 m	kg												
	-4,5 m	kg												
	2600 mm	7,5 m	kg	*3000	*3000									
		6,0 m	kg	*2700	2550			*4650	3450					
		4,5 m	kg	*2550	2150	*3950	2350	*5400	3350	*5400	5250			
		3,0 m	kg	*2550	1950	*4600	2250	*5700	3200	*7800	4850			
		1,5 m	kg	*2650	1900	*4800	2200	*6200	3000	*9300	4500			
		0,0 m	kg	*2900	1950	*5050	2150	*6750	2900	*9550	4250			
	-1,5 m	kg	*3350	2100	*4600	2100	*6600	2850	*8950	4200	*8150	7700		
	-3,0 m	kg	*4700	2700			*5250	2850	*7300	4200				
	-4,5 m	kg												
	2900 mm	7,5 m	kg	*2550	*2550			*3450	3450					
		6,0 m	kg	*2300	*2300			*4150	3450					
		4,5 m	kg	*2200	1950	*3900	2300	*4700	3300	*4550	*4550			
		3,0 m	kg	*2200	1800	*4400	2250	*5550	3150	*7550	4850			
		1,5 m	kg	*2300	1750	*4650	2150	*6050	3000	*8850	4500			
		0,0 m	kg	*2450	1750	*4900	2100	*6600	2850	*9550	4200	*4900	*4900	
-1,5 m	kg	*2850	1900	*4900	2050	*6650	2800	*9050	4150	*7700	7650			
-3,0 m	kg	*4150	2300			*5550	2800	*7650	4150					
-4,5 m	kg													
 <p>Pratten hinten</p>	2250 mm	7,5 m	kg	*3650	*3600					*5450	*5450			
		6,0 m	kg	*3150	*3150			*5200	4150	*5400	*5350			
		4,5 m	kg	*3000	2850	*3350	2850	*5600	4050	*6500	6300	*6350	*6350	
		3,0 m	kg	*3000	2550	*4750	2800	*5950	3900	*8250	5900			
		1,5 m	kg	*3050	2500	*4950	2700	*6400	3750	*9550	5550			
		0,0 m	kg	*3350	2550	5100	2700	*7000	3600	*9550	5350			
	-1,5 m	kg	*3850	2800			*6400	3600	*8700	5300	*8250	*8250		
	-3,0 m	kg												
	-4,5 m	kg												
	2600 mm	7,5 m	kg	*3000	*3000									
		6,0 m	kg	*2700	*2650			*4650	4150					
		4,5 m	kg	*2550	*2550	*3950	2850	*5400	4050	*5400	*5400			
		3,0 m	kg	*2550	2400	*4600	2800	*5700	3900	*7800	5950			
		1,5 m	kg	*2650	2300	*4800	2700	*6200	3700	*9300	5550			
		0,0 m	kg	*2900	2400	*5050	2650	*6750	3600	*9550	5300			
	-1,5 m	kg	*3350	2550	*4600	2650	*6600	3500	*8950	5250	*8150	*8150		
	-3,0 m	kg	*4700	3300			*5250	3550	*7300	5300				
	-4,5 m	kg												
	2900 mm	7,5 m	kg	*2550	*2550			*3450	*3450					
		6,0 m	kg	*2300	*2300			*4150	4150					
		4,5 m	kg	*2200	*2200	*3900	2850	*4700	4050	*4550	*4550			
		3,0 m	kg	*2200	*2200	*4400	2750	*5550	3850	*7550	5950			
		1,5 m	kg	*2300	2150	*4650	2650	*6050	3650	*8850	5550			
		0,0 m	kg	*2450	2200	*4900	2550	*6600	3550	*9550	5250	*4900	*4900	
-1,5 m	kg	*2850	2400	*4900	2550	*6650	3450	*9050	5200	*7700	*7700			
-3,0 m	kg	*4150	2850			*5550	3450	*7650	5250					
-4,5 m	kg													

Stiellänge	A B	⊗		7,5 m		6,0 m		4,5 m		3,0 m		1,5 m		
		📏	📏	📏	📏	📏	📏	📏	📏	📏	📏	📏	📏	
 Pratzen + Schild	2250 mm	7,5 m	kg	*3650	*3650			*5450	*5450					
		6,0 m	kg	*3150	*3150			*5200	5150	*5400	*5400			
		4,5 m	kg	*3000	*3000	*3350	*3350	*5600	5050	*6500	*6500	*6350	*6350	
		3,0 m	kg	*3000	*3000	*4750	3500	*5950	4900	*8250	7550			
		1,5 m	kg	*3050	*3050	*4950	3450	*6400	4700	*9550	7150			
		0,0 m	kg	*3350	3200	*5200	3400	*7000	4600	*9550	6950			
	-1,5 m	kg	*3850	3550			*6400	4550	*8700	6900	*8250	*8250		
	-3,0 m	kg												
	-4,5 m	kg												
	2600 mm	7,5 m	kg	*3000	*3000									
		6,0 m	kg	*2700	*2700			*4650	*4650					
		4,5 m	kg	*2550	*2550	*3950	3600	*5400	5100	*5400	*5400			
		3,0 m	kg	*2550	*2550	*4600	3500	*5700	4900	*7800	7650			
		1,5 m	kg	*2650	*2650	*4800	3400	*6200	4700	*9300	7200			
		0,0 m	kg	*2900	*2900	*5050	3350	*6750	4550	*9550	6900			
	-1,5 m	kg	*3350	3300	*4600	3300	*6600	4500	*8950	6850	*8150	*8150		
	-3,0 m	kg	*4700	4200			*5250	4550	*7300	6900				
	-4,5 m	kg												
	2900 mm	7,5 m	kg	*2550	*2550			*3450	*3450					
		6,0 m	kg	*2300	*2300			*4150	*4150					
		4,5 m	kg	*2200	*2200	*3900	3550	*4700	*4700	*4550	*4550			
		3,0 m	kg	*2200	*2200	*4400	3450	*5550	4850	*7550	*7550			
		1,5 m	kg	*2300	*2300	*4650	3350	*6050	4650	*8850	7200			
		0,0 m	kg	*2450	*2450	*4900	3300	*6600	4500	*9550	6900	*4900	*4900	
-1,5 m	kg	*2850	*2850	*4900	3250	*6650	4450	*9050	6750	*7700	*7700			
-3,0 m	kg	*4150	3650			*5550	4450	*7650	6800					
-4,5 m	kg													

 Pratzen vorn + hinten	2250 mm	7,5 m	kg	*3650	*3650			*5450	*5450					
		6,0 m	kg	*3150	*3150			*5200	*5200	*5400	*5400			
		4,5 m	kg	*3000	*3000	*3350	*3350	*5600	*5600	*6500	*6500	*6350	*6350	
		3,0 m	kg	*3000	*3000	*4750	4300	*5950	*5950	*8250	*8250			
		1,5 m	kg	*3050	*3050	*4950	4200	*6400	5850	*9550	9050			
		0,0 m	kg	*3350	*3350	*5200	4150	*7000	5700	*9550	8900			
	-1,5 m	kg	*3850	*3850			*6400	5650	*8700	*8700	*8250	*8250		
	-3,0 m	kg												
	-4,5 m	kg												
	2600 mm	7,5 m	kg	*3000	*3000									
		6,0 m	kg	*2700	*2700			*4650	*4650					
		4,5 m	kg	*2550	*2550	*3950	*3950	*5400	*5400	*5400	*5400			
		3,0 m	kg	*2550	*2550	*4600	4250	*5700	*5700	*7800	*7800			
		1,5 m	kg	*2650	*2650	*4800	4200	*6200	5800	*9300	9150			
		0,0 m	kg	*2900	*2900	*5050	3850	*6750	5650	*9550	8850			
	-1,5 m	kg	*3350	*3350	*4600	4100	*6600	5600	*8950	8750	*8150	*8150		
	-3,0 m	kg	*4700	*4700			*5250	*5250	*7300	*7300				
	-4,5 m	kg												
	2900 mm	7,5 m	kg	*2550	*2550			*3450	*3450					
		6,0 m	kg	*2300	*2300			*4150	*4150					
		4,5 m	kg	*2200	*2200	*3900	*3900	*4700	*4700	*4550	*4550			
		3,0 m	kg	*2200	*2200	*4400	4200	*5550	*5550	*7550	*7550			
		1,5 m	kg	*2300	*2300	*4650	4100	*6050	5750	*8850	*8850			
		0,0 m	kg	*2450	*2450	*4900	4050	*6600	5600	*9550	8850	*4900	*4900	
-1,5 m	kg	*2850	*2850	*4900	3750	*6650	5550	*9050	8700	*7700	*7700			
-3,0 m	kg	*4150	*4150			*5550	*5550	*7650	*7650					
-4,5 m	kg													



- A – Ausladung
- B – Lasthakenhöhe
- C – Hubkraftangaben mit Koppel und Schwinge (120 kg) sowie Löffelzylinder (109 kg)













Wenn Löffelaufnahme oder Zylinder abgebaut werden, erhöht sich die Hubkraft um die entsprechenden Gewichte.


* Die hydraulische Hubkraft wird durch die hydraulische Einrichtung begrenzt. Die Angaben sind gemäß ISO Standard 10567. Die Hubkraftangaben beinhalten höchstens 87% der hydraulischen Hubkraft und 75% der Kipplast.

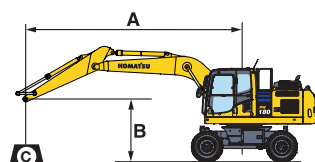
- 📏 – Hubkraftangabe parallel zur Fahrwerkschwenklängsrichtung
- 📏 – Hubkraftangabe über Seite bzw. bei 360° Drehung
- ⊗ – Zulässige Last bei größter Ausladung

Hubkraft / Monoblockausleger / Unterwagenbreite 2,75 m

Stiellänge	A B	⊗		7,5 m		6,0 m		4,5 m		3,0 m		1,5 m			
		⊗	⊗	⊗	⊗	⊗	⊗	⊗	⊗	⊗	⊗	⊗	⊗		
 <p>Ohne Abstützung</p>	2250 mm	7,5 m	kg	*3350	*3350					*5150	*5150				
		6,0 m	kg	*3000	2700			4150	3300	*5600	5300				
		4,5 m	kg	2850	2250	2850	2250	4050	3250	6350	5050	*8150	*8150		
		3,0 m	kg	2550	2000	2750	2200	3900	3100	5950	4650				
		1,5 m	kg	2400	1950	2700	2100	3700	2850	5550	4300				
		0,0 m	kg	2450	1950	2600	2050	3550	2800	5300	4050				
		- 1,5 m	kg	2750	2150			3500	2700	5250	4050	*9100	7450		
		- 3,0 m	kg	3350	2600			3550	2800	5300	4100	*8500	7650		
		- 4,5 m	kg												
	2600 mm	7,5 m	kg	*2750	*2750										
		6,0 m	kg	*2550	2550			4200	3350						
		4,5 m	kg	*2450	2100	2850	2250	4050	3300	*6050	5100				
		3,0 m	kg	2400	1900	2750	2200	3900	3100	6000	4700				
		1,5 m	kg	2250	1800	2650	2100	3650	2850	5550	4300				
		0,0 m	kg	2250	1800	2550	2000	3500	2750	5250	4050	*5600	*5600		
		- 1,5 m	kg	2400	1950	2550	2000	3450	2650	5200	3950	*8950	7300		
		- 3,0 m	kg	3000	2400			3450	2700	5250	4000	*9450	7400		
		- 4,5 m	kg												
	2900 mm	7,5 m	kg	*2350	*2350			*3000	*3000						
		6,0 m	kg	*2150	*2150			*4100	3300						
		4,5 m	kg	*2100	1950	2800	2250	4050	3250	*5050	*5050				
		3,0 m	kg	*2150	1750	2700	2100	3850	3050	6000	4700	11750	8750		
		1,5 m	kg	2100	1650	2600	2050	3650	2850	5550	4300				
		0,0 m	kg	2150	1650	2500	1950	3450	2700	5250	4050	*5750	*5750		
		- 1,5 m	kg	2350	1800	2400	1950	3400	2600	5150	3900	*8500	7200	*5100	*5100
		- 3,0 m	kg	2700	2100			3400	2600	5150	3900	10100	7350		
		- 4,5 m	kg	*4150	3450					*4800	4050				
 <p>Schild vorn oder hinten</p>	2250 mm	7,5 m	kg	*3350	*3350					*5150	*5150				
		6,0 m	kg	*3000	*3000			*5000	3800	*5600	*5600				
		4,5 m	kg	*2900	2550	*2900	2550	*6050	3700	*7250	5750	*8150	*8150		
		3,0 m	kg	*2950	2300	*5000	2550	*6550	3500	*8600	5350				
		1,5 m	kg	*3100	2250	5450	2450	*6950	3350	*9550	4950				
		0,0 m	kg	*3450	2250	*5300	2400	*7000	3200	*9450	4750				
		- 1,5 m	kg	*4150	2500			*6400	3150	*8600	4700	*9100	8750		
		- 3,0 m	kg	*4150	3000			*4700	3200	*6700	4750	*8500	*8500		
		- 4,5 m	kg												
	2600 mm	7,5 m	kg	*2750	*2750										
		6,0 m	kg	*2550	*2550			*4500	3800						
		4,5 m	kg	*2450	2400	*3600	2550	*5550	3700	*6050	5800				
		3,0 m	kg	*2550	2200	*4950	2500	*6350	3500	*8250	5400				
		1,5 m	kg	*2700	2100	5350	2400	*6800	3300	*9300	4950				
		0,0 m	kg	*3050	2100	*5350	2350	*6950	3150	*9550	4700	*5600	*5600		
		- 1,5 m	kg	*3600	2300	*4150	2300	*6500	3100	*8750	4650	*8950	8600		
		- 3,0 m	kg	*4250	2750			*5200	3150	*7150	4650	*9450	8750		
		- 4,5 m	kg												
	2900 mm	7,5 m	kg	*2350	*2350			*3000	*3000						
		6,0 m	kg	*2150	*2150			*4100	3800						
		4,5 m	kg	*2100	*2100	*3700	2550	*4900	3700	*5050	*5050				
		3,0 m	kg	*2150	2000	*4700	2450	*6100	3500	*7800	5400	*12050	10200		
		1,5 m	kg	*2300	1950	*5350	2400	*6650	3300	*9100	4950				
		0,0 m	kg	*2600	1950	5250	2250	*6850	3150	*9450	4650	*5750	*5750		
		- 1,5 m	kg	*3050	2100	*4850	2250	*6550	3050	*8950	4550	*8500	*8500	*5100	*5100
		- 3,0 m	kg	*4050	2500			*5500	3050	*7550	4600	*10250	8700		
		- 4,5 m	kg	*4150	4000					*4800	4700				
 <p>Pratten hinten</p>	2250 mm	7,5 m	kg	*3350	*3350					*5150	*5150				
		6,0 m	kg	*3000	*3000			*5000	4650	*5600	*5600				
		4,5 m	kg	*2900	*2900	*2900	*2900	*6050	4500	*7250	7100	*8150	*8150		
		3,0 m	kg	*2950	2850	*5000	3150	*6550	4350	*8600	6650				
		1,5 m	kg	*3100	2800	5100	3050	*6950	4200	*9550	6250				
		0,0 m	kg	*3450	2850	4800	3000	*7000	4050	*9450	6000				
		- 1,5 m	kg	*4150	3100			*6400	4000	*8600	6000	*9100	*9100		
		- 3,0 m	kg	*4150	3750			*4700	4050	*6700	6050	*8500	*8500		
		- 4,5 m	kg												
	2600 mm	7,5 m	kg	*2750	*2750										
		6,0 m	kg	*2550	*2550			*4500	*4550						
		4,5 m	kg	*2450	*2450	*3600	3150	*5550	4550	*6050	*6000				
		3,0 m	kg	*2550	*2550	*4950	3100	*6350	4350	*8250	6700				
		1,5 m	kg	*2700	2600	5100	3000	*6800	4150	*9300	6250				
		0,0 m	kg	*3050	2650	4950	2950	*6950	4000	*9550	6000	*5600	*5600		
		- 1,5 m	kg	*3600	2850	*4150	2900	*6500	3900	*8750	5900	*8950	*8950		
		- 3,0 m	kg	*4250	3450			*5200	3950	*7150	5950	*9450	*9450		
		- 4,5 m	kg												
	2900 mm	7,5 m	kg	*2350	*2350			*3000	*3000						
		6,0 m	kg	*2150	*2150			*4100	*4100						
		4,5 m	kg	*2100	*2100	*3700	3150	*4900	4500	*5050	*5050				
		3,0 m	kg	*2150	*2150	*4700	3050	*6100	4350	*7800	6750	*12050	*12050		
		1,5 m	kg	*2300	*2300	5050	3000	*6650	4100	*9100	6300				
		0,0 m	kg	*2600	2450	4950	2850	*6850	3950	*9450	6000	*5750	*5750		
		- 1,5 m	kg	*3050	2700	*4850	2850	*6550	3900	*8950	5850	*8500	*8500	*5100	*5100
		- 3,0 m	kg	*4050	3150			*5500	3900	*7550	5850	*10250	*10250		
		- 4,5 m	kg	*4150	*4150					*4800	*4800				

Stiellänge	A		7,5 m		6,0 m		4,5 m		3,0 m		1,5 m	
	B											
 Pratzen + Schild	2250 mm	7,5 m kg	*3350	*3350					*5150	*5150		
		6,0 m kg	*3000	*3000			*5000	*5000	*5600	*5600		
		4,5 m kg	*2900	*2900	*2900	*2900	*6050	5600	*7250	*7250	*8150	*8150
		3,0 m kg	*2950	*2950	*5000	3900	*6550	5400	*8600	8450		
		1,5 m kg	*3100	*3100	*5500	3800	*6950	5250	*9550	8100		
		0,0 m kg	*3450	*3450	5250	3750	*7000	5100	*9450	7850		
	2600 mm	-1,5 m kg	*4150	3900			*6400	5050	*8600	7800	*9100	*9100
		-3,0 m kg	*4150	*4150			*4700	*4700	*6700	*6700	*8500	*8500
		-4,5 m kg										
		7,5 m kg	*2750	*2750								
		6,0 m kg	*2550	*2550			*4500	*4500				
		4,5 m kg	*2450	*2450	*3600	*3600	*5550	*5550	*6050	*6050		
2900 mm	3,0 m kg	*2550	*2550	*4950	3900	*6350	5400	*8250	*8250			
	1,5 m kg	*2700	*2700	*5450	3750	*6800	5250	*9300	8100			
	0,0 m kg	*3050	*3050	5250	3700	*6950	5050	*9550	7800	*5600	*5600	
	-1,5 m kg	*3600	*3600	*4150	3650	*6500	4950	*8750	7700	*8950	*8950	
	-3,0 m kg	*4250	*4200			*5200	5000	*7150	*7150	*9450	*9450	
	-4,5 m kg											
	7,5 m kg	*2350	*2350			*3000	*3000					
	6,0 m kg	*2150	*2150			*4100	*4100					
	4,5 m kg	*2100	*2100	*3700	*3700	*4900	*4900	*5050	*5050			
	3,0 m kg	*2150	*2150	*4700	3800	*6100	5400	*7800	*7800	*12050	*12050	
	1,5 m kg	*2300	*2300	*5350	3750	*6650	5200	*9100	8100			
	0,0 m kg	*2600	*2600	5250	3600	*6850	5000	*9450	7800	*5750	*5750	
-1,5 m kg	*3050	*3050	*4850	3600	*6550	4950	*8950	7650	*8500	*8500		
-3,0 m kg	*4050	3950			*5500	4950	*7550	*7550	*10250	*10250		
-4,5 m kg	*4150	*4150					*4800	*4800				


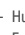

 Pratzen vorn + hinten	2250 mm	7,5 m kg	*3350	*3350					*5150	*5150		
		6,0 m kg	*3000	*3000			*5000	*5000	*5600	*5600		
		4,5 m kg	*2900	*2900	*2900	*2900	*6050	*6050	*7250	*7250	*8150	*8150
		3,0 m kg	*2950	*2950	*5000	4800	*6550	*6550	*8600	*8600		
		1,5 m kg	*3100	*3100	*5500	4700	*6950	6600	*9550	*9550		
		0,0 m kg	*3450	*3450	*5300	4650	*7000	6450	*9450	*9450		
	2600 mm	-1,5 m kg	*4150	*4150			*6400	*6400	*8600	*8600	*9100	*9100
		-3,0 m kg	*4150	*4150			*4700	*4700	*6700	*6700	*8500	*8500
		-4,5 m kg										
		7,5 m kg	*2750	*2750								
		6,0 m kg	*2550	*2550			*4500	*4500				
		4,5 m kg	*2450	*2450	*3600	*3600	*5550	*5550	*6050	*6050		
2900 mm	3,0 m kg	*2550	*2550	*4950	4800	*6350	*6350	*8250	*8250			
	1,5 m kg	*2700	*2700	*5450	4700	*6800	6600	*9300	*9300			
	0,0 m kg	*3050	*3050	*5350	4600	*6950	6400	*9550	*9550	*5600	*5600	
	-1,5 m kg	*3600	*3600	*4150	*4150	*6500	6300	*8750	*8750	*8950	*8950	
	-3,0 m kg	*4250	*4250			*5200	*5200	*7150	*7150	*9450	*9450	
	-4,5 m kg											
	7,5 m kg	*2350	*2350			*3000	*3000					
	6,0 m kg	*2150	*2150			*4100	*4100					
	4,5 m kg	*2100	*2100	*3700	*3700	*4900	*4900	*5050	*5050			
	3,0 m kg	*2150	*2150	*4700	*4700	*6100	*6100	*7800	*7800	*12050	*12050	
	1,5 m kg	*2300	*2300	*5350	4650	*6650	6550	*9100	*9100			
	0,0 m kg	*2600	*2600	*5350	4550	*6850	6350	*9450	*9450	*5750	*5750	
-1,5 m kg	*3050	*3050	*4850	4500	*6550	6300	*8950	*8950	*8500	*8500		
-3,0 m kg	*4050	*4050			*5500	*5500	*7550	*7550	*10250	*10250		
-4,5 m kg	*4150	*4150					*4800	*4800				



- A - Ausladung
- B - Lasthakenhöhe
- C - Hubkraftangaben mit Koppel und Schwinge (120 kg) sowie Löffelzylinder (109 kg)


Wenn Löffelaufnahme oder Zylinder abgebaut werden, erhöht sich die Hubkraft um die entsprechenden Gewichte.


* Die hydraulische Hubkraft wird durch die hydraulische Einrichtung begrenzt. Die Angaben sind gemäß ISO Standard 10567. Die Hubkraftangaben beinhalten höchstens 87% der hydraulischen Hubkraft und 75% der Kipplast.

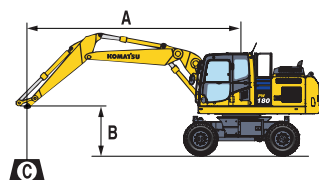
-  - Hubkraftangabe parallel zur Fahrwerkschwerachse
-  - Hubkraftangabe über Seite bzw. bei 360° Drehung
-  - Zulässige Last bei größter Ausladung

Hubkraft / Verstellausleger / Unterwagenbreite 2,75 m

Stiellänge	A B	⊗		7,5 m		6,0 m		4,5 m		3,0 m		1,5 m			
		⊗	⊗	⊗	⊗	⊗	⊗	⊗	⊗	⊗	⊗	⊗	⊗		
 <p>Ohne Abstützung</p>	2250 mm	7,5 m	kg	*3650	*3650					*5450	5350				
		6,0 m	kg	*3150	2700			4150	3350	*5400	5300				
		4,5 m	kg	2800	2250	2850	2250	4050	3300	6350	5050	*6350	*6350		
		3,0 m	kg	2550	2050	2800	2250	3900	3100	6000	4650				
		1,5 m	kg	2400	1950	2700	2150	3650	2900	5600	4350				
		0,0 m	kg	2550	1950	2700	2100	3600	2850	5400	4200				
	-1,5 m	kg	2750	2200			3600	2800	5400	4100	*8250	7650			
	-3,0 m	kg													
	-4,5 m	kg													
	2600 mm	7,5 m	kg	*3000	*3000										
		4,5 m	kg	*2700	2450			4200	3350						
		3,0 m	kg	*2550	2100	2850	2250	4050	3300	*5400	5100				
		1,5 m	kg	2400	1850	2750	2200	3900	3100	6000	4700				
		0,0 m	kg	2300	1800	2700	2100	3750	2900	5600	4350				
		-1,5 m	kg	2350	1850	2650	2050	3600	2800	5400	4100				
	-3,0 m	kg	2550	2000	2600	2050	3350	2750	5300	4050	*8150	7450			
	-3,0 m	kg	3250	2550			3550	2800	5350	4100					
	-4,5 m	kg													
	2900 mm	7,5 m	kg	*2550	*2550			*3450	3300						
		4,5 m	kg	*2300	2250			4150	3350						
		3,0 m	kg	*2200	1900	2800		4050	3250	*4550	*4550				
		1,5 m	kg	2200		2700	2150	3900	3050	6000	4750				
		0,0 m	kg	2100	1650	2650	2100	3700		5600					
		-1,5 m	kg	2150	1650	2550		3550	2750	5350	4100	*4900	*4900		
-3,0 m	kg	2350	1800	2500	1950	3450		5250		*7700	7400				
-3,0 m	kg	2850				3450		5250							
-4,5 m	kg														
 <p>Schild vorn oder hinten</p>	2250 mm	7,5 m	kg	*3650	*3650					*5450	*5450				
		6,0 m	kg	*3150	3050			*5200	3800	*5400	*5350				
		4,5 m	kg	*3000	2550	*3350	2600	*5600	3700	*6500	5750	*6350	*6350		
		3,0 m	kg	*3000	2350	*4750	2550	*5950	3550	*8250	5350				
		1,5 m	kg	*3050	2250	*4950	2500	*6400	3400	*9550	5000				
		0,0 m	kg	*3350	2300	*5200	2400	*7000	3300	*9550	4800				
	-1,5 m	kg	*3850	2550			*6400	3250	*8700	4800	*8250	*8250			
	-3,0 m	kg													
	-4,5 m	kg													
	2600 mm	7,5 m	kg	*3000	*3000										
		4,5 m	kg	*2700	*2650			*4650	3800						
		3,0 m	kg	*2550	2400	*3950	2600	*5400	3750	*5400	*5400				
		1,5 m	kg	*2550	2150	*4600	2550	*5700	3550	*7800	5400				
		0,0 m	kg	*2650	2100	*4800	2450	*6200	3350	*9300	5000				
		-1,5 m	kg	*2900	2150	*5050	2400	*6750	3250	*9550	4800				
	-3,0 m	kg	*3350	2350	*4600	2400	*6600	3150	*8950	4700	*8150	*8150			
	-3,0 m	kg	*4700	3000			*5250	3200	*7300	4800					
	-4,5 m	kg													
	2900 mm	7,5 m	kg	*2550	*2550			*3450	*3450						
		4,5 m	kg	*2300	*2300			*4150	3800						
		3,0 m	kg	*2200	2200	*3900	2550	*4700	3700	*4550	*4550				
		1,5 m	kg	*2200	2000	*4400	2500	*5550	3500	*7550	5400				
		0,0 m	kg	*2300	1950	*4650	2400	*6050	3300	*8850	5000				
		-1,5 m	kg	*2450	1950	*4900	2350	*6600	3150	*9550	4750	*4900	*4900		
-3,0 m	kg	*2850	2150	*4900	2300	*6650	3150	*9050	4650	*7700	*7700				
-3,0 m	kg	*4150	2550			*5550	3150	*7650	4700						
-4,5 m	kg														
 <p>Pratten hinten</p>	2250 mm	7,5 m	kg	*3650	3500					*5450	4950				
		6,0 m	kg	*3150	2400			*5200	3000	*5400	4750				
		4,5 m	kg	*3000	2150	*3350	2050	*5600	3100	*6500	4450	*6350	*6350		
		3,0 m	kg	*3000	1950	*4750	2100	*5950	2900	*8250	4050				
		1,5 m	kg	*3050	1850	*4950	2050	*6400	2700	*9550	3850				
		0,0 m	kg	*3350	1900	4950	1950	*7000	2650	*9550	3850				
	-1,5 m	kg	*3850	1950			*6400	2650	*8700	3600	*8250	6350			
	-3,0 m	kg													
	-4,5 m	kg													
	2600 mm	7,5 m	kg	*3000	*3000										
		4,5 m	kg	*2700	2250			*4650	3150						
		3,0 m	kg	*2550	1900	*3950	2050	*5400	3000	*5400	4500				
		1,5 m	kg	*2550	1650	*4600	2100	*5700	2750	*7800	4050				
		0,0 m	kg	*2650	1700	*4800	2050	*6200	2650	*9300	3900				
		-1,5 m	kg	*2900	1650	*5050	1800	*6750	2550	*9550	3750				
	-3,0 m	kg	*3350	1850	*4600	1950	*6600	2450	*8950	3700	*8150	6450			
	-3,0 m	kg	*4700	2250			*5250	2500	*7300	3600					
	-4,5 m	kg													
	2900 mm	7,5 m	kg	*2550	*2550			*3450	3100						
		4,5 m	kg	*2300	2100			*4150	3000						
		3,0 m	kg	*2200	1850	*3900	2100	*4700	2850	*4550	*4550				
		1,5 m	kg	*2200	1550	*4400	2050	*5550	2750	*7550	4200				
		0,0 m	kg	*2300	1600	*4650	1950	*6050	2550	*8850	3800				
		-1,5 m	kg	*2450	1650	*4900	1900	*6600	2550	*9550	3550	*4900	*4900		
-3,0 m	kg	*2850	1700	4900	1850	*6650	2450	*9050	3400	*7700	6300				
-3,0 m	kg	*4150	2100			*5550	2550	*7650	3500						
-4,5 m	kg														

Stiellänge	A B	⊗		7,5 m		6,0 m		4,5 m		3,0 m		1,5 m		
		📏	🔄	📏	🔄	📏	🔄	📏	🔄	📏	🔄	📏	🔄	
 Pratzen + Schild	2250 mm	7,5 m	kg	*3650	*3650			*5450	*5450					
		6,0 m	kg	*3150	*3150			*5200	*5200	*5400	*5400			
		4,5 m	kg	*3000	*3000	*3350	*3350	*5600	*5600	*6500	*6500	*6350	*6350	
		3,0 m	kg	*3000	*3000	*4750	3900	*5950	5450	*8250	*8250			
		1,5 m	kg	*3050	*3050	*4950	3850	*6400	5300	*9550	8150			
		0,0 m	kg	*3350	*3350	*5200	3800	*7000	5150	*9550	7950			
	2600 mm	-1,5 m	kg	*3850	*3850			*6400	5100	*8700	7950	*8250	*8250	
		-3,0 m	kg											
		-4,5 m	kg											
		7,5 m	kg	*3000	*3000									
		4,5 m	kg	*2700	*2700			*4650	*4650					
		3,0 m	kg	*2550	*2550	*3950	*3950	*5400	*5350	*5400	*5400			
	2900 mm	1,5 m	kg	*2550	*2550	*4600	3900	*5700	5450	*7800	*7800			
		0,0 m	kg	*2650	*2650	*4800	3800	*6200	5250	*9300	8150			
		-1,5 m	kg	*2900	*2900	*5050	3750	*6750	5100	*9550	7950			
		-3,0 m	kg	*3350	*3350	*4600	3750	*6600	5100	*8950	7800	*8150	*8150	
		-3,0 m	kg	*4700	*4650			*5250	5100	*7300	*7200			
		-4,5 m	kg											

 Pratzen vorn + hinten	2250 mm	7,5 m	kg	*3650	*3650			*5450	*5450					
		6,0 m	kg	*3150	*3150			*5200	*5200	*5400	*5400			
		4,5 m	kg	*3000	*3000	*3350	*3350	*5600	*5600	*6500	*6500	*6350	*6350	
		3,0 m	kg	*3000	*3000	*4750	*4750	*5950	*5950	*8250	*8250			
		1,5 m	kg	*3050	*3050	*4950	4800	*6400	*6400	*9550	*9550			
		0,0 m	kg	*3350	*3350	*5200	4700	*7000	6550	*9550	9550			
	2600 mm	-1,5 m	kg	*3850	*3850			*6400	*6400	*8700	*8700	*8250	*8250	
		-3,0 m	kg											
		-4,5 m	kg											
		7,5 m	kg	*3000	*3000									
		4,5 m	kg	*2700	*2700			*4650	*4650					
		3,0 m	kg	*2550	*2550	*3950	*3950	*5400	*5400	*5400	*5400			
	2900 mm	1,5 m	kg	*2550	*2550	*4600	*4600	*5700	*5700	*7800	*7800			
		0,0 m	kg	*2650	*2650	*4800	4750	*6200	*6200	*9300	*9300			
		-1,5 m	kg	*2900	*2900	*5050	4650	*6750	6500	*9550	*9550			
		-3,0 m	kg	*3350	*3350	*4600	*4600	*6600	6450	*8950	*8950	*8150	*8150	
		-3,0 m	kg	*4700	*4700			*5250	*5250	*7300	*7300			
		-4,5 m	kg											



- A – Ausladung
- B – Lasthakenhöhe
- C – Hubkraftangaben mit Koppel und Schwinge (120 kg) sowie Löffelzylinder (109 kg)

Wenn Löffelaufnahme oder Zylinder abgebaut werden, erhöht sich die Hubkraft um die entsprechenden Gewichte.

* Die hydraulische Hubkraft wird durch die hydraulische Einrichtung begrenzt. Die Angaben sind gemäß ISO Standard 10567. Die Hubkraftangaben beinhalten höchstens 87% der hydraulischen Hubkraft und 75% der Kipplast.

- 📏 – Hubkraftangabe parallel zur Fahrwerksklängsrichtung
- 🔄 – Hubkraftangabe über Seite bzw. bei 360° Drehung
- ⊗ – Zulässige Last bei größter Ausladung

Standard- und Sonderausrüstung

Motor

Komatsu SAA6D107E-3 Niederemissions-Dieselmotor mit Common-Rail-Direkteinspritzung, Turbolader mit Ladeluftkühlung	●
Gemäß Abgasnorm EU Stufe V	●
Kühlerlüfter in Saugausführung	●
Automatische Motoraufwärmung	●
Motorüberhitzungsschutz	●
Automatische Drehzahlrückstellung	●
Einstellbare Leerlaufabschaltung	●
Passwortgeschützter Motorstart auf Anfrage	●
Batterien 2 x 12 V / 125 Ah	●
Lichtmaschine 24 V / 90 A	●
Anlasser 24 V / 5,5 kW	●

Hydrauliksystem

HydraMind-Hydrauliksystem (Elektronisches Load-Sensing-System im geschlossenen Kreislauf E-CLSS)	●
Kombinierte elektronische Pumpen- und Motorregelung (PEMC)	●
6 wählbare Betriebsarten: Power, Hub, Hammer, Economy, Anbaugeräte-Power und Anbaugeräte-Economy	●
PowerMax-Funktion	●
Einstellbarer PPC-Joystick für Steuerung von Stiel, Ausleger, Löffel und Schwenkwerk mit Bedienelement für Proportionalsteuerung der Anbaugeräte und 5 zusätzlichen Tastern, mit Fahrtrichtungsschalter	●
Zusätzlicher Hydraulikkreislauf (HCU-B)	●
Zusätzlicher Hydraulikkreislauf (HCU-C)	○
Erweiterung HCU-C zu HCU-D	○
Komatsu Integrierte Anbaugerätesteuerung (KIAC)	○
Laststabilisator für Ausleger (ECSS)	○
Vorbereitung für hydraulischen Schnellwechsler	○

Laufwerk

Parallel-Planierschild (vorn und/oder hinten) mit Hydraulikzylinderschutz	○
2 oder 4 Pratzen mit Hydraulikzylinderschutz, individuell einstellbar	○
Lamellensperrdifferential (LSD)	○
Zwillingsbereifung 10.00-20 16 PR	○
Zwillingsbereifung (Vollgummibereifung) 10.00-20	○
Zwillingsbereifung 315/70 R22.5	○
Einfachbereifung 445/70 R19.5	○
Einfachbereifung 710/40 22.5	○
Anhängerkupplungen	○
Schmutzfänger	○

Fahrerhaus

Verstärkte, geräuschisolierte ROPS-Kabine des Typs SpaceCab™ mit Überdruck und vibrationsgedämpfter Kabinenlagerung sowie getönten Sicherheitsglasscheiben, großem Dachfenster mit Sonnenschutz, hochschiebbarer Frontscheibe mit Raststellung, herausnehmbarer unterer Scheibe, Scheibenwischer mit Intervallschaltung, Sonnenschutzrollo, Zigarettenanzünder, Gepäckbox, Bodenmatte	●
Beheizbarer, luftgefederter Fahrersitz mit Lordosenstütze, Armstützen und Automatik-Sicherheitsgurt	●
Klimaautomatik	●
12 / 24 V Stromversorgung	●
Getränkehalter und Dokumentenablage	●
Warmhalte- und Kühlbox	●
Verstellbare Lenksäule	●
Premium-Komfortsitz	○
DAB+ Radio mit Bluetooth®, USB, AUX und Freisprecheinrichtung	○
Beheizbarer, einstellbarer, gefederter Sitz	○
Scheibenwischer für untere Frontscheibe	○
Regenschutz für Frontscheibe (nicht mit OPG)	○
Joystick-Lenksystem	○

Sicherheitsausrüstung

KomVision – Kamerasystem für Rundumsicht aus der Vogelperspektive	●
Elektrisches Warnhorn	●
Überlastwarneinrichtung	●
Tankdeckel und Maschinenabdeckungen abschließbar	●
Akustischer Fahralarm	●
Große Handläufe, Rückspiegel	●
Batterie Hauptschalter	●
Sicherheitsventile Ausleger	●
Sicherheitsventil Stiel	●
Sicherheitsventil Verstellzylinder	●
OPG Stufe 2 Frontschutzgitter (FOPS)	○
OPG Stufe 2 Dachschutzgitter (FOPS)	○
Akustischer Fahralarm (Breitbandton)	○

Beleuchtung

Standard Halogen-Arbeitscheinwerfersatz	●
LED-Arbeitscheinwerfersatz	○
Erweiterter LED-Arbeitscheinwerfersatz	○
Rundumleuchte	○

Wartung

Automatische Entlüftung der Kraftstoffleitung	●
Zweifach-Trockenluftfilter mit automatischer Staubaustragung und Verschmutzungsanzeige auf der Bedienkonsole	●
Komtrax – Komatsu Wireless Monitoring System (4G)	●
Multifunktionsfarbmonitor, videokompatibel, mit elektronischem Kontrollsystem (EMMS) und Eco-Anzeige	●
Werkzeugsatz	●
Komatsu Care Programm (es gelten regionale Abweichungen)	●
Schmierleiste	●
Automatische Zentralschmieranlage	○

Fahrtrieb und Bremsen

Vollautomatischer 3-Stufen-Fahrtrieb über Vorder- und Hinterachse	●
Frontachse mit 10° Pendelwinkel, mit automatischer und manueller Verriegelung	●
Geschwindigkeitsregelanlage	●
2,55 m breiter Unterwagen	●
2,75 m breiter Unterwagen	○
20, 25 oder 35 km/h Version	○
Schutz für Getriebe	○
Automatische Baggerbremse	○

Arbeitsausrüstung

Monoblockausleger	○
Verstellausleger	○
2250 mm; 2600 mm; 2900 mm Stiele	○
Greifer-Beißrohr	○
Schnellwechsler von Lehnhoff	○
Löffel von Lehnhoff	○

Sonstige Ausrüstung

Gegengewicht	●
Elektrische Betankungspumpe mit automatischer Abschaltung	●
1 Werkzeugkasten am Unterwagen	●
Zusätzlicher Werkzeugkasten am Unterwagen	○
Bio-Ölbefüllung für Hydraulikanlage	○
Sonderlackierung	○
Kennzeichenhalter	○

Weitere Ausrüstungen auf Anfrage

- Standardausrüstung
- Sonderausrüstung

Angaben unverbindlich, Änderungen vorbehalten. Abbildungen können von der Standardausführung abweichen. Die Standardausrüstung und Sonderausrüstung können regional unterschiedlich ausgeführt sein.

Ihr Komatsu-Partner:

KOMATSU

[komatsu.eu](https://www.komatsu.eu)

