

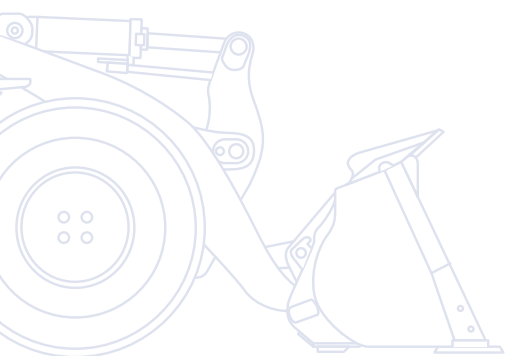
KOMATSU

WA
470



Radlader

WA470-7



MOTORLEISTUNG
204 kW / 277 PS @ 2.000 U/min

BETRIEBSGEWICHT
23.725 - 24.230 kg

SCHAUFELVOLUMEN
4,1 - 6,0 m³

Auf einen Blick

Der Radlader WA470-7 repräsentiert die perfekte Kombination aus Leistung, Fahrerkomfort und Kraftstoffeffizienz. Der effiziente Antrieb wird mit der neuen vollautomatischen Motorsteuerung „Komatsu SmartLoader Logic“ durch ein exaktes Dosieren der jeweils benötigten Leistung noch einmal sehr viel sparsamer. Dank des neuen, intelligenten Antriebsstrangs und des Hochleistungsdrehmomentwandlers mit verbesserter Wandlerüberbrückung besticht diese Maschine mit beeindruckenden Fahrgeschwindigkeiten. Der WA470-7 ist die perfekte Wahl für eine Vielzahl von Einsatzarten und überzeugt auch an Steigungen oder auf Rampen mit herausragender Zugkraft. Das neu entwickelte SpaceCab™-Fahrerhaus kombiniert Sicherheit und ergonomische Bedienung mit extrem niedrigen Geräuschpegel zu konkurrenzlos hohem Fahrerkomfort.

Verlässlichkeit, Wartungsfreundlichkeit, Effizienz und Sicherheit – Der WA470-7 setzt neue Maßstäbe.



Höchste Produktivität und geringster Kraftstoffverbrauch

- Verbrauchsarmer Motor gem. EU Stufe III B
- Großvolumiger Drehmomentwandler mit automatischer Wandlerüberbrückung
- Komatsu SmartLoader Logic
- Technologien zur Steigerung der Kraftstoffeffizienz

Ausgezeichnete Stabilität und Wendigkeit

- Übertreffende Ausschütthöhe und -weite
- Breite Spur und langer Radstand
- Laststabilisator für das Transportieren ohne Materialverlust
- Komatsu CLSS-Hydrauliksystem

WA470-7

MOTORLEISTUNG
204 kW / 277 PS @ 2.000 U/min

BETRIEBSGEWICHT
23.725 - 24.230 kg

SCHAUFELVOLUMEN
4,1 - 6,0 m³

Erstklassiger Fahrerkomfort

- Neu entwickelte SpaceCab™-Fahrerkabine
- Luftgefederter Bedienplatz
- Geräuscharmes Design
- Erhöhter Fahrerkomfort
- Rückfahrkamerasystem



Einfache & komfortable Bedienung

- Neues Monitorsystem
- EPC (Electronic Pilot Control) Bedienhebel
- EPC-Multifunktionshebel optional
- Intelligentes Gaspedal



Das kostenlose Wartungsprogramm für Komatsu-Kunden



Komatsu Wireless Monitoring System

Einfache Wartung

- Grobmaschiger Kühler mit automatischem Umkehrlüfter
- Zentralschmieranlage ab Werk
- Große Wartungsklappen für leichten Zugang zu Wartungspunkten
- Robuste Komponenten mit langer Lebensdauer



Neue Motorentechnologie von Komatsu

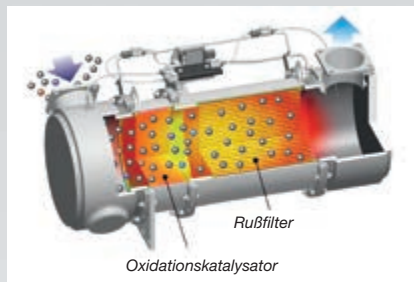
Der Komatsu SAA6D125E-6 Motor des WA470-7 leistet 204 kW/277 PS und erfüllt die Emissionsvorgaben gem. EU Stufe IIIB. Turbolader mit variabler Geometrie, direkte Kraftstoffeinspritzung mit Hochdruck Common Rail, Ladeluftkühlung und die gekühlte Abgasrückführung sorgen für höchste Leistung.

Komatsu SmartLoader Logic

Der WA470-7 ist mit der neuen vollautomatischen Motorsteuerung „Komatsu SmartLoader Logic“ ausgestattet. Dabei werden Daten von verschiedenen Sensoren genutzt, um das jeweils optimale Drehmoment zu erreichen. Im leichten Einsatz unter geringer Last wird das Motordrehmoment begrenzt und dadurch Kraftstoff gespart, ohne dabei die Produktivität der Maschine zu beeinträchtigen.

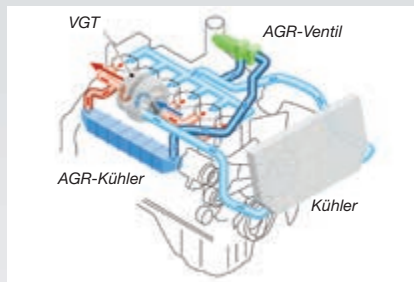
Komatsu Dieselpartikelfilter (KDPF)

Der hocheffiziente Dieselpartikelfilter von Komatsu filtert die Rußpartikel aus den Abgasen. Während der aktiven und passiven Regeneration werden die im Filter abgelagerten Partikel im Oxidationskatalysator abgebaut ohne dass der Einsatz dafür unterbrochen werden muss.



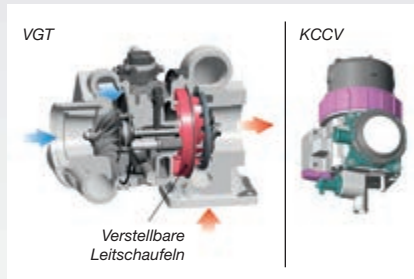
Abgasrückführung (AGR)

Die gekühlte Abgasrückführung ist eine marktübliche Komponente der Komatsu-Motoren. Die verbesserte Leistung des AGR-Systems reduziert NOx-Emissionen auf ein Minimum und sorgt gleichzeitig für eine gesteigerte Motorleistung.



Turbolader mit variabler Geometrie (VGT)

Der VGT sorgt in jedem Drehzahlbereich und unter jeder Last für den optimalen Luftstrom zur Verbrennungskammer. Das Resultat sind saubere Abgase und gesteigerte Kraftstoffeffizienz bei gleichbleibend hoher Leistung.

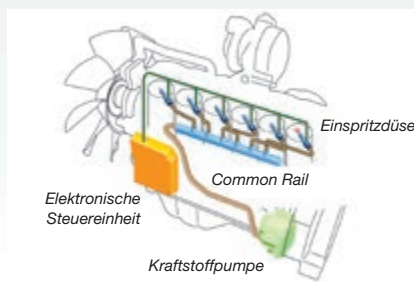


Komatsu Kurbelgehäuseentlüftung (KCCV)

Die Abgase des Kurbelgehäuses (sog. Durchblasgase) werden durch den CCV-Filter geleitet. Der aus den Abgasen gefilterte Ölnebel gelangt zurück ins Kurbelgehäuse. Die gefilterten Gase werden der Verbrennung zugeführt.

High-Pressure Common Rail (HPCR)

Die Computersteuerung der mehrstufigen Hochdruck-Common-Rail-Kraftstoffeinspritzung sorgt dafür, dass jederzeit nur die exakt benötigte Menge verdichteter Kraftstoff in die Verbrennungskammer gelangt. So wird garantiert, dass der Kraftstoff vollständig verbrennt und saubere Abgase ausgestoßen werden.



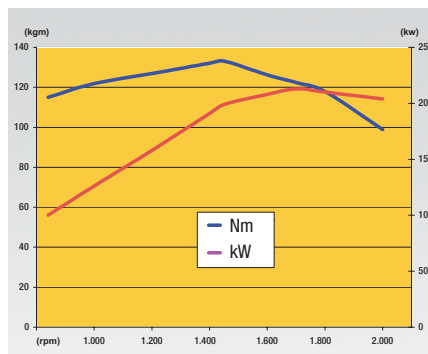
Technologien zur Steigerung der Kraftstoffeffizienz

Die wählbare Motorbetriebsart und die einstellbare Leerlaufabschaltung tragen maßgeblich zur Senkung des Kraftstoffverbrauchs bei. Die Eco-Anzeige des WA470-7 gibt dem Fahrer aktiv Empfehlungen für einen noch kraftstoffeffizienteren Betrieb. Zusätzlich kraftstoffsparend wirkt sich die elektronische Steuerung der Hydraulikpumpen für Arbeitshydraulik und Lenksystem aus: Sie verhindert, dass hydraulische Energie verschwendet wird und liefert die jeweils exakt benötigte Ölmenge.



Großvolumiger Drehmomentwandler mit automatischer Wandlerüberbrückung

Durch seinen Hochleistungsdrehmomentwandler bietet der komplett überarbeitete Antriebsstrang von Komatsu einen optimalen Wirkungsgrad und ein hervorragendes Verhältnis von Zugkraft zu Gewicht. Die hohe Zugkraft bei niedrigen Geschwindigkeiten macht Arbeiten, wie das Eindringen in festes Material, zu einem Kinderspiel. Dies bedeutet auch eine höhere Produktivität beim V-Laden unter beengten Einsatzbedingungen.



Schnelleres Load & Carry

Die optionale, sequentielle Wandlerüberbrückung sorgt für unschlagbare Produktivität und Kraftstoffeffizienz im Load & Carry-Einsatz und auf kurzen Fahrstrecken. Der Fahrer kann die Wandlerüberbrückung vom 2. bis 4. Gang aktivieren. Durch die höhere Zugkraft wird die Fahrgeschwindigkeit, insbesondere beim Fahren bergauf, merklich gesteigert. Gleichzeitig werden Wandlerverluste eliminiert und der Kraftstoffverbrauch erheblich gesenkt.

Ausgezeichnete Stabilität und Wendigkeit

Breite Spur und langer Radstand

Mit 2.300 mm Spurbreite und einem langen Radstand von 3.450 mm bietet der WA470-7 überragende Stabilität – genug, um auf unebenem Gelände schnelle Load & Carry-Einsätze mit minimalem Materialverlust und maximalem Fahrerkomfort zu ermöglichen. Der 40° Lenkeinschlag zu beiden Seiten macht den WA470-7 extrem wendig und ermöglicht schnelle Ladespiele auf beengtem Raum.

Überragende Ausschütthöhe und -weite

Das Hubgerüst ermöglicht eine enorme Ausschütthöhe von 3.010 mm und eine ebenso beeindruckende Reichweite von 1.315 mm (mit 4,25 m³ Schaufel, gemessen bis Zahnspitze). Mit diesem Arbeitsbereich kann das Beladen von hohen Aufgabetrichern oder hochbordigen LKW schnell und einfach erledigt werden.

Präzise Steuerung

Das Komatsu CLSS-Hydrauliksystem ermöglicht eine extrem präzise Steuerung der Maschine und sanfte, simultane Bewegungen von Schaufel, Ausleger und hydraulisch angetriebenen Anbaugeräten. Sowohl das Hydraulik- als auch das Lenksystem des WA470-7 sind mit Verstellpumpen ausgerüstet. Diese Pumpen liefern lediglich den genau benötigten Hydraulikdruck und erhöhen so die Kraftstoffeffizienz erheblich.

Laststabilisator

Der Laststabilisator reduziert die Stöße auf das Hubgerüst während des Fahrens mit Lasten und ermöglicht so, dass Material auch bei schnelleren Geschwindigkeiten ohne Verlust transportiert werden kann. Für präzise Steuerung im Staplereinsatz wird der Laststabilisator bei Geschwindigkeiten unter 7 km/h automatisch deaktiviert.





Einfache & komfortable Bedienung

Neues Monitorsystem

Der WA470-7 verfügt über ein neues Monitorsystem, das alle wichtigen Maschinenfunktionen umfasst. Im Programm zum Anbaugeräte-Management können spezifische Einstellungen gespeichert werden um so Einsätze mit häufigem Wechsel zwischen Schaufel und anderen Anbaugeräten zu beschleunigen.

Elektronische Bedienhebel

Die EPC (Electronic Pilot Control)-Bedienhebelkonsole ist in den Sitz integriert und lässt sich ganz leicht für jeden Fahrer individuell einstellen. Die extrem leichtgängigen Kurzhebel ermöglichen eine präzise und ermüdungsfreie Bedienung und verfügen über eine Modulationsfunktion zum stoßfreien Abbremsen und Stoppen der Schaufelbewegung beim Senken. Weiterhin kann die obere und untere Ausleger-Endposition über einen Schalter voreingestellt werden. Durch die semiautomatische Grabfunktion der EPC-Steuerung wird das Befüllen der Schaufel zu einem Kinderspiel.

Auto-Kick-Down

Um das Arbeiten noch leichter und produktiver zu gestalten, kann der WA470-7 automatisch vom 2. in den 1. Gang herschalten.

Intelligentes Gaspedal

Um den Kraftstoffverbrauch zu senken, gibt das adaptive Gaspedal von Komatsu automatisch den richtigen Schaltzeitpunkt vor. Bei Einsätzen, die eine hohe Zugkraft und maximale Beschleunigung verlangen, neigt der Fahrer dazu, stark auf das Gaspedal zu drücken. Der WA470-7 wirkt diesem entgegen, indem er so spät wie möglich in den nächsten Gang schaltet. Bei leichten Einsätzen, bei denen der Kraftstoffverbrauch ein wichtiger Faktor ist, drückt der Fahrer das Gaspedal intuitiv nur leicht nach unten. Auch hier „denkt“ die Maschine mit und schaltet so früh wie möglich in den nächsten Gang, um so den geringsten Kraftstoffverbrauch zu erzielen.

EPC-Multifunktionshebel (Option)

Der EPC-Multifunktionshebel mit integriertem Fahrrichtungsschalter ermöglicht dem Fahrer eine extrem einfache und höchst bequeme Bedienung der Maschine. Mit nur einer Hand kann der Fahrer das Anbaugerät steuern und gleichzeitig die Fahrrichtung wählen. Der Multifunktionshebel ist die optimale Wahl für Erdbewegungseinsätze.





Erstklassiger Fahrerkomfort

Neu entwickelte SpaceCab™-Fahrerkabine

Die Fahrerkabine des WA470-7 verfügt über viel Stauraum, eine große Kiste für Stiefel, eine große Kiste für Dokumente, ein Ablagefach auf der linken Seite und eine Warmhalte- und Kühlbox rechts vom Fahrersitz. Für optimalen Komatsu-Komfort sorgen zusätzlich die Klimaautomatik und die verstellbaren Armstützen. Das TFT-Farbdisplay des Monitorsystems überzeugt mit seiner extrem einfachen, intuitiven Bedienung. Es lässt sich individuell vom Fahrer einstellen, verfügt über eine Oberfläche mit 25 Sprachen und ermöglicht den direkten und unkomplizierten Zugang zu einer Vielzahl von Funktionen und Betriebsinformationen.

Geräuscharmes Design

Die geräumige Kabine ist auf den einzigartigen ROPS/FOPS-Viskosedämpfern von Komatsu gelagert. Der geräuscharme Motor, der hydraulisch angetriebene Lüfter und die Hydraulikpumpen sind auf Gummidämpfern montiert. Die im Fahrerhaus verbauten Dichtungs- und Dämmungsmaterialien schaffen eine ruhige, vibrationsarme und staubfreie Arbeitsumgebung. All dies reduziert den Geräuschpegel im Fahrerhaus auf lediglich 70 db(A).



Audioanschluss (MP3-Anschluss)

Luftgefederter Bedienplatz

Das neu entwickelte, komfortable Fahrerhaus ist mit einem luftgefederten Bedienplatz ausgestattet. Seitenkonsolen und der komplett einstellbare, beheizte (Option) Fahrersitz mit hoher Rückenlehne sorgen für verbesserten Fahrerkomfort.

Erhöhter Fahrerkomfort

Mit einem Audioanschluss (MP3-Anschluss), 12 V und 24 V Stromversorgung und mehr Ablagefläche im Innenraum bietet das Fahrerhaus maximalen Fahrerkomfort. Die serienmäßige Klimaautomatik – mit wenigen Handgriffen am Monitorsystem einstellbar – gewährleistet ein gleichbleibendes Wohlfühlklima im Fahrerhaus.

Rückfahrkamerasystem

Über einen Breitbildmonitor bietet das serienmäßige Rückfahrkamerasystem eine hervorragende Sicht auf den hinteren Arbeitsbereich. Die kompakte Kamera ist einstellbar und in die Kühlerabdeckung integriert.



Neues Monitorsystem





Einfache Wartung



Komatsu CARE ist ein kostenloser Standard bei jeder neuen Komatsu-Maschine mit einem Niederemissionsmotor gemäß EU Stufe IIIB. Für 3 Jahre oder max. 2.000 Betriebsstunden beinhaltet Komatsu CARE die planmäßige Wartung Ihrer Maschine, durchgeführt von Komatsu-geschulten Technikern, unter Verwendung von Komatsu-Originalteilen. Ebenfalls enthalten ist ein zweimaliger, kostenloser Austausch des Komatsu Dieselpartikelfilters (KDPF) sowie eine KDPF-Gewährleistung für 5 Jahre oder max. 9.000 Betriebsstunden (Bh).

Einfacher Zugang zu den Wartungspunkten

Die mit Gasdruckfedern gestützten Flügeltüren lassen sich sicher und einfach öffnen. Sie ermöglichen einen bequemen Zugang zu allen täglichen Wartungsstellen vom Boden aus. Dank der langen Wartungsintervalle und der zentral angeordneten Filter reduzieren sich die Stillstandzeiten der Maschine auf ein Minimum.

Grobmaschiger Kühler mit automatischem Umkehrlüfter

Durch den grobmaschigen Kühler mit Umkehrlüfter kann selbst in sehr staubiger Umgebung ohne Zusetzen des Kühlers gearbeitet werden. Um die manuellen Reinigungsarbeiten so gering wie möglich zu halten, bläst der Umkehrlüfter den Staub in regelmäßigen Abständen aus dem Kühler. Die Umkehrfunktion kann automatisch oder manuell aktiviert werden. Bei der automatischen Aktivierung der Umkehrfunktion können sowohl die Reinigungsdauer als auch die Abstände der Reinigungsphasen an die jeweiligen Einsatzbedingungen angepasst werden.

Regeneration des Dieselpartikelfilters

Die Rußpartikel, die sich im Dieselpartikelfilter angesammelt haben, werden durch die hohe Abgastemperatur regelmäßig automatisch verglüht. Ein Maschinenstillstand ist dafür nicht erforderlich.

Equipment Management Monitoring System (EMMS)

Das neue, große, hochauflösende Display des Monitorsystems zeigt verschiedenste Maschinendaten an und bietet zahlreiche Einstellmöglichkeiten. Das Menü zur Betriebsparametererfassung zeigt den durchschnittlichen Kraftstoffverbrauch, Leerlaufzeiten und weitere Maschineninformationen an. Um den Fahrer im Problemfall zu benachrichtigen und die Fehlersuche zu vereinfachen werden Störungs-codes deutlich ablesbar angezeigt und gespeichert. Das System verfügt außerdem über einen Servicemodus, der eine erweiterte Erfassung der Betriebsparameter bietet und so Wartungsarbeiten beschleunigt und Stillstandzeiten auf ein Minimum reduziert.





Komatsu Wireless Monitoring System

Der einfache Weg zu maximaler Produktivität

KOMTRAX™ ist das Modernste, was die Wireless Monitoring Technologie zu bieten hat. Das System liefert eine Vielzahl an Informationen und ebnet damit den Weg für Spitzenleistungen Ihres Maschinenparks. Durch vorausschauende Planung präventiver Wartungsmaßnahmen lässt sich die Effizienz Ihres Unternehmens mit KOMTRAX™ erheblich steigern.

Information

Sie erhalten schnelle Antworten auf alle Fragen, die Ihre Maschinen betreffen: Was machen diese gerade, wann sind sie im Einsatz, wo befinden sie sich, wie können sie effizienter eingesetzt werden und wann steht die nächste Wartung an? Per Satellit gelangen die Daten der Maschine auf Ihren Computer und zum Distributor, der so stets informiert ist und für Expertenanalysen und Rückmeldung zur Verfügung steht.

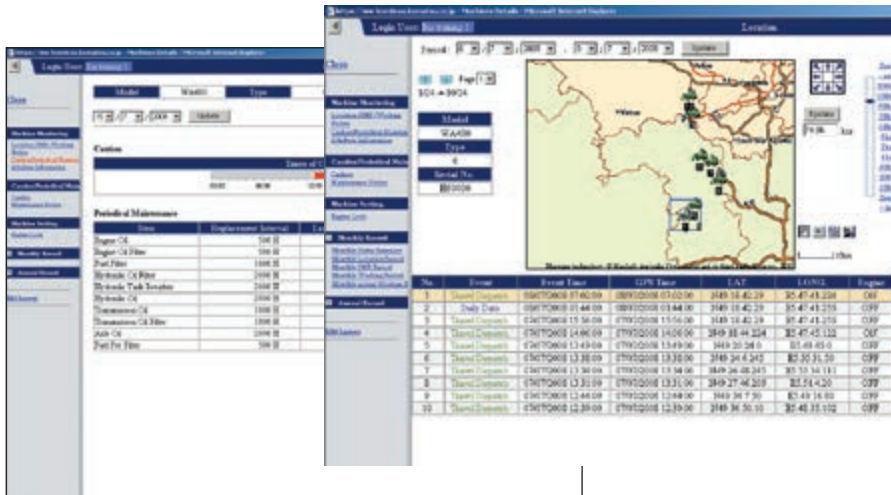
Komfort

Mit KOMTRAX™ lässt sich Ihre Flotte bequem über das Internet verwalten – egal, wo Sie sich gerade befinden. Die ausgewerteten Daten werden zusammengefasst und übersichtlich in Form von Karten, Listen oder Diagrammen dargestellt. Dies ermöglicht Ihnen die vorausschauende Planung von Wartungseinsätzen, die rechtzeitige Beschaffung von Ersatzteilen oder eine erste Fehlersuche bevor die Komatsu-Techniker am Einsatzort eintreffen.

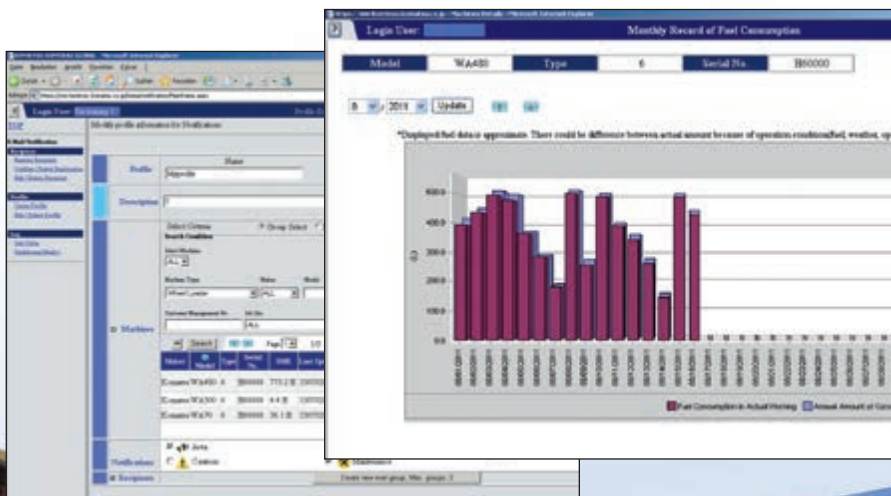


Wissen ist Macht

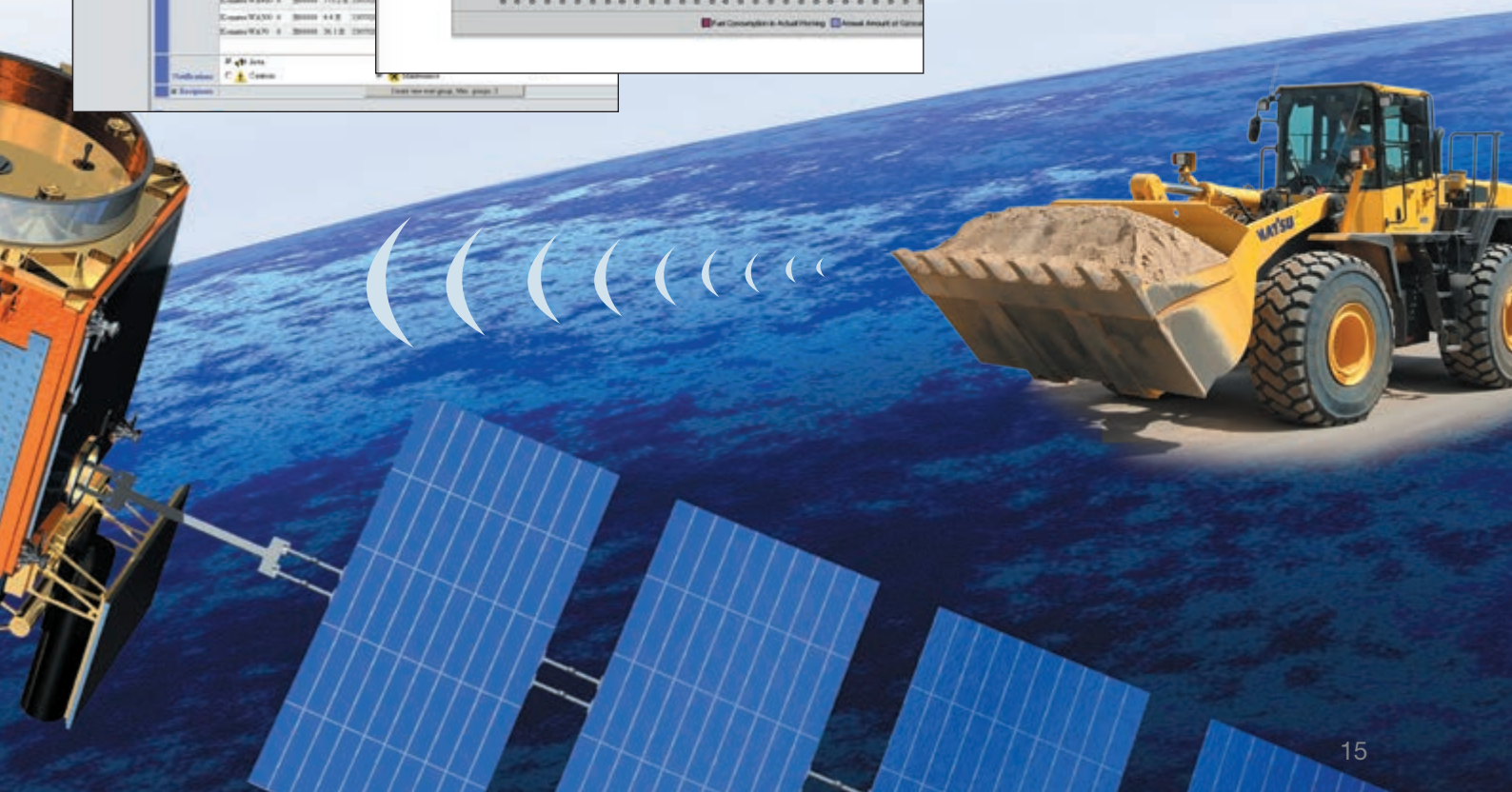
Die detaillierten Informationen, die KOMTRAX™ rund um die Uhr zur Verfügung stellt, ermöglichen Ihnen eine bessere tägliche und langfristige Einsatzplanung. Probleme werden erkannt, bevor sie auftreten, Wartungseinsätze können aufeinander abgestimmt und Stillstandzeiten auf ein Minimum reduziert werden. So sind Ihre Maschinen immer da, wo sie hingehören – im Einsatz auf der Baustelle.



In einer Webanwendung auf der geschützten Internetseite lassen sich mittels zahlreicher Suchparameter die jeweils relevanten Maschineninformationen filtern; z.B. Maschinenauslastung, Betriebsstundenzahl und verschiedene Warnhinweise.



Ein einfach lesbares Diagramm stellt den Kraftstoffverbrauch der Maschine dar und unterstützt Sie bei der Berechnung von Kraftstoffkosten und Planung von Betankungsfahrten.



Robust und zuverlässig

Entwickelt und hergestellt von Komatsu

Motor, Hydrauliksystem, Antriebsstrang sowie Vorder- und Hinterachse sind originale Komatsu-Komponenten. Alle Bauteile bis hin zur kleinsten Schraube unterliegen den höchsten Qualitätsanforderungen und -überprüfungen. Genau aufeinander abgestimmt bieten sie ein Höchstmaß an Effizienz und Zuverlässigkeit.

Heavy-Duty Achsen

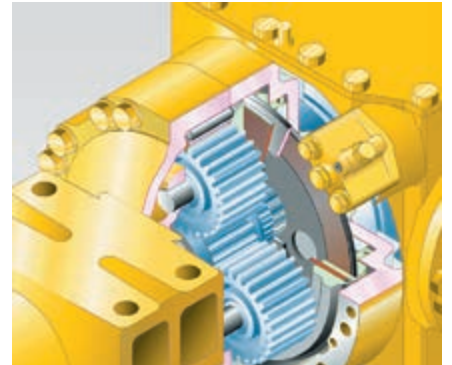
Die HD-Achsen ermöglichen auch unter den härtesten Einsatzbedingungen überdurchschnittliche Standzeiten. Für Einsätze auf weichem und rutschigem Untergrund, wie z.B. Sand oder nasser Erde, eignen sich besonders die optional erhältlichen Lamellenselbstsperrdifferentiale.

Nasse Lamellenbremsen

Durch ihre gekapselte Ausführung ist die im Ölbad laufende Lamellenbremse vor Verschmutzungen geschützt. Ihre geringe Betriebstemperatur sorgt für verlängerte Wartungsintervalle und eine lange Lebensdauer.

Robuster, verwindungssteifer Rahmen

Die Rahmenkonzeption mit weit auseinanderliegenden Gelenkpunkten gewährleistet die hohe Stabilität der Gesamtkonstruktion und reduziert Lagerbelastungen im Knickbereich.





Maßgeschneiderte Lösungen

„Working Gear“-Abteilung für Spezialausrüstung

Komatsu-Radlader bieten in Verbindung mit dem breiten Angebot an originalen Komatsu-Anbaugeräten für jeden Industriesektor die perfekte Lösung. Für besondere Einsätze bietet unsere Abteilung „Working Gear“ speziell an die Anforderungen angepasste Maschinen und Anbaugeräte. Diese maßgeschneiderten Lösungen ermöglichen auch unter härtesten Einsatzbedingungen höchste Leistung und maximale Zuverlässigkeit.

Waste-Handler

Bei Anwendungen in der Abfallindustrie passen wir unsere Radlader an die jeweils vorliegenden Einsatzbedingungen an. Zusätzlich zu den Anbaugeräten für schwere Einsätze bieten wir spezielle Ausrüstungen an, um Ihre Maschine vor Beschädigungen und Verschleiß zu schützen.

Holzindustrie

Für die Holzindustrie ist ein breites Angebot speziell entwickelter Ausrüstungen erhältlich: Baumklammern, Super-Leichtgutschaufeln für die Holzspäneverladung, Kameras sowie verschiedene Schutzausrüstungen und Vorfilter.





Schaufeln und Anbaugeräte



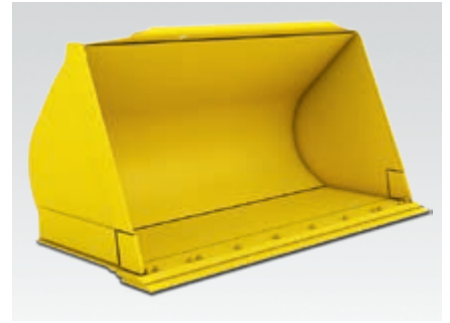
Universalschaufel

Dieser Schaufeltyp besticht durch ein hervorragendes Eindringungs- und Lösevermögen ebenso wie durch ein gutes Materialhaltevermögen. Die Universalschaufel kann mit Unterschraubmessern oder einschenkigen Zahnhaltern und austauschbaren Zahnspitzen ausgerüstet werden.



Erdbauschaufel

Dieser Schaufeltyp mit einteiligem Schaufelboden eignet sich für den Erdbau genauso wie für das Laden von bindigem Material. Die angeschrägten Seitenschneiden unterstützen ein kraftvolles Eindringverhalten. Die Ausrüstung erfolgt wahlweise mit Unterschraubmessern, einschenkigen Zahnhaltern und austauschbaren Zahnspitzen oder auch mit rückseitiger Abziehkante.



Schüttgutschaufel

Dieser Schaufeltyp ist optimal für den Umschlag von lockeren und relativ leichten Materialien geeignet. Die geraden Seitenwände tragen zu einem hohen Schaufelvolumen bei; die rückseitige Abziehkante erleichtert Planierarbeiten. Die Schüttgutschaufel kann mit Unterschraubmessern oder einschenkigen Zahnhaltern und austauschbaren Zahnspitzen ausgerüstet werden.



Heavy-Duty-Schaufel

Die ideale Schaufel für den harten Felseinsatz. Extrem verschleißfeste Komponenten schützen die Schaufel und reduzieren anfallende Reparaturarbeiten. Ein Verriegelungssystem für die Zähne ersetzt nötige Schweißarbeiten und schützt vor Zahnverlust.



Hydraulischer Schnellwechsler

Mit den optional erhältlichen Schnellwechslern, lieferbar als markenkompatible oder spezielle Heavy-Duty Ausführung, kann der WA470-7 sekundenschnell das Anbaugerät wechseln. Das spezielle Design des HD-Schnellwechslers – minimale Distanz zwischen dem unteren Schaufeldrehpunkt und dem Schwerpunkt des Anbaugerätes – bietet nahezu die gleichen Kräfte wie ein Direktanbau.



Umfangreiche Palette an Anbaugeräten

Zum Beispiel die Baumklammer: Mit seiner Stabilität und dem großen hydraulischen Leistungsvermögen durch spezielle Kippzylinder ist der WA470-7 auch für die Holzindustrie perfekt geeignet. Die robusten Ausführungen von Hubgerüst und Achsen sichern einen langlebigen Einsatz.

MOTOR

Modell..... Komatsu SAA6D125E-6
wassergekühlter 4-Takt Niederemissionsmotor,
mit Common-Rail-Direkteinspritzung und
Turbolader mit Ladeluftkühlung

Motorleistung
bei Nenn Drehzahl..... 2.000 U/min
ISO 14396..... 204 kW / 277 PS
ISO 9249 (netto)..... 203 kW / 276 PS
Max. Drehmoment / Drehzahl..... 1.330 Nm / 1.450 U/min
Zylinderzahl 6
Bohrung × Hub..... 125 × 150 mm
Hubraum..... 11,04 l
Kühlerlüfter hydraulisch
Lichtmaschine 50 A / 24 V
Anlasser..... 7,5 kW / 24 V
Filter..... Hauptstromfilter mit Wasserabscheider
Luftfiltertyp Trockenluftfilter mit automatischem Staubauswurf
und Vorreiniger einschließlich Staubanzeige

GETRIEBE

Typ..... automatisches Lastschaltgetriebe
Drehmomentwandler einstufig, zweiphasig, 3-Elemente,
Wandlerüberbrückung

Fahrgeschwindigkeiten in km/h (mit Bereifung 26.5 R25)

Gang	1.	2.	3.	4.
Vorwärts	7,6	13,2	22,7	36,2
mit Wandlerüberbrückung	–	13,5	23,6	39,0
Rückwärts	7,9	13,5	23,5	37,3
mit Wandlerüberbrückung	–	13,8	24,3	39,0

FAHRWERK UND BEREIFUNG

System Vierradantrieb
Vorderachse Komatsu HD-Achse, halbschwimmend,
(LSD-Differential optional)
Hinterachse Komatsu HD-Achse, halbschwimmend,
26°Pendelwinkel (LSD-Differential optional)
Differential Geradzahnkegelrad
Endantrieb Planetengetriebe im Ölbad
Bereifung 26.5 R25

FÜLLMENGEN

Kühlsystem..... 80 l
Kraftstofftank..... 380 l
Motoröl 68 l
Hydrauliköltank..... 173 l
Vorderachse 57 l
Hinterachse 56 l
Drehmomentwandler und Getriebe..... 65 l

BREMSEN

Betriebsbremsen hydraulisch betätigte, im Ölbad laufende
Lamellenbremsen an allen Rädern
Feststellbremse im Ölbad laufende Lamellenbremse
Notbremse..... verwendet die Feststellbremse

HYDRAULIKSYSTEM

Typ Komatsu CLSS (Closed Centre Load Sensing System)
Hydraulikpumpe Schrägscheiben-Verstellpumpe
Arbeitsdruck 350 kg/cm²
Max. Fördermenge 260 l/min
Anzahl Hub-/Schaufelzylinder 2/1
Typ doppelwirkend
Bohrungsdurchmesser × Hub
Auslegerzylinder..... 140 × 764 mm
Schaufelzylinder..... 160 × 575 mm
Hydraulikspielzeit mit Nennlast-Schauelfüllung
Hubzeit..... 6,1 s
Senkzeit (leer)..... 3,1 s
Auskippszeit 1,6 s

LENKSYSTEM

System Knicklenkung
Typ vollhydraulische Servolenkung
Lenkeinschlag nach jeder Seite..... 40°
Lenkpumpe Verstellpumpe
Arbeitsdruck 250 kg/cm²
Fördermenge 195 l/min
Anzahl Lenkzylinder..... 2
Typ doppelwirkend
Bohrungsdurchmesser × Hub 90 × 441 mm
Kleinster Wenderadius (Außenkante Reifen 26.5 R25)..... 6.630 mm

FAHRERHAUS

Doppeltürige SpaceCab™-Kabine gemäß ISO 3471 mit ROPS (Roll Over Protective Structure) gemäß SAE J1040c und FOPS (Falling Object Protective Structure) gemäß ISO 3449. Die klimatisierte Druckkabine ruht auf Hydrolagern und ist geräuschgedämpft.

UMWELT

Motoremissionen..... entsprechen den Emissionsrichtwerten der
EU-Richtlinie Stufe IIIB

Geräuschpegel
LwA Umgebung..... 107 dB(A) (2000/14/EC Stufe II)
LpA Fahrerohr 70 dB(A) (ISO 6396 dynamischer Test)
Vibrationspegel (EN 12096:1997)*
Hand-Arm-Vibrationen..... ≤ 2,5 m/s² (Unsicherheit K = 2,31 m/s²)
Ganzkörper-Vibrationen..... ≤ 0,5 m/s² (Unsicherheit K = 0,48 m/s²)
* zur Gefährdungsbeurteilung gem. 2002/44/EC siehe
ISO/TR 25398:2006.

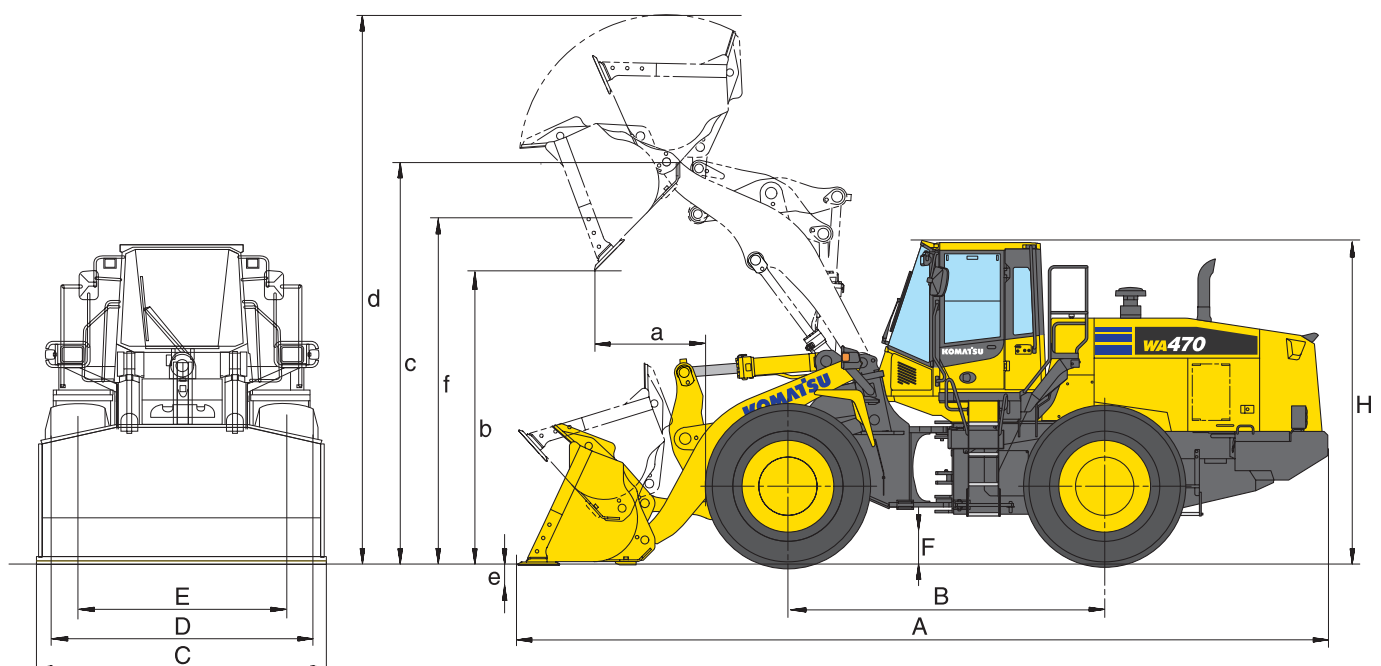
Abmessungen & Arbeitswerte

ARBEITSWERTE IM SCHAUFELEINSATZ

Schaufeltyp	Universalschaufel				Erdbauschaufel		
	mit Zähnen	mit USM	mit Zähnen	mit USM	mit Zähnen	mit USM	
Schaufelvolumen (gehäuft, ISO 7546)	m ³	4,1	4,25	4,5	4,65	4,2	4,35
Verkaufscod	3989	C02	C03	C12	C13	C42	C45
Schüttgewicht	t/m ³	1,8	1,7	1,6	1,55	1,75	1,65
Schaufelgewicht	kg	2.015	2.090	2.085	2.160	2.185	2.255
Stat. Kipplast, gerade	kg	19.235	19.185	19.155	19.095	19.185	19.040
Stat. Kipplast, 40° geknick	kg	16.580	16.530	16.505	16.440	16.415	16.385
Reißkraft hydraulisch	kN	194	183	193	183	192	181
Hubkraft hydr. am Boden	kN	232	230	232	230	231	229
Betriebsgewicht	kg	23.825	23.880	23.910	23.975	23.810	24.035
Wenderadius über Außenkante Reifen	mm	6.990	6.990	6.990	6.990	6.990	6.990
Wenderadius über Schaufelecke	mm	7.670	7.625	7.745	7.700	7.670	7.630
a Reichweite bei 45°	mm	1.465	1.315	1.465	1.315	1.480	1.330
b Schütthöhe bei 45°	mm	2.900	3.010	2.900	3.010	2.885	2.995
c Höhe Schaufeldrehpunkt	mm	4.335	4.335	4.335	4.335	4.335	4.335
d Höhe Schaufeloberkante	mm	5.975	5.975	5.975	5.975	5.950	5.950
e Einstechtiefe	mm	125	155	125	155	125	155
f Überladehöhe	mm	4.025	4.025	4.025	4.025	4.020	4.020
A Länge über alles, Schaufel am Boden	mm	9.090	8.930	9.090	8.930	9.140	8.950
B Radstand	mm	3.450	3.450	3.450	3.450	3.450	3.450
C Schaufelbreite	mm	2.995	3.000	3.165	3.170	2.990	3.000
D Breite über Bereifung	mm	2.975	2.975	2.975	2.975	2.975	2.975
E Spurbreite	mm	2.300	2.300	2.300	2.300	2.300	2.300
F Bodenfreiheit	mm	505	505	505	505	505	505
H Höhe über alles	mm	3.475	3.475	3.475	3.475	3.475	3.475

Alle Maße mit Bereifung 26.5 R25 (XHA)

Angaben für Schütthöhen und Reichweiten bis Schneiden- bzw. USM-Spitze.





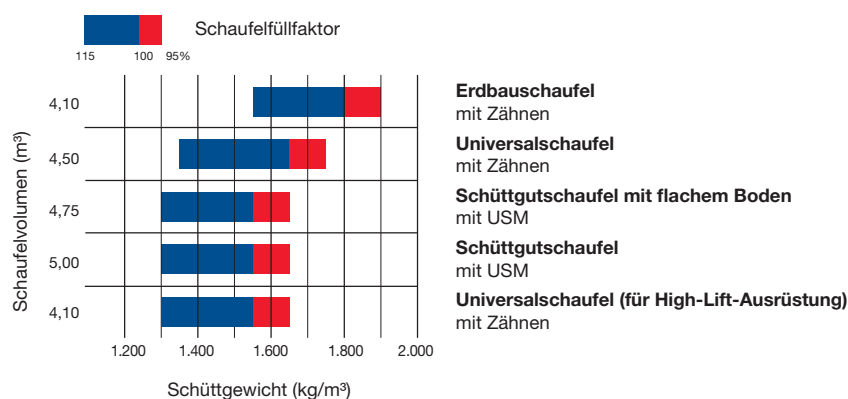
Schüttgutschaufel mit flachem Boden		Schüttgutschaufel mit ansteigendem Boden		Heavy-Duty-Schaufel		Leichtgutschaufel	Universal (High-Lift)*
mit Zähnen	mit USM	mit Zähnen	mit USM	mit Zähnen	mit USM	mit Zähnen	mit Zähnen
4,6	4,75	4,8	5,0	4,1	4,25	6,0	4,1
C44	C70	C16	C17	C36	C37	C21	C03
1,6	1,55	1,6	1,55	1,75	1,65	1,2	1,55
2.420	2.570	2.295	2.270	2.388	2.450	2.305	1.865
18.945	18.897	18.988	18.925	18.960	18.920	19.325	19.290
16.290	16.243	16.334	16.270	16.305	16.265	16.675	16.634
182	172	182	172	195	184	167	189
229	228	229	228	231	230	228	195
24.145	24.198	24.163	24.230	24.130	24.175	23.725	23.830
6.990	6.990	6.990	6.990	6.990	6.990	6.990	6.990
7.695	7.645	7.710	7.740	7.665	7.625	7.765	7.830
1.535	1.380	1.535	1.380	1.460	1.310	1.460	1.455
2.835	2.945	2.835	2.945	2.905	3.015	2.935	3.600
4.335	4.335	4.335	4.335	4.335	4.335	4.335	4.850
5.980	5.980	5.980	5.980	5.950	5.950	6.265	6.485
125	155	125	155	125	155	105	265
4.020	4.020	4.020	4.020	4.020	4.020	4.065	4.530
9.185	8.990	9.130	9.160	9.085	8.925	9.050	9.600
3.450	3.450	3.450	3.450	3.450	3.450	3.450	3.450
2.995	2.995	2.995	2.995	2.995	2.995	3.250	2.990
2.975	2.975	3.165	3.170	2.975	2.975	2.975	2.975
2.300	2.300	2.300	2.300	2.300	2.300	2.300	2.300
505	505	505	505	505	505	505	505
3.475	3.475	3.475	3.475	3.475	3.475	3.475	3.475

TYPISCHE SCHÜTTGEWICHTE – LOSE (in kg/m³)

Basalt	1.960
Bauxit, Kaolin	1.420
Erde, trocken, gelagert	1.510
Erde, nass, ausgehoben	1.600
Gips, gebrochen	1.810
Gips, zerkleinert	1.600
Granit, gebrochen	1.660
Kalkstein, gebrochen	1.540
Kalkstein, zerkleinert	1.540
Kies, ungesiebt	1.930
Kies, trocken	1.510
Kies, trocken, 6-50 mm	1.690
Kies, nass, 6-50 mm	2.020
Sand, trocken, lose	1.420
Sand, feucht	1.690
Sand, nass	1.840
Sand und Ton, lose	1.600
Sand und Kies, trocken	1.720
Sandstein	1.510
Schiefer	1.250
Schlacke, gebrochen	1.750
Stein, zerkleinert	1.600
Ton, natürlich vorkommend	1.660
Ton, trocken	1.480
Ton, nass	1.660
Sand und Kies, trocken	1.420
Sand und Kies, nass	1.540

DATENVERÄNDERUNG DURCH:

		Zusatzgegengewicht	Schweres Gegengewicht	StVZO-Gegengewicht	Bereifung GP-4D	Bereifung XMINE L5
Betriebsgewicht	kg	+385	+1.055	-670	+370	+1.125
Stat. Kipplast, gerade	kg	+984	+2.600	-1.370	+325	+840
Stat. Kipplast, 40° geknickt	kg	+820	+2.270	-1.135	+280	+760
Länge über alles	mm	+190	+120	0	-	-
Reichweite bei 45°	mm	-	-	-	-15	-30
Schütthöhe bei 45°	mm	-	-	-	+15	+30
Breite über Bereifung	mm	-	-	-	+30	+45
Höhe über alles	mm	-	-	-	+15	+30



Standard- und Sonderausrüstung

MOTOR

Komatsu SAA6D125E-6 Niederemissions-Dieselmotor mit Common-Rail Direkteinspritzung, Turbolader mit Ladeluftkühlung	●
Entspricht den Abgasrichtlinien EU Stufe IIIB	●
Komatsu SmartLoader Logic	●
Einstellbare Leerlaufabschaltung	●
Kraftstofffilter mit Wasserabscheider	●
Batterien 2 × 180 Ah/2 × 12 V	●

FAHRWERK UND BEREIFUNG

Heavy-Duty Achsen	●
Kotflügel vorn	●
Lamellensperrdifferential (LSD), vorn und hinten	○
Bereifung 26.5 R25 L2, L3, L5	○
Vollkotflügel hinten	○

HYDRAULIKSYSTEM

2-fach-Hauptsteuergerät	●
Elektronische 2-Hebel Hydrauliksteuerung (EPC) inklusive	●
- Schaufel-Modulationsfunktion	●
- Auslegerstopp-Voreinstellung	●
- Semiautomatische Grabfunktion	●
Grabwinkelautomatik	●
3-fach-Hauptsteuergerät	○
Elektronische 3-Hebel Hydrauliksteuerung (EPC)	○
Elektronische 3-Hebel-Hydrauliksteuerung (EPC-Multifunktionshebel) mit Proportionalsteuerung für Anbaugeräte	○
Bio-Ölbefüllung für Hydraulikanlage	○

WARTUNG

Hydr. angetriebener Kühlerlüfter mit automatischer Umkehrfunktion	●
Grobmaschiger Kühler	●
KOMTRAX™ – Komatsu Wireless Monitoring System	●
Komatsu CARE	●
Werkzeugsatz	●
Automatische Zentralschmieranlage	●
Befüllzylinder für Zentralschmieranlage	○
Turbo II Zyklon-Luftvorfilter	○

FAHRERHAUS

Doppeltüriges Großraumfahrerhaus nach DIN/ISO	●
ROPS/FOPS-Rahmen nach SAE	●
Luftgefederter Fahrersitz, mit hoher Rückenlehne und höhenverstellbaren Armlehnen	●
Automatik-Sicherheitsgurt	●
Klimaautomatik	●
Multifunktions-Farbmonitor, videokompatibel, mit elektronischem Kontrollsystem (EMMS) und Eco-Anzeige	●
CD Radio mit Audioanschluss (MP3)	●
Warmhalte- und Kühlbox	●
Heckscheibenheizung	●
Heckscheibenwischer	●
Verstellbare Lenksäule	●
2 × 12 V Stromversorgung	●
Beheizter, luftgefederter Fahrersitz mit Lordosenstütze, hoher Rückenlehne, höhenverstellbaren Armlehnen	○
3-Punkt-Sicherheitsgurt	○
Sonnenschutzrollo	○

FAHRANTRIEB UND BREMSEN

Elektronisch gesteuertes ECMV-Automatikgetriebe mit Betriebsartenwahl und variabler Getriebeabschaltung	●
Betriebsarten-Wahlsystem	●
Leistungsstarker Drehmomentwandler	●
Automatische Wandlerüberbrückung	●
Auto-Kick-Down	●

ANBAUGERÄTE

High-Lift-Ausrüstung	○
Hydraulischer Schnellwechsler	○
Universalschaufeln	○
Erdbauschaufeln	○
Schüttgutschaufeln	○
Hochkippschaufeln	○
Baumklammern	○
Gabelträger und Zinken	○
Schaufeln für Recycling-Spezifikation	○
Leichtgutschaufeln	○

SICHERHEITSAUSRÜSTUNG

Notlenkanlage	●
Vandalismus-Schutz	●
Rückfahralarm	●
Batterie Hauptschalter	●
Handläufe links/rechts	●
Rückfahrkamerasystem	●
Frontscheibenschutzgitter	○
Frontscheibe aus bruchfestem Sicherheitsglas	○
Feuerlöscher	○
Rundumleuchte	○
Elektronische Wegfahrsperre	○
Elektronische Wegfahrsperre mit Zentralschlüssel für Maschinenflotten	○
Dachreling	○
Zusätzlicher konvexer Rückspiegel	○
Optische Rückfahrwarnanlage (Stroboskop)	○

BELEUCHTUNG

2 Halogen-Hauptscheinwerfer	●
Je 2 Arbeitsscheinwerfer vorn und hinten	●
Rückfahrcheinwerfer	●
Zusatzscheinwerfer vorn und hinten	○
Xenon-Arbeitsscheinwerfer	○
Treppenbeleuchtung	○

SONSTIGE AUSRÜSTUNG

Gegengewicht	●
Elektronisch gesteuerter Laststabilisator (ECSS II)	●
Sonderlackierung	○
Zusatzgegengewicht 400 kg	○
Schweres Gegengewicht 1.085 kg	○
Anti-Korrosionsspezifikation	○
Waste-Handler-Spezifikation	○
Kaltwetterausrüstung (Motor- und Kabinenvorwärmung)	○

Weitere Ausrüstungen auf Anfrage

Der WA470-7 ist nach den Sicherheitsbestimmungen der Maschinenrichtlinie 89/392 EWG ff und EN474 ausgerüstet

- Standardausrüstung
- Sonderausrüstung

Ihr Komatsu-Partner:

KOMATSU

**Komatsu Europe
International N.V.**

Mechelsesteenweg 586
B-1800 VILVOORDE (BELGIUM)
Tel. +32-2-255 24 11
Fax +32-2-252 19 81
www.komatsu.eu