

KOMATSU

WA475-10



Hjullastare

Motoreffekt
217 kW / 295 hk @ 1600 r/min

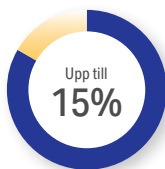
Tjänstevikt
25335 - 30070 kg

Skopvolym
4,2 / 5,5 m³

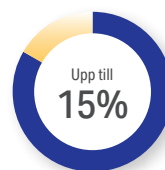
WA475-10



Ökad bränsleeffektivitet



Minskad bränsleförbrukning



Ökad produktivitet



Motoreffekt

217 kW / 295 hk @ 1600 r/min

Tjänstevikt

25335 - 30070 kg

Skopvolym

4,2 / 5,5 m³

Överväldigande prestation

Nästa generations lastare

Kraftfull och miljövänlig

- EU steg 5-motor
- Komatsu Hydraulic Mechanical Transmission (K-HMT - Komatsu hydraulisk-mekanisk transmission)
- Massiv minskning av bränsleförbrukningen och utsläpp
- 15% högre motorvridmoment, vid lägre varvtal

Högklassig komfort

- Helt omdesignad förarhytt
- Tonat UV-skyddsglas
- Högpresterande luftkonditionering
- Nytt övervakningssystem

Maximal effektivitet

- Högeffektiva skopor
- Komatsu traction control system (K-TCS - Komatsu traktionskontrollsystem)
- Massiv lyft- och brytkraft
- Styrning med hög precision
- Load Pilot med effektivitetsvägledning

Topmodern manövrering

- Oberoende kontroll av drivlina och arbetsutrustning
- Automatisk motlutsfunktion
- Reglage för körhastighet

Enkelt underhåll

- Vridbar motorhuv i ett stycke
- Bred kärnkylare med automatisk omvänd fläkt
- Fabriksmonterat automatiskt smörjsystem

Komtrax

- Trådlöst Komatsu övervakningssystem
- 4G mobilkommunikation
- Integrerad kommunikationsantenn
- Utökade driftdata och förbättrad bränsleekonomi

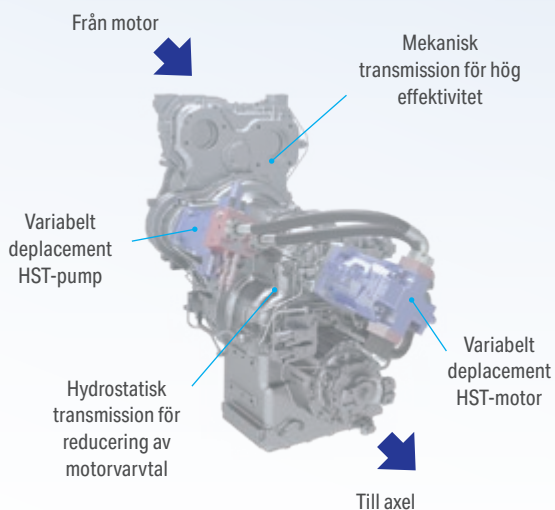


Ett serviceschema
för Komatsus kunder



Komatsu Hydraulic Mechanical Transmission (K-HMT - Komatsu hydraulisk mekanisk transmission)

K-HMT kombinerar fördelarna med hydrostatiska och mekaniska drivlinor. Denna innovativa teknik, utvecklad av Komatsu, ger extra kraft till WA475-10, tillsammans med ultralåg bränsleförbrukning och branschledande produktivitet. En elektronisk styrenhet arbetar för att hålla motorvarvtalet lågt och konstant. Minimal interaktion krävs och operationerna är enklare.



Massiv lyftkraft

Z-bar-länken är optimerad för betydligt snabbare laddningscykler. Mer lyftkraft och högre utbrottskrafter gör det lättare att fylla skopan. I kombination med Komatsus högeffektiva skopor ger detta betydligt högre produktionstakt, med mer ton-per-timme.

Justerbar tomgångsavstängning

Komatsu automatiska tomgångsavstängning stänger automatiskt av motorn efter att den har gått på tomgång under en viss tidsperiod. Denna funktion kan enkelt programmeras från 5 till 60 minuter, för att minska onödig bränsleförbrukning och avgasutsläpp och för att sänka driftskostnaderna. En Eco-mätare och Eco-vägledningstipsen på förarhyttens instrumentpanel uppmuntrar ytterligare till effektiv drift.

Kraftfull och miljövänlig

Komatsu EU steg 5

Komatsus steg 5-motor är produktiv, pålitlig och effektiv. Med minimala utsläpp har den lägre miljöpåverkan och överlägsen prestanda ger lägre driftskostnader. Föraren kan känna sig helt trygg under arbetet.

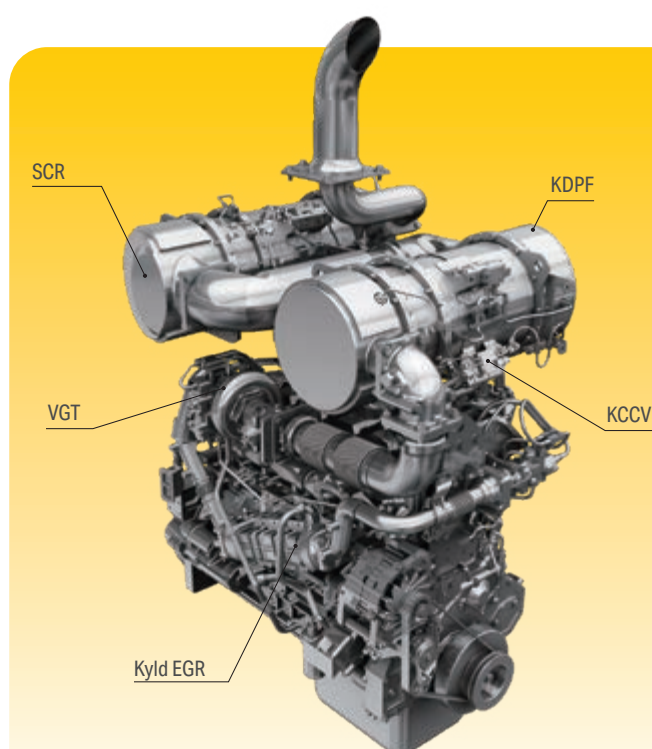
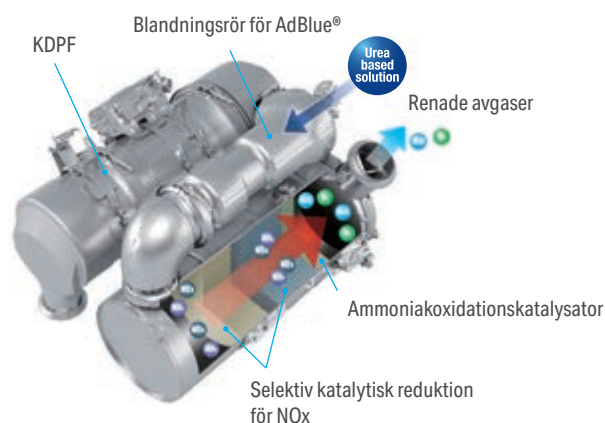


Ökad motoreffekt

Motorn är speciellt designad för att fungera tillsammans med K-HMT-teknik. Den utvecklar en högre prestanda och ger upp till 15% mer motorvridmoment vid lägre motorvarvtal, jämfört med den tidigare modellen.

Heavy-duty efterbehandling

Avgasefterbehandlingssystemet kombinerar ett Komatsu dieselpartikelfilter (KDPF) och selektiv katalytisk reduktion (SCR). SCR sprutar in rätt mängd AdBlue® i systemet med rätt hastighet för att bryta ner NOx till vatten (H₂O) och oskadlig kvävgas (N₂). NOx-utsläppen minskar med 80% jämfört med EU Steg 3B-motorer.



EGR/avgasrecirkulationssystem

Kyld EGR är en välbeprövad teknik i nuvarande Komsumotorer. EGR-kylarens ökade kapacitet säkerställer mycket låga NOx-utsläpp och bättre motorprestanda.

Högtrycks-Common Rail (HPCR)

För att få fullständig bränsleförbränning och sänka utsläppen är detta system för bränsleinsprutning med högtrycks-Common Rail datorstyrt vilket ger en exakt mängd trycksatt bränsle till den nyturförbränningskammaren via multipla insprutningar.

Komatsu slutna vevhusventilation (KCCV)

Vevhusavgaser (övertrycksgaser) passerar genom ett CCV-filtrer. Oljedimman i filtret returneras till vevhuset och den filtrerade gasen returneras till luftintaget.

Turbo med variabel geometri (VGT)

VGT (turbo med variabel geometri) ger ett optimalt luftflöde till förbränningskammaren under alla hastighets- och belastningsförhållanden. Avgaserna blir renare och bränsleekonomin förbättras under bibehållen maskineffekt och prestanda.

Maximal effektivitet

Komatsu traction control system (K-TCS - Komatsu traktionskontrollsystem)

K-TCS styr K-HMT och motorn för att optimera dragkraften automatiskt beroende på arbetsförhållandena. Det medföljande fälgdraget kan ställas in på 4 olika nivåer för att förhindra att hjulen snurrar, oavsett markförhållanden. Konstant dragkraft ökar produktiviteten och minskar däckslitage och kostnader.

Reglage för körhastighet

Maskinhastigheten kan hållas konstant tack vare den inbyggda körhastighetsratten, utan att bromsen behöver användas, även när du kör nedför.

Styrning med hög precision

Det omdesignade styrsystemet är kraftfullare och mer exakt. Detta underlättar lastning och transport i ojämn terräng och förbättrar den smidiga kontrollen över maskinen.

Automatiskt grävsystem

Det automatiska grävsystemet aktiverar lutningen på skopan och lyftoperationerna genom att detektera det avkännande trycket som appliceras på arbetsutrustningen. Systemet anpassar sig till olika typer av material utan mänsklig inblandning. Förarens trötthet minskar avsevärt och idealisk lastkapacitet säkerställs.

Drivlina med automatisk bromsfunktion

Den WA475-10 har en automatisk motorbroms som hjälper till att sakta ner maskinen på ett mjukt sätt när föraren tar bort en fot från gaspedalen. Det minskar även bromsslitage. Dessutom gör den nya automatiska motlutsfunktionen att blir mycket enkelt att köra i en sluttning.



Load Pilot med effektivitetsvägledning

Nya Load Pilot är en stor och lättavläst display som är placerad mitt på instrumentpanelen. Den har olika lägen som kan visa aktuell nyttolast, informera föraren om vikten på redan lastat material och om hur mycket material som återstår att lasta för att uppnå ett förinställt mål, eller för att visa lastdata per dygnsbasis. Load Pilot använder maskinens data för materialförflyttning och bränsleförbrukning för att tillhandahålla exakta värden för bränsleeffektivitet och allmänna maskinprestanda, och hjälper föraren att arbeta mer effektivt.

Oberoende kontroll av drivlina och arbetsutrustning

Detta revolutionerande system underlättar driften och möjliggör kortare V-formcykler. Bomhastigheten styrs nu med hydraulspaken och inte med gaspedalen. Den rätta balansen mellan dragkraft och bomlyfthastighet kan lätt hittas och WA475-10 kan smidigt närma sig lastområdet.



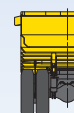
WA475-10



Bommens lyfthastighet styrs med hydraulspaken och inte med gaspedalen



Enkel att köra



Ingen släpning av bromsen. Bränsleekonomin förbättras



Bromspedalen används endast för att bromsa och stanna



Börja höja arbetsutrustning

Manövrera arbetsutrustning och resesystem samtidigt

Tipplastbil som närmar sig

Konventionell modell



Gaspedal krävs för att öka hastigheten på bomlyften



Kombinerad manövrering av broms- och gaspedaler krävs



Högklassig komfort

Nydesignad förarhytt: oöverträffad bekvämlighet för föraren

Den helt nya Komatsu SpaceCab™ på Komatsu "Dash 10"-hjulastare är bekvämare och har bättre sikt, vilket gör dessa modeller till en dröm att köra. På- och avstigning WA475-10 underlättas av vinklade trappsteg, stora ledstänger och bakre gångjärnsdörrar med bred öppningsvinkel. En andra standarddörr underlättar ytterligare avstigning och kommunikation på arbetsplatsen.

Hög synlighet och ergonomiska kontroller hjälper till att maximera förarens produktivitet. Spakkonsolen har en ny kommandoväljare och är justerbar på fem axlar för att passa alla förare. Ett något ökat inre lufttryck förhindrar att damm och andra partiklar kommer in i förarhytten.

Perfekt sikt runtom

Ett fönster i burspråksform, en stor böjd frontskärm och glasytor från golv till tak bidrar till god sikt runtom. Alla glasytor är tonade och har ett UV-strålningsfilter för att minimera värmen från solen.



Toppmodern manövrering



Nytt övervakningssystem och kontroller

Alla driftsomkopplare är upplysta och centraliserade på den främre pelaren och inom optimal räckvidd för föraren. Monitorn för sikt bakåt är justerbar i höjdlid för att matcha förarens krav.

Ny, helt luftfjädrad förarplats

Den breda rymliga förarhytten har en ny, helt luftfjädrad förarstol som inkluderar sidokonsolerna monterade tillsammans med en hög rygg, fullt justerbar, standarddoppvärmad stol för förbättrad komfort. Sättesventilation finns som tillval för att maximera komforten.



Komatsu Short Lever Steering (K-SLS - Komatsu kortspaksstyrning) (tillval)

"By Wire"-drift

EPC-handtaget (Electronic Pilot Control - Elektronisk pilotkontroll) är integrerat med sätet och kan enkelt justeras för att passa alla förare. De korta spakarna styrs med fingertopparna för exakt drift utan att man blir trött, med en vibrationsfri modulerande funktion för att sakta ner och stoppa en sänkning av skopan. Det övre och undre bomslutningsläget kan förinställas med en omkopplare.



Nydesignade kontroller. Kommandoväljaren (1) möjliggör bekväm navigering genom monitormenyerna, som i en personbil. Den nya ratten för kontroll av körhastigheten (2) håller maskinens hastighet konstant vid färd i nedförsbacke.

EPC multifunktionsspak (tillval)

EPC-multifunktionsspak med en integrerad framåt/backomkopplare möjliggör den enklaste och mest bekväma användningen av utrustningen. Med en hand kan föraren samtidigt styra redskapet och växla mellan framåt och bakåt. Multifunktionsspaken är det perfekta valet för schaktningsarbeten.

Komatsu Short Lever Steering (K-SLS - Komatsu kortspaksstyrning) (tillval)

Den nya styrspaksstyrningen av fingertyp tillåter mer exakt styrning av föraren som nu kan sitta avslappnad i det nya luftfjädrade och fullt justerbara sätet för att styra maskinen utan större ansträngning för frekvent styrning. Mindre trötthet och arbete i en perfekt anpassad arbetsställning förbättrar koncentrationen och kvaliteten och effektiviteten i arbetet.

Avancerat joystick-styrningssystem (Advanced Joystick Steering System - AJSS) (tillval)

Det avancerade "feedback"-styrningssystemen gör att både styrning och riktningssval kan kontrolleras via handled och finger. Med feedbackfunktionen är maskinens styrvinkel exakt densamma som spakens lutningsvinkel. Spakens användning är kraftigt förbättrad tack vare den nya ergonomiska utformningen med extrastor riktningssomkopplare.

Lastaggregat för volymhantering



Lastaggregat för volymhantering (tillval)

Detta innovativa Z-länksystem är speciellt designat för grävning och lastning med direktmonterade skopor. Dess öppna design ger bättre sikt vid lastning eller fyllning av matarfickor. Lastaggregatet för volymhantering är det perfekta valet för att lasta stora materialvolymmer med snabba cykeltider. Dess överlägsna brytkraft gör lastning till en barnlek även för en otränad förare. Mer erfarna förare kommer också att uppskatta detta, särskilt när de arbetar med högdensitetsmaterial som tung jord eller sten.

Verktöylänkbom

Verktöylänkbom (tillval)

Den nya verktöylänksbommen ökar dramatiskt tålningsmomentet (mot Z-stången) i det mest utsatta läget - bommen upphöjd, helt tömd. Detta möjliggör exakt och enkel hantering av tunga laster som att lossa stockar från en lastbil. Den nya verktöylänksens kinematik säkerställer att veven inte kan störa när stora skopor används. Detta möjliggör omedelbar användning av befintliga kundskopor utan modifiering eller utbyte.





Bilden visar Advanced Joystick Steering System (AJSS) (tillval) och SubMonitor (tillval)

Lägre driftskostnader

Komatsu ICT bidrar till lägre driftskostnader med bekväma och effektiva funktioner för körning. Det ökar kundnöjdheten och våra produkters konkurrenskraft.

Eco-guidning

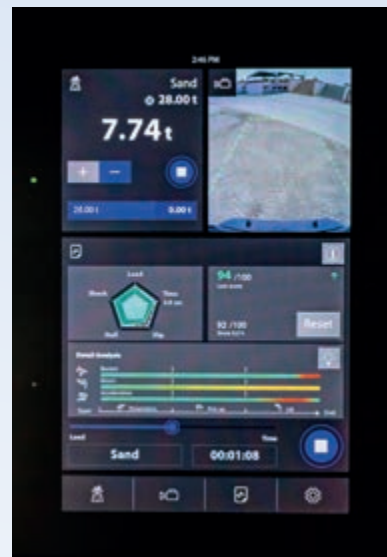
Meddelanden från Eco-vägledningssystemet visas i realtid under drift och på utgångsskärmen när tändningen slås av. Eco-vägledningssystemet gör det möjligt för föraren att kontrollera driftloggar och bränsleförbrukning. Dessa register är användbara för att minska den totala bränsleförbrukningen och kan sparas och sorteras av operatören.



Information "med ett ögonkast" på den centrala instrumentpanelen



Visning av bränsleförbrukningshistorik



SubMonitor (tillval)

Den nya SubMonitor är en 12,1" pekskärm med bättre prestanda än backmonitorn av standardmodell med sömlös snabbåtkomst. Förbättra produktiviteten, effektiviteten och säkerheten med ett intuitivt gränssnitt för utökad Load Pilot, högdefinitions backkamera med hinderdetektering via radar, och en prestandaförbättrande modul för effektivitetstränare.

Informations- och kommunikationsteknik



KOMTRAX

Vägen till ökad produktivitet

Komtrax använder den senaste trådlösa övervakningstekniken. Den är kompatibel med PC, smarttelefon eller surfplatta och levererar värdefull och kostnadseffektiv information om din vagnpark och utrustning samt ger tillgång till en uppsjö av information som gör det lättare att få ut topprestanda av maskinen. Ett välintegrerat supportnätverk möjliggör förebyggande underhåll, vilket effektiviserar verksamheten.

Kunskap

Du får snabba svar på grundläggande och viktiga frågor om dina maskiner – vad de gör, när de gjorde det, var de befann sig, hur de kan användas mer effektivt och när de behöver servas. Prestandadata skickas via trådlös kommunikationsteknik (satellit, GPRS eller 4G beroende på modell) från maskinen till en dator och till din lokala Komatsu-importör – som står till ditt förfogande för expertanalys och feedback.

Komfort

Komtrax gör det enklare att hantera vagnparken via webben, var du än befinner dig. Data analyseras och sätts samman specifikt för enkel och intuitiv visning på kartor, i listor, grafer och diagram. Du kan förutse underhåll och nödvändiga reservdelar samt felsöka ett problem innan Komatsus tekniker kommer ut till maskinen.

Kraft

Komtrax förser dig med detaljerad information 24 timmar om dygnet, 7 dagar i veckan så att du lättare kan fatta långsiktiga strategiska beslut i det dagliga arbetet – utan extra kostnad. Problem kan förutses, underhållsscheman anpassas, stopptid minimeras samtidigt som maskinerna kan stanna kvar där de behövs – på arbetsplatsen.



Enkelt underhåll



Utmärkt åtkomlighet för service

En motordriven tiltbar huva ger full åtkomst till motorrummet. Sidodörrar ger snabb och bekväm åtkomst för dagliga kontroller och service. Hela bakskärmar är standard, en mätare på AdBlue®-påfyllningslocket minimerar överfyllning. Servicekostnaderna är anmärkningsvärt reducerade, vilket ger en lägre livscykelkostnad.

Equipment Management and Monitoring System (EMMS - Utrustningshantering och övervakningssystem)

Den stora högupplösta monitorpanelen visar maskininformation och tillåter flera inställningar. Menyn "Operation Records" (Driftregister) visar register över genomsnittlig bränsleförbrukning, tomgångstimmor och andra funktioner. Avvikelsekoder visas tydligt och lagras för att varna dig och förenkla felsökning. Monitorn tillhandahåller även avancerad övervakning av systemparametrarna genom serviceläget för att underlätta felsökning och minska stilleståndstiden.



Bred kärnkylare med automatisk omvänd fläkt

En radiator med bred kärna förhindrar tilltäppning även vid arbete i en dammig miljö. För att minimera manuell rengöring blåser en vändbar fläkt ut damm, automatiskt eller vid behov. Funktionen "automatisk reversering" gör det möjligt att ställa in rengöringslängden och tiden mellan rengöringen för perfekt anpassning till arbetsförhållandena.

Komatsu Care

Komatsu Care är ett underhållsprogram som följer med din nya Komatsu-maskin som standard. Den täcker fabrikksschemalagt underhåll, utfört med originaldelar från Komatsu av Komatsu-utbildade tekniker. Beroende på din maskins motor erbjuder den också utökad täckning av Komatsu dieselpartikelfilter (KDPF) och selektiv katalytisk reduktion (SCR). Kontakta din lokala Komatsu-distributör för villkor.



Fabriksmonterat automatiskt smörjsystem

Det automatiska smörjsystemet reducerar det dagliga servicearbetet till ett absolut minimum. Robusta rördragningar säkerställer konsekvent smörjning och driftsäkerhet och ökar maskinens livslängd avsevärt. Systemet övervakas elektroniskt och det finns en signallampa i förarhytten.

Regenerering av filtersystemet för dieselpartiklar

Inget avbrott eller förlängning av det dagliga arbetet krävs för att regenerera filtersystemet för dieselpartiklar. Tack vare sin överlägsna Komatsu-teknik sker KDPF-regenerering automatiskt när som helst.





Välplacerade servicedörrar ger bekväm och säker åtkomst till dagliga servicepunkter

Maintenance	Interval	Remain
Air Cleaner Cleaning or Change	---	---
Coolant Change	500 h	490 h
Fuel Filter Change	500 h	490 h
Engine Oil Change	500 h	490 h
Engine Oil Filter Change	500 h	490 h

Grundläggande underhållsvy



Efterbehandlingssystem för KDPF



Skräddarsydda lösningar



Division för arbetsutrustning

Komatsu hjullastare i kombination med ett brett utbud av äkta Komatsu redskap fger den perfekta lösningen för alla industrisektorer. För speciella applikationer erbjuder vår division "Working Gear" (arbetsutrustning) specialbyggda maskiner och redskap. De skräddarsydda lösningarna tillåter hög prestanda och enastående tillförlitlighet även under tuffaste förhållanden.

Avfall och återvinning

Komatsu är känt för höga kvalitetsstandarder och tillförlitlighet och möter de enorma krav som ställs på maskiner från avfallshanteringsindustrin med ett brett utbud av alternativ och modifieringar tillgängliga från fabrik för våra basmaskiner. Detta ger flexibiliteten att anpassa Komatsus hjullastare till de specifika kraven för olika avfallshanteringstillämpningar och arbetsplatsförhållanden. Oavsett om du väljer den fullständiga avfallsspecifikationen eller enskilda komponenter, är du garanterad ökad maskinprestanda, tillgänglighet och effektivitet.

Salt och kemikalie

En korrosiv miljö är en av de tuffaste utmaningarna för alla maskiner. Uppgraderad med en speciell beläggning på metalldelarna och med olika valfria modifieringar för att passa den aktuella applikationen, Komatsu "Salt och kemikalie"-konfigurerade hjullastare håller även under de mest aggressiva förhållanden. Minskad stilleståndstid, mindre underhålls- och reparationskostnader och lång livslängd: Komatsu-maskiner presterar lika bra och håller lika länge som i en icke-korrosiv miljö.

Komatsu kvalitet och säkerhet

Utformad och tillverkad av Komatsu

Motorn, hydrauliken, drivlinan, fram- och bakaxlarna är originalkomponenter från Komatsu. Alla dessa komponenter är föremål för högsta kvalitetsstandarder ända ner till minsta skruv. Alla komponenter är helt samordnade med varandra, vilket ger maximal effektivitet och tillförlitlighet.

Optimal arbetsplatssäkerhet

Säkerhetsfunktionerna på Komatsu WA475-10 följer de senaste industristandarderna och fungerar i synergi för att minimera riskerna för människor i och runt maskinen. Den kraftigt förbättrade sikten, tillsammans med en varningsindikator för säkerhetsbälte och back-up-larm ökar säkerheten på arbetsplatsen. Tandade trappsteg, breda gångbanor och stora ledstänger ger säker och enkel åtkomst till förarhytten och till underhållskontrollpunkter.

Robust vridbeständig huvudram

Ramkonstruktionen med gångjärnspunkter långt ifrån varandra garanterar den höga stabiliteten för den övergripande konstruktionen och minskar lagerspänningen i vridningsområdena.

Kraftiga axlar

De kraftiga axlarna tillåter exceptionell livslängd även under de tuffaste arbetsförhållandena. Tillvalsdifferentialerna med begränsad glidning är mest lämpliga för mjuk och hal mark som sand eller våt jord.



Främre rengöringssteg för säker och enkel åtkomst till framrutan



Full LED-belysning för förbättrad synlighet

Tekniska data

Motor

Modell	Komatsu SAA6D125E-7
Typ	Common rail direktinsprutning, vattenkyld, utsläppsreglerad turboladdad, efterkyld diesel
Motoreffekt	
vid nominellt motorvarvtal	1600 r/min
ISO 14396	217 kW / 295 hk
Max. vridmoment/ motorvarvtal	1560 Nm / 1330 r/min
Antal cylindrar	6
Borring × slag	125 × 150 mm
Slagvolym	11,04 l
Fläktdrivningstyp	Hydraulisk, reversibel
Generator	90 A / 24 V
Startmotor	11 kW / 24 V
Filter	Huvudflödesfilter med vattenavskiljare
Luftfiltertyp	Torrluftfilter med automatiskt dammsläpp och preliminär rening inklusive dammsdisplay
Bränsle	Dieselbränsle, enligt EN590 klass 2/grad D. Paraffinisk bränslekapacitet (HVO, GTL, BTL), enligt EN 15940:2016

Transmission

Typ	Komatsu Hydraulic Mechanical Transmission (K-HMT - Komatsu hydraulisk-mekanisk transmission)	
Max. körhastigheter (framåt/bakåt) (däck 26.5 R25)		
1:a hastighetsområde	1 - 8 km/h	1 - 8 km/h
2:a hastighetsområde	14 km/h	14 km/h
3:a hastighetsområde	24 km/h	28 km/h
4:a hastighetsområde	38 km/h	-

Chassi och däck

System	4-hjulsdraft	
Framaxel	Komatsu HD-axel, halvflytande (LSD-differential som tillval)	
Bakaxel	Komatsu HD-axel, halvflytande, 26° svängvinkel (LSD-differential som tillval)	
Differential	Spiral konisk kugghjulspär	
Slutväxel	Planetväxlar i oljebad	
Däck	26.5 R25	

Bromsar

Manöverbromsar	Hydrauliskt aktiverade, våta multi-lamellbromsar på alla hjul
Parkeringsbroms	Våt multipel-lamell
Nödbroms	Använder parkeringsbromsen

Hydraulsystem

Typ	Komatsu CLSS (lastavkänningsystem med stängt centrum)
Hydraulpump	Variabel kolvpump
Arbetsstryck	360 kg/cm ²
Maximalt pumpflöde	306 l/min
Antalet hydraul-/skopocylindrar	2/1
Typ	Dubbelverkande
Cylinderdiameter × slag	
Bomcylinder	150 × 764 mm
Skopocylinder	180 × 540 mm
Hydraulisk cykel med nominell skopofyllning	
Lyfttid	5,8 s
Sänkningstid (tom)	3,1 s
Tömningstid	1,6 s

Styrningssystem

System	Midjestyrning
Typ	Helt hydraulisk servostyrning
Styrvinkel till endera sidan	40°
Pump för styrning	Variabel kolvpump
Arbetsstryck	250 kg/cm ²
Pumpkapacitet	145 l/min
Antal styrcylindrar	2
Typ	Dubbelverkande
Cylinderdiameter × slag	95 × 441 mm
Minsta sväng (ytterkant av däck 26.5 R25)	6265 mm

Hytt

Tvådrarrars SpaceCab™ i överensstämmelse med ISO 3471 med ROPS (Roll Over Protective Structure - Överrullningsskydd) i enlighet med SAE J1040c och FOPS (Falling Object Protective Structure - strukturer för operatörmiljöer) i enlighet med ISO 3449. Den luftkonditionerade trycksatta kabinen är monterad på vattenlager och är ljuddämpad.

Påfyllnadsmängder för service

Bränsletank	380 l
Motorolja	38 l
Hydraulsystem	135 l
Kylsystem	65 l
Framaxel	59 l
Bakaxel	59 l
Växellåda	40 l
AdBlue®-tank	36 l

Miljö

Motor emissionskrav Helt i överensstämmelse med avgasreningskraven enligt EU steg 5

Ljudnivåer

LwA utvändigt 107 dB(A) (2000/14/EC steg 2)
LpA vid förarens öra 70 dB(A) (ISO 6396 dynamiskt test)

Vibrationsnivåer (EN 12096:1997)

Hand/arm $\leq 2,5 \text{ m/s}^2$ (ovisshet K = 2,31 m/s^2)
Kropp $\leq 0,5 \text{ m/s}^2$ (ovisshet K = 0,58 m/s^2)

Innehåller den fluorerade växthusgasen HFC-134a (GWP 1430).
Mängd gas 1,1 kg, CO₂ motsvarande 1,57 t.



Dimensioner & arbetsvärden

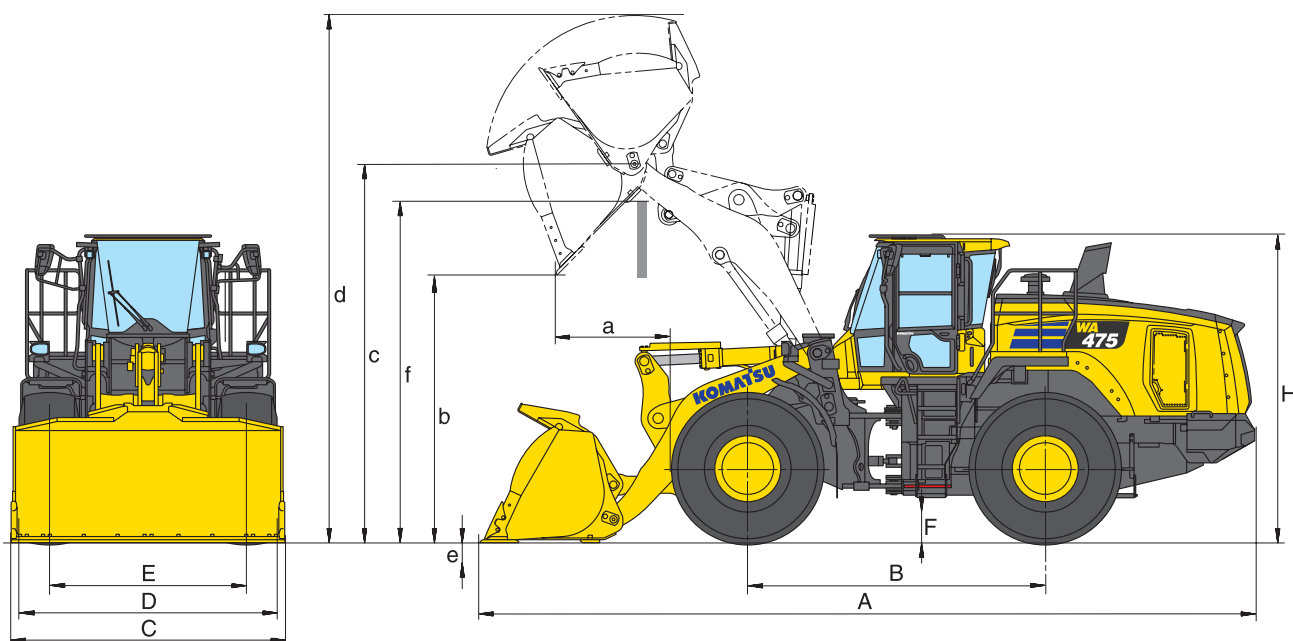
Mått och arbetsspecifikationer

Skoptyp		Skopa med upphöjd botten		Skopa med upphöjd botten		Skopa med upphöjd botten	
		m. tänder	m. BOC	m. tänder	m. BOC	m. tänder	m. BOC
Skopvolym (fylld, ISO 7546)	m ³	4,5	4,7	4,5	4,7	4,7	4,9
Försäljningskod		C76	C77	C86	C87	C82	C83
Material densitet	t/m ³	1,8	1,7	1,8	1,7	1,7	1,6
Skopvikt	kg	2255	2290	2240	2285	2315	2365
Statisk tippplast, rak	kg	20070	19900	20180	19985	20010	19820
Statisk tippplast, ledad	kg	17355	17195	17450	17275	17295	17120
Hydraulisk brytkraft	kN	198	189	209	198	198	189
Lyftkapacitet hydr. i marknivå	kN	240	238	243	239	240	237
Tjänstevikt	kg	25670	25705	25655	25704	25730	25780
Svängradie på däckens insidor	mm	6265	6265	6265	6265	6265	6265
Svängradie på skophörn	mm	7080	7020	7125	7070	7155	7095
a Räckvidd vid 45°	mm	1590	1445	1530	1390	1590	1445
b Tömningshöjd vid 45°	mm	2760	2885	2815	2940	2760	2885
c Infästningshöjd skopa	mm	4345	4345	4345	4345	4345	4345
d Höjd övre skophörn	mm	6090	6090	6030	6030	6090	6090
e Grävdjup	mm	150	180	150	180	150	180
f Max. lasthöjd vid 45°	mm	3850	3850	3850	3850	3850	3850
A Totallängd, skopa i marken	mm	9610	9445	9535	9365	9610	9445
B Hjulbas	mm	3450	3450	3450	3450	3450	3450
C Skopbredd	mm	2990	2990	3160	3170	3160	3170
D Bredd över däck	mm	2990	2990	2990	2990	2990	2990
E Spårbredd	mm	2240	2240	2250	2250	2245	2245
F Markfrigång	mm	500	500	500	500	500	500
H Maskinhöjd	mm	3480	3480	3480	3480	3480	3480

Alla mått med däck 26.5 R25 (L3 med -25 mm förskjutning) och extra motvikt (A15).

Höglyftsutrustning inkluderar tung motvikt (A25).

Detaljer om tömningshöjder och räckvidd till skärkant eller bultad skärkant (BOC) eller tänder.



Mått och arbetsspecifikationer

Skoptyp		Skopa med flat botten		Skopa med flat botten		Höglyft Utrustning
		m. tänder	m. BOC	m. tänder	m. BOC	(Ändring av data)
Skopvolym (fylld, ISO 7546)	m ³	4,2	4,4	4,5	4,7	-
Försäljningskod		C52	C53	C32	C33	-
Material densitet	t/m ³	1,9	1,8	1,8	1,7	-0,2
Skopvikt	kg	2280	2320	2355	2395	-
Statisk tipplast, rak	kg	20100	19920	19940	19770	-3215
Statisk tipplast, ledad	kg	17380	17215	17230	17070	-2940
Hydraulisk brytkraft	kN	209	198	198	189	-
Lyftkapacitet hydr. i marknivå	kN	243	239	240	237	-44
Tjänstevikt	kg	25695	25735	25770	25810	+910
Svängradie på däckens insidor	mm	6265	6265	6265	6265	-
Svängradie på skophörn	mm	7055	7000	7080	7020	+287
a Räckvidd vid 45°	mm	1530	1390	1590	1445	+175
b Tömningshöjd vid 45°	mm	2815	2940	2760	2885	+510
c Infästningshöjd skopa	mm	4345	4345	4345	4345	+510
d Höjd övre skophörn	mm	6030	6030	6090	6090	+510
e Grävdjup	mm	150	180	150	180	+140
f Max. lasthöjd vid 45°	mm	3845	3845	3845	3845	+480
A Totallängd, skopa i marken	mm	9535	9365	9610	9445	+600
B Hjulbas	mm	3450	3450	3450	3450	-
C Skopbredd	mm	2990	2990	2990	2990	-
D Bredd över däck	mm	2990	2990	2990	2990	-
E Spårbredd	mm	2245	2245	2240	2245	-
F Markfrigång	mm	500	500	500	500	-
H Maskinhöjd	mm	3480	3480	3480	3480	-

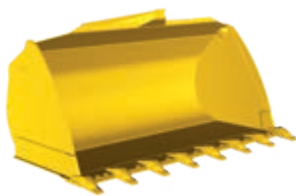
Förändring i data orsakad av:

		Tung motvikt (A25)	Utan tillagd motvikt (A05)	Däck 26.5 R25 L4	Däck 26.5 R25 XMINE L5	Däck 775/65 R29 L3
Tjänstevikt	kg	+641	-545	+368	+1040	+655
Statisk tipplast, rak	kg	+1455	-1280	+310	+790	+465
Statisk tipplast, ledad 40°	kg	+1215	-1070	+275	+695	+410
Totallängd	mm	-	-175	±0	±0	±0
Räckvidd vid 45°	mm	-	-175	-10	-35	+2
Tömningshöjd vid 45°	mm	-	-	+16	+45	+3
Bredd över däck	mm	-	-	±0	+60	+116
Maskinhöjd	mm	-	-	+16	+45	+3

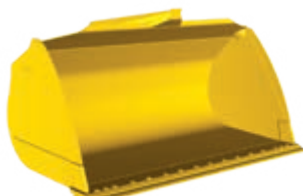
Skopor med hög effektivitet



Komatsu-skopor möjliggör enklare skopfyllning och betydligt högre fyllningsfaktorer, vilket bidrar till högre effektivitet och mindre bränsleförbrukning. De har en längre botten som ger mer innehåll, en bredare öppning för enklare fyllning och en ny bakre form som gör att materialet lätt flyter ner i skopan. Deras rundade sidor ger dem en högre fyllningsfaktor, och ett integrerat spillskydd skyddar skoplänken. Spolskruvar (med BOC) minskar motståndet vid fyllning och förhindrar att material täpps till vid tömning.



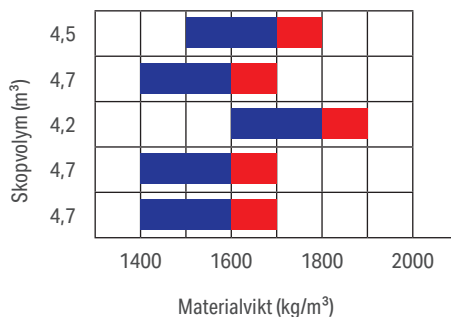
Skopor med hög effektivitet med platt botten



Skopor med hög effektivitet med upphöjd botten

Guide för val av skopa

Skopfyllnadsfaktor



Skopa med upphöjd botten med tänder (C76)

Skopa med platt botten med BOC (C33)

Skopa med platt botten med tänder (C52)

Skopa med upphöjd botten med tänder (C82)

Skopa med upphöjd botten med BOC (C87)

Typisk materialdensitet - lös (i kg/m³)

Basalt	1960	Sand, fuktig	1690
Bauxit, kaolin	1420	Sand, våt	1840
Jord, torr, från butik	1510	Sand och lera, löst	1600
Jord, våt, utgrävd	1600	Sand och grus, torrt	1720
Gips, bruten	1810	Sandsten	1510
Gips, krossad	1600	Skiffer	1250
Granit, bruten	1660	Slagg, bruten	1750
Kalksten, bruten	1540	Sten, krossad	1600
Kalksten, krossad	1540	Lera, naturlig	1660
Grus, osiktat	1930	Lera, torr	1480
Grus, torrt	1510	Lera, våt	1660
Grus, torrt, 6 - 50 mm	1690	Lera och grus, torr	1420
Grus, blött, 6 - 50 mm	2020	Lera och grus, våt	1540
Sand, torr, lös	1420		

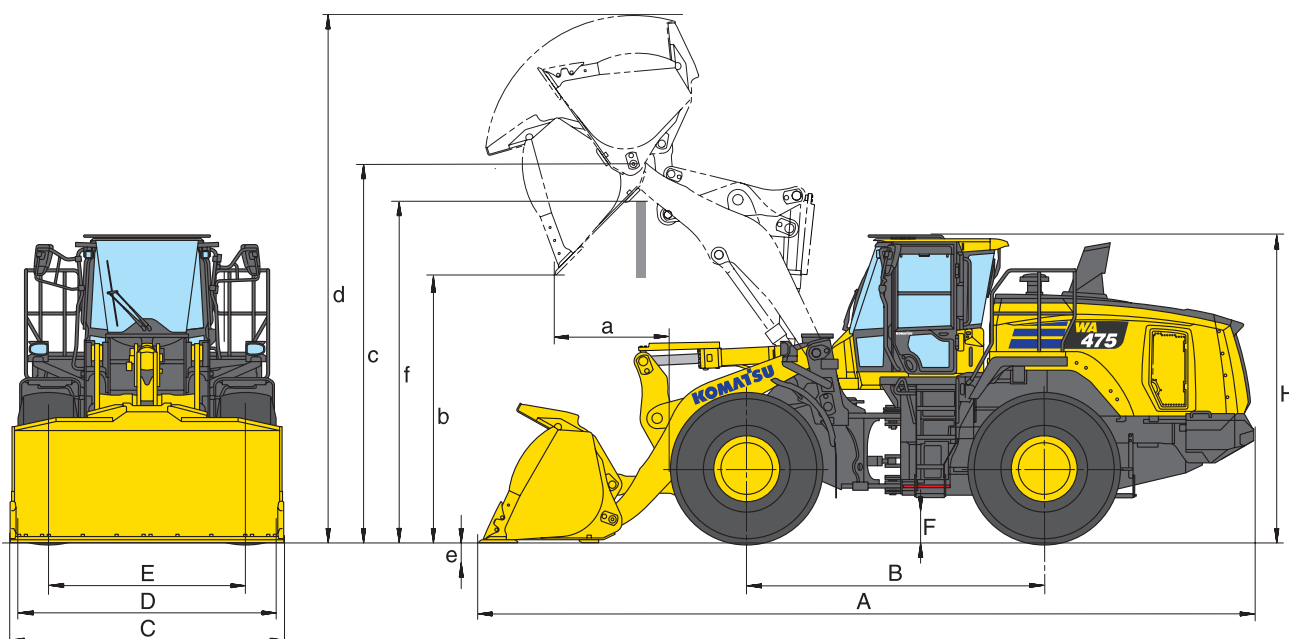
Lastaggregat för volymhantering

Mått och arbetsspecifikationer

Skoptyp		Skopa med upphöjd botten			
		m. tänder	m. BOC	m. tänder	m. BOC
Skopvolym (fylld, ISO 7546)	m ³	5,1	5,3	5,3	5,5
Försäljningskod		C17	C18	C12	C13
Material densitet	t/m ³	1,7	1,6	1,6	1,5
Skopvikt	kg	2420	2475	2490	2550
Statisk tipplast, rak	kg	21345	21135	21319	20995
Statisk tipplast, ledad	kg	18395	18205	18380	18070
Hydraulisk brytkraft	kN	192	183	187	178
Lyftkapacitet hydr. i marknivå	kN	238	234	236	232
Tjänstevikt	kg	26555	26610	26630	26685
Svängradie på däckens insidor	mm	6265	6265	6265	6265
Svängradie på skophörn	mm	7170	7110	7185	7125
a Räckvidd vid 45°	mm	1690	1535	1725	1570
b Tömningshöjd vid 45°	mm	2715	2850	2680	2815
c Infästningshöjd skopa	mm	4345	4345	4345	4345
d Höjd övre skophörn	mm	6180	6180	6235	6235
e Grävdjup	mm	150	180	150	180
f Max. lasthöjd vid 45°	mm	3850	3850	3850	3850
A Totallängd, skopa i marken	mm	9340	9415	9390	9465
B Hjulbas	mm	3450	3450	3450	3450
C Skopbredd	mm	3200	3200	3200	3200
D Bredd över däck	mm	2990	2990	2990	2990
E Spårbredd	mm	2240	2240	2240	2240
F Markfrigång	mm	500	500	500	500
H Maskinhöjd	mm	3480	3480	3480	3480

Alla mått med däck 26.5 R25 (L3 med -25 mm förskjutning) och tung motvikt (A25).

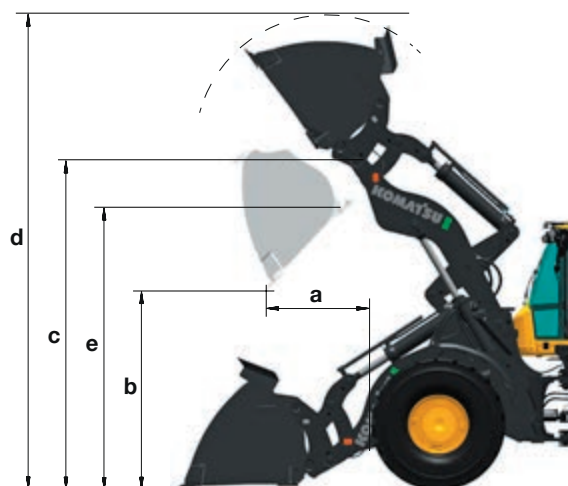
Detaljer om tömningshöjder och räckvidd till skärkant eller bultad skärkant (BOC) eller tänder.



Verktöglänkbom

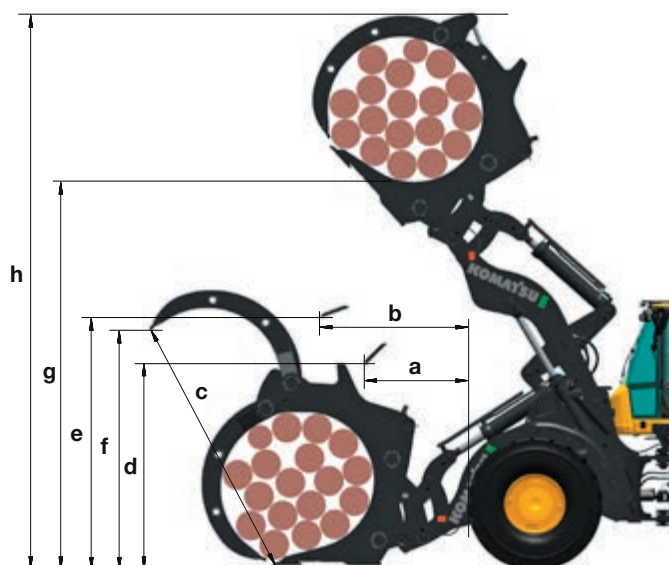
Skopa med upphöjd botten

Skopvolym (fylld, ISO 7546)	m ³	4,7
Försäljningskod		QC77
Material densitet	t/m ³	1,6
Skopbredd	mm	3000
Skopvikt	kg	2000
Statisk tipplast, rak	kg	19300
Statisk tipplast, ledad 40°	kg	15825
Hydraulisk brytkraft	kN	177
a Räckvidd vid 45°	mm	1440
b Tömningshöjd vid 45°	mm	2600
c Infästningshöjd skopa	mm	4345
d Höjd övre skophörn	mm	6475
e Max. lasthöjd vid 45°	mm	3765
Grävdjup	mm	125
Tjänstevikt	kg	26745



Timmergrip (transport och sortering)

Grip tvärsnittsarea	m ²	3,1
Försäljningskod		Q912
Gripbredd	mm	1810
Nyttolast	kg	8300
Infästningshöjd skopa	mm	4345
b Räckvidd vid max. lyfthöjd vid 20° urlastning	mm	1985
a Räckvidd vid max. lyfthöjd vid 45° urlastning	mm	1395
c Max. gripöppning	mm	3525
d Urlastningshöjd vid 45°	mm	2660
e Urlastningshöjd vid 20°	mm	3285
f Max. gripöppning i lastläge	mm	3130
g Manipulationshöjd	mm	5105
h Max. höjd	mm	7350
Tjänstevikt	kg	28800
Tung motvikt		(A25)
Däck		26.5R25 L4



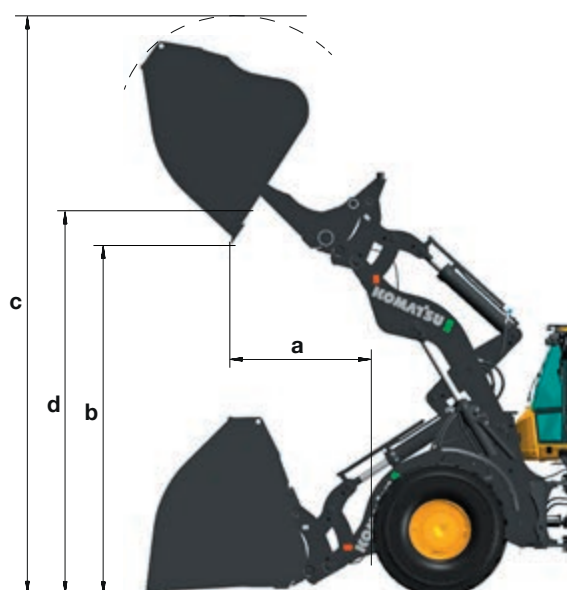
Typisk materialdensitet (i ton/m³) för lätta material och skopor med hög tömningshöjd

Avfallsglas, fint	1,4	Avfallspapper, löst	0,6
Avfallsglas, grovt	1,0	Avfallspapper, bearbetat	1,0
Kompost, torr	0,8	Stenkol, hög densitet	1,2
Kompost, blöt	1,0	Stenkol, låg densitet	0,9
Träflis, sågspån	0,5	Hushållsavfall, löst och torrt	0,8

Om inte annat anges, alla mått med verktöglänkbom, snabbkoppling, däck 26,5 R25 L3 och extra motvikt (A15)

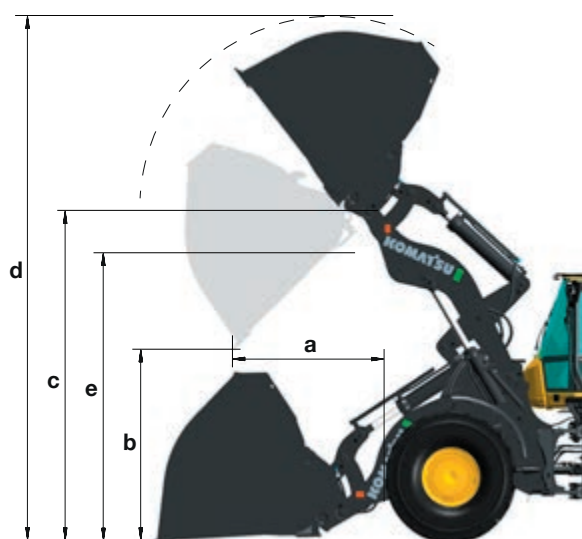
Skopa med hög tömningshöjd (bulkmaterial)

Skopvolym (fylld, ISO 7546)	m ³	12,0	8,0	6,0
Försäljningskod		Q913	Q917	Q919
Material densitet	t/m ³	0,5	0,8	1,0
Spillskydd i rörtyp		utan	med	utan
Skopbredd	mm	4000	3400	3200
Skopvikt	kg	4200	4300	3830
Infästningshöjd skopa	mm	4345	4345	4345
a Räckvidd vid 45°	mm	1890	1735	1685
b Tömningshöjd vid 45°	mm	4575	4545	4685
c Höjd övre skophörn	mm	7660	7485	7280
d Max. lasthöjd vid 45°	mm	4850	4845	4980
Statisk tipplast, ledad 40° (L3-däck)	kg	14575	13925	14225
Statisk tipplast, ledad 40° (L5-däck)	kg	15270	14680	14975
Tjänstevikt (L3-däck)	kg	28965	29240	28770
Tjänstevikt (L5-däck)	kg	30070	30515	30045
Tömningscylindrar placerade inuti/ utanpå skopan		inuti	utanpå	utanpå



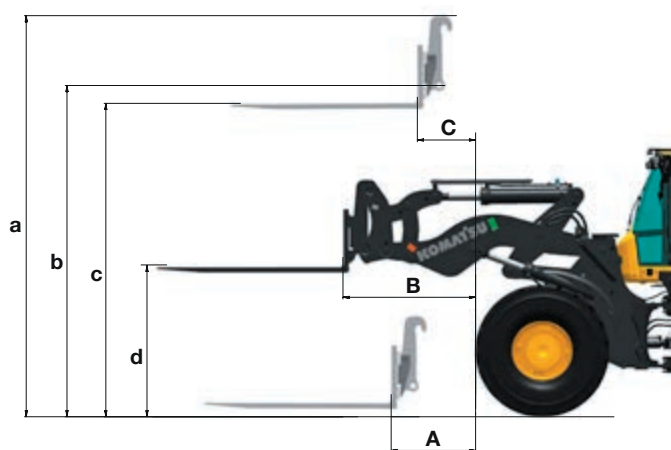
Skopa för lättare material

Skopvolym (fylld, ISO 7546)	m ³	13,0	9,0	6,5
Försäljningskod		Q914	Q916	Q918
Material densitet	t/m ³	0,5	0,8	1,1
Spillskydd i rörtyp		utan	med	utan
Skopbredd	mm	4000	3400	3200
Skopvikt	kg	3900	3330	2740
a Räckvidd vid 45°	mm	1865	1670	1510
b Tömningshöjd vid 45°	mm	2215	2365	2535
c Infästningshöjd skopa	mm	4345	4345	4345
d Höjd övre skophörn	mm	6995	6790	6555
e Max. lasthöjd vid 45°	mm	3780	3795	3800
Statisk tipplast, ledad 40° (L3-däck)	kg	17150	15230	15780
Statisk tipplast, ledad 40° (L5-däck)	kg	14300	16005	16555
Tjänstevikt (L3-däck)	kg	28645	28270	27680
Tjänstevikt (L5-däck)	kg	29750	29545	28955



Pallgafflar

Pallgaffel längd	mm	1500
A Max. räckvidd i marknivå	mm	1150
B Max. räckvidd	mm	1795
C Max. räckvidd vid max. staplingshöjd	mm	0775
a Max. höjd gaffelbärare	mm	5295
b Infästningshöjd skopa	mm	4345
c Max. staplingshöjd	mm	4120
d Gaffelhöjd vid maximal räckvidd	mm	1930
Max. tipplast, rak	kg	20250
Max. tipplast, ledad	kg	17600
Max. nyttolast enligt EN 474-3, 80%	kg	10000*
Max. nyttolast enligt EN 474-3, 60%	kg	10000*
Tjänstevikt	kg	25335



* Nyttolast begränsad av pallgaffel

Standard- och tillbehörsutrustning

Motor

Komatsu SAA6D125E-7-dieselmotor med turboladdad common rail direktinsprutning	●
Överensstämmer med EU steg 5	●
Komatsu partikelfilter (KDPF)	●
Selektiv katalytisk reduktion (SCR)	●
Valsystem för motorläge	●
Komatsu SmartLoader Logic	●
Justerbar tomgångsavstängning	●
Bränslefilter med vattenavskiljare	●
Batterier 2 × 180 Ah / 2 × 12 V	●

Chassi och däck

Kraftiga axlar	●
Framskärmar	●
Hela baksärmar	●
Differential med begränsad slirning (LSD), fram och bak	○
Däck 26,5 R25 L3, L4, L5	○
Däck 775/65 R29	○

Hydraulsystem

Oberoende kontroll av drivlina och arbetsutrustning	●
2 sektioners manöverventil	●
EPC snabbkontroll, två spakar, inklusive:	
- Skopmoduleringsfunktion	●
- Förinställning av bomstopp	
- Automatisk grävfunktion	
Automatiskt grävläge	●
3 sektioners manöverventil	○
Elektronisk servokontroll (EPC) med fingertoppsstyrning, tre spakar	○
Elektronisk servokontroll (EPC) med 1 spak (flerfunktionsspak) med skjutbart proportionalreglage för redskap	○

Transmission och bromsar

Komatsu Hydraulic Mechanical Transmission (K-HMT - Komatsu hydraulisk-mekanisk transmission)	●
Komatsu traction control system (K-TCS - Komatsu traktionskontrollsystem)	●
Kombinerad broms- och tumpedal	●

Hytt

Rymlig förarhytt med dubbelörr enligt DIN/ISO	●
ROPS/FOPS ram enligt SAE/ISO	●
Uppvärmad, luftfjädrad sits med hög rygg, konsolmonterade höjjusterbara armstöd	●
Rullbälte	●
Automatisk klimatanläggning	●
Färgmonitor kompatibel med multifunktionsvideo med Equipment Management and Monitoring System (EMMS - Utrustningshantering och övervakningssystem) och effektivitetsvägledning	●
DAB+ radio med Bluetooth®, USB, AUX och handsfree-paket	●
Uppvärmad bakruta	●
Vindrutetorkare bakruta	●
Justerbar rattstång	●
2× 12 V strömförsörjning	●
Automatisk motlutsfunktion	●
Uppvärmade, luftfjädrade säten med hög rygg, med pneumatiskt justerbart svankstöd, konsolmonterade höjjusterbara armstöd	○
4-punkts säkerhetsbälte	○
Solskyddsrollgardin	○
Komatsu Short Lever Steering (K-SLS - Komatsu kortspaksstyrning)	○
Advanced Joystick Steering System (AJSS - Avancerat joystick-styrningssystem)	○
SubMonitor med utökad Load Pilot, effektivitetsstränare och backmonitor med kamera och hinderdetektering via radar	○

Belysningsystem

Huvudstrålkastare med 2 LED	●
Arbetsljus fram och bak med 2 LED	●
Backljus	●
Extra ljus fram och bak	○
Arbetsljus fram och bak med 4 LED	○

Service och underhåll

Hydrostat-driven kylfläkt med automatisk backfunktion	●
Sida-vid-sida-kylare med bred kärna	●
Komtrax – Komatsu Wireless Monitoring System (4G - Komatsu trådlöst övervakningssystem)	●
Komatsu Care – ett serviceschema för Komatsus kunder	●
Verktyg	●
Automatisk centralsmörjning	●
Påfyllningsverktyg för centralsmörjningssystem	○
Turbo II luftförenare, cyklontyp	○

Säkerhetsutrustning

Nödstyrningssystem	●
Vandaliseringskydd	●
Backlarm	●
Batterifrånskiljare	●
Handtag till vänster/höger	●
Backspegel, uppvärmd och fjärrstyrd	●
Backkamerasystem	●
Brandsläckare	○
Roterande varningsljus (LED)	○
Takräcke	○
Optiskt backlarm (stroblampa)	○

Redskap

Hydrauliskt snabbfäste	○
Högeffektiva skopor med platt eller upphöjd botten	○
Skopor med hög tömningshöjd	○
Gaffelbärare och gaffelpinnar	○
Skopor för avfallshantering	○
Skopor för lättare material	○

Övrig utrustning

Motvikt (A05)	●
Electronically controlled load stabilizer (ECSS II - Elektroniskt styrd laststabilisator)	●
Höglyftsutrustning m. tillagd motvikt	○
Lastaggregat för volymhantering	○
Verktyslänkbom	○
Load Pilot med effektivitetsvägledning	○
Specialanpassad färg	○
Extra motvikt (A15)	○
Tung motvikt (A25)	○
Specifikation för salt och kemikalier	○
Specifikation för avfallshanterare	○
Kallområdessats (förvärmning av motor och hytt)	○

Ytterligare utrustning på begäran

- standardutrustning
- tillbehörsutrustning



Det finns ett brett utbud av skopor och tillbehörsutrustning. Din Komatsu-importör är redo att hjälpa dig att välja lämpliga alternativ.

Detta specifikationsblad kan ange redskap och tillbehörsutrustning som inte finns att tillgå i ditt område. Hör med din lokala Komatsu-importör om delar du behöver.

Material och tekniska data kan komma att ändras utan föregående information.

Din Komatsu-partner:



Söderberg & Haak Maskin AB
Box 504, 245 25 Staffanstorps • Tel: 046-25 92 00
mail@sodhaak.se • www.sodhaak.se

KOMATSU

[komatsu.eu](https://www.komatsu.eu)

