

KOMATSU

WA480-8



Radlader

Motorleistung

224 kW / 305 PS @ 2000 U/min

Betriebsgewicht

26315 - 27535 kg

Schaufelvolumen

4,8 - 5,5 m³

WA480-8



Motorleistung

224 kW / 305 PS @ 2000 U/min

Betriebsgewicht

26315 - 27535 kg

Schaufelvolumen

4,8 - 5,5 m³

Höhere Kraftstoffeffizienz und Umweltfreundlichkeit

Leistungsstark und umweltfreundlich

- Motor gemäß EU Stufe V
- Komatsu SmartLoader Logic
- Motorbetriebsart E-Light
- Großvolumiger Drehmomentwandler mit automatischer Wandlerüberbrückung
- Einstellbare Leerlaufabschaltung

Erstklassiger Fahrerkomfort

- Neuer luftgefederter Bedienplatz mit integrierter EPC-Bedienhebelkonsole
- Großer Multifunktionsmonitor
- Geräuscharmes Design
- Rückfahrkamera
- Komatsu Kurzhebel-Lenksystem (K-SLS) (Option)

Maximale Effizienz

- Hocheffiziente Schaufeln
- Überragende Ausschütthöhe und -weite
- Breite Spur und langer Radstand

Moderne Bedienelemente

- Schaufel-Füllautomatik
- EPC (Electronic Pilot Control) Bedienhebel (Standard)
- Intelligentes Gaspedal

Einfache Wartung

- Grobmaschiger Kühler mit automatischem Umkehrlüfter
- Zentralschmieranlage ab Werk
- Weiterentwickelte, als Flügeltüren ausgeführte Wartungsklappen

Komtrax

- Komatsu Wireless Monitoring System
- 4G-Mobilfunktechnik
- Integrierte Kommunikationsantenne
- Mehr Betriebsdaten und höhere Kraftstoffersparnis



Komatsu Care Programm
(es gelten regionale Abweichungen)



Komatsu SmartLoader Logic

Der WA480-8 ist mit der vollautomatischen Motorsteuerung „Komatsu SmartLoader Logic“ ausgestattet. Dabei werden Daten von verschiedenen Sensoren genutzt, um das jeweils optimale Drehmoment zu erreichen. Im leichten Einsatz unter geringer Last wird das Motordrehmoment begrenzt und dadurch Kraftstoff gespart, ohne dabei die Produktivität der Maschine zu beeinträchtigen.

Großvolumiger Drehmomentwandler mit automatischer Wandlerüberbrückung

Durch seinen Hochleistungs-drehmomentwandler bietet der komplett überarbeitete Antriebsstrang von Komatsu einen optimalen Wirkungsgrad und ein hervorragendes Verhältnis von Zugkraft zu Gewicht. Die hohe Zugkraft bei niedrigen Geschwindigkeiten macht Arbeiten, wie das Eindringen in festes Material, zu einem Kinderspiel. Dies bedeutet auch eine höhere Produktivität beim V-Laden unter beengten Einsatzbedingungen.

Neue Motorbetriebsart E-Light

Die neue Motorbetriebsart E-Light ist in der Standardeinstellung aktiviert, um den Kraftstoffverbrauch so gering wie möglich zu halten. Um eine höhere Kraftstoffeffizienz zu erreichen, wird die Motorleistung an die jeweilige Arbeitsphase angepasst. Die elektronisch gesteuerten Hydraulikpumpen für Arbeitshydraulik und Lenksystem verhindern unnötigen Druckaufbau, indem sie jederzeit nur exakt die benötigte Menge Hydrauliköl für jede Bewegung der Maschine zur Verfügung stellen.

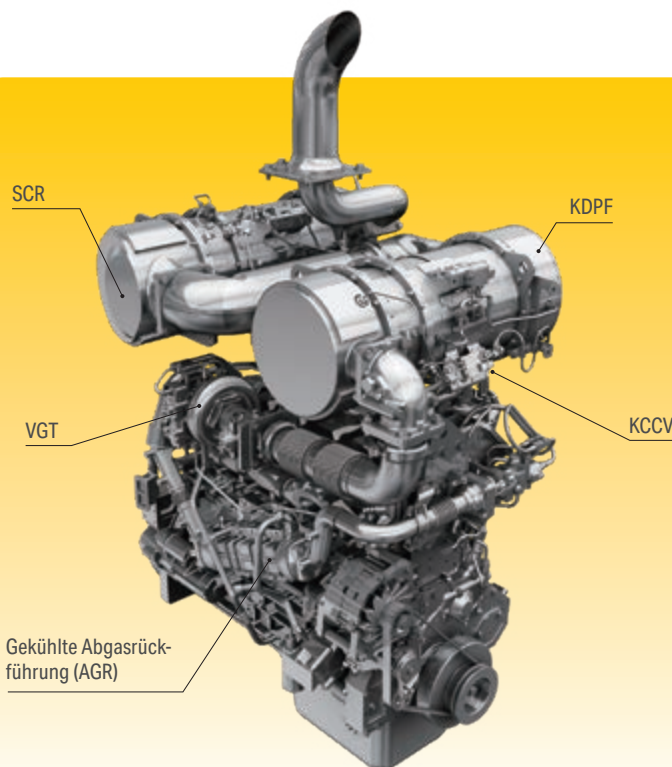
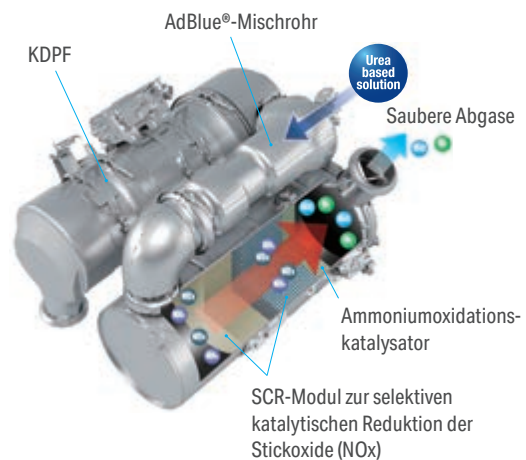
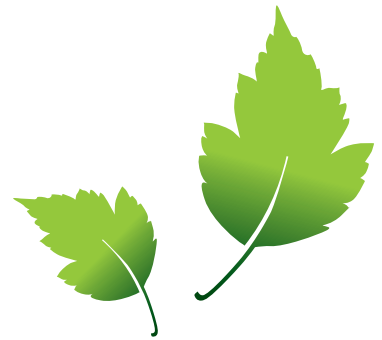
Leistungstark und umweltfreundlich

Komatsu-Motor gemäß EU Stufe V

Der neue Komatsu-Motor gemäß EU Stufe V ist produktiv, zuverlässig und effizient. Seine extrem geringen Emissionswerte steigern die Umweltfreundlichkeit. Dieser leistungsstarke Motor trägt zur Reduzierung der Betriebskosten bei und ermöglicht dem Fahrer einen sorgenfreien Betrieb der Maschine.

Heavy-Duty-Abgasnachbehandlung

Die Abgasnachbehandlung kombiniert den Komatsu Dieselpartikelfilter (KDPF) mit einem Modul zur selektiven katalytischen Reduktion (SCR). Das SCR-Modul spritzt eine exakt dosierte Menge AdBlue® ein, das dann die Stickoxide (NOx) der Abgase in Wasser (H₂O) und ungiftigen Stickstoff (N₂) umwandelt. So können die Stickoxid-Emissionen im Vergleich zu einem Motor gemäß EU Stufe IIIB um bis zu 80% reduziert werden.



High-Pressure Common Rail (HPCR)

Die Computersteuerung der mehrstufigen Hochdruck-Common-Rail-Kraftstoffeinspritzung sorgt dafür, dass jederzeit nur exakt die benötigte Menge verdichteter Kraftstoff in die Verbrennungskammer gelangt. So wird garantiert, dass der Kraftstoff vollständig verbrennt und saubere Abgase ausgestoßen werden.

Abgasrückführung (AGR)

Die gekühlte Abgasrückführung ist eine marktbewährte Komponente der Komatsu-Motoren. Die verbesserte Leistung des AGR-Systems reduziert NOx-Emissionen auf ein Minimum und sorgt gleichzeitig für eine gesteigerte Motorleistung.

Komatsu Kurbelgehäuseentlüftung (KCCV)

Die Abgase des Kurbelgehäuses (sog. Durchblasgase) werden durch den CCV-Filter geleitet. Der aus den Abgasen gefilterte Ölnebel gelangt zurück ins Kurbelgehäuse. Die gefilterten Gase werden der Verbrennung zugeführt.

Turbolader mit variabler Geometrie (VGT)

Der VGT sorgt in jedem Drehzahlbereich und unter jeder Last für den optimalen Luftstrom zur Verbrennungskammer. Das Resultat sind saubere Abgase und gesteigerte Kraftstoffeffizienz bei gleichbleibend hoher Leistung.

Maximale Effizienz

Schnelleres Load & Carry

Die optionale, sequentielle Wandlerüberbrückung sorgt für unschlagbare Produktivität und Kraftstoffeffizienz im Load & Carry-Einsatz und auf kurzen Fahrstrecken. Der Fahrer kann die Wandlerüberbrückung vom 2. bis 4. Gang aktivieren. Durch die höhere Zugkraft wird die Fahrgeschwindigkeit, insbesondere beim Fahren bergauf, merklich gesteigert. Gleichzeitig werden Wandlerverluste eliminiert und der Kraftstoffverbrauch erheblich gesenkt.

Überragende Ausschütthöhe und -weite

Das Hubgerüst ermöglicht eine enorme Ausschütthöhe von 3045 mm und eine ebenso beeindruckende Reichweite von 1475 mm (mit 5,0 m³ Schaufel, gemessen bis Zahnspitze). Mit diesem Arbeitsbereich kann das Beladen von hohen Aufgabetrichtern oder hochbordigen LKW schnell und einfach erledigt werden.

Neue, hocheffiziente Schaufeln

Die überarbeitete Schaufel lässt das Material leichter fließen und macht das Graben dadurch effizienter. Besonders in Kombination mit der neuen Schaufel-Füllautomatik gehen die Einsätze leichter und mit höherer Produktivität von Hand.

Präzise Steuerung

Das Komatsu CLSS-Hydrauliksystem ermöglicht eine extrem präzise Steuerung der Maschine und sanfte, simultane Bewegungen von Schaufel, Ausleger und hydraulisch angetriebenen Anbaugeräten. Sowohl das Hydraulik- als auch das Lenksystem des WA480-8 sind mit Verstellpumpen ausgerüstet. Diese Pumpen liefern lediglich den genau benötigten Hydraulikdruck und erhöhen so die Kraftstoffeffizienz erheblich.



Ab Werk installiertes RDS Bordwägesystem (optional)

Das RDS Loadmaster alpha 100 ist ein modernes, marktbewährtes Bordwägesystem, das speziell für den Einsatz bei kurzen Ladespielzeiten und unter anspruchsvollsten Bedingungen entwickelt wurde. Das Loadmaster kompensiert unebene und geneigte Oberflächen sowie begrenzte Verladebereiche, und sorgt so für kürzere Spielzeiten und maximale Produktivität (t/h). Die werksseitige Integration des RDS Loadmaster alpha 100 steigert Präzision und Qualität des Wägesystems.





Erstklassiger Komfort

Gesteigerter Fahrerkomfort

Das Kernstück der breiten SpaceCab™-Fahrerkabine von Komatsu ist der serienmäßige, luftgefederte und beheizte Fahrersitz mit hoher Rückenlehne und vollständig einstellbaren Armstützen. Er bietet dem Fahrer einen komfortablen Arbeitsplatz, an dem Ermüdungserscheinungen auf ein Minimum reduziert werden. Die großartige Sicht und die ergonomische Auslegung der Bedienelemente tragen erheblich dazu bei, dass der Fahrer mit maximaler Produktivität arbeiten kann.

Erhöhter Fahrerkomfort

Zusätzlich zum Radio, das zur Standardausrüstung des WA480-8 gehört, ist auch ein Audioanschluss für externe Geräte vorhanden, sodass der Fahrer Musik über die Lautsprecher in der Kabine hören kann. Die proportionalen Joysticks sind ebenfalls Bestandteil der Standardausrüstung und ermöglichen die sichere und präzise Steuerung der Anbaugeräte. Die Kabine verfügt über großzügigen Stauraum für Werkzeuge und Handbücher, sowie eine Warmhalte- und Kühlbox.

Neue Schaufel-Füllautomatik

Die neue Schaufel-Füllautomatik steuert die Schaufelneigung und die Hubbewegung indem sie den Hydraulikdruck misst, der auf das Hubgerüst wirkt. Das System passt die Leistung automatisch an die unterschiedlichen Materialbeschaffenheiten an. Dadurch werden Ermüdungserscheinungen beim Fahrer signifikant reduziert und eine optimale Ladekapazität erreicht.



Moderne Bedienelemente

Neuer, luftgefederter Bedienplatz

Das neu entwickelte, komfortable Fahrerhaus ist mit einem luftgefederten Fahrersitz ausgestattet. Seitenkonsolen und der komplett einstellbare, beheizte (Standard) Fahrersitz mit hoher Rückenlehne sorgen für verbesserten Fahrerkomfort. Optional ist eine Belüftung erhältlich.

Elektronische Bedienhebel

Die EPC (Electronic Pilot Control)-Bedienhebelkonsole ist in den Sitz integriert und lässt sich ganz leicht für jeden Fahrer individuell einstellen. Die extrem leichtgängigen Kurzhebel ermöglichen eine präzise und ermüdungsfreie Bedienung und verfügen über eine Modulationsfunktion zum stoßfreien Abbremsen und Stoppen der Schaufelbewegung beim Senken. Weiterhin kann die obere und untere Ausleger-Endposition über einen Schalter voreingestellt werden.

Intelligentes Gaspedal

Um den Kraftstoffverbrauch zu senken, gibt das adaptive Gaspedal von Komatsu automatisch den richtigen Schaltzeitpunkt vor. Bei Einsätzen, die eine hohe Zugkraft und maximale Beschleunigung verlangen, neigt der Fahrer dazu, stark auf das Gaspedal zu drücken. Der WA480-8 wirkt diesem entgegen, indem er so spät wie möglich in den nächsten Gang schaltet. Bei leichten Einsätzen, bei denen der Kraftstoffverbrauch ein wichtiger Faktor ist, drückt der Fahrer das Gaspedal intuitiv nur leicht nach unten. Auch hier „denkt“ die Maschine mit und schaltet so früh wie möglich in den nächsten Gang, um so den geringsten Kraftstoffverbrauch zu erzielen.

Rückfahrkamera

Über das Breitbild-Monitorssystem bietet das serienmäßige Rückfahrkamerasystem eine hervorragende Sicht auf den rückwärtigen Arbeitsbereich. Die kompakte Kamera ist einstellbar und in die Kühlerabdeckung integriert.

EPC-Multifunktionshebel (Option)

Der EPC-Multifunktionshebel mit integriertem Fahrtrichtungsschalter ermöglicht dem Fahrer eine extrem einfache und höchst bequeme Bedienung der Maschine. Mit nur einer Hand kann der Fahrer das Anbaugerät steuern und gleichzeitig die Fahrtrichtung wählen. Der Multifunktionshebel ist die optimale Wahl für Erdbewegungseinsätze.

Komatsu Kurzhebel-Lenkssystem (K-SLS) (Option)

Das neue Kurzhebel-Lenkssystem von Komatsu ermöglicht ein noch präziseres Lenken. Der Fahrer sitzt entspannt im neuen luftgefederten Fahrersitz und muss auch bei häufigem Lenken nur wenig Kraft aufwenden. Weniger Ermüdungserscheinungen und das Arbeiten in einer perfekten Arbeitsposition verbessern die Konzentrationsfähigkeit, Effizienz des Fahrers und die Qualität seiner Arbeit.



Komatsu Kurzhebel-Lenkssystem (K-SLS) (Option)



Warmhalte- und Kühlbox



EPC-Multifunktionshebel (Option)



Geringere Betriebskosten

Die Informations- und Kommunikationstechnologie von Komatsu unterstützt Betreiber und Fahrer bei der effizienten Durchführung von Einsätzen und trägt so zur Senkung der Betriebskosten bei. Gleichzeitig wird die Zufriedenheit unserer Kunden und die Wettbewerbsfähigkeit unserer Produkte gesteigert.

Großer TFT-Farbmonitor

Das benutzerfreundliche Monitorsystem mit großem Farbdisplay erleichtert die sichere und präzise Bedienung der gesamten Maschine. Das mehrsprachige Monitorsystem bietet einen umfassenden Überblick über alle wichtigen Maschinendaten und eine einfache, intuitive Bedienung ermöglicht den Zugriff auf eine Vielzahl von Funktionen und Betriebsparametern.

Eco-Hinweise

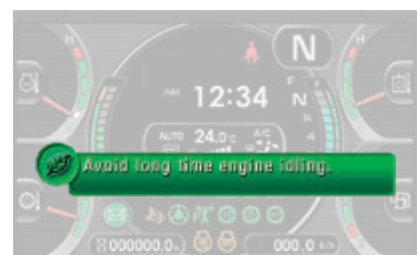
Bei Bedarf werden Hinweise zu möglichem Einsparpotential beim Kraftstoffverbrauch angezeigt, und die Eco-Anzeige stellt den aktuellen Verbrauch dar. Um mit bester Kraftstoffeffizienz zu arbeiten, sollte die Eco-Anzeige im grünen Bereich gehalten werden. Aufzeichnungen über den Maschinenbetrieb, die angezeigten Eco-Hinweise und den Kraftstoffverbrauch lassen sich abrufen. Die Informationen liegen in Komtrax vor und können für Fahrerschulungen oder zur Effizienzsteigerung auf der Baustelle ausgewertet werden.



Auf einen Blick: Standardanzeige des Monitorsystems



Ein Multifunktionsmonitorsystem ermöglicht die Anzeige und Einstellung von zahlreichen Betriebs- und Wartungsdaten



Eco-Hinweise ermöglichen Energieeinsparungen in Echtzeit (z.B. lange Motorleerlaufphasen verhindern)

Informations- und Kommunikationstechnologie



Der Weg zu maximaler Produktivität

Komtrax nutzt das Modernste, was die Wireless Monitoring Technologie zu bieten hat. Das System ist kompatibel mit PC, Smartphone oder Tablet, liefert eine Vielzahl an Informationen und ebnet damit den Weg für Spitzenleistungen eines gesamten Maschinenparks. Durch vorausschauende Planung präventiver Wartungsmaßnahmen lässt sich die Effizienz eines Unternehmens mit Komtrax erheblich steigern.

Information

Sie erhalten schnelle Antworten auf alle Fragen, die Ihre Maschinen betreffen: Was machen diese gerade, wann sind sie im Einsatz, wo befinden sie sich, wie können sie effizienter eingesetzt werden und wann steht die nächste Wartung an? Per drahtloser Kommunikationstechnologie (Satellit, GPRS oder 4G – je nach Modell) gelangen die Daten der Maschine auf den Computer und zum Distributor, der so stets informiert ist und für Expertenanalysen und Rückmeldung zur Verfügung steht.

Wissen ist Macht

Die detaillierten Informationen, die Komtrax rund um die Uhr zur Verfügung stellt, ermöglichen eine bessere tägliche und langfristige Einsatzplanung – und dies ohne zusätzliche Kosten. Probleme werden erkannt, bevor sie auftreten, Wartungseinsätze können aufeinander abgestimmt und Stillstandzeiten auf ein Minimum reduziert werden. So sind die Maschinen immer da, wo sie hingehören: im Einsatz auf der Baustelle.

Komfort

Mit Komtrax lässt sich eine Flotte bequem über das Internet verwalten – egal, wo man sich gerade befindet. Die ausgewerteten Daten werden zusammengefasst und übersichtlich in Form von Karten, Listen oder Diagrammen dargestellt. Dies ermöglicht es, eventuellen Wartungsbedarf vorzusehen, rechtzeitig Ersatzteile zu beschaffen und eine Fehlersuche durchzuführen, noch bevor die Komatsu-Techniker am Einsatzort eintreffen.



Einfache Wartung



Einfacher Zugang zu den Wartungspunkten

Die mit Gasdruckfedern gestützten Flügeltüren lassen sich sicher und einfach öffnen. Sie ermöglichen einen bequemen Zugang zu allen täglichen Wartungsstellen vom Boden aus. Dank der langen Wartungsintervalle und der zentral angeordneten Filter reduzieren sich die Stillstandzeiten der Maschine auf ein Minimum.

Equipment Management and Monitoring System (EMMS)

Das große, hochauflösende Display des Monitorsystems zeigt verschiedenste Maschinendaten an und bietet zahlreiche Einstellmöglichkeiten. Das Menü zur Betriebsparametererfassung zeigt den durchschnittlichen Kraftstoffverbrauch, Leerlaufzeiten und weitere Maschineninformationen an. Um den Fahrer im Problemfall zu benachrichtigen und die Fehlersuche zu vereinfachen, werden Störungs_codes deutlich ablesbar angezeigt und gespeichert. Das System verfügt außerdem über einen Servicemodus, der eine erweiterte Erfassung der Betriebsparameter bietet und so Wartungsarbeiten beschleunigt und Stillstandzeiten auf ein Minimum reduziert.



Grobmaschiger Kühler mit automatischem Umkehrlüfter

Durch den grobmaschigen Kühler mit Umkehrlüfter kann selbst in sehr staubiger Umgebung ohne Zusetzen des Kühlers gearbeitet werden. Um die manuellen Reinigungsarbeiten so gering wie möglich zu halten, bläst der Umkehrlüfter den Staub in regelmäßigen Abständen aus dem Kühler. Die Umkehrfunktion kann automatisch oder manuell aktiviert werden. Bei der automatischen Aktivierung der Umkehrfunktion können sowohl die Reinigungsdauer als auch die Abstände der Reinigungsphasen an die jeweiligen Einsatzbedingungen angepasst werden.

Komatsu Care

Komatsu Care ist ein Wartungs- bzw. Gewährleistungsprogramm, das beim Kauf Ihrer neuen Komatsu-Maschine enthalten ist. Ihr Komatsu-Partner vor Ort informiert Sie gerne über die jeweiligen Leistungen und Bedingungen, diese können regional unterschiedlich sein.



AdBlue®-Tank

Der AdBlue®-Tank befindet sich leicht zugänglich auf der rechten Maschinenseite hinter einem Aufstieg.

Regeneration des Dieselpartikelfilters

Die Rußpartikel, die sich im Dieselpartikelfilter angesammelt haben, werden durch die hohe Abgastemperatur regelmäßig automatisch verglüht. Ein Maschinenstillstand ist dafür nicht erforderlich.





Maintenance	Interval	Remain
Air Cleaner Cleaning or Change	---	---
Coolant Change	500 h	490 h
Fuel Prefilter Change	500 h	490 h
Engine Oil Change	500 h	490 h
Engine Oil Filter Change	500 h	490 h

Wartungsbildschirm



Regenerationsanzeige für den KDPF



AdBlue®-Füllstandanzeige und Nachfüllhinweis



Maßgeschneiderte Lösungen



„Working Gear“-Abteilung für Spezialausrüstung

Komatsu-Radlader bieten in Verbindung mit dem breiten Angebot an Original Komatsu-Anbaugeräten für jeden Industriesektor die perfekte Lösung. Für besondere Einsätze bietet unsere Abteilung „Working Gear“ speziell an die Anforderungen angepasste Maschinen und Anbaugeräte. Maßgeschneiderte Lösungen ermöglichen auch unter härtesten Einsatzbedingungen höchste Leistung und maximale Zuverlässigkeit.

Abfallindustrie

Unsere Radlader sind an die schwierigen Einsatzbedingungen in der Abfallindustrie angepasst. Zusätzlich zu den Anbaugeräten für schwere Einsätze bieten wir spezielle Ausrüstungen an, um Ihre Maschine vor Beschädigungen und Verschleiß zu schützen.

Holzindustrie

Für die Holzindustrie ist ein breites Angebot speziell entwickelter Ausrüstungen erhältlich: Super-Leichtgutschaufeln für die Holzspäneverladung, Kameras sowie verschiedene Schutzausrüstungen und Vorfilter.

Bewährte Komatsu-Qualität

Entwickelt und hergestellt von Komatsu

Motor, Hydrauliksystem, Antriebsstrang sowie Vorder- und Hinterachse sind originale Komatsu-Komponenten. Alle Bauteile bis hin zur kleinsten Schraube unterliegen den höchsten Qualitätsanforderungen und -überprüfungen. Genau aufeinander abgestimmt bieten sie ein Höchstmaß an Effizienz und Zuverlässigkeit.

Heavy-Duty Achsen

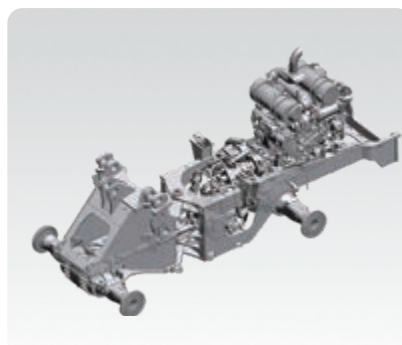
Die HD-Achsen ermöglichen auch unter den härtesten Einsatzbedingungen überdurchschnittliche Standzeiten. Für Einsätze auf weichem und rutschigem Untergrund, wie z.B. Sand oder nasser Erde, eignen sich besonders die optional erhältlichen Lamellenselbstsperrdifferentiale.

Robuster, verwindungssteifer Rahmen

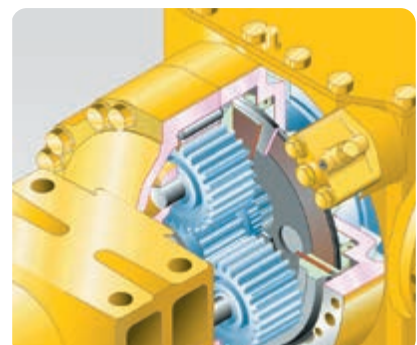
Die Rahmenkonzeption mit weit auseinanderliegenden Gelenkpunkten gewährleistet die hohe Stabilität der Gesamtkonstruktion und reduziert Lagerbelastungen im Knickbereich.

Achsöl-Kühlsystem

Ein Überhitzen des Achsöls führt zu einer Reduzierung der Produktivität, weil die Maschine zwischendurch herunterkühlen muss. Für eine hohe Effizienz bei Load & Carry Einsätzen ist der Komatsu WA480-8 standardmäßig mit einem Achsöl-Kühlsystem ausgerüstet, das die Öltemperatur selbst bei längeren Transportstrecken konstant hält.



Robuster, verwindungssteifer Rahmen



Nasse Lamellenbremsen

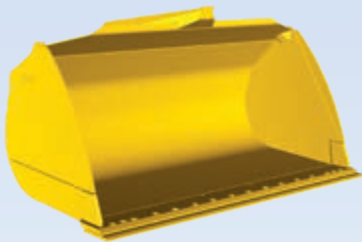
Materialumschlag-Spezifikation

Materialumschlag-Spezifikation (Option)

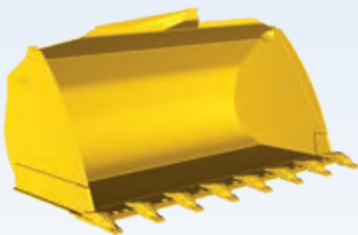
Mit höheren Nutzlasten und Schaufelkapazitäten reduziert diese Spezifikation die Anzahl der Ladespiele bei der LKW-Beladung. Sie setzt neue Maßstäbe für Produktivität, Kraftstoffeffizienz und Komfort. Die optimierte Z-Kinematik, in Verbindung mit hocheffizienten Schaufeln, ermöglicht höhere Nutzlasten und längere Schaufelstandzeiten. Verbesserungen an der Rahmenstruktur und den Heavy-Duty-Achsen in Verbindung mit dem Achsöl-Kühlsystem und einem schwereren Gegengewicht sorgen für die notwendige Stabilität und Robustheit dieser für den Materialumschlag optimierten Version.



Schaufeln und Anbaugeräte



Effizienzschaufeln mit rundem Boden



Effizienzschaufeln mit flachem Boden

Neue, hocheffiziente Schaufeln

Die neuen Schaufeln von Komatsu überzeugen durch leichteres Befüllen und signifikant höhere Schaufelfüllfaktoren. So tragen sie maßgeblich zu mehr Einsatzeffizienz und geringerem Kraftstoffverbrauch bei. Durch den verlängerten Schaufelboden haben sie ein größeres Volumen und ihre größere Öffnung ermöglicht zudem schnelles Aufnehmen von Material. Die Rückseite des Schaufelkörpers ist so geformt, dass das Material leichter in die Schaufel fließt. Die runden Seiten begünstigen die höheren Schaufelfüllfaktoren und der Überlaufschutz verhindert, dass die Schaufelaufhängung durch herabfallendes Material beschädigt wird. Versenkte Schrauben (mit USM) reduzieren den Widerstand beim Befüllen und verhindern, dass Material beim Ausschütten in der Schaufel verbleibt.

Hochkippschaufeln

Für maximale Ausschütthöhe beim Umschlag leichter Materialien wie Kohle, Holzspäne etc. Die Kippzylinder sind innen- oder außenliegend montiert.

Mulchgreiferschaufeln

Für die Aufnahme von sperrigen und komprimierbaren Materialien sowie Holz- oder Plastikabfällen bestens geeignet. Ohne Seitenplatten auch als Greifer verwendbar.

Hydraulischer Schnellwechsler

Mit dem optional erhältlichen hydraulischen Schnellwechsler in HD-Ausführung kann der WA480-8 sekundenschnell das Anbaugerät wechseln.



Technische Daten

Motor

Modell	Komatsu SAA6D125E-7
Typ	wassergekühlter 4-Takt-Niederemissionsmotor mit Common-Rail-Direkteinspritzung und Turbolader mit Ladeluftkühlung
Motorleistung	
bei Nenndrehzahl	2000 U/min
ISO 14396	224 kW / 305 PS
ISO 9249 (netto)	223 kW / 203 PS
ISO 9249 (max. Motorleistung)	235 kW / 320 PS
bei Motordrehzahl	1700 U/min
Max. Drehmoment / Drehzahl	1390 Nm / 1400 U/min
Zylinderzahl	6
Bohrung × Hub	125 × 150 mm
Hubraum	11,04 l
Kühlerlüfter	hydraulisch
Lichtmaschine	90 A / 24 V
Anlasser	7,5 kW / 24 V
Filter	Hauptstromfilter mit Wasserabscheider
Luftfiltertyp	Trockenluftfilter mit automatischem Staubauswurf und Vorreiniger einschließlich Staubanzeige
Kraftstoff	Dieselfkraftstoff gemäß EN590 Klasse 2/Grade D. Paraffinischer Kraftstoff (HVO, GTL, BTL) gemäß EN 15940:2016

Getriebe

Typ	automatisches Lastschaltgetriebe
Drehmomentwandler	einstufig, zweiphasig, 3-Elemente, mit Wandlerüberbrückung

Fahrgeschwindigkeiten in km/h (mit Bereifung 26.5 R25)

Gang	1.	2.	3.	4.
Vorwärts	7,6	13,2	22,7	36,2
mit Wandlerüberbrückung	–	13,5	23,6	39,0
Rückwärts	7,9	13,5	23,5	37,3
mit Wandlerüberbrückung	–	13,8	24,3	39,0

Fahrwerk und Bereifung

System	Vierradantrieb
Vorderachse	Komatsu HD-Achse, halbschwimmend (LSD-Differential optional)
Hinterachse	Komatsu HD-Achse, halbschwimmend, 26° Pendelwinkel (LSD-Differential optional)
Differential	Geradzahnkegelrad
Endantrieb	Planetengetriebe im Ölbad
Bereifung	26.5 R25

WA480-8E0

Bremsen

Betriebsbremsen	hydraulisch betätigte, im Ölbad laufende Lamellenbremsen an allen Rädern
Feststellbremse	im Ölbad laufende Lamellenbremse
Notbremse	verwendet die Feststellbremse

Hydrauliksystem

Typ	Komatsu CLSS (Closed Centre Load Sensing System)
Hydraulikpumpe	Schrägscheiben-Verstellpumpe
Arbeitsdruck	350 kg/cm ²
Max. Fördermenge	260 l/min
Anzahl Hub-/Schaufelzylinder	2/1
Typ	doppeltwirkend
Bohrungsdurchmesser × Hub	
Hubzylinder	140 × 881 mm
Schaufelzylinder	180 × 572 mm
Hydraulikspielzeit mit Nennlast-Schaufelfüllung	
Hubzeit	5,9 s
Senkzeit (leer)	3,5 s
Auskippszeit	1,9 s

Lenksystem

System	Knicklenkung
Typ	vollhydraulische Servolenkung
Lenkeinschlag nach jeder Seite	40°
Lenkpumpe	Schrägscheiben-Verstellpumpe
Arbeitsdruck	250 kg/cm ²
Fördermenge	195 l/min
Anzahl Lenkzylinder	2
Typ	doppeltwirkend
Bohrungsdurchmesser × Hub	90 × 441 mm
Kleinsten Wenderadius (Außenkante Reifen 26.5 R25)	6970 mm

Fahrerkabine

Doppeltürige SpaceCab™-Kabine gemäß ISO 3471 mit ROPS (Roll Over Protective Structure) gemäß SAE J1040c und FOPS (Falling Object Protective Structure) gemäß ISO 3449. Die klimatisierte Druckkabine ruht auf Hydrolagern und ist geräuschgedämpft.

Füllmengen

Kraftstofftank	380 l
Motoröl	38 l
Hydrauliksystem	173 l
Kühlsystem	81 l
Vorderachse	60 l
Hinterachse	60 l
Drehmomentwandler und Getriebe	65 l
AdBlue®-Tank	36 l

Umwelt

Motoremissionen	gemäß europäischer Abgasnorm EU Stufe V
Geräuschpegel	
LwA Umgebung	108 dB(A) (2000/14/EC Stufe II)
LpA Fahrerohr	71 dB(A) (ISO 6396 dynamischer Test)
Vibrationspegel (EN 12096:1997)	
Hand-Arm-Vibrationen	$\leq 2,5 \text{ m/s}^2$ (Unsicherheit K = 0,66 m/s^2)
Ganzkörper-Vibrationen	$\leq 0,5 \text{ m/s}^2$ (Unsicherheit K = 0,21 m/s^2)
Enthält fluoriertes Treibhausgas HFC-134a (GWP 1430).	
Gasmenge 1,1 kg, CO ₂ -Äquivalent 1,57 t.	

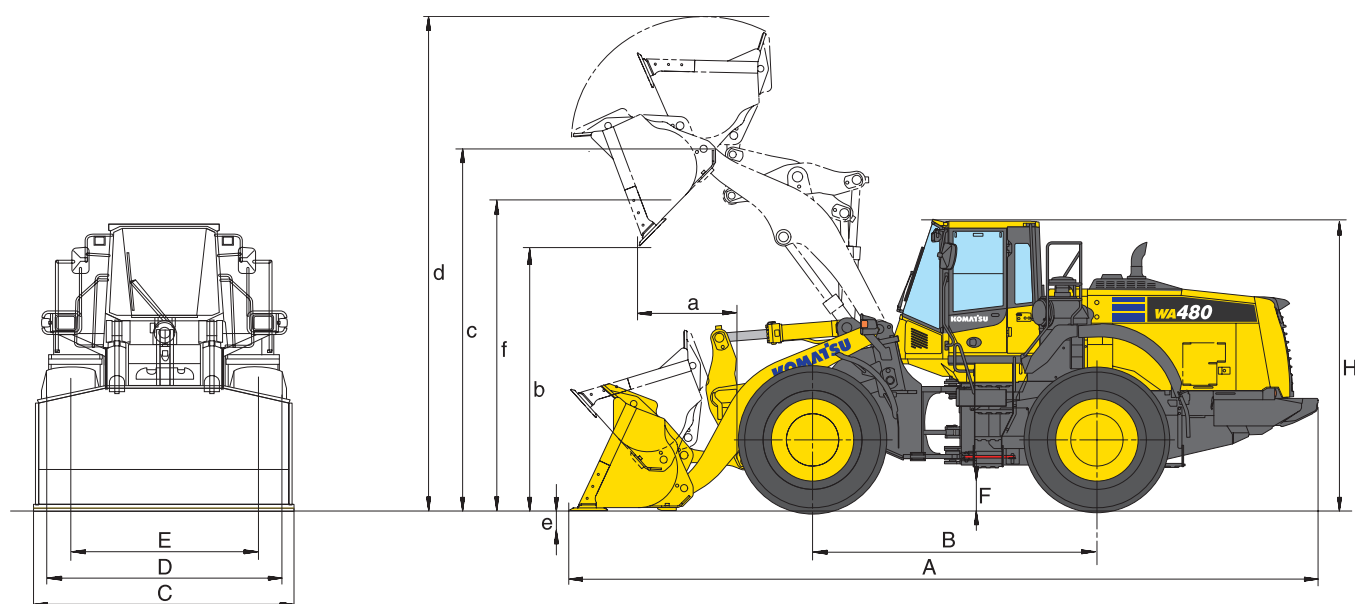


Abmessungen & Arbeitswerte

Arbeitswerte im Schaufeleinsatz

Schaufeltyp		Schaufel mit flachem Boden			
		mit Zähnen	mit USM	mit Zähnen	mit USM
Schaufelvolumen (gehäuft, ISO 7546)	m³	4,8	5,0	5,0	5,3
Verkaufscode		C66	C67	C62	C63
Schüttgewicht	t/m ³	1,65	1,55	1,55	1,45
Schaufelgewicht	kg	2440	2505	2520	2585
Stat. Kipplast, gerade	kg	20165	19945	19995	19740
Stat. Kipplast, 40° geknickt	kg	17500	17300	17305	17105
Reißkraft hydraulisch	kN	216	205	204	194
Hubkraft hydr. am Boden	kN	221	218	218	216
Betriebsgewicht	kg	26315	26380	26400	26465
Wenderadius über Außenkante Reifen	mm	6970	6970	6970	6970
Wenderadius über Schaufelecke	mm	7815	7760	7840	7785
a Reichweite bei 45°	mm	1630	1475	1680	1540
b Schütthöhe bei 45°	mm	2915	3045	2860	2980
c Höhe Schaufeldrehpunkt	mm	4485	4485	4485	4485
d Höhe Schaufeloberkante	mm	6245	6245	6315	6315
e Grabbtiefe	mm	140	170	140	170
f Überladehöhe bei 45°	mm	4145	4145	4145	4145
A Länge über alles, Schaufel am Boden	mm	9600	9420	9675	9510
B Radstand	mm	3450	3450	3450	3450
C Schaufelbreite	mm	3170	3170	3170	3170
D Breite über Bereifung	mm	3010	3010	3010	3010
E Spurbreite	mm	2300	2300	2300	2300
F Bodenfreiheit	mm	505	505	505	505
H Höhe über alles	mm	3575	3575	3575	3575

Alle Maße mit Bereifung 26.5 R25 (XHA) und Zusatzgegengewicht A15.
Angaben für Schütthöhen und Reichweiten bis Schneiden- bzw. USM-Spitze.

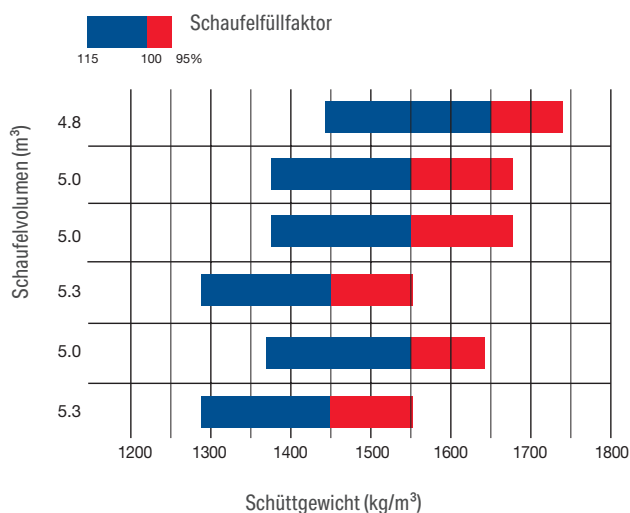


Schaufel mit rundem Boden				Datenveränderung durch:	
mit Zähnen	mit USM	mit Zähnen	mit USM		
4,8	5,0	5,0	5,3	Bereifung L4, GP4D	Bereifung L5, X-Mine D2
C86	C87	C76	C77		
1,70	1,6	1,55	1,45		
2400	2455	2505	2565		
20255	20070	20005	19800	+ 280	+ 720
17590	17414	17155	17355	+ 245	+ 635
216	205	204	194		
221	220	218	216		
26275	26330	26315	26380	+ 400	+ 1040
6970	6970	6970	6970		
7815	7760	7840	7785		
1630	1475	1680	1540	- 10	- 35
2915	3045	2860	2980	+ 15	+ 45
4485	4485	4485	4485		
6245	6245	6315	6315		
140	170	140	170		
4145	4145	4135	4135		
9600	9420	9675	9510		
3450	3450	3450	3450		
3170	3170	3170	3170		
2975	2975	3010	3010	+ 20	+ 35
2300	2300	2300	2300		
505	505	505	505		
3575	3575	3575	3575	+ 15	+ 45

Typische Schüttgewichte – lose (in kg/m³)

Basalt	1960
Bauxit, Kaolin	1420
Erde, trocken, gelagert	1510
Erde, nass, ausgehoben	1600
Gips, gebrochen	1810
Gips, zerkleinert	1600
Granit, gebrochen	1660
Kalkstein, gebrochen	1540
Kalkstein, zerkleinert	1540
Kies, ungesiebt	1930
Kies, trocken	1510
Kies, trocken, 6-50 mm	1690
Kies, nass, 6-50 mm	2020
Sand, trocken, lose	1420
Sand, feucht	1690
Sand, nass	1840
Sand und Ton, lose	1600
Sand und Kies, trocken	1720
Sandstein	1510
Schiefer	1250
Schlacke, gebrochen	1750
Stein, zerkleinert	1600
Ton, natürlich vorkommend	1660
Ton, trocken	1480
Ton, nass	1660
Ton und Kies, trocken	1420
Ton und Kies, nass	1540

Schaufelauswahl



Schaufel mit flachem Boden, mit Zähnen (C66)

Schaufel mit flachem Boden, mit Unterschraubmesser (C67)

Schaufel mit flachem Boden, mit Zähnen (C62)

Schaufel mit flachem Boden, mit Unterschraubmesser (C63)

Schaufel mit rundem Boden, mit Zähnen (C76)

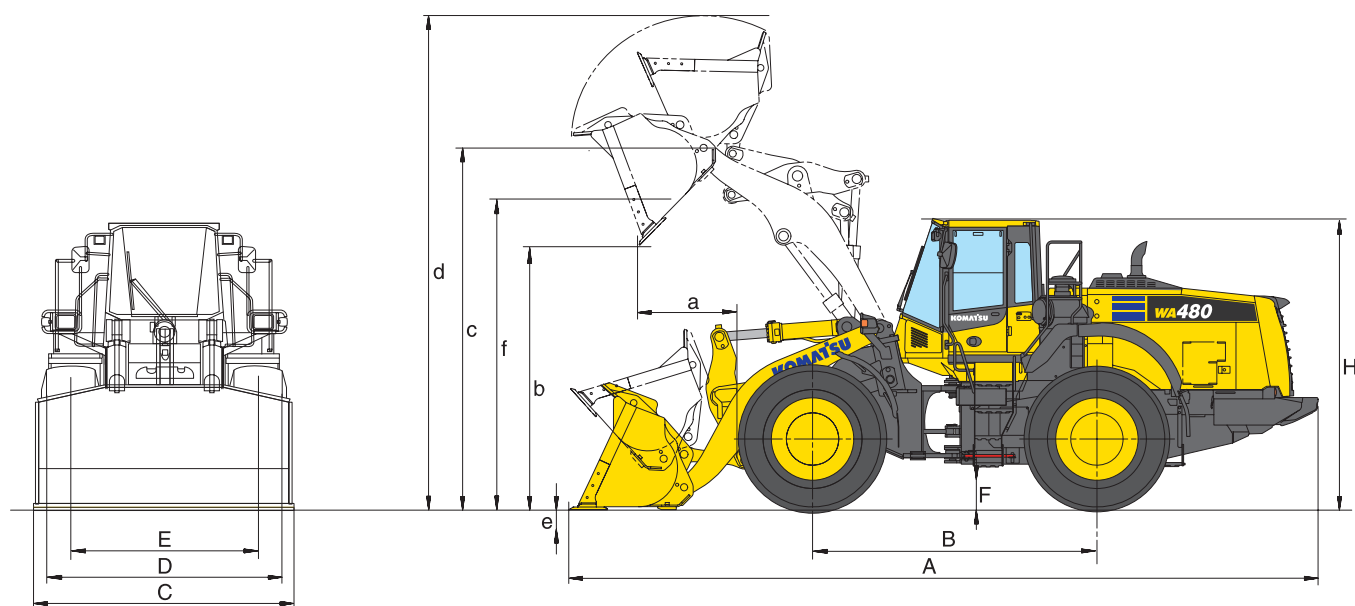
Schaufel mit rundem Boden, mit Unterschraubmesser (C77)

Abmessungen & Arbeitswerte

Arbeitswerte im Schaufeleinsatz

Schaufeltyp		Schaufel mit flachem Boden				Schaufel mit rundem Boden	
		mit Zähnen	mit USM	ohne Zähne	mit USM	ohne Zähne	mit USM
Schaufelvolumen (gehäuft, ISO 7546)		direkt	direkt	direkt	direkt	direkt	direkt
Schaufel (Direktanbau/Schnellwechsler	m³	4,8	5,0	5,0	5,3	4,8	5,0
Verkaufscode		C66	C67	C62	C63	C86	C87
Schüttgewicht	t/m³	1,85	1,75	1,75	1,65	1,85	1,75
Schaufelgewicht	kg	2430	2490	2515	2570	2400	2455
Stat. Kipplast, gerade	kg	21020	20805	20805	20600	21105	20905
Stat. Kipplast, 40° geknickt	kg	18105	17915	17910	17720	18190	18010
Reißkraft hydraulisch	kN	216	205	204	194	216	205
Hubkraft hydr. am Boden	kN	221	219	218	216	221	220
Betriebsgewicht	kg	26805	26865	26890	26945	26775	26830
Wenderadius über Außenkante Reifen	mm	6970	6970	6970	6970	6970	6970
Wenderadius über Schaufelecke	mm	7810	7760	7840	7785	7810	7760
a Reichweite bei 45°	mm	1630	1475	1695	1540	1630	1475
b Schütthöhe bei 45°	mm	2915	3045	2850	2980	2915	3045
c Höhe Schaufeldrehpunkt	mm	4485	4485	4485	4485	4485	4485
d Höhe Schaufeloberkante	mm	6245	6245	6315	6315	6245	6245
e Grabtiefe	mm	140	170	140	170	140	170
f Überladehöhe bei 45°	mm	4145	4145	4145	4145	4145	4145
A Länge über alles, Schaufel am Boden	mm	9600	9420	9690	9510	9600	9420
B Radstand	mm	3450	3450	3450	3450	3450	3450
C Schaufelbreite	mm	3170	3170	3170	3170	3170	3170
D Breite über Bereifung	mm	3010	3010	3010	3010	3010	3010
E Spurbreite	mm	2300	2300	2300	2300	2300	2300
F Bodenfreiheit	mm	505	505	505	505	505	505
H Höhe über alles	mm	3575	3575	3575	3575	3575	3575

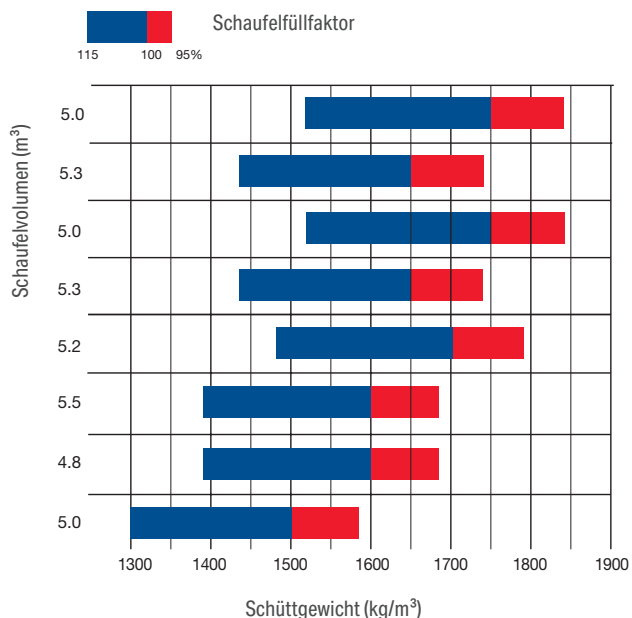
Alle Maße mit Bereifung 26.5 R25 (XHA) und Zusatzgegengewicht A19.
Angaben für Schütthöhen und Reichweiten bis Schneiden- bzw. USM-Spitze.



Materialumschlag-Spezifikation

Schaufel mit rundem Boden						Schaufel mit rundem Boden				Datenveränderung durch:
mit Zähnen	mit USM	mit Zähnen	mit USM	mit Zähnen	mit USM	mit Zähnen + Segmenten	mit Zähnen	mit USM	mit Zähnen + Segmenten	Bereifung L5
direkt	direkt	direkt	direkt	QC	QC	QC	QC	QC	QC	
5,0	5,3	5,2	5,5	4,5	4,7	4,7	4,8	5,0	5,0	
C76	C77	C12	C13	Q251 + QC86	Q251 + QC87	Q251 + QC88	Q251 + QC82	Q251 + QC83	Q251 + QC84	
1,75	1,65	1,70	1,6	1,7	1,6	1,6	1,6	1,5	1,5	
2480	2535	2555	2615	2200	2255	2355	2275	2330	2430	
20900	20680	20770	20575	18920	18745	18610	18765	18600	18460	+ 720
18000	17800	17880	17700	16225	16065	15935	16080	15925	15790	+ 635
204	194	197	188	179	171	171	172	165	165	
219	216	217	215	198	197	196	191	195	194	
26855	26910	26930	26985	27300	27355	27455	27375	27435	27535	+ 1040
6970	6970	6970	6970	6970	6970	6970	6970	6970	6970	
7840	7785	7860	7800	7920	7860	7920	7950	7890	7950	
1695	1540	1730	1575	1805	1650	1805	1860	1705	1860	- 35
2850	2980	2815	2945	2660	2790	2660	2605	2735	2605	+ 45
4485	4485	4485	4485	4485	4485	4485	4485	4485	4485	
6315	6315	6380	6380	6265	6265	6265	6330	6330	6330	
140	170	140	170	195	225	225	195	225	225	
4145	4145	4145	4145	4110	4110	4110	4110	4110	4110	
9690	9510	9740	9560	9945	9765	9970	10025	9840	10045	
3450	3450	3450	3450	3450	3450	3450	3450	3450	3450	
3170	3170	3170	3170	3170	3170	3170	3170	3170	3170	
3010	3010	3010	3010	3010	3010	3010	3010	3010	3010	+ 35
2300	2300	2300	2300	2300	2300	2300	2300	2300	2300	
505	505	505	505	505	505	505	505	505	505	
3575	3575	3575	3575	3575	3575	3575	3575	3575	3575	+ 45

Schaufelauswahl



Schaufel mit flachem Boden, mit Zähnen (C62)

Schaufel mit flachem Boden, mit Unterschaubmesser (C63)

Schaufel mit rundem Boden, mit Zähnen (C76)

Schaufel mit rundem Boden, mit Unterschaubmesser (C77)

Schaufel mit rundem Boden, mit Zähnen (C12)

Schaufel mit rundem Boden, mit Unterschaubmesser (C13)

Schaufel mit rundem Boden, mit Zähnen (Q251 + QC82)

Schaufel mit rundem Boden, mit Unterschaubmesser (Q251 + QC83)

Standard- und Sonderausrüstung

Motor

Komatsu SAA6D125E-7 Niederemissions-Dieselmotor mit Common-Rail-Direkteinspritzung, Turbolader mit Ladeluftkühlung	●
Gemäß Abgasnorm EU Stufe V	●
Motor-Betriebsartenwahlsystem: Power, Economy, E-Light	●
Komatsu SmartLoader Logic	●
Einstellbare Leerlaufabschaltung	●
Automatische Drehzahlrückstellung	●
Kraftstofffilter mit Wasserabscheider	●
Batterien 2 × 180 Ah / 2 × 12 V	●

Fahrwerk und Bereifung

Heavy-Duty Achsen	●
Kotflügel vorn	●
Vollkotflügel hinten	●
Lamellensperrdifferential (LSD), vorn und hinten	○
Bereifung 26.5 R25 L2, L3, L5	○

Hydrauliksystem

2-fach-Hauptsteuergerät	●
Elektronische 2-Hebel-Hydrauliksteuerung (EPC) inklusive - Schaufel-Modulationsfunktion - Auslegerstopp-Voreinstellung - Schaufel-Füllautomatik	●
Grabwinkelautomatik	●
3-fach-Hauptsteuergerät	○
Elektronische 3-Hebel-Steuerung (EPC)	○
Elektronische 1-Hebel-Hydrauliksteuerung (EPC-Multifunktionshebel) mit Proportionalsteuerung für Anbaugeräte	○
Bio-Ölbefüllung für Hydraulikanlage	○

Fahrertrieb und Bremsen

Elektronisch gesteuertes ECMV-Automatikgetriebe mit Betriebsartenwahl und variabler Getriebeabschaltung	●
Leistungsstarker Drehmomentwandler	●
Automatische Wandlerüberbrückung	●
Auto-Kick-Down	●
Achsöl-Kühlsystem	●

Fahrerhaus

Doppeltüriges Großraumfahrerhaus nach DIN/ISO	●
ROPS/FOPS-Rahmen nach SAE	●
Beheizter, luftgefederter Fahrersitz, mit hoher Rückenlehne und höhenverstellbaren Armstützen	●
Automatik-Sicherheitsgurt	●
Klimaautomatik	●
Multifunktionsfarbmonitor, videokompatibel, mit elektronischem Kontrollsystem (EMMS) und Eco-Anzeige	●
DAB+ Radio mit Bluetooth®, USB, AUX und Freisprechanlage	●
Warmhalte- und Kühlbox	●
Heckscheibenheizung	●
Heckscheibenwischer	●
Verstellbare Lenksäule	●
2 × 12 V Stromversorgung	●
Beheizte, luftgefederte Fahrersitze mit pneumatisch verstellbarer Lendenwirbelsäulenstütze, hoher Rückenlehne, höhenverstellbaren Armstützen	○
3-Punkt-Sicherheitsgurt	○
Sonnenschutzrollo	○
Komatsu Kurzhebel-Lenksystem (K-SLS)	○

Beleuchtung

2 Halogen-Hauptscheinwerfer	●
Je 2 Arbeitsscheinwerfer vorn und hinten	●
Rückfahrscheinwerfer	●
Zusatzscheinwerfer vorn und hinten	○
LED-Arbeitsscheinwerfer	○
Xenon-Arbeitsscheinwerfer	○

Wartung

Hydr. angetriebener Kühlerlüfter mit automatischer Umkehrfunktion	●
Grobmaschiger Kühler	●
Komtrax – Komatsu Wireless Monitoring System (4G)	●
Komatsu Care Programm (es gelten regionale Abweichungen)	●
Werkzeugsatz	●
Automatische Zentralschmieranlage	●
Befüllzylinder für Zentralschmieranlage	○
Turbo II Zyklon-Luftvorfilter	○

Sicherheitsausrüstung

Notlenkanlage	●
Vandalismus-Schutz	●
Rückfahralarm	●
Batterie Hauptschalter	●
Handläufe links/rechts	●
Rückfahrkamera	●
Frontscheibenschutzgitter	○
Feuerlöscher	○
Rundumleuchte	○
Dachreling	○
Rückspiegel, beheizt und einstellbar	○
Optische Rückfahrwarnanlage (Stroboskop)	○

Anbaugeräte

Effizienzschaufeln mit flachem oder rundem Boden	○
Hochkippschaufeln	○
Schaufeln für Recycling-Spezifikation	○
Leichtgutschaufeln	○
Hydraulischer Schnellwechsler	○
Gabelträger und Zinken	○

Sonstige Ausrüstung

Gegengewicht	●
Elektronisch gesteuerter Laststabilisator (ECSS II)	●
Zusatzgegengewicht 400 kg (A15)	●
Sonderlackierung	○
Bordwägesystem RDS Loadmaster alpha100	○
Kaltwetterausrüstung (Motor- und Kabinenvorwärmung)	○
Materialumschlag-Spezifikation	○

Weitere Ausrüstungen auf Anfrage

- Standardausrüstung
- Sonderausrüstung



Es sind zahlreiche Löffel und Anbaugeräte für Ihre Maschine erhältlich. Ihr Komatsu-Distributor steht Ihnen bei der Wahl der passenden Sonderausrüstung gerne zur Verfügung.

Angaben unverbindlich, Änderungen vorbehalten. Abbildungen können von der Standardausführung abweichen. Die Standardausrüstung und Sonderausrüstung können regional unterschiedlich ausgeführt sein.

Ihr Komatsu-Partner:

KOMATSU

[komatsu.eu](https://www.komatsu.eu)

