

# KOMATSU

## **WA500-8** *Stone Handler*

**CHARGEUSE SUR PNEUS**



# WA500

**PUISSANCE DU MOTEUR**

266 kW / 362 ch @ 1.900 t/mn

**POIDS OPÉRATIONNEL**

38.145 kg

**CHARGE UTILE**

26 tonnes max.

# Stone Handler

## Stone Handler

La manutention efficace de blocs de pierre requiert des machines robustes. Les chargeuses sur pneus Komatsu sont réputées pour leur robustesse exceptionnelle et leur longue durée de vie, même dans les conditions les plus exigeantes. La WA500-8 « Stone Handler » de Komatsu est parfaitement adaptée aux conditions spécifiques de cette application. La combinaison de la machine de base modifiée avec un attache rapide et des fourches pour blocs de pierre garantit la cinématique optimale pour le travail quotidien. Des godets spéciaux sont disponibles sur demande et la modification de la machine de base permet la manutention des charges supérieures. En outre, les ponts renforcés, le système de refroidissement d'huile de ponts et le contrepoids supplémentaire forment l'équipement nécessaire pour affronter les challenges de la manutention de blocs de pierre. Veuillez consulter la brochure ou contacter votre distributeur local Komatsu pour de plus amples informations sur la WA500-8 de Komatsu, ainsi que sur son confort d'opérateur et ses avantages d'entretien.

### **Modifications et équipements de la machine de base**

- Contrepoids supplémentaire (4.975 kg)
- Ponts renforcés
- Système de refroidissement d'huile de ponts
- Axe de godet central renforcé
- Châssis avant renforcé
- Vérins de direction plus larges
- Système hydraulique ajusté (version 26 tonnes uniquement)



### **Équipements « Stone Handler »**

- Version 21 ou 26 tonnes
- Fourches pour blocs de pierre
- Attache rapide
- Verrouillage électro-hydraulique pour attache rapide (pas de 3ème circuit nécessaire)
- Anti-tangage à contrôle électronique (ECSS II) (version 21 tonnes uniquement)



Contrepoids supplémentaire (4.975 kg)



Axe de godet central renforcé, vérins de direction plus larges et système hydraulique ajusté

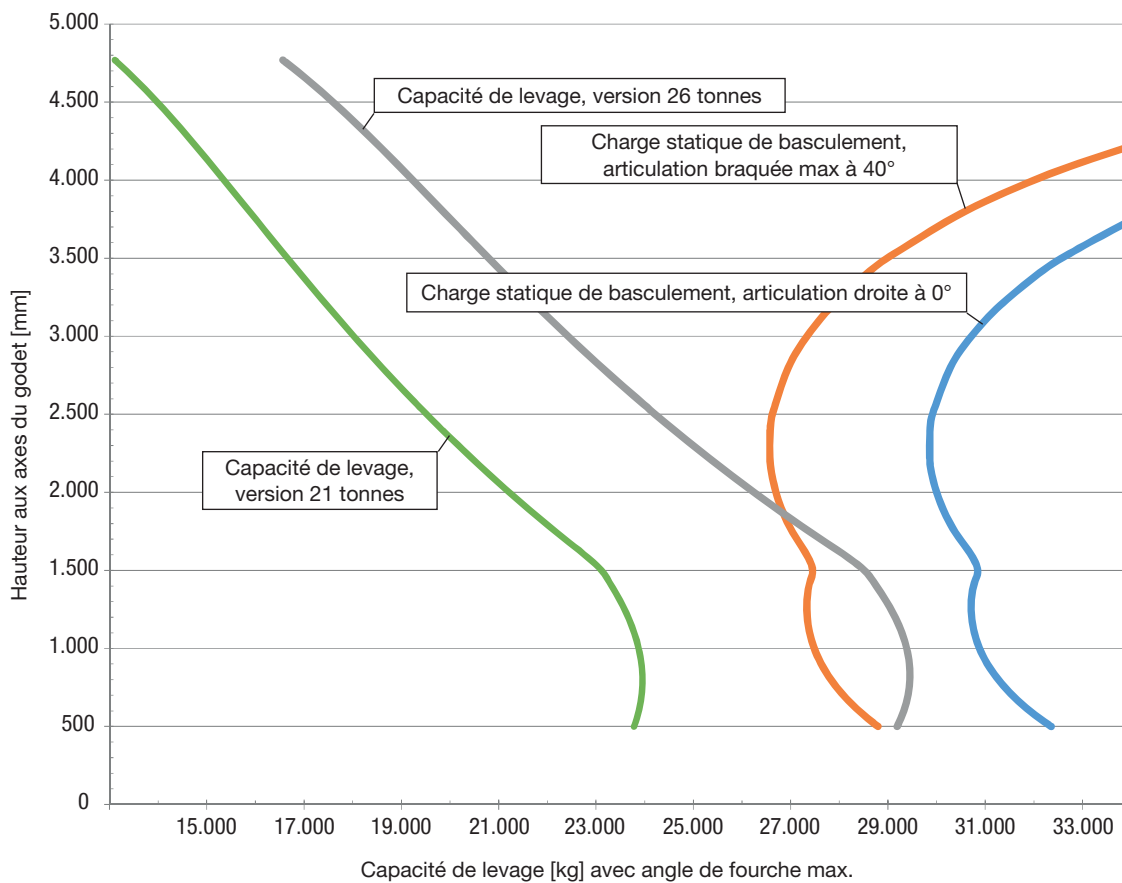


Ponts et châssis avant renforcés



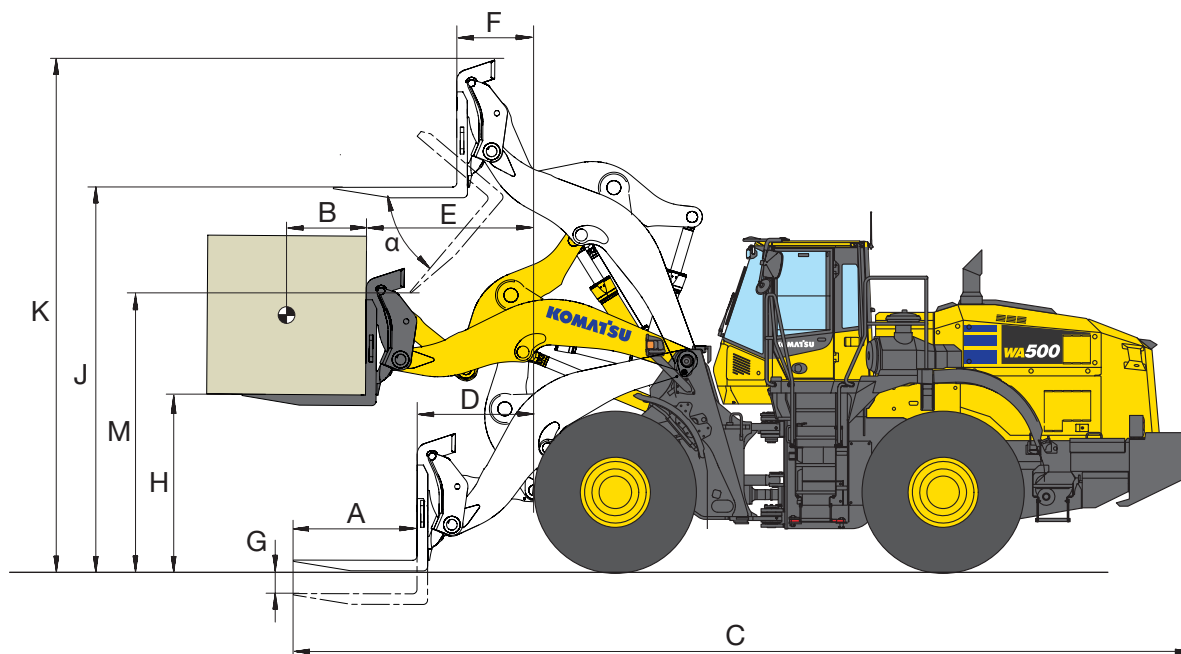
Système de refroidissement d'huile de ponts

**CAPACITÉ DE LEVAGE & CHARGES DE BASCULEMENT**



## DIMENSIONS ET SPÉCIFICATIONS

Code de vente pour l'attache rapide		Q211
Code de vente pour fourches pour blocs de pierre		Q901
Poids des fourches pour blocs de pierre	kg	2.100
Poids de l'attache rapide	kg	750
A Longueur des fourches	mm	1.400
B Centre de la charge	mm	900
C Longueur hors-tout	mm	10.300
D Portée avec fourches au niveau du sol	mm	1.300
E Portée avec bras horizontal et fourches à l'horizontale	mm	1.900
F Portée avec fourches à hauteur max.	mm	855
G Niveau du sol jusqu'au sommet des fourches à hauteur min. & fourches à l'horizontale	mm	225
H Niveau du sol jusqu'au sommet des fourches avec bras et fourches à l'horizontale	mm	2.005
J Niveau du sol jusqu'au sommet des fourches à hauteur max. et fourches à l'horizontale	mm	4.365
K Hauteur hors-tout à hauteur max. (sommet du tablier porte fourches jusqu'au niveau du sol)	mm	5.805
M Garde au sol à hauteur de levage et angle de déversement max.	mm	3.130
$\alpha$ Max. angle de déversement à hauteur max.	°	50
Rayon de braquage extérieur, articulation à 40°	mm	6.270
Poids opérationnel	kg	38.145
Charge statique de basculement, articulation droite à 0° (fourches à l'horizontale)	kg	23.320
Charge statique de basculement, articulation braquée à 40° (fourches à l'horizontale)	kg	20.875
Charge utile max. selon EN 474-3, 60%	kg	12.525
Charge utile max. selon EN 474-3, 80%	kg	16.700



Les données et spécifications techniques pour la WA500-8 « Stone Handler » équipée d'une attache rapide et de fourches pour blocs de pierre ne représentent que les caractéristiques relatives à la stabilité et à la capacité de levage de la machine. La charge utile varie selon les conditions de travail et les dimensions des blocs de pierre.