

# KOMATSU

## WA500-8



Hjullastare

**Motorstyrka**  
266 kW / 362 hk @ 1900 r/min

**Tjänstevikt**  
34855 - 36380 kg

**Skopvolym**  
5,5 - 7,2 m<sup>3</sup>

## WA500-8



Motorstyrka

**266 kW / 362 hk @ 1900 r/min**

Tjänstevikt

**34855 - 36380 kg**

Skopvolym

**5,5 - 7,2 m<sup>3</sup>**

# Bättre bränsleeffektivitet och miljöprestanda

## Kraftfull och miljövänlig

- Motor enligt EU steg V
- Komatsu SmartLoader Logic
- Kraftfull momentomvandlare med Lock-Up som standard
- Justerbar tomgångsavstängning

## Förstklassig komfort

- Nytt luftfjädrat förarsäte med inbyggd EPC-spakonsol
- Stor flerfunktionsmonitor
- Låg ljudnivå
- Kameran system för sikt bakåt

## Maximal effektivitet

- Högeffektiva skopor
- Mycket stor tömningshöjd och -räckvidd
- Bred spårvidd och lång hjulbas

## Avancerade kontroller

- Grävautomatik
- EPC spakar standard
- Intelligent gaspedal

## Enkelt underhåll

- Kylare med brett kärnelement med auto-reversibel fläkt
- Fabriksmonterad centralsmörjning
- Förbättrade måsvinge-motorluckor

## Komtrax

- Trådlöst Komatsu övervakningssystem
- 4G mobilkommunikation
- Integrerad kommunikationsantenn
- Förbättrade driftdata och ökad bränslebesparing



Ett underhållsprogram  
för Komatsu kunder



### **Komatsu SmartLoader Logic**

WA500-8 är utrustad med Komatsus SmartLoader Logic, ett helautomatiskt system för motorstyrning. Utan att störa de normala funktionerna samlar systemet in data från olika givare i fordonet och levererar optimalt vridmoment hos motorn för varje arbetsmoment. Det begränsar vridmomentet under mindre krävande arbetsuppgifter och sänker bränsleförbrukningen utan att försämra produktiviteten.

### **Kraftfull momentomvandlare med Lock-Up som standard**

Momentomvandlaren med hög kapacitet ger den helt nykonstruerade drivlinan från Komatsu optimal effektivitet och oöverträffad dragkraft i förhållande till vikten. Genom att leverera hög dragkraft vid låga hastigheter blir tunga arbeten såsom penetrering av kompakt material en barnlek. Detta innebär högre produktivitet vid lastning, till och med i trånga utrymmen.

### **Mer bränslebesparande teknik**

Valbart motorläge och justerbar tomgångsavstängning är redskap för att sänka bränsleförbrukningen avsevärt. Genom att visa aktuella rekommendationer på monitorn i förarhytten hjälper dig eco-mätaren på WA500-8 att köra så bränsleekonomiskt som möjligt. Bränsleekonomin förbättras ytterligare av att arbets- och styrsystemens elektroniskt styrda hydraulpumpar förhindrar onödigt hydraulflöde och levererar den exakta mängden hydraulolja för alla rörelser hos maskinen.

## Kraftfull och miljövänlig

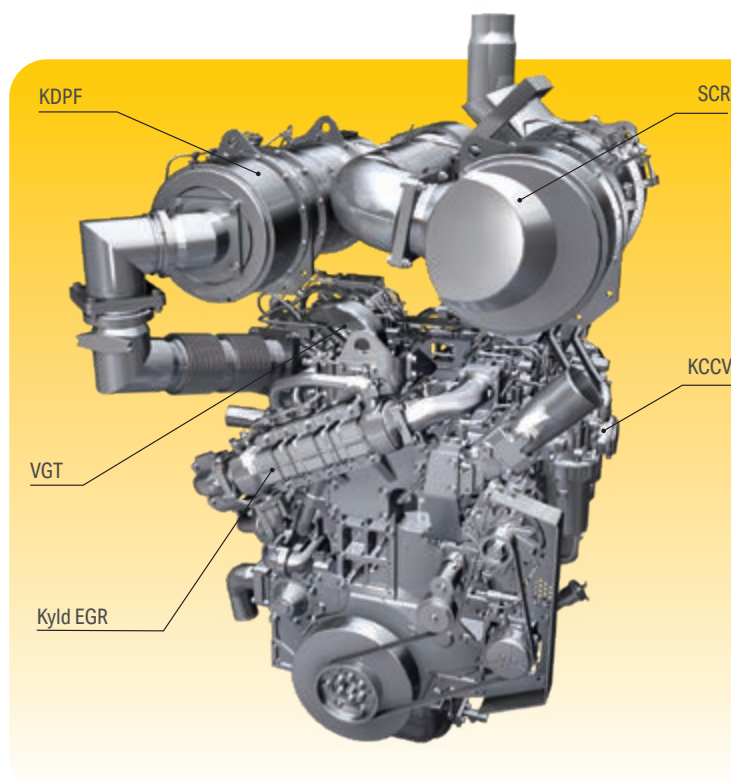
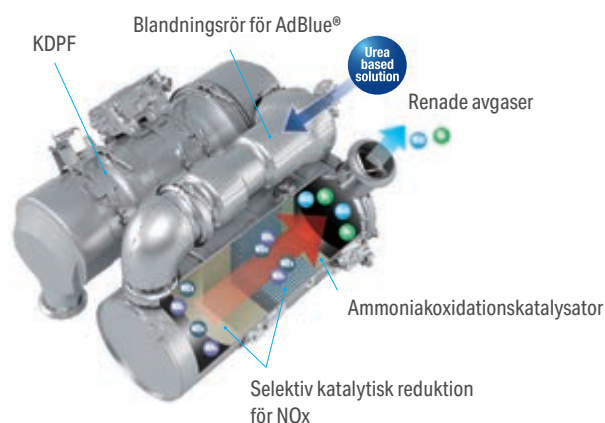
### Komatsu EU steg 5

Komatsus steg 5-motor är produktiv, pålitlig och effektiv. Med minimala utsläpp har den lägre miljöpåverkan och överlägsen prestanda ger lägre driftskostnader. Föraren kan känna sig helt trygg under arbetet.



### Heavy-duty efterbehandling

Avgasefterbehandlingssystemet kombinerar ett Komatsu dieselpartikelfilter (KDPF) och selektiv katalytisk reduktion (SCR). SCR sprutar in rätt mängd AdBlue® i systemet med rätt hastighet för att bryta ner NOx till vatten (H<sub>2</sub>O) och oskadlig kvävgas (N<sub>2</sub>). NOx-utsläppen minskar med 80% jämfört med EU Steg 3B-motorer.



#### Högtrycks-Common Rail (HPCR)

För att få fullständig bränsleförbränning och sänka utsläppen är detta system för bränsleinsprutning med högtrycks-Common Rail datorstyrt vilket ger en exakt mängd trycksatt bränsle till den nyutformade förbränningskammaren via multipla insprutningar.

#### EGR/avgasrecirkulationssystem

Kyld EGR är en välbeprövad teknik i nuvarande Komatsu-motorer. EGR-kylarens ökade kapacitet säkerställer mycket låga NOx-utsläpp och bättre motorprestanda.

#### Komatsu slutna vevhusventilation (KCCV)

Vevhusavgaser (övertrycksgaser) passerar genom ett CCV-filtrer. Oljedimman i filtret returneras till vevhuset och den filtrerade gasen returneras till luftintaget.

#### Turbo med variabel geometri (VGT)

VGT (turbo med variabel geometri) ger ett optimalt luftflöde till förbränningskammaren under alla hastighets- och belastningsförhållanden. Avgaserna blir renare och bränsleekonomin förbättras under bibehållen maskineffekt och prestanda.

## Maximal effektivitet

### Snabbare lastning och körning

Den sekventiella momentomvandlaren med låsning levererar en oslagbar produktivitet och bränsleekonomi i Load & Carry (Lasta & Bära) applikationer. Föraren kan aktivera systemet från 2:a till 4:e växeln. Körhastigheten ökar märkbart, särskilt i uppförslut, tack vare den högre dragkraften. Det minskar också bränsleförbrukningen i hög grad genom att eliminera förlusterna i momentomvandlaren.

### Mycket stor tömningshöjd och -räckvidd

Med standard aggregat uppnås en enorm tömningshöjd på 3385 mm och en lika imponerande räckvidd på 1380 mm (med 5,6 m<sup>3</sup> skopa, mätt till tandspetsarna). Med detta arbetsomfång blir till och med lastning av höga semitrailers rena barnleken.

### Nya högeffektiva skopor

Skopornas nya utförande gör att grävmassorna lätt glider av där du önskar samt grävningen blir ännu effektivare. Arbetet blir enklare och produktiviteten högre, framförallt i kombination med det nya grävautomatiken.

### Precisionskontroll

Komatsus hydraulsystem (CLSS) ger exakt kontroll av arbetsutrustningen, och garanterar att skopan, bommen och hydrauldrivna redskap kan röra sig smidigt på samma gång. WA500-8 har pumpar med variabel slaglängd både i hydraulsystemet och i styrsystemet. Pumparna tillför exakt rätt mängd olja, vilket dramatiskt förbättrar bränsleeffektiviteten.





## Förstklassig komfort

### Ökad komfort

I den breda hytten, Komatsu SpaceCab™, är ett luftdämpat, uppvärmt säte med fullt justerbara armstöd, själva navet i en bekväm arbetsmiljö som motverkar trötthet. Förarens produktivitet ökas ytterligare genom god sikt och ergonomiska reglage.

### Perfekt bekvämlighet för föraren

I tillägg till standardradion har WA500-8 en aux-ingång för anslutning av externa enheter och uppspelning av musik via högtalarna i förarhytten. Det finns även två 12-volts uttag. Proportionella reglade är standard för säker och precis manövrering av redskap. Hytten har rejält tilltagna förvaringsutrymmen för verktyg och handböcker, och en värme- och kylbox.

### Nytt grävautomatik

Det nya automatiska grävsystemet aktiverar tilt och lyftning av skopan genom att det känner av vilket tryck som appliceras på arbetsutrustningen. Systemet anpassar sig efter olika typer av material, utan mänsklig inblandning. Det är inte lika ansträngande för maskinföraren och säkerställer perfekt lastkapacitet.





## Avancerade kontroller

### Ny fullt luftfjädrad förarstation

Den breda och rymliga hytten har ett nytt helt luftfjädrat förarsäte med sidokonsoler monterade tillsammans med ett elvärt och fullt justerbart säte som standard, och ett högt ryggstöd, för ytterligare komfort. Sätesventilation för maximal komfort finns som tillval.

### Elektronisk manövrering "by-wire"

Den reglagekonsolen för elektronisk pilotmatning (EPC – Electronic Pilot Control) är inbyggd i förarstolen och går enkelt att justera för varje enskild förare. De korta spakarna styrs med fingertopparna vilket gör arbetet exakt och vilsamt, och en moduleringsfunktion dämpar vibrationerna när du bromsar in och stannar skopan på vägen nedåt. Bommens övre och nedre brytläge går att ställa in med en kontakt.

### Intelligent gaspedal

Bränsleförbrukningen minskas av Komatsus innovativa, dragkraftsavgäckande gaspedal som automatiskt hjälper dig att synkronisera växlingen med belastningen. Vid riktigt tungt arbete, som kräver hög dragkraft och maximal acceleration, vill man ofta trampa hårt på gaspedalen. WA500-8 förutser detta och växlar upp så sent som möjligt. Vid lättare arbeten, där bränsleförbrukningen är en huvudfaktor, kommer föraren intuitivt att trampa lättare på gaspedalen. Återigen förutser maskinen detta – och växlar upp så tidigt som möjligt för att uppnå bästa möjliga bränsleekonomi.

### Smidig spakstyrning (tillval)

Spakstyrningen, som kan fås som tillval, ger en enkel och bekväm styrning under lastning. I detta system sker körriktningsbyte och växling med hjälp av knappar på spaken. Styrhastigheten kan väljas i förväg i två nivåer - för snabb eller exakt lastning och körning.

### Kamera för bakåtsikt

En standardmonterad kamera ger en utomordentligt tydlig bild av det bakre arbetsområdet på färgmonitors breda skärm. Den justerbara lågprofilkameran är inbyggd i motorhuven.

### EPC-flerfunktionsspak (tillval)

Den multifunktionsspaken EPC med en integrerad framåt/back-omkopplare möjliggör den enklaste och bekvämaste driften av utrustningen. Med en hand kan föraren samtidigt styra redskapen och växla mellan framåt och bakåt. Multifunktionsspaken är det perfekta valet för jordförflyttningsarbeten.

### Automatisk kickdown

WA500-8 kan växla ner från F2 till F1 automatiskt för att göra arbetet lättare och mer produktivt.



Aux-ingång (mp3-uttag)



Värme- och kylbox



Multifunktionsspak EPC (tillval)



## Låga driftskostnader

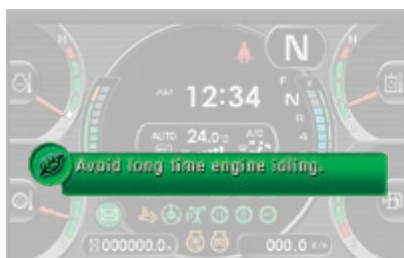
Komatsu ICT hjälper dig att minska driftkostnaderna genom enkel och effektiv operationshantering. Det innebär ännu nöjdare kunder och en viktig konkurrensfördel för våra produkter.

## Eco-guidning

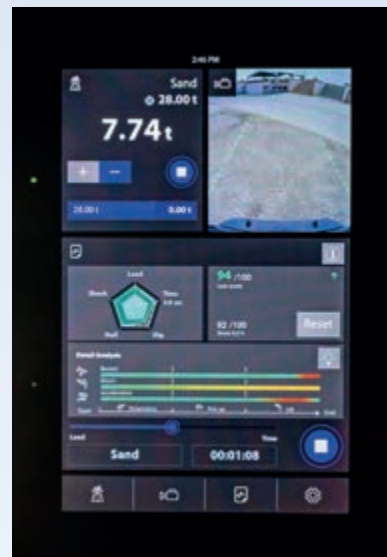
På instrumentpanelen visas direktmeddelanden som hjälper dig att sänka energiförbrukningen och eco-mätaren visar den faktiska bränsleförbrukningen. Se till att eco-mätaren håller sig inom det gröna området för att utnyttja bränslet maximalt. Om du vill spara ännu mer har du möjlighet att titta på loggarna för arbete, Eco-guidning och bränsleförbrukning. Informationen finns i Komtrax och kan användas för utbildning av maskinförare och optimering av arbetsplatsen.



Lättöverskådlig information: LCD-skärm med basinstrumentpanel



Eco-styrning underlättar energibesparingar i realtid (t.ex. genom att undvika långa tomgångskörningar)



## Förarassistanssystem (tillval)

Det nya förarassistanssystemet är en 12.1" pekskärm med bättre prestanda än backmonitorn av standardmodell med sömlös snabbåtkomst. Förbättra produktiviteten, effektiviteten och säkerheten med ett intuitivt gränssnitt för utökad vägsystem, högdefinitions backkamera med hinderdetektering via radar, och en prestandaförbättrande modul för effektivitetstränare.

## Informations- och kommunikationsteknik



### Kunskap

Du får snabba svar på grundläggande och viktiga frågor om dina maskiner – vad de gör, när de gjorde det, var de befann sig, hur de kan användas mer effektivt och när de behöver servas. Prestandadata skickas via trådlös kommunikationsteknik (satellit, GPRS eller 4G beroende på modell) från maskinen till en dator och till din lokala Komatsu-importör – som står till ditt förfogande för expertanalys och feedback.

### Komfort

Komtrax gör det enklare att hantera vagnparken via webben, var du än befinner dig. Data analyseras och sätts samman specifikt för enkel och intuitiv visning på kartor, i listor, grafer och diagram. Du kan förutse underhåll och nödvändiga reservdelar samt felsöka ett problem innan Komatsus tekniker kommer ut till maskinen.



### Vägen till ökad produktivitet

Komtrax använder den senaste trådlösa övervakningstekniken. Den är kompatibel med PC, smarttelefon eller surfplatta och levererar värdefull och kostnadseffektiv information om din vagnpark och utrustning samt ger tillgång till en uppsjö av information som gör det lättare att få ut topprestanda av maskinen. Ett välintegrerat supportnätverk möjliggör förebyggande underhåll, vilket effektiviserar verksamheten.

### Kraft

Komtrax förser dig med detaljerad information 24 timmar om dygnet, 7 dagar i veckan så att du lättare kan fatta långsiktiga strategiska beslut i det dagliga arbetet – utan extra kostnad. Problem kan förutses, underhållsscheman anpassas, stopptid minimeras samtidigt som maskinerna kan stanna kvar där de behövs – på arbetsplatsen.



## Enkelt underhåll



### Lätt åtkomst av serviceplatser

För lätt och säkert öppnande är måsvinge-dörrarna stödda på gasfjädrar. De stora dörrarna ger en bekväm åtkomst från marknivå till alla dagliga serviceplatser. Med långa serviceintervaller och filter samlade i ett centraliserat arrangemang blir maskinens stilleståndstid reducerad till ett minimum.

### Komatsu Care

Komatsu Care är ett underhållsprogram som levereras som standard med din nya Komatsu maskin. Det omfattar fabriks planerat underhåll, som utförs med Komatsu originaldelar och Komatsu-utbildade tekniker. Beroende på maskinens motor, erbjuder även täckning av Komatsu dieselpartikelfilter (KDPF) och Selective Catalytic Reduction (SCR). Kontakta din lokala Komatsu återförsäljare för villkor.



### Kylare med brett kärnelement med auto-reversibel fläkt

En kylare med brett kärnelement förhindrar igentäppning, också vid arbete i en dammig omgivning. För att minimera manuell rengöring blåser en reversibel fläkt ut damm, automatiskt eller när så önskas. Den "automatiska reverserings"-funktionen tillåter inställning av rengöringslängd och tiden mellan rengöringar, för att perfekt justera efter arbetsförhållandena.

### Equipment Management and Monitoring System (EMMS)

På den monitorn med hög upplösning kan du se diverse maskininformation och göra olika inställningar. I menyn "Driftdata" visas uppgifter om medelbränsleförbrukning, tomgångstid och andra funktioner. Avvikelsekoder visas tydligt och sparas så att du uppmärksammas på eventuella problem och lättare kan felsöka dem. Via monitorn är det också möjligt att göra en avancerad övervakning av systemparametrarna via serviceläget, för att underlätta felsökning och minska stilleståndstiden.



### AdBlue®-tank

AdBlue®-tanken sitter till höger i maskinen, bakom en stege för enkel åtkomst.

### Rengöring av dieselpartikelfilter

Det dagliga arbetet behöver varken avbrytas eller förlängas för att regenerera dieselpartikelfiltret. Tack vare Komatsus överlägsna teknik utförs KDPF-regenereringen automatiskt när helst som så krävs.





Skärm för grundläggande underhåll



Efterbehandlings-skärm för regenerering av partikelfiltret, KDPF



AdBlue®-nivå och påfyllningstips



## Kvalitet du kan lita på

### Konstruerad och tillverkad av Komatsu

Motorn, hydrauliken, drivaggregatet, främre och bakre axlarna är originalkomponenter från Komatsu. På samtliga detaljer ställs mycket höga kvalitetskrav, och de genomgår en noggrann kvalitetskontroll – ända ut i minsta skruv. Tack vare att alla detaljer är avstämda mot varandra ger de största möjliga effektivitet och tillförlitlighet.

### Kraftiga HD-axlar

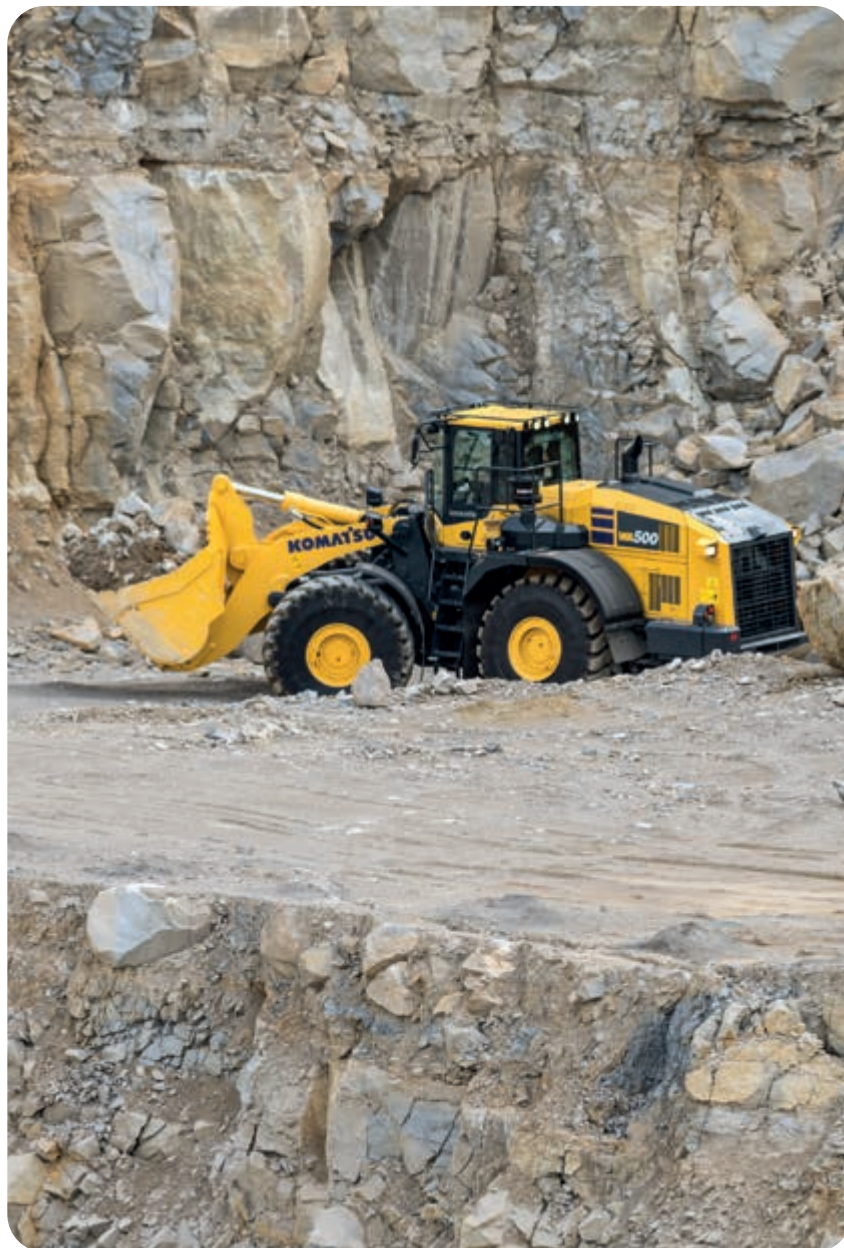
De slitstarka axlarna möjliggör enastående brukstid, också under de tuffaste arbetsförhållandena. De valbara differentialerna (LSD) för begränsat glid är mest lämpade för mjuk och hal mark, som sand eller våt jord.

### Robust vridstyvt chassi

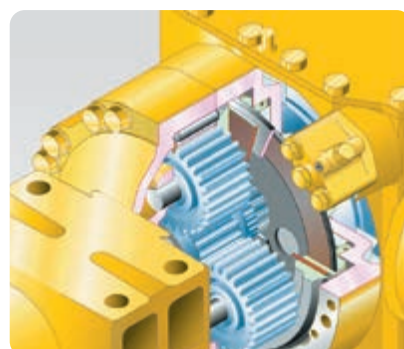
Utformningen av chassit, med ledpunkter som ligger långt ifrån varandra, säkerställer en hög grad av stabilitet i hela konstruktionen och minskar belastningen på lagren i midjeområdet.

### Kylsystem för axelolja (tillval)

Överhettad axelolja kan leda till minskad produktivitet på grund av nödvändiga nedkylningar av maskinen. För att bibehålla hög effektivitet i applikationer för lasta och bära kan Komatsu WA500-8 som tillval utrustas med ett kylsystem för axelolja som håller oljan på en konstant temperatur, även på långa transportsträckor.



Robust vridstyvt chassi



Våt flerskivig servicebroms



## Lastaggregat för volymhantering



### Lastaggregat för volymhantering (tillval)

Denna innovativa Z-kinematik är specifikt utformad för upplagslastningsapplikationer med direktmonterade skopor med hög kapacitet. Dess öppna design ger bättre sikt vid lastning och fyllning. Specifikationerna för lastaggregathantering gör den perfekt för att hantera stora mängder material under snabba cykeltider tack vare skopans överlägsna brytkraft och höga tipplast. Funktioner som förstärkta axlar och axeloljkyllning ger robust stöd för alla skopor.





## Skräddarsydda lösningar

### Division för arbetsutrustning

Komatsu hjullastare i kombination med ett brett utbud av äkta Komatsu redskap fger den perfekta lösningen för alla industrisektorer. För speciella applikationer erbjuder vår division "Working Gear" (arbetsutrustning) specialbyggda maskiner och redskap. De skräddarsydda lösningarna tillåter hög prestanda och enastående tillförlitlighet även under tuffaste förhållanden.

### Specifikation för stenhanterare

Stenhantering kräver robusta maskiner med en slitstark utformning. En modifierad basmaskin, ett snabbfäste av kiltyp och en särskilt utformad stengaffel garanterar optimal kinematik. Förstärkta axlar, axeloljestyling och extra motvikter fullbordar paketet.

### Specifikation för stålverk

Hantering av het slagg ställer höga krav på maskiner på grund av extrema temperaturer. Komatsus WA500-8 specifikation för stålverk är utformad för att stå emot hetta som skydd både för maskinen och dess förare. Viktiga punkter som hydrauliken, det elektriska systemet och bränslesystemet är kraftigt bepansrade. Speciella vindruteglas och förbikopplingsfunktioner för växellådan förbättrar säkerheten.



## Skopor och extrautrustning



### Skopor med hög effektivitet

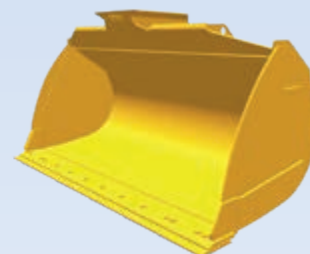
Komatsu-skopor möjliggör enklare skopfyllning och betydligt högre fyllningsfaktorer, vilket bidrar till högre effektivitet och mindre bränsleförbrukning. De har en längre botten som ger mer innehåll, en bredare öppning för enklare fyllning och en ny bakre form som gör att materialet lätt flyter ner i skopan. Deras rundade sidor ger dem en högre fyllningsfaktor, och ett integrerat spillskydd skyddar skoplänken. Spolskruvar (med BOC) minskar motståndet vid fyllning och förhindrar att material täpps till vid tömning.

### Stenskopor

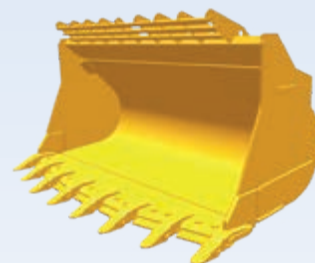
V-formade profilskopor ger utmärkta genomträngningsegenskaper för medeltunga stenjobb. Robusta slitplattor i Hardox-design garanterar en lång livstid. Komatsu erbjuder ett urval av tillbehörsutrustning med de högresistenta KPrime tänder och skärstål för extremt nötande jobb.

### Grusskopa med höjd botten

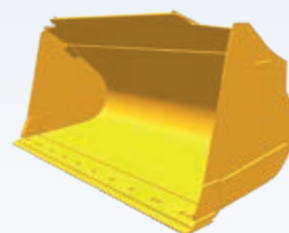
Grusskopan med höjd botten är den rätta lösningen för hantering av lösa och relativt lätta material på belagda underlag. Kombinationen av den rundade skopan och de raka sidoväggarna bidrar till hög volymkapacitet och lågt materialspill.



Skopor med hög effektivitet med upphöjd botten



Stenskopor med upphöjd botten



Grusskopa med upphöjd botten

## Tekniska data

### Motor

Modeller	Komatsu SAA6D140E-7
Typ	Common rail direktinsprutad turbodiesel, vattenkyld, 4-takt, turbomatad, med luftkyld intercooler
Motorstyrka	
Vid motorvarvtal	1900 r/min
ISO 14396	266 kW/ 362 hk
ISO 9249 (nettoeffekt)	264 kW / 359 hk
Max. vridmoment / varvtal	1785 Nm / 1250 r/min
Antal cylindrar	6
Borrning × slag	140 × 165 mm
Slagvolym	15,24 l
Typ fläktdrivning	Hydraulisk
Generator	90 A / 24 V
Startmotor	11 kW / 24 V
Filter	Huvudströmfilter med vattenavskiljare
Luftfiltertyp	Torrluftfilter med automatiskt dammutsläpp och förfilter inkl. dammindikering
Bränsle	Diesel som uppfyller EN590 Class 2 / Grade D. Paraffinic (HVO, GTL, BTL), enligt EN 15940:2016

### Växellåda

Typ	Automatisk lastväxellåda
Momentomvandlare	Enstegs, med två faser och 3 element, med Lock-Up-koppling

### Hastigheter i km/h (med däck 29.5 R25)

Växel	1.	2.	3.	4.
Framåt	7,5	12,9	22,2	35,5
med lock-up funktion	-	13,1	23,7	37,3
Bakåt	8,5	12,9	24,7	38,0
med lock-up funktion	-	13,0	26,6	38,0

### Drivning och däck

System	4-hjulsdrivning
Framaxel	Komatsu HD-axel, fullflytande, (LSD-differential som extrautrustning)
Bakaxel	Komatsu HD-axel, fullflytande, 20° pendelvinkel (LSD-differential som extrautrustning)
Differential	Koniskt kughjul med raka kuggar
Slutdrivning	Planetväxel i oljebad
Däck	29.5 R25

### Bromsar

Färdbronsar	Hydrauliskt manövrerad multidiskbroms på alla hjul
Parkeringsbromsar	Multidiskbroms på alla hjul
Nödbroms	Använder parkeringsbromsen

### Hydraulsystem

Typ	Komatsu CLSS (Closed Centre Load Sensing System)
Hydraulpump	Variabel kolvpump
Arbetsstryck	350 kg/cm <sup>2</sup>
Max. pumpflöde	320 l/min
Antal lyft-/skoppcylindrar	2/1
Typ	Dubbelverkande
Cylinderdiameter × slag	
Lyftcylinder	160 × 898 mm
Skoppcylinder	185 × 675 mm
Cykeltider med nominell skoppyllning	
Lyfttid	7,2 s
Sänkningstid (tom)	4,2 s
Tömningstid	1,7 s

### Styrsystem

System	Midjestyrning
Typ	Helt hydraulisk servostyrning
Rattrörelse	40°
Styrpump	Variabel kolvpump
Arbetsstryck	250 kg/cm <sup>2</sup>
Oljeflöde	120 l/min
Antal styr-cylindrar	2
Typ	Dubbelverkande
Cylinderdiameter × slag	100 × 486 mm
Minsta vändradie (ytterkant däck 29.5 R25)	7050 mm

### Förrhytt

Tvådrörrars hytt SpaceCab™ enligt ISO 3471 med ROPS (Roll Over Protective Structure) enligt SAE J1040c och FOPS (Falling Object Protective Structure) enligt ISO 3449. Den luftkonditionerade tryckhytten vilar på hydrolager och är bullerdämpad.

**Påfyllningsvolymer**

Bränsletank	473 l
Motorolja	37 l
Hydraulsystem	337 l
Kylsystem	110 l
Framaxel	95 l
Bakaxel	95 l
Momentomvandlare och växellåda	71 l
AdBlue®-tank	36 l

**Miljö**

Motor emissionskrav	Motorn uppfyller avgasreningskrav enligt föreslagen EU steg V
Ljudnivåer	
LwA Utvändigt	109 dB(A) (2000/14/EC steg II)
LpA Förarens öra	72 dB(A) (ISO 6396 dynamisk test)
Vibrations nivå (EN 12096:1997)	
Hand/arm	$\leq 2,5 \text{ m/s}^2$ (osäkerhetsfaktor K = 1,12 $\text{m/s}^2$ )
Kropp	$\leq 0,5 \text{ m/s}^2$ (osäkerhetsfaktor K = 0,24 $\text{m/s}^2$ )
Innehåller fluorerade växthusgaser HFC-134a (GWP 1430). Gasmängd 1,1 kg, CO <sub>2</sub> -ekvivalent 1,57 t.	

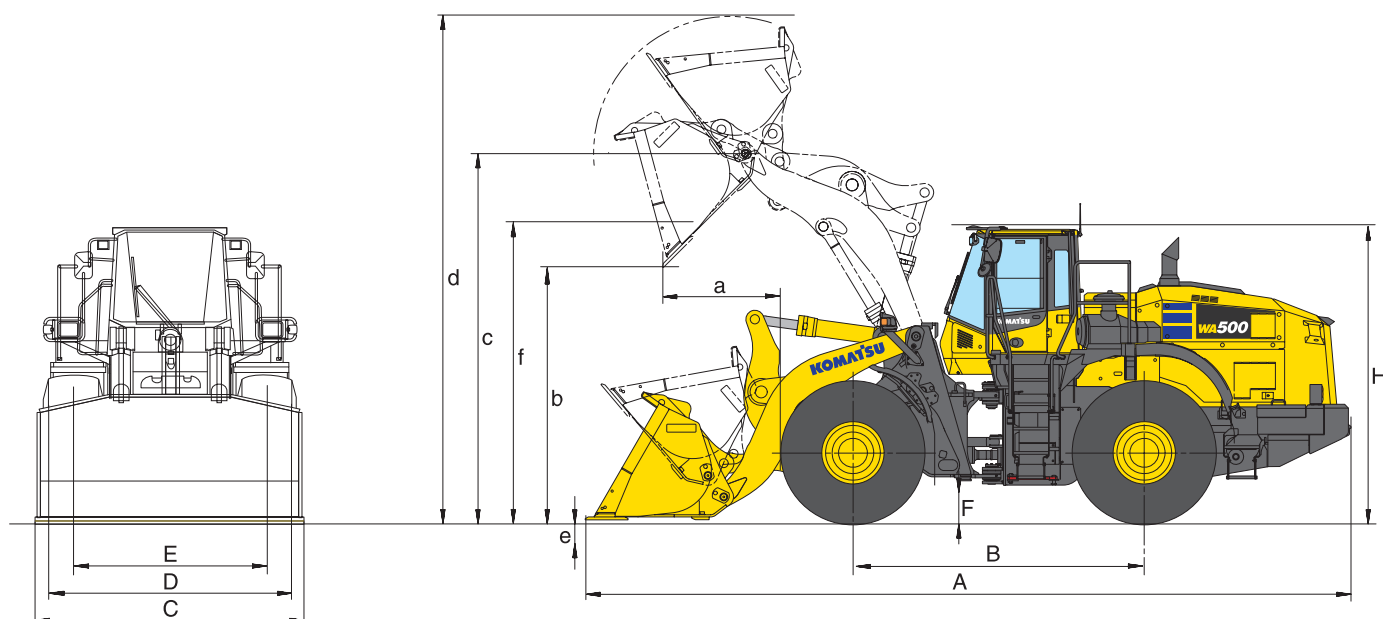


## Dimensioner & arbetsvärden

### Arbetsvärden i skopinsatsen

Skoptyp		Skopor med hög effektivitet med upphöjd botten		Stenskoror med upphöjd botten	
		med tänder	med BOC	med tänder	med BOC
<b>Skopinnehåll (rågat, ISO 7546)</b>	<b>m<sup>3</sup></b>	<b>5,5</b>	<b>5,8</b>	<b>5,6</b>	<b>5,6</b>
Försäljningskod	3809	C22	C23	C42	C43
Materialvikt	t/m <sup>3</sup>	1,8	1,7	1,72	1,75
Skopvikt (utan tänder)	kg	3060	3010	3615	3360
Stat. tipplast, rakt	kg	26620	26515	25955	26300
Stat. tipplast, 40° svängd	kg	24095	24005	23440	23780
Rivkraft hydrauliskt	kN	253	241	261	262
Lyftkraft hydr. på marken	kN	285	284	278	282
Tjänstevikt	kg	34905	34855	35460	35205
Vändradie över ytterkant på däck	mm	6360	6360	6360	6360
Vändradie över skophörn	mm	7750	7690	7745	7670
a Räckvidd vid 45°	mm	1675	1470	1535	1370
b Tömningshöjd vid 45°	mm	3090	3295	3175	3380
c Höjd, skopans vridpunkt	mm	4770	4770	4770	4770
d Höjd skopans övre kant	mm	6700	6700	6750	6750
e Spårdjup	mm	-122	-152	-187	-162
f Max. lasthöjd	mm	4235	4235	4250	4250
A Total längd	mm	10205	9910	10070	9790
B Hjulbas	mm	3780	3780	3780	3780
C Bredd	mm	3430	3440	3460	3460
D Bredd över däck	mm	3150	3150	3150	3150
E Spårbredd	mm	2400	2400	2400	2400
F Markfrigång	mm	465	465	465	465
H Totalhöjd	mm	3800	3800	3800	3800

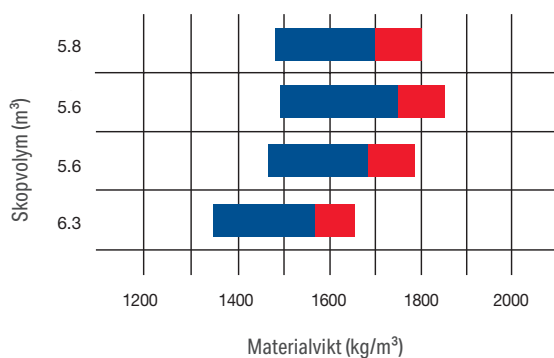
Alla mått med däck 29.5 R25 (XHA2), standard motvikt och extra motvikt (A15).  
 Detaljer om tömningshöjder och räckvidd till skärkant eller bultad skärkant (BOC) eller tänder.



Stenskopa med trapetskant		Grusskopa med rak skärkant		Ändring av uppgifterna p.g.a.:		
med tänder och segment	med BOC	med tänder	med BOC	Däck 29.5 R25 XMINE (D2)	utan extra motvikt (A15)	Höglyftutrustning (med extra motvikt A15)
<b>5,6</b>	<b>5,6</b>	<b>6,0</b>	<b>6,3</b>			
C46	C47	C06	C07			
1,68	1,71	1,65	1,56	0,06	-0,15	-0,35
3815	3555	3145	3095			
25435	25835	26545	26390	+755	-1830	-2595
22935	23335	24020	23885	+755	-1545	-2560
227	225	254	242			-4,2
273	277	283	281			-54
35660	35400	34990	34940	+1080	-900	+1260
6360	6360	6360	6360			
7730	7660	7750	7685			
1700	1545	1650	1465	-21		+120
3010	3205	3150	3300	+25		+410
4770	4770	4770	4770	+25		+410
6750	6750	6665	6665	+25		+410
-187	-162	-122	-152	-25		-75
4250	4250	4235	4235	+25		+410
10300	10035	10115	9906	-20		+485
3780	3780	3780	3780			
3460	3460	3430	3430			
3150	3150	3150	3150	+57		
2400	2400	2400	2400			
465	465	465	465	+25		
3800	3800	3800	3800	+25		

## Skopvals guide

115 100 95%  
Skopfyllnadsfaktor



Skopor med hög effektivitet med upphöjd botten (C23)

Stenskopor (C43)

Stenskopor (C46)

Grusskopa (C07)

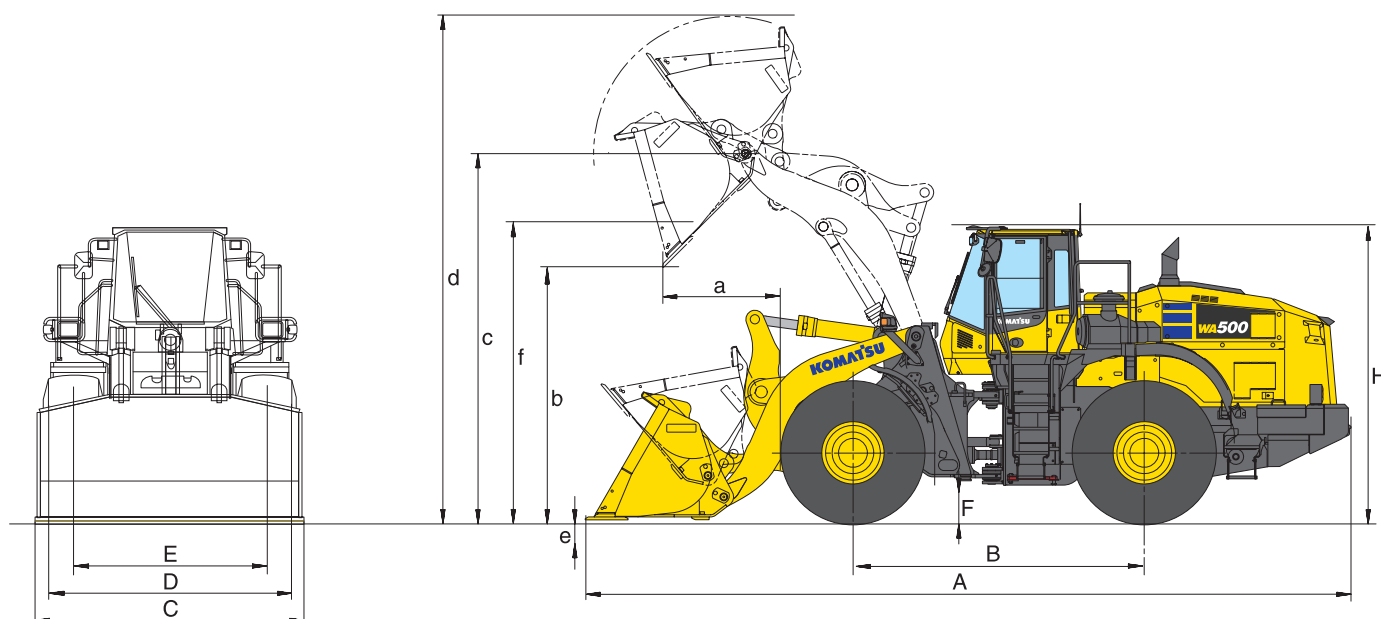
## Lastaggregat för volymhantering

### Arbetsvärden i skopinsatsen

Skoptyp		Skopor med hög effektivitet med upphöjd botten			
		med tänder	med BOC	med tänder	med BOC
<b>Skopinnehåll (rågat, ISO 7546)</b>	<b>m<sup>3</sup></b>	<b>6,6</b>	<b>6,9</b>	<b>6,9</b>	<b>7,2</b>
Försäljningskod	3809	C17	C18	C12	C13
Materialvikt	t/m <sup>3</sup>	1,75	1,70	1,65	1,60
Skopvikt (utan tänder)	kg	3465	3320	3565	3530
Stat. tipplast, rakt	kg	26575	26480	26220	26140
Stat. tipplast, 40° svängd	kg	24050	23975	23720	23650
Rivkraft hydrauliskt	kN	212	244	203	232
Lyftkraft hydr. på marken	kN	276	276	272	273
Tjänstevikt	kg	36270	36220	36380	36335
Vändradie över ytterkant på däck	mm	6360	6360	6360	6360
Vändradie över skophörn	mm	7825	7760	7860	7790
a Räckvidd vid 45°	mm	1880	1670	1970	1740
b Tömningshöjd vid 45°	mm	2810	3025	2755	2930
c Höjd, skopans vridpunkt	mm	4770	4770	4770	4770
d Höjd skopans övre kant	mm	6795	6795	6795	6795
e Spårdjup	mm	-150	-125	-150	-125
f Max. lasthöjd	mm	4095	4095	4095	4095
A Total längd	mm	10530	10220	10615	10320
B Hjulbas	mm	3780	3780	3780	3780
C Bredd	mm	3430	3440	3430	3440
D Bredd över däck	mm	3150	3150	3150	3150
E Spårbredd	mm	2400	2400	2400	2400
F Markfrigång	mm	465	465	465	465
H Totalhöjd	mm	3800	3800	3800	3800

Alla mått med däck 29.5 R25 (XHA2), standard motvikt och extra tung motvikt (A25).

Detaljer om tömningshöjder och räckvidd till skärkant eller bultad skärkant (BOC) eller tänder.





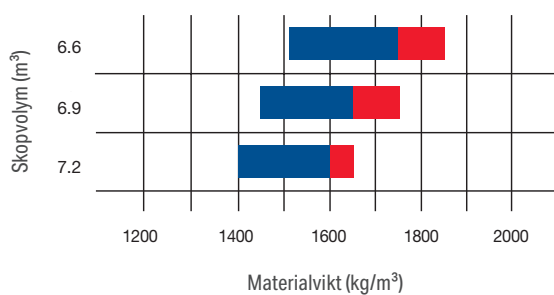


### Typiska materialvikter – löst (i kg/m<sup>3</sup>)

Basalt	1960	Grus, osiktat	1930	Sandsten	1510
Bauxit, kaolin	1420	Grus, torrt	1510	Skiffer	1250
Jord, torr, lagrad	1510	Grus, torrt, 6-50 mm	1690	Slagg, bruten	1750
Jord, våt, schaktad	1600	Grus, vått, 6-50 mm	2020	Sten, krossad	1600
Gips, bruten	1810	Sand, torr, lös	1420	Lera, naturlig	1660
Gips, krossad	1600	Sand, fuktig	1690	Lera, torr	1480
Granit, bruten	1660	Sand, våt	1840	Lera, våt	1660
Kalksten, bruten	1540	Sand och lera, lös	1600	Lera och grus, torrt	1420
Kalksten, krossad	1540	Sand och grus, torrt	1720	Lera och grus, vått	1540

### Skopvals guide

115 100 95%  
Skopfyllnadsfaktor



Skopor med hög effektivitet med upphöjd botten (C17)

Skopor med hög effektivitet med upphöjd botten (C12)

Skopor med hög effektivitet med upphöjd botten (C13)

## Standard och extra utrustning

### Motor

Komatsu SAA6D140E-7 common rail direktinsprutad turbodiesel, intercooler, lågemissionsmotor	●
Motor enligt EU steg V	●
Väljarsystem för motorläge: Power, Economy	●
Komatsu SmartLoader Logic	●
Justerbar tomgångsavstängning	●
Automatisk motorvarvtalsänkning	●
Bränslefilter med vattenseparator	●
Batterier 2 × 180 Ah / 2 × 12 V	●

### Drivning och däck

Kraftiga HD-axlar	●
Framskärmar	●
Hela bakre stötfångare	●
Lamellspärrdifferential (LSD) fram/bak	○
Däck 29.5 R25 L2, L3, L5	○
Kylsystem för axelolja (fram och bak)	○
Förstärkta axlar	○

### Hydraulsystem

2 × huvudstyrordning	●
Fingertopsstyrd EPC med två spakar, inklusive: - Skopmoduleringsfunktion - Förinställning av bomstopp - Grävautomatik	●
Grävinkelautomatik	●
3 × huvudstyrordning	○
Fingertopsstyrd EPC med tre spakar	○
EPC 1-spak (multifunktionsspak) med proportionellt glidande styrning av redskap	○
Bioolja i arbetshydrauliken	○

### Transmission och bromsar

Elektroniskt styrd ECMV-automatväxellåda med val av driftläge och variabel urkopplingsfunktion	●
Väljarsystem för växelläge	●
Momentomvandlare med hög kapacitet	●
Låsningfunktion konverter	●
Automatisk kickdown	●

### Förarhytt

Dubbeldörrars, stor förarhytt enl. DIN/ISO	●
ROPS/FOPS-chassi enl. SAE	●
Uppvärm luftfjädrat säte med högt ryggstöd, konsolmonterade armstöd med höjdlägsinställning	●
Rullbälte	●
Automatisk klimatanläggning	●
Multifunktions videokompatibel färgskärm med funktionskontroll (EMMS) och effektivitetsvisning	●
DAB+ radio med Bluetooth®, USB, AUX och handsfree-paket	●
Värme- och kylbox	●
Uppvärmd bakruta	●
Vindrutetorkare för bakrutan	●
Justerbar rattstång	●
2 × 12 V strömförsörjning	●
Uppvärmda luftfjädrade säten med högt ryggstöd och tryckluftsstyrt stöd för korsryggen och konsolmonterade armstöd med höjdlägsinställning	○
Spakstyrning med inbyggd F/B-växellådsfunktion, 2 nivåer	○
3 punkts bälte	○
Rullbart solskydd	○
Förarassistanssystem med utökad lastarpilot, effektivitetsupplysning och monitor med backkamera vy	○
Radarhinderdetektering för förarassistanssystem	○

### Belysningsystem

2 huvudstrålkastare (halogen)	●
2 arbetsstrålkastare fram resp. bak	●
Backstrålkastare	●
Extra strålkastare fram/bak	○
LED arbetslampor	○
Stegljus	○

### Service och underhåll

Hydrauliskt driven kylarfläkt med automatisk reverseringsfunktion	●
Kylare med brett kärnelement	●
Komtrax – Trådlöst Komatsu övervakningssystem (4G)	●
Komatsu Care – Ett underhållsprogram för Komatsu kunder	●
Verktyg	●
Central smörjanläggning	●
Påfyllningsverktyg för centralsmörjningssystemet	○
Turbo II luft för-renare, cyklon-typ	○

**Säkerhetsutrustning**

Nödstyrning	●
Vandalismskydd	●
Backlarm	●
Huvudströmbrytare	●
Ledstänger vänster/höger	●
Kamerasystem för sikt bakåt	●
Brandsläckare	○
Runtomljus	○
Takräcke	○
Elektriska backspeglar	○
Blixtljus	○

**Tillsatser**

Höglyftsutrustning	○
Hydrauliskt snabbfäste	○
Skopor med hög effektivitet med upphöjd botten	○
Stenskopor	○
Bulklastskopor	○
Gaffelbärare och gafflar	○

**Annan utrustning**

Motvikt	●
Elektroniskt styrd lastdämpare (ECSS II)	●
Lastaggregat för volymhantering	○
Specifikation för stenhanterare	○
Specifikation för stålverk	○
Speciallackering	○
Vinterutrustning (förvärmning av motor och hytt)	○

Ytterligare utrustning på begäran

- standardutrustning
- tillbehörsutrustning



Det finns ett brett utbud av skopor och tillbehörsutrustning. Din Komatsu-importör är redo att hjälpa dig att välja lämpliga alternativ.

Detta specifikationsblad kan ange redskap och tillbehörsutrustning som inte finns att tillgå i ditt område. Hör med din lokala Komatsu-importör om delar du behöver. Material och tekniska data kan komma att ändras utan föregående information.

---

Din Komatsu partner:



**Söderberg & Haak Maskin AB**  
Box 504, 245 25 Staffanstorps • Tel: 046-25 92 00  
info@sodhaak.se • www.sodhaak.se

**KOMATSU**

[komatsu.eu](https://www.komatsu.eu)

